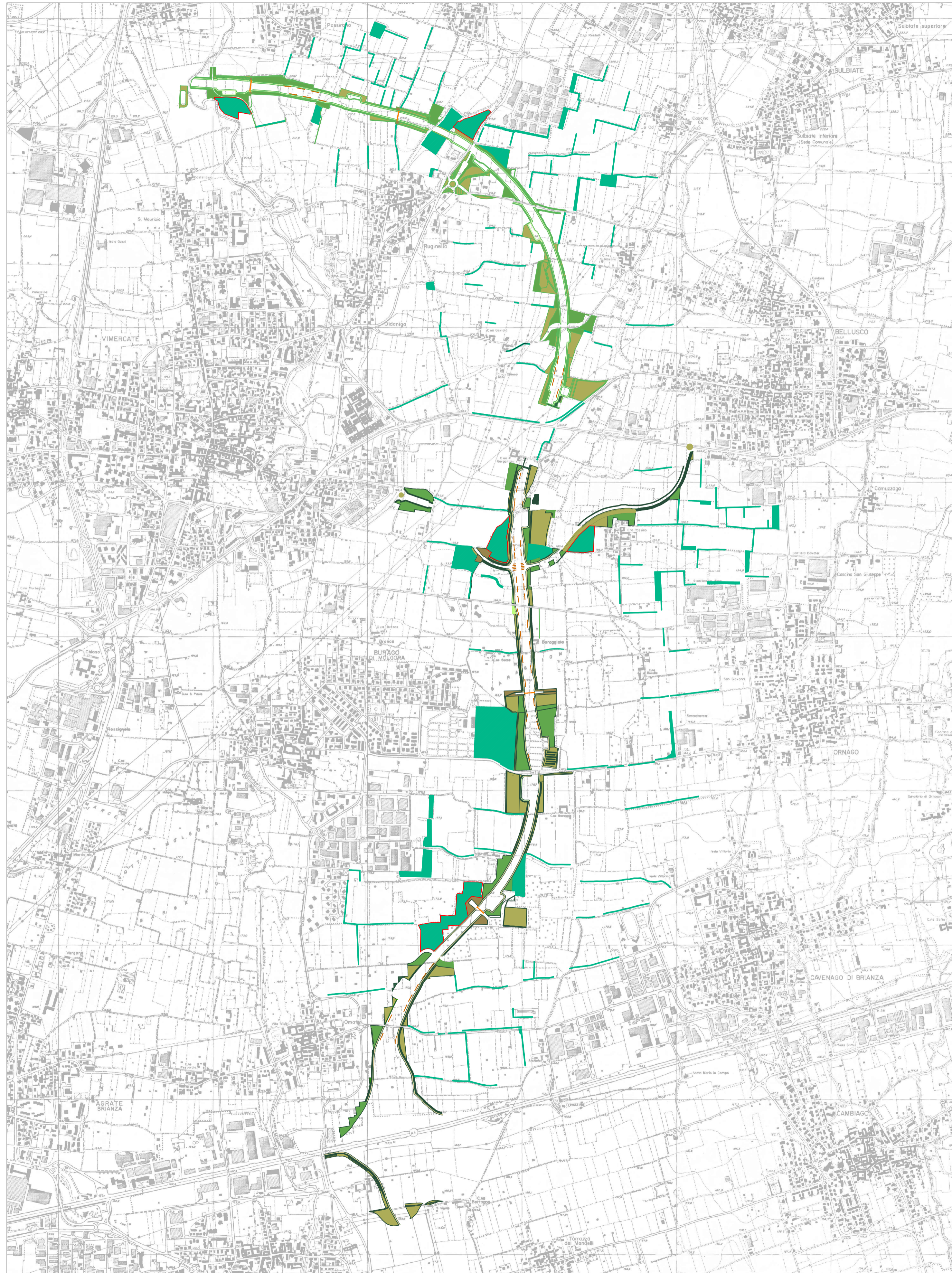


MASTERPLAN DELLE MITIGAZIONI E DELLE COMPENSAZIONI AMBIENTALI



Mitigazioni



Le mitigazioni seguono il tracciato della "variante tratta D" con l'obiettivo di mitigare:

- la riduzione dell'effetto barriera prodotto dal percorso
- la creazione di coni ottici che migliorino il passaggio dell'utenza
- l'utilizzo di specie vegetali di forme e colori diverse

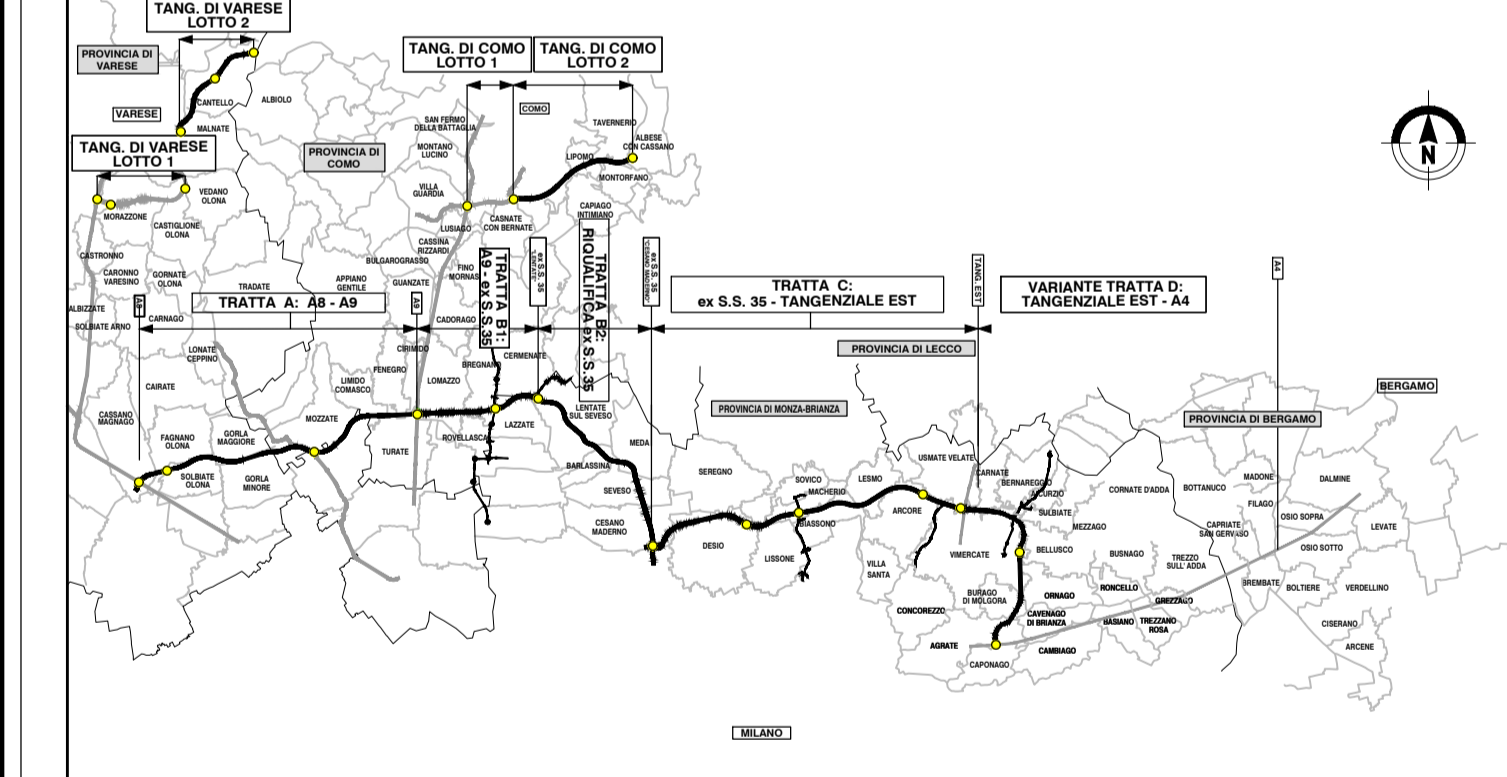
Compensazioni



Le compensazioni seguono il tracciato della "variante tratta D" con l'obiettivo di migliorare l'inserimento dell'infrastruttura valorizzandone il contesto con:

- ricucitura paesaggio agricolo con filari, siepi agricole e boschine
- creazione di boschi a compensazione di quelli oggetto di trasformazione
- riqualificazione del territorio con il potenziamento della mobilità lenta
- creazione di coni ottici e viste aperte

QUADRO DI UNIONE GENERALE



CONCESSIONI AUTOSTRADALI LOMBARDE
COLLEGAMENTO AUTOSTRADE DALMINE-COMO-VARESE-VALICO E OPERE AD ESSO CONNESSE
CODICE C.U.P. F119060027007
PROGETTO DEFINITIVO
VARIANTE TRATTA D
 OPERE DI INSERIMENTO E COMPENSAZIONE AMBIENTALE
 INSERIMENTO E COMPENSAZIONE AMBIENTALE
 METAPROGETTO - MASTERPLAN MITIGAZIONI E COMPENSAZIONI

FASE PROGETTUALE				PROGETTAZIONE			
AMBITO	TRATTA	CATEGORIA	OPERA	DATA	REVISIONE	ELABORAZIONE PROGETTUALE	
D	AM	DD	000	30 Giugno 2023	EMISSIONE	Autostrada Pedemontana Lombarda Direzione Ingegneria BIM Center RESPONSABILE INTEGRAZIONE PRESTAZIONE SPECIALISTICA Ing. Luca Simone	
DATA: Giugno 2023 SCALA: 1:15000				CONCESSIONARIO Direzione Ingegneria e BIM Center Arch. Fabio Massimo Galati Direzione Tecnica Progetti Stradali Responsabile Funzione Tecnica, Progetti Finanziari e ACT Ing. Andrea Marzulli			
CONCEDENTE CONCESSIONI AUTOSTRADALI LOMBARDE				VERIFICA E VALIDAZIONE RTI Control Check S.r.l. (Mondano), Riva Check S.r.l. (Mondano), Bureau Veritas (Milano)			

Il presente documento non potrà essere copiato, riprodotto o altrimenti pubblicato in tutto o in parte senza il consenso scritto di Autostrada Pedemontana Lombarda S.p.A. Ogni utilizzo non autorizzato sarà punito a norma di legge. This document may not be copied, reproduced or published either in part or entirely without the written permission of Autostrada Pedemontana Lombarda S.p.A. Unauthorized use will be penalized by law.