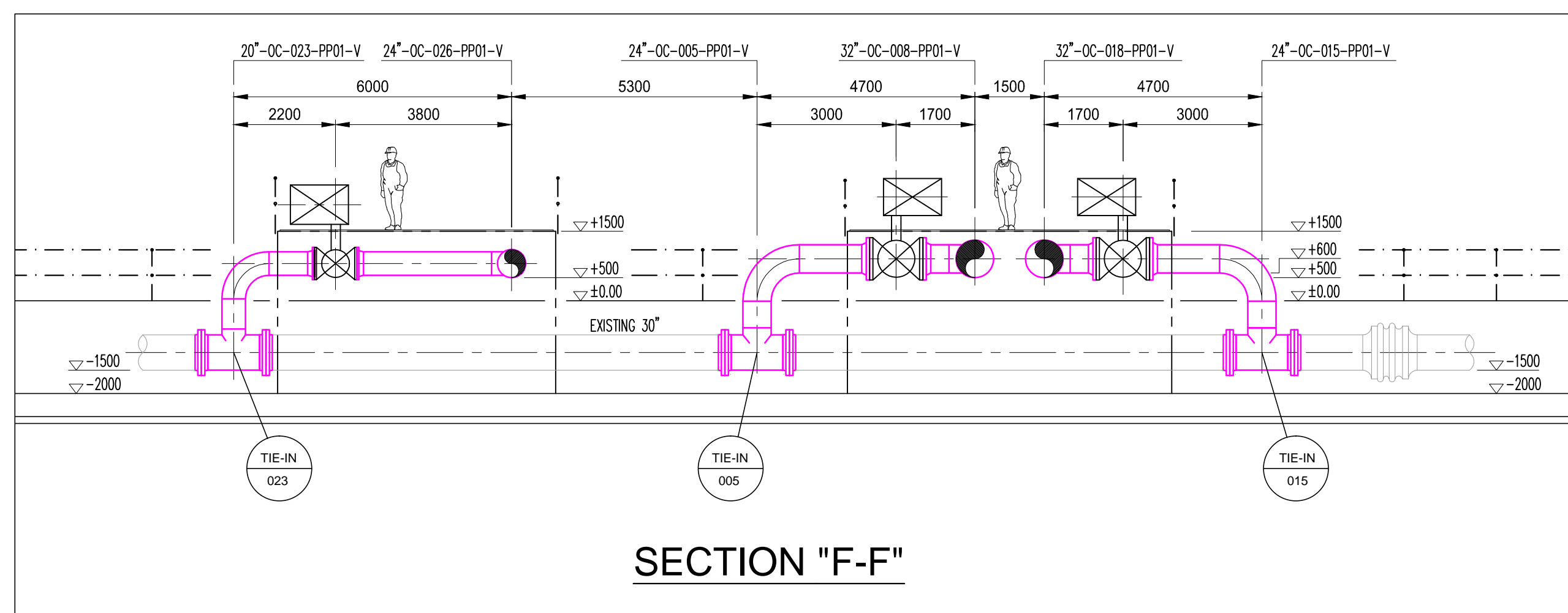


DOCUMENTI DI RIFERIMENTO

- 12-469-GEN-R-001\_Bedd
- 12-469-PIP-D-009\_Layout trappole pig
- 12-469-PIP-D-001\_Layout generale impianto
- 12-469-PIP-D-007\_Isometrici on-shore



DISEGNI DI RIFERIMENTO		N.	
0	28/02/2013	Emissione finale	ENG-MFC RPV GV CV
Revisions	DATA	DESCRIZIONE	ESEGUITO CONTROLL APPROVATO SOTT.
PROGETTO			
SVILUPPO PROGETTO NUOVO TERMINALE OFFSHORE TIPO CALM			
TERMINALE PETROLIFERO DI MULTEDO - PORTO PETROLI GENOVA			
 PORTO PETROLI DI GENOVA S.p.A. Radice Portile Alla Porto Petroli 16155 - GENOVA			
UNITA' FUNZIONALE		DOCUMENTI DEL PROGETTO DEFINITIVO	
TITOLO			
VISTE E SEZIONI PIPING ON-SHORE			
<b>DAPPOLONIA</b>	DATA	SCALA	ACCORDO QUADRO
VIA SAN NAZARIO, 19 - 16148 GENOVA, ITALIA		28/02/2013	1:100
TEL. +39 010 362 9168 FAX +39 010 362 3078 P. IVA 03476650102			
E-mail dappolonia@dappolonia.it www.dappolonia.it			
DOC. N.	REV.	FG	
12 469	PIP	D	006 0 1 di 1