

LEGENDA

Territorio

— Confine Provinciale

Intervento in progetto

Variante TRATTA D

Terremoti storici (dall'anno 1000 al 2020) archivio CPTI15

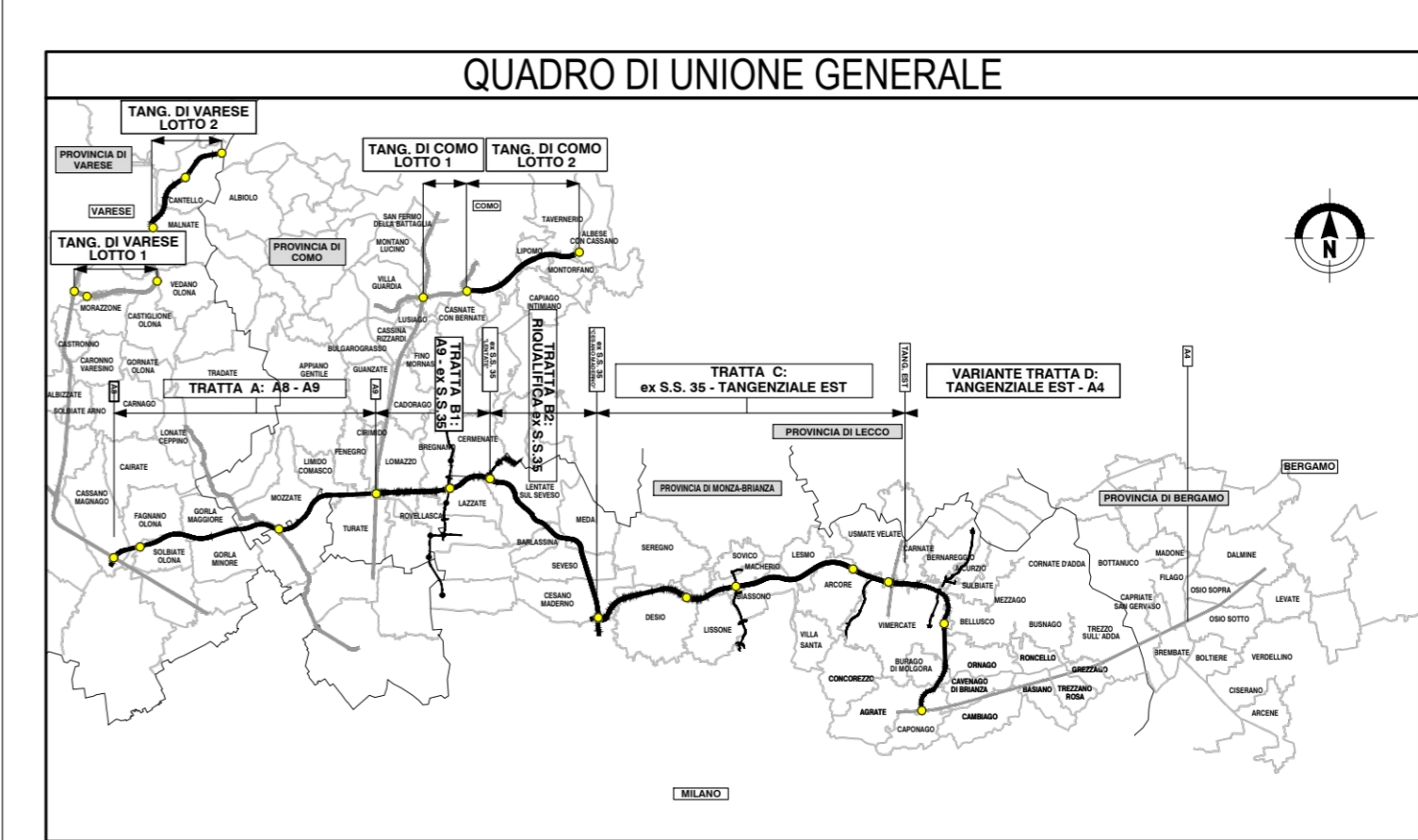
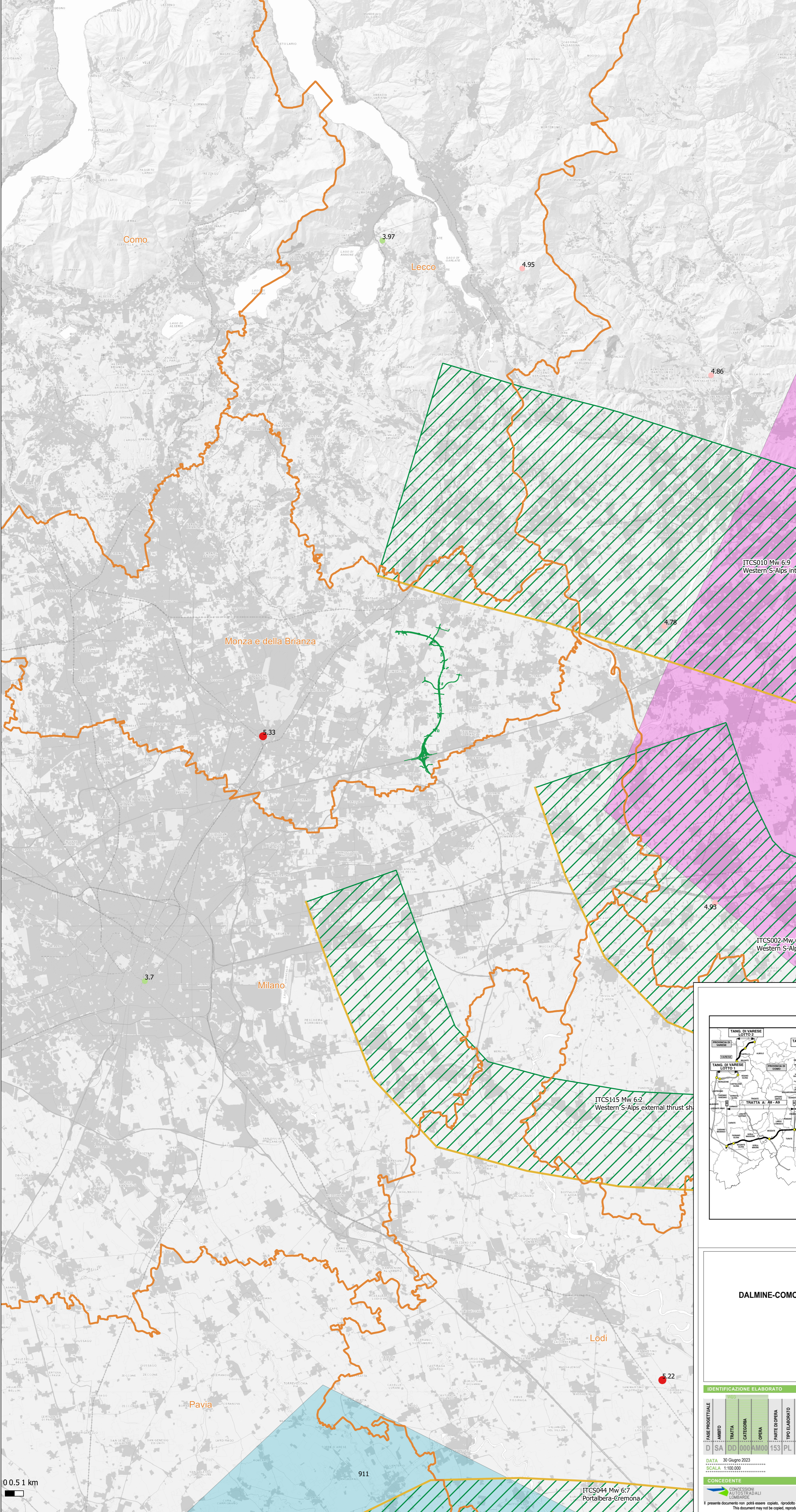
- 2.4 - 4.0 Mw
- 4.0 - 5.0 Mw
- 5.0 - 5.5 Mw

Macrozone sismogenetiche (ZS9)

- 907
- 911

DISS 3.3.0

- Area sismogenetica individuale
- Area sismogenetica composta
- Traccia in superficie di sorgente sismogenetica composta



COLLEGAMENTO AUTOSTRADALE
DALMINE-COMO-VARESE-VALICO DEL GAGGIOLO E OPERE AD ESSO CONNESSE
CODICE C.U.P. F18600027007
PROGETTO DEFINITIVO
VARIANTE TRATTA D
 STUDIO DI IMPATTO AMBIENTALE (SIA)
 SEZIONE 4.2 - GEOLOGIA E ACQUE SOTTERRANEE
 Allegato 5 - Carta dei terremoti

FASCE PROGETTUALE		PROGETTAZIONE	
AMBITO	TRATTA	DATA	REVISIONE
CATEGORIA	OPERA	30 Giugno 2023	EMISSIONE
PARTE DI OPERA	TIPO ELABORATO	ELABORAZIONE PROGETTUALE	
153	PL	 RESPONSABILE E INTEGRAZIONE PRESTAZIONI SPECIALISTICHE Ing. Luca Santoro	
PROGRESSIVA	VERSIONE ESTERNA	VERIFICA E VALIDAZIONE	
002	A	 R11, Conico Check S.r.l. (Mandarini), Riva Check S.r.l. (Mandarini), Bureau Veritas (Mandarini)	
CONCESSIONE CONCESSIONARI CONCESSIONI AUTOSTRADALI LOMBARDE		CONCESSIONARIO Direzione Ingegneria e BIM Center Arch. Fabio Massimo Saldini Direzione Tecnica Ing. Paolo Simonetti Direzione Funzionale Topografia, Progetti Funzionali e ACT Ing. Andrea Montagna Arch. Fabio Massimo Saldini	

00.51 km

Il presente documento non potrà essere copiato, riprodotto o altrimenti pubblicato in tutto o in parte senza il consenso scritto di Autostrada Pademontana Lombarda S.p.A. Ogni utilizzo non autorizzato sarà punito a norma di legge. This document may not be copied, reproduced or published either in part or entirely without the written permission of Autostrada Pademontana Lombarda S.p.A. Unauthorized use will be penalized by law.