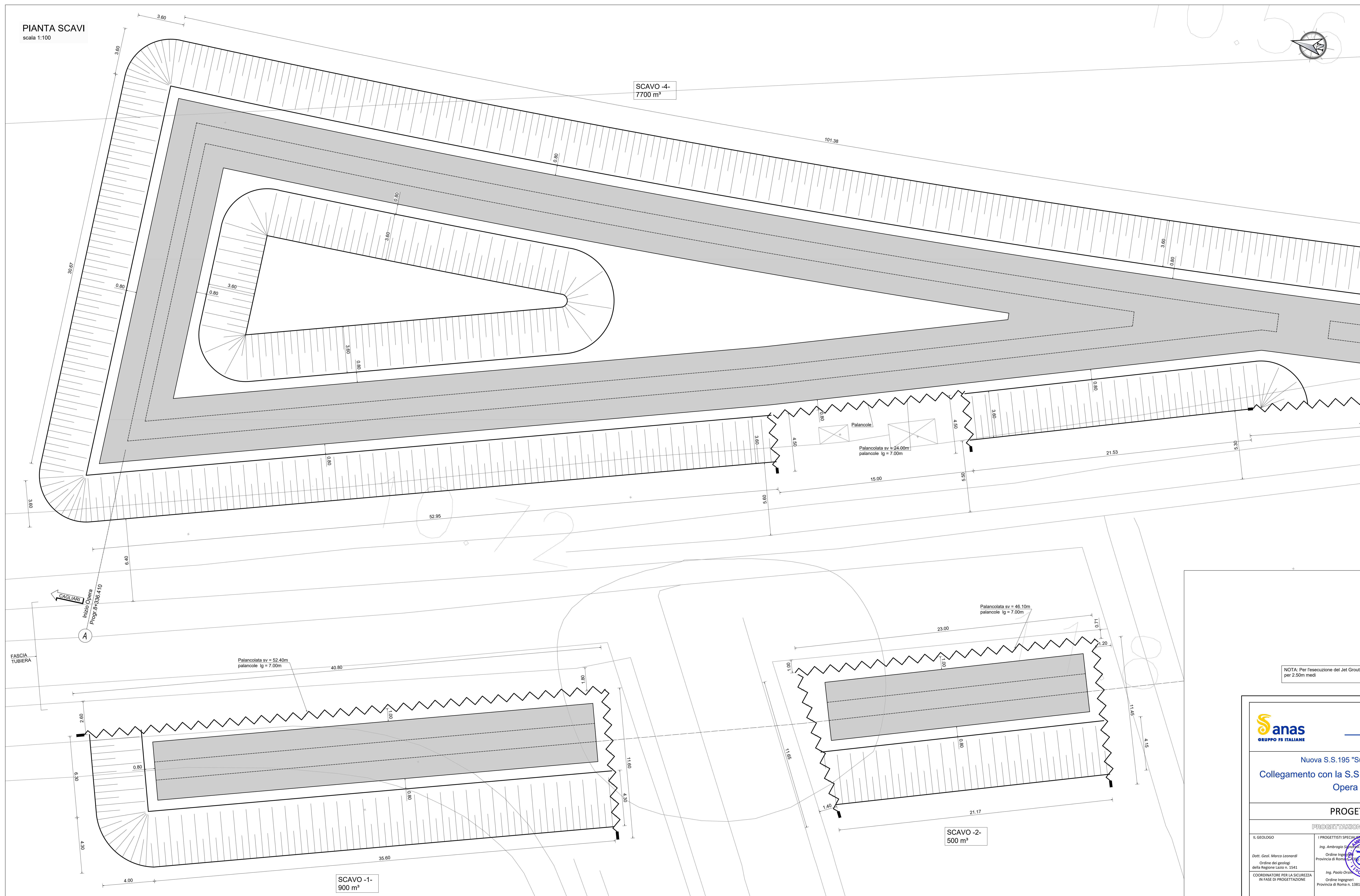
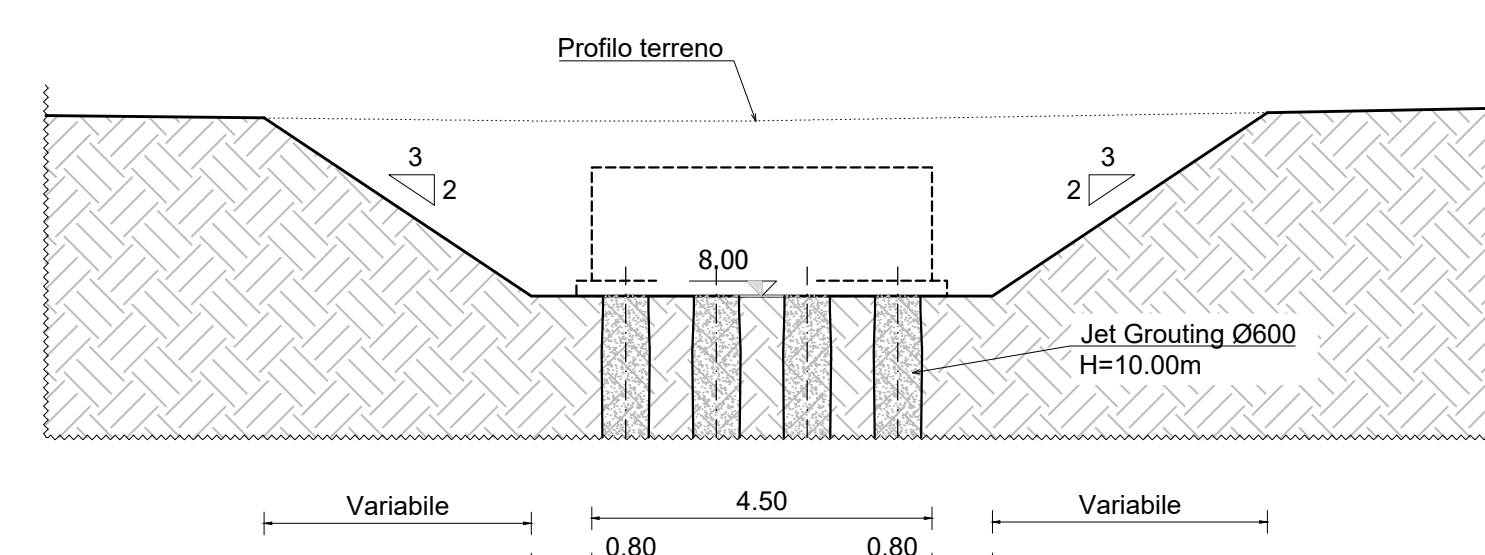


PIANTA SCAVI
scala 1:100



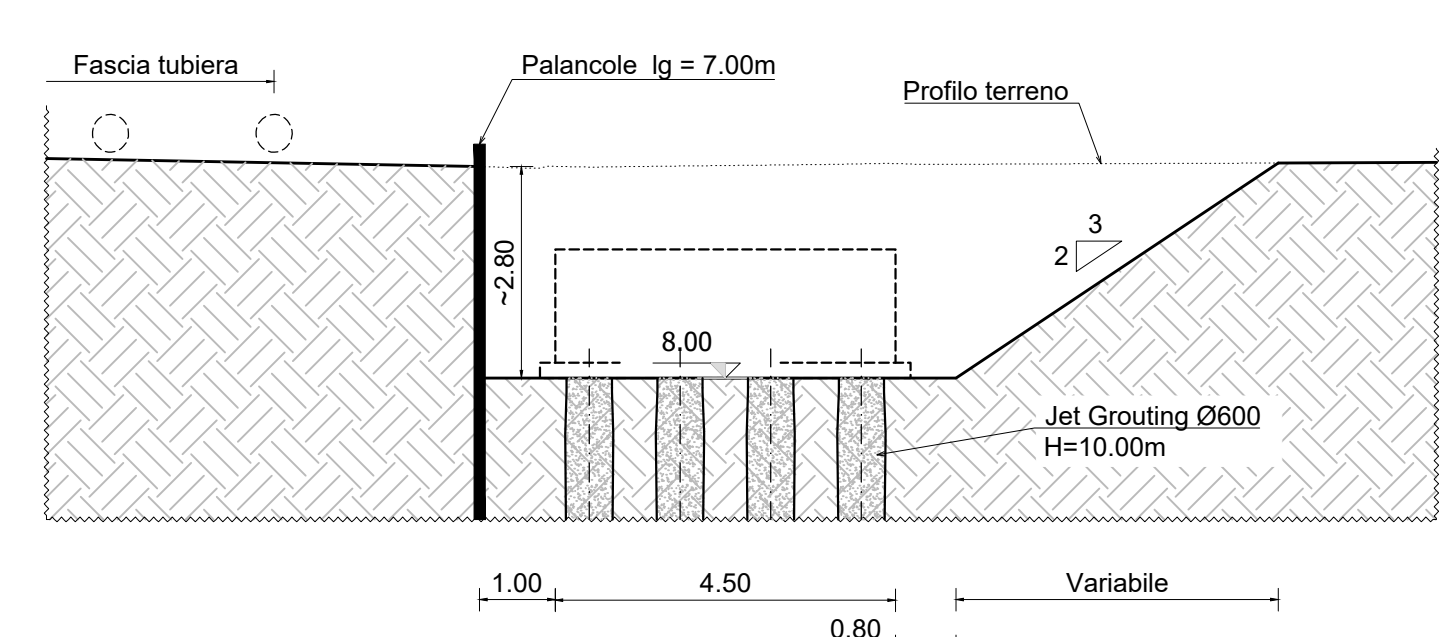
NOTA: Per l'esecuzione del Jet Grouting è necessario realizzare delle perforazioni a vuoto per 2.50m medi

SEZIONE SCAVO
Tipica
scala 1:100

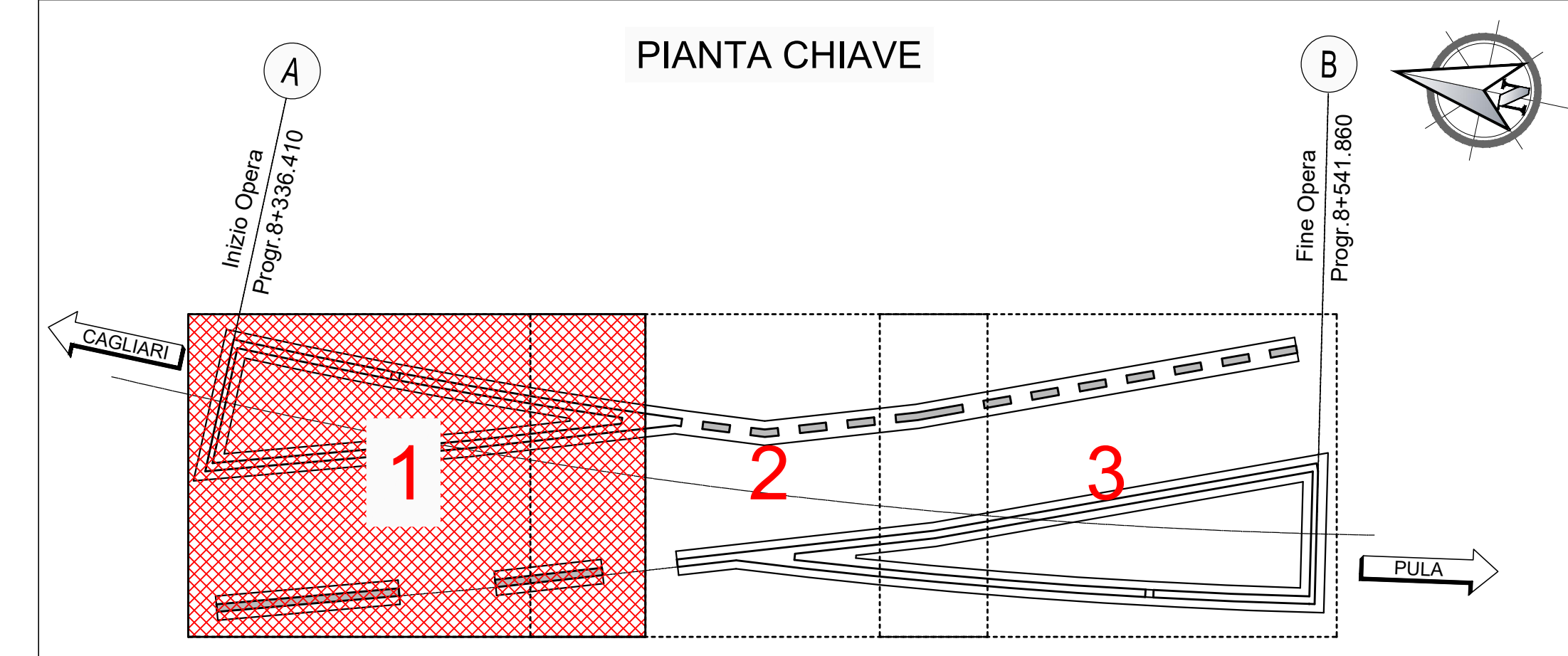


NOTA
Per il jet grouting vedere tav.
POOGA01STRPP11
POOGA01STRPP12
POOGA01STRPP13

SEZIONE SCAVO
In prossimità della fascia tubiera
scala 1:100



PIANTA CHIAVE



Sanas
GRUPPO FS ITALIANE

Direzione Tecnica

Nuova S.S.195 "Sulcitana" Tratto Cagliari - Pula
Collegamento con la S.S.130 e aeroporto di Cagliari Elmas
Opera Connessa Nord

PROGETTO DEFINITIVO

PROGETTAZIONE: RTI GFI-IND-SAIN-HYPRO

IL GEOLOGO Dott. Geol. Marco Leonardi Ordine dei geologi della Regione Lazio n. 1341 COORDINATORE PER LA SICUREZZA IN FASE DI PROGETTAZIONE Ing. Ambrogio Signorelli Ordine Ingegneri Provincia di Roma n. 435111 VISTO: IL RESPONSABILE DEL PROCEDIMENTO Ing. Michele Coghe	GRUPPO DI PROGETTAZIONE (Mandatario) Ing. Ambrogio Signorelli Ordine Ingegneri Provincia di Roma n. 435111 Ing. Paolo Orlandini Ordine Ingegneri Provincia di Roma n. 138117 Ing. Giuseppe Rezza Ordine Ingegneri Provincia di Roma n. 20629 Ing. Vincenzo Secreti Ordine Ingegneri Provincia di Crotona n. 412	GP INGEGNERIA GESTIONE PROGETTI INGEGNERIA s.r.l. RD Studio di Architettura e Ingegneria Tecnica HYPRO Dott. Ing. GIORGIO GUIDUCCI Ordine Ingegneri Provincia di Roma n. 14033
---	---	---

IL PROGETTISTA È RESPONSABILE DELL'INTEGRAZIONE DELLE PREVISIONI SPECIALISTICHE (DPR207/30 ART. 15 COMMA 1°) PER LE OPERE DI PROGETTAZIONE

OPERE D'ARTE MAGGIORI
SCAVALCO FASCIA TUBIERA ALLA PROG. 8+336,00
PIANTA SCAVI 1/3

CODICE PROGETTO	PROGETTO	LV.	AVG.	NOME FILE	POOGA01STRPP08_A	REVISIONE	SCALA
D/PCA/015/0	D/23			CODICE ELAB.	P001GCA01STRPP08	A	1:100
D							
C							
B							
A	Emissione	Giugno '23	Perilli	Signorelli	Guiducci		
REV.	DESCRIZIONE	DATA	REDATTO	VERIFICATO	APPROVATO		