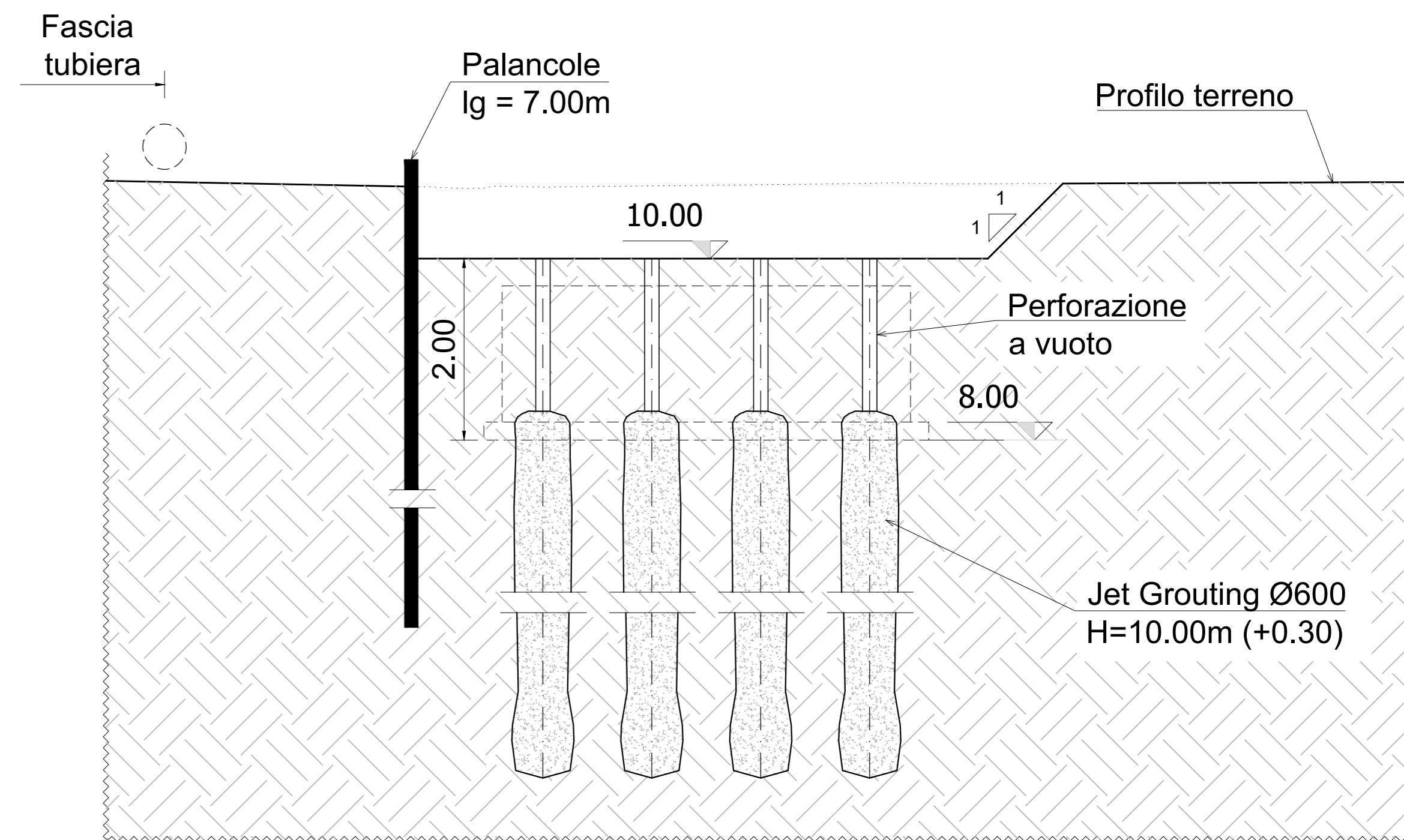


SCAVO

Fase 1

scala 1:100

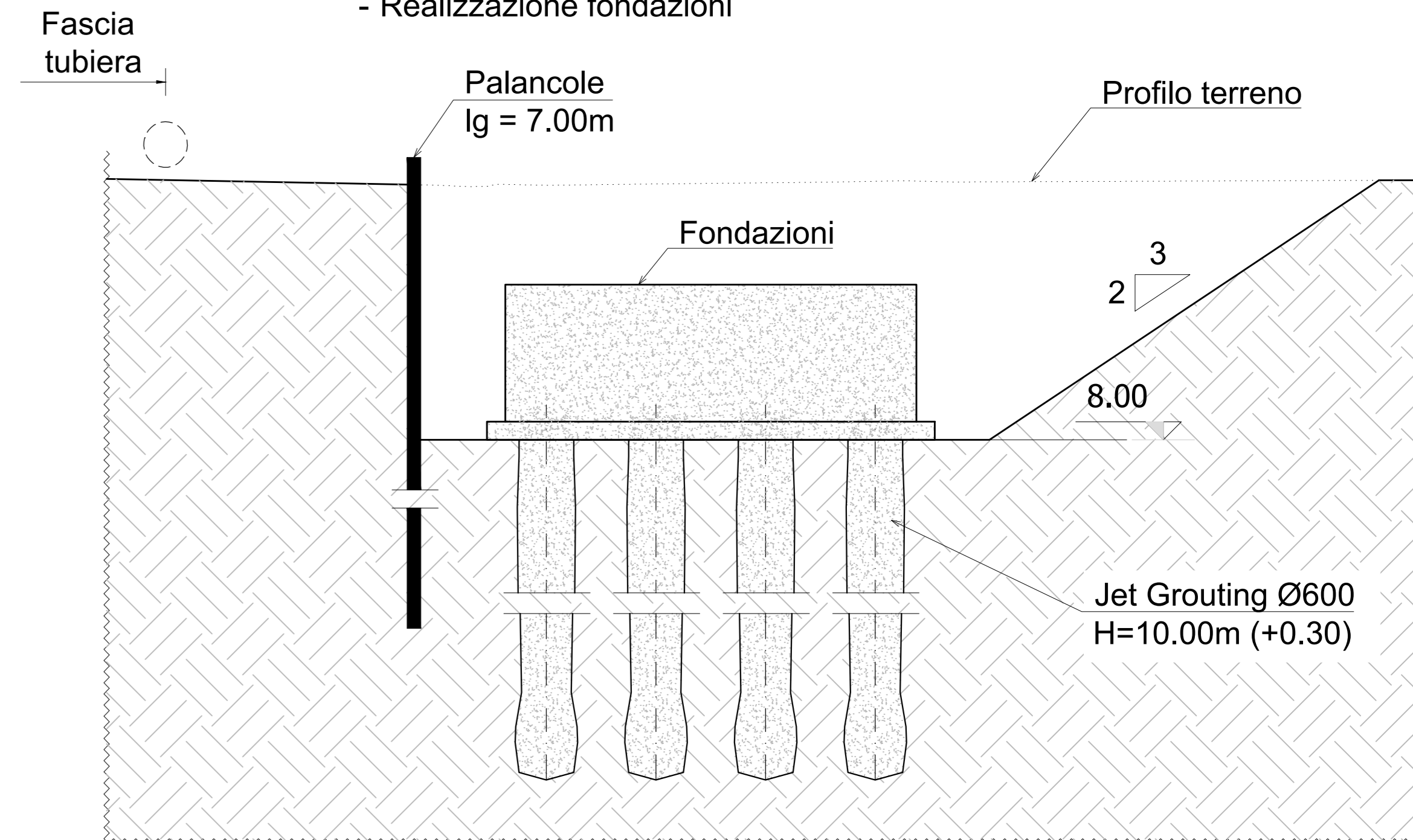
- Scavo fino a q.ta +10.00 (2m sopra il livello di imposta delle fondazioni)
- Perforazione ed esecuzione jet grouting (colonne Ø600 H=10.00+0.30m)



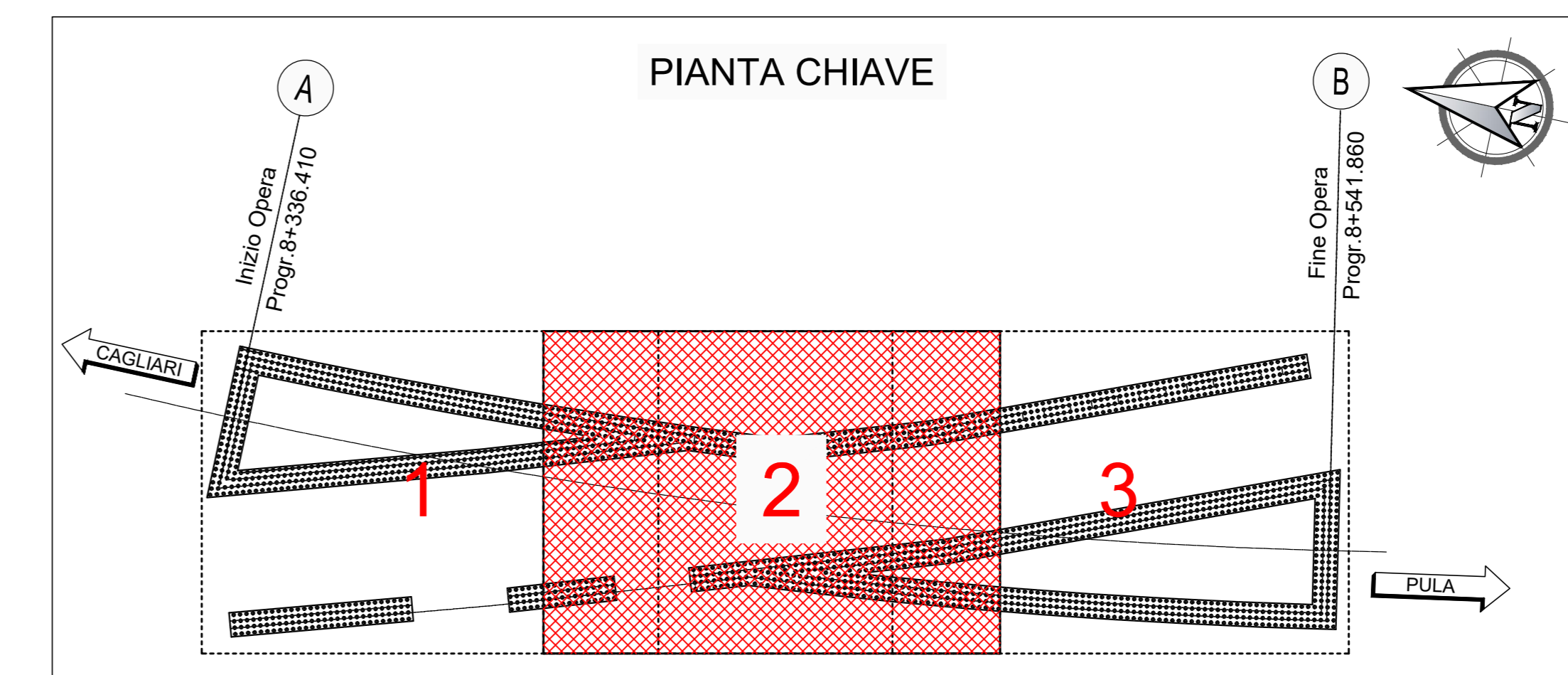
Fase 2

scala 1:100

- Scavo fino a q.ta +8.00 (livello di imposta delle fondazioni)
- Scapitozzatura (circa 30cm colonne jet grouting)
- Realizzazione fondazioni



JET GROUTING			
Diametro Ø	Lunghezza	Passo	
mm	m	m	m
600	10.00	1.20	1.20





Direzione Tecnica

Nuova S.S.195 "Sulcitana" Tratto Cagliari - Pula
Collegamento con la S.S.130 e aeroporto di Cagliari Elmas
Opera Connessa Nord

PROGETTO DEFINITIVO

PROGETTAZIONE: RTI GFI-IND-SAIM-HYPRO

<p>IL GEOLOGO</p> <p>Dott. Geol. Marco Leonardi Ordine dei geologi della Regione Lazio n. 1341 COORDINATORE PER LA SICUREZZA IN FASE DI PROGETTAZIONE</p> <p>Ing. Ambrogio Signorelli Ordine Ingegneri Provincia di Roma n. A35111</p> <p>VED. RESPONSABILE DEL PROCEDIMENTO</p> <p>Ing. Michele Coghe</p>	<p>GRUPPO DI PROGETTAZIONE (Mandatario)</p> <p>Ing. Ambrogio Signorelli Ordine Ingegneri Provincia di Roma n. 20629</p> <p>Ing. Paolo Orlandini Ordine Ingegneri Provincia di Roma n. 13817</p> <p>Ing. Giuseppe Rezza Ordine Ingegneri Provincia di Roma n. 20629</p> <p>Ing. Vincenzo Secreti Ordine Ingegneri Provincia di Crotone n. 412</p>	<p>GP INGEGNERIA GESTIONE PROGETTI INGEGNERIA srl</p> <p>RD RISORSE DEDICATE</p> <p>HYPRO Società di Ingegneria e Software Tecnici</p> <p>HYPRO SPECIALISTE PER LA SICUREZZA</p> <p>IL PROGETTISTA È RESPONSABILE DELL'INTEGRAZIONE E DELLA VERIFICA DELLE SPECIALISTICHE (DPR/207/30 ART. 15 COMMA 1°) Dott. Ing. GIORGIO GUIDUCCI Ordine Ingegneri Provincia di Roma n. 24033</p>
---	---	---

OPERE D'ARTE MAGGIORI
SCAVALCO FASCIA TUBIERA ALLA PROG. 8+336,00
PIANTA SOTTOFONDAZIONI JET GROUTING 2/3

CODICE PROGETTO	LV.	AVV.	NOME FILE	REVISIONE	SCALA
D/PCA/015/0	D	2/3	P00GA01STRPP12_A	A	1:100
D					
C					
B					
A	Emissione	Feb. 23	Perilli	Signorelli	Guiducci
REV.	DESCRIZIONE	DATA	REDATTO	VERIFICATO	APPROVATO