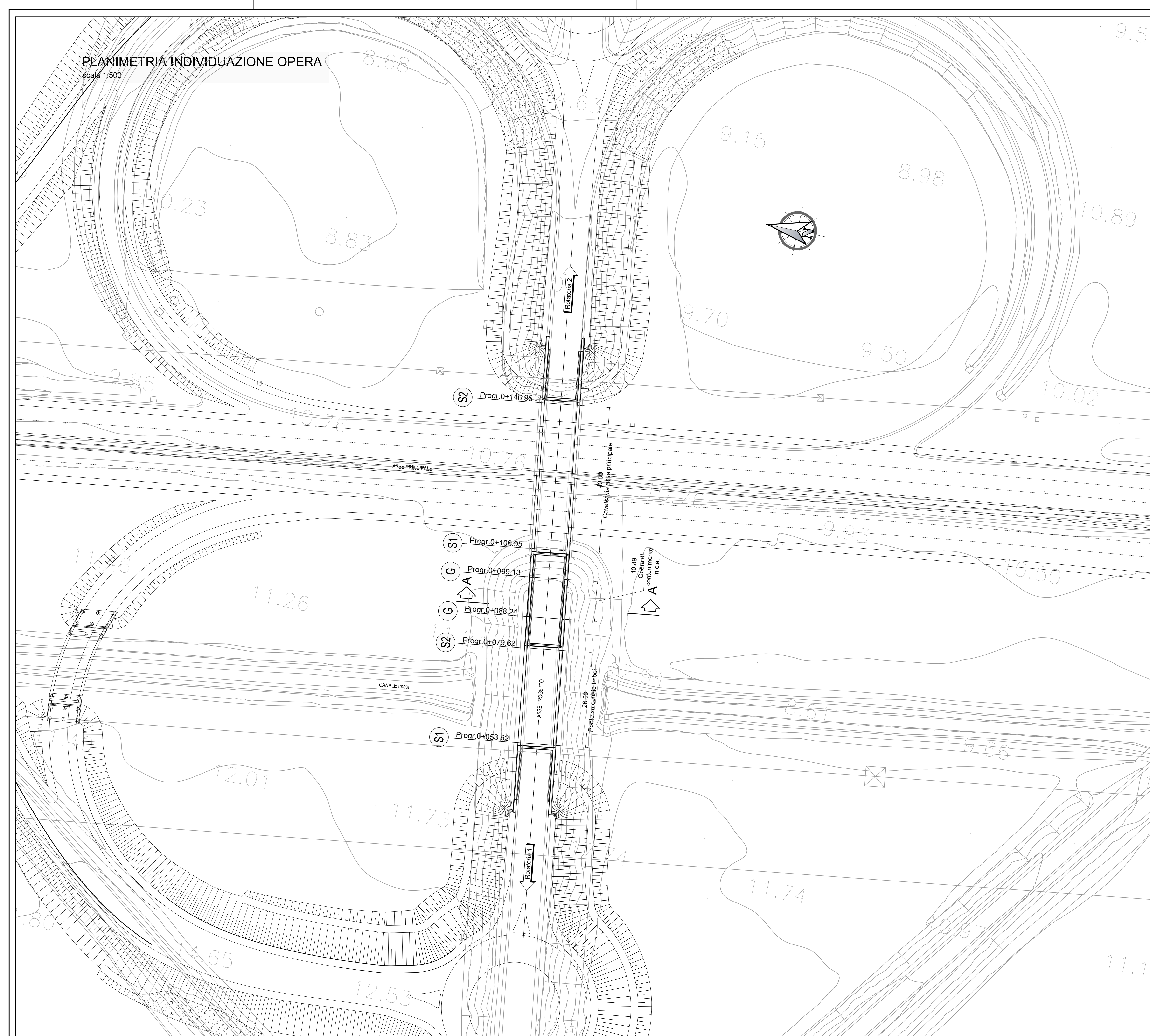


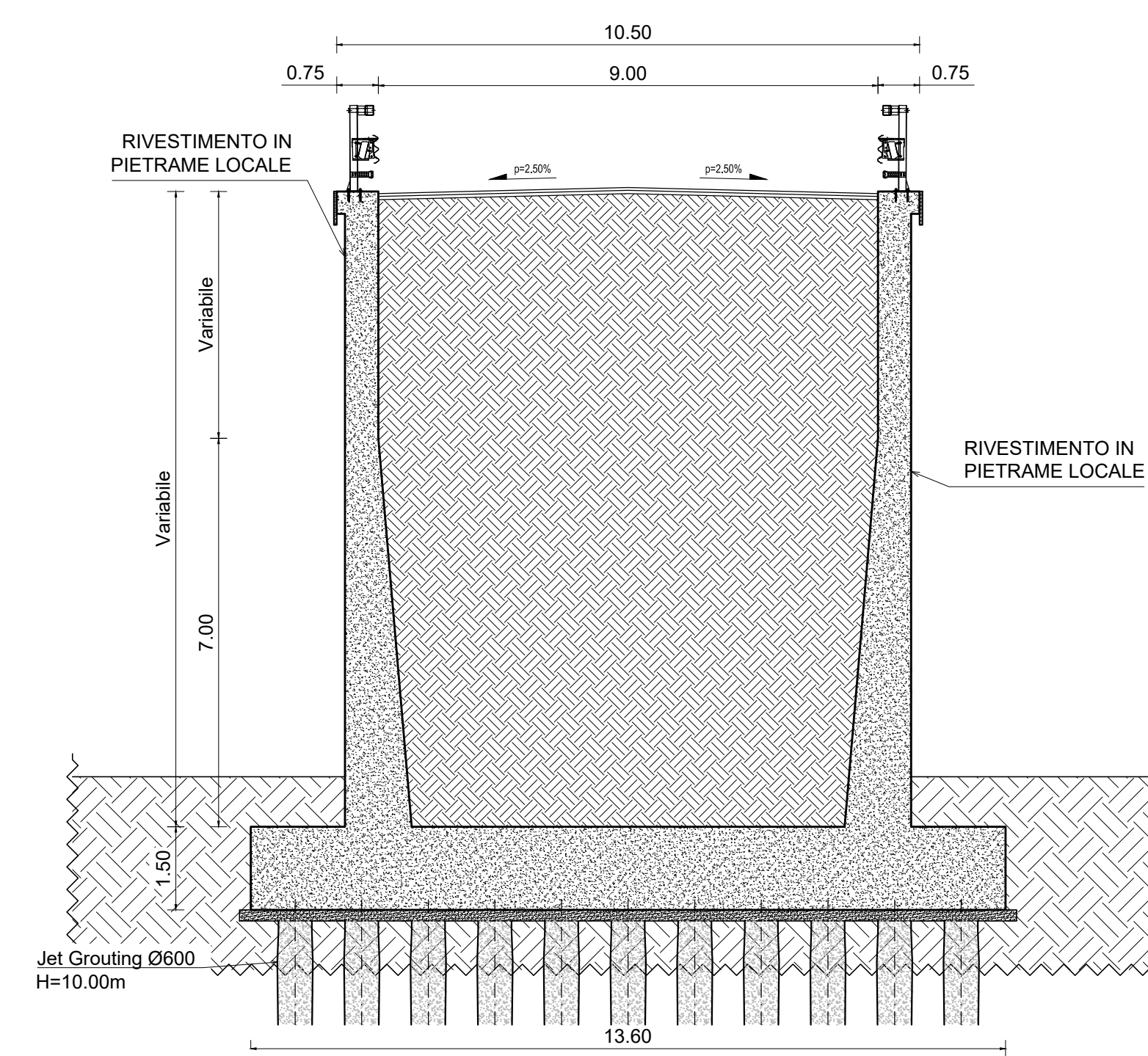
PLANIMETRIA INDIVIDUAZIONE OPERA

scala 1:500



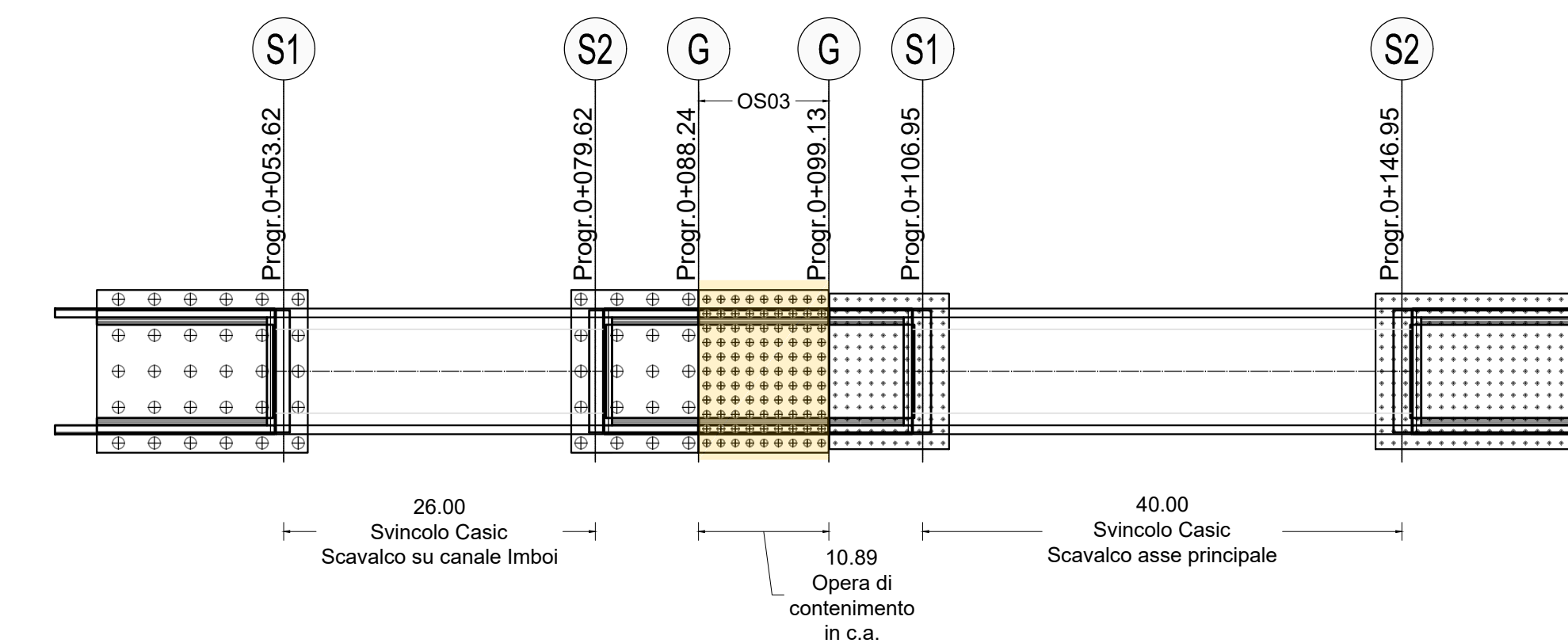
SEZIONE B-B
Opera di contenimento in c.a.

scala 1:100

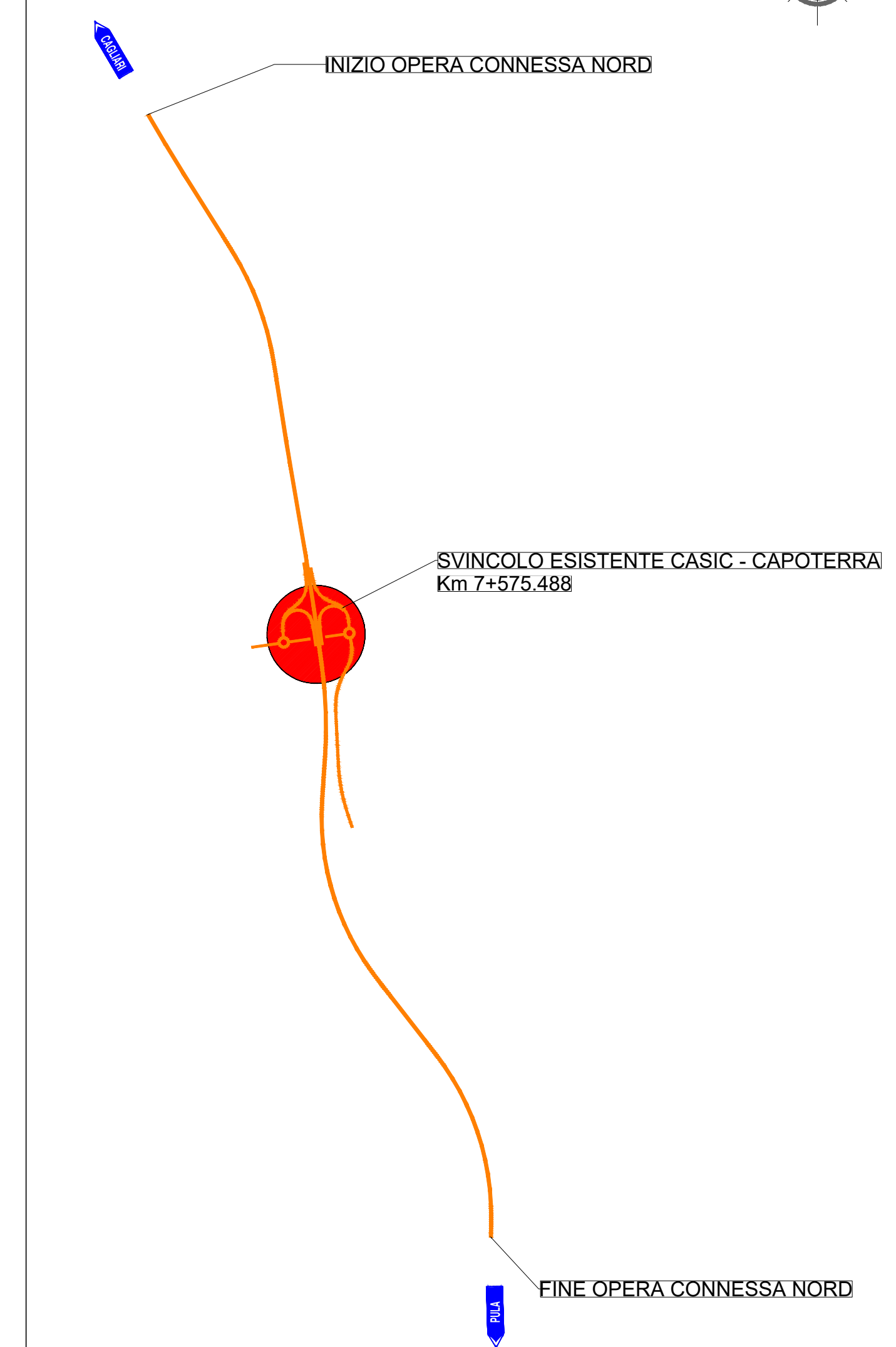


PIANTA OPERA

scala 1:500

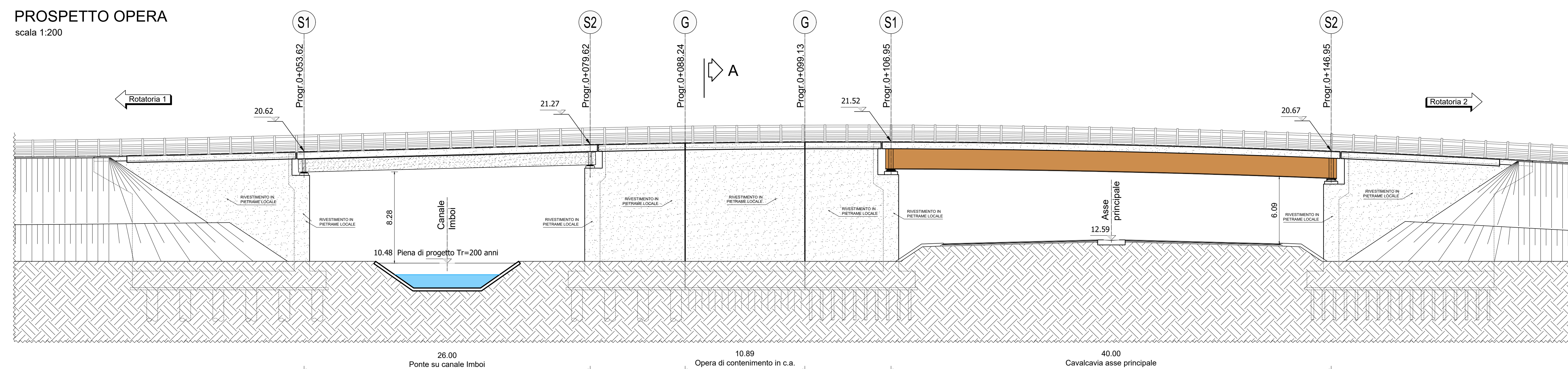


KEY PLAN



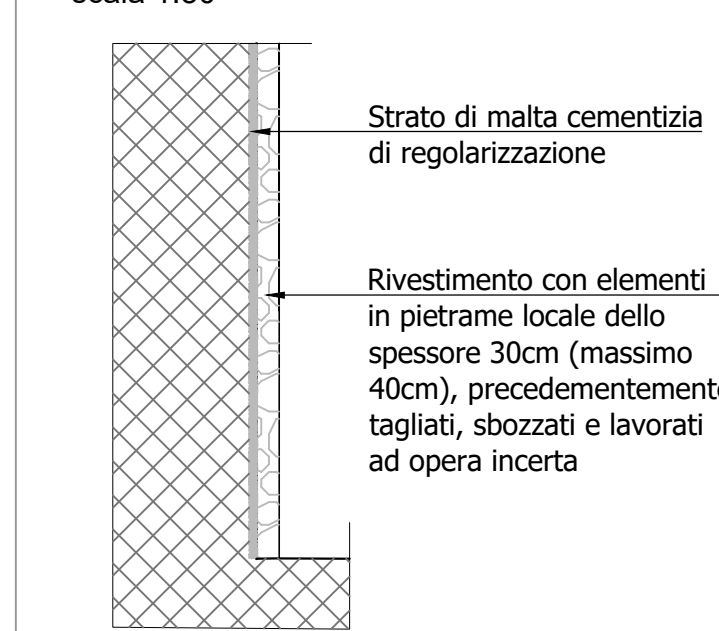
PROSPETTO OPERA

scala 1:200



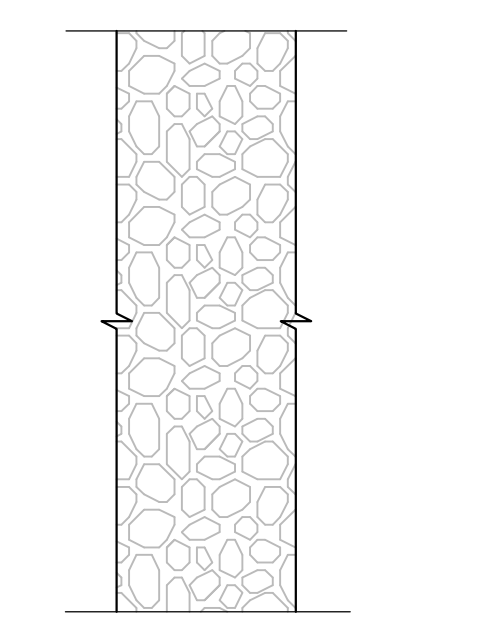
PARTICOLARE RIVESTIMENTO IN PIETRAMME LOCALE

scala 1:50



TIPOLOGICO PROSPETTO FRONTALE RIVESTIMENTO

scala 1:50



Sanas
GRUPPO FS ITALIANE
Direzione Tecnica

Nuova S.S.195 "Sulcitana" Tratto Cagliari - Pula
Collegamento con la S.S.130 e aeroporto di Cagliari Elmas
Opera Connessa Nord

PROGETTO DEFINITIVO

PROGETTAZIONE: RTI GFI-IND-SAIM-HYPRO

IL GEOLOGO Dott. Geol. Marco Leonardi Ordine dei geologi della Regione Lazio n. 1341 COORDINATORE PER LA SICUREZZA IN FASE DI PROGETTAZIONE Ing. Ambrogio Signorelli Ordine Ingegneri Provincia di Roma n. 20629	IL GRUPPO DI PROGETTAZIONE (Mandatario) Ing. Ambrogio Signorelli Ordine Ingegneri Provincia di Roma n. 13817 Ing. Giuseppe Resto Ordine Ingegneri Provincia di Roma n. 412	IL PROGETTISTA E RESPONSABILE DELL'INTEGRAZIONE DELLE PROJEZIONI SPECIALISTICHE (DPR/207/30 ART. 15 COMMA 1) Dott. Ing. GIORGIO GUIDUCCI Ordine Ingegneri Provincia di Roma n. 24033
---	--	--

OPERE D'ARTE MAGGIORI
OPERA DI CONTENIMENTO IN C.A. SVINCOLO CAPOTERRA - CASIC
PLANIMETRIA GENERALE, PROSPETTO E SEZIONI

CODICE PROGETTO	NOME FILE	REVISIONE	SCALA
PROGETTO D P C A 0 1 5 0	P000503STRPP01_A	A	1:500
ELABORAZIONE D 2 3	CODICE ELAB. P 0 0 0 0 3 S T R P P 0 1		
D			
C			
B			
A	Emissione	Giugno '23	M. Torno Signorelli Guiducci
REV.	DESCRIZIONE	DATA	REDATTO VERIFICATO APPROVATO