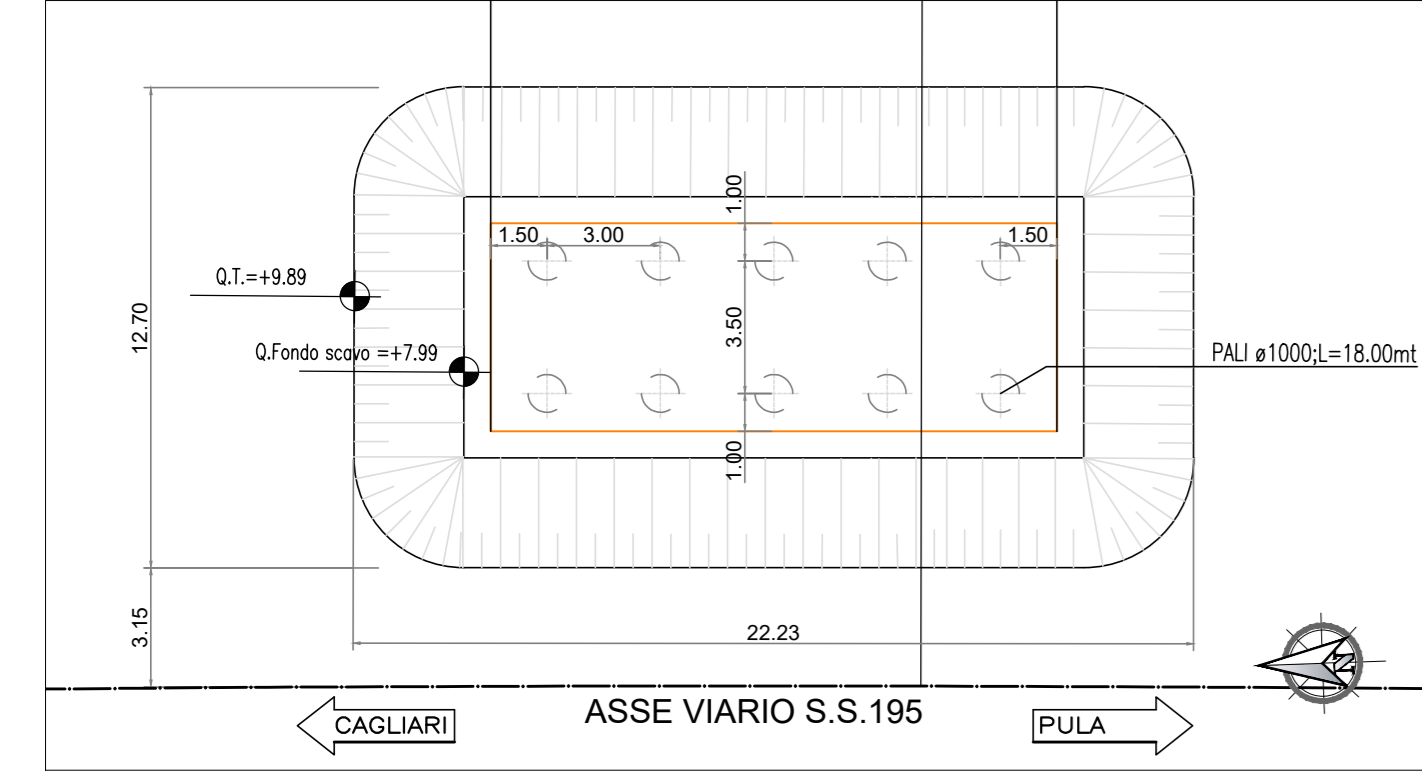
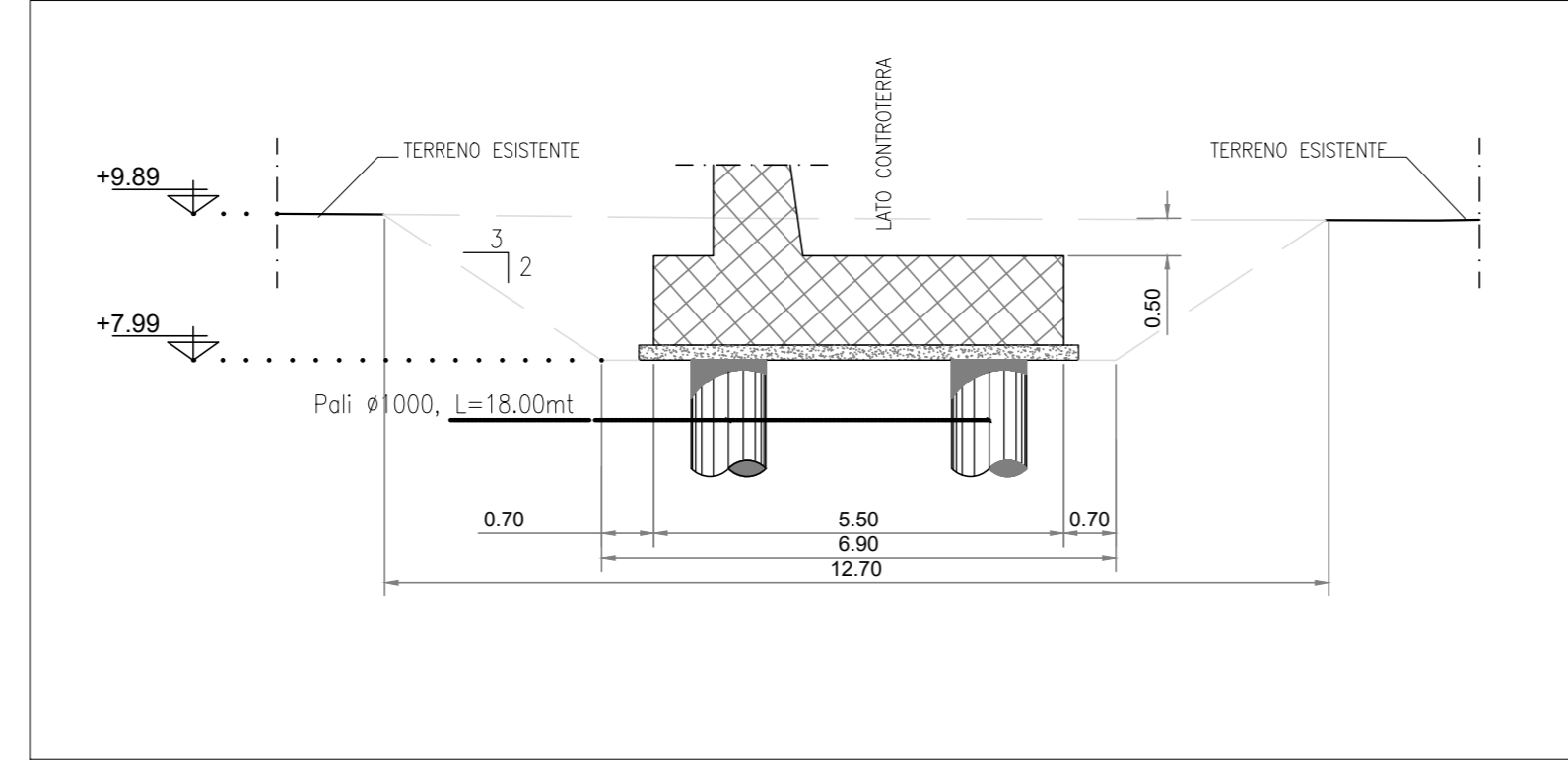


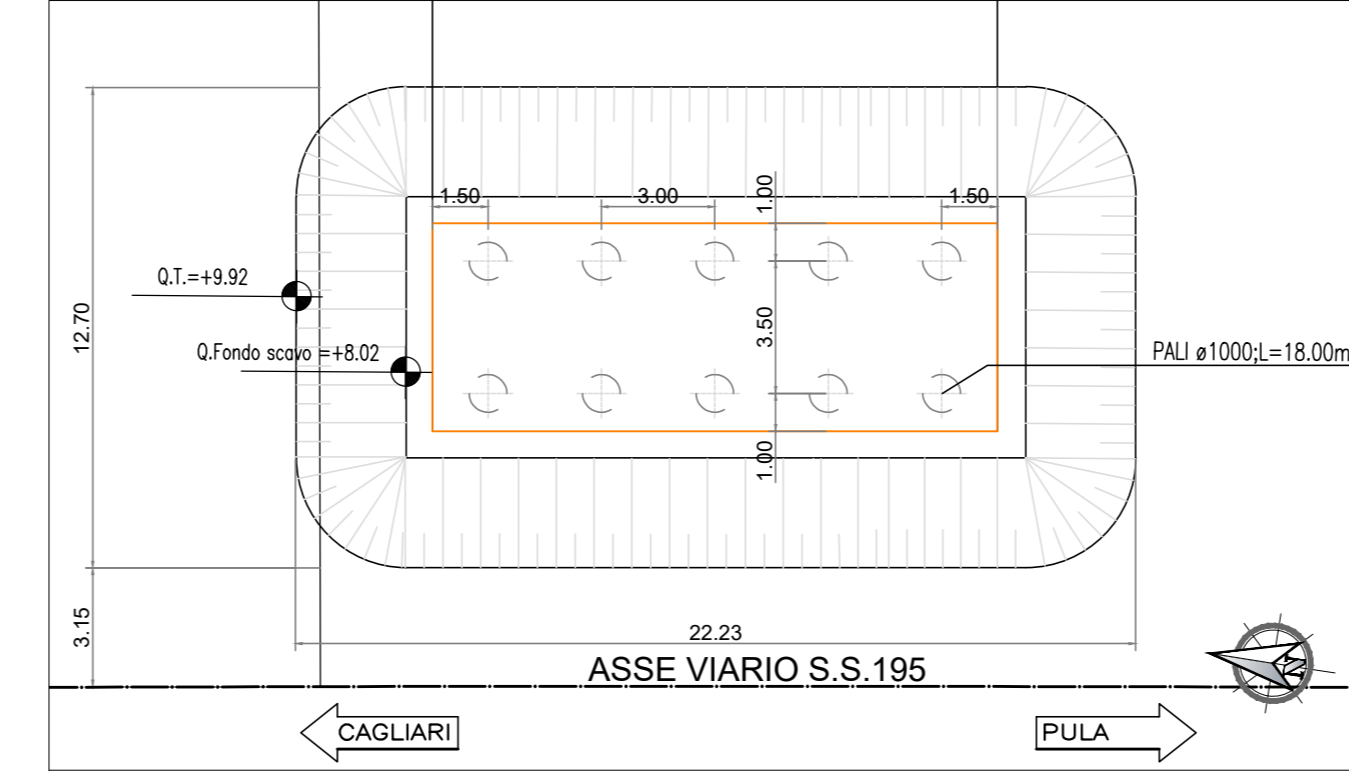
SCAVO MURI IN SX (OS04) ALLA S.S.195 PROG = 8+013.750; 8+028.720; Scala 1:200
 PRESSO OPERA: PONTE SCAVALCO CANALE IMBOI



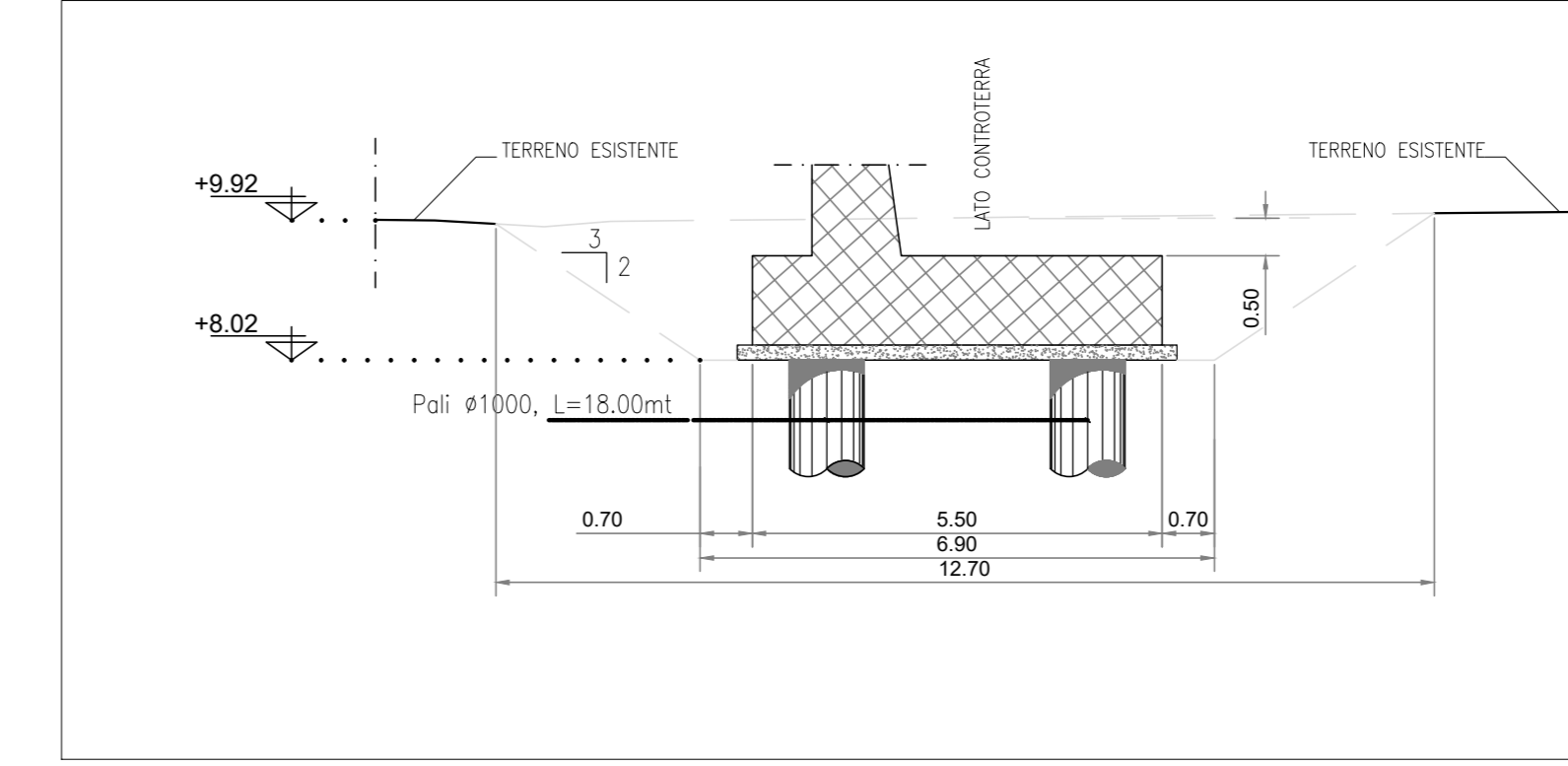
SEZIONE DI SCAVO ALLE PROG = 8+013.750; 8+028.720; Scala 1:100



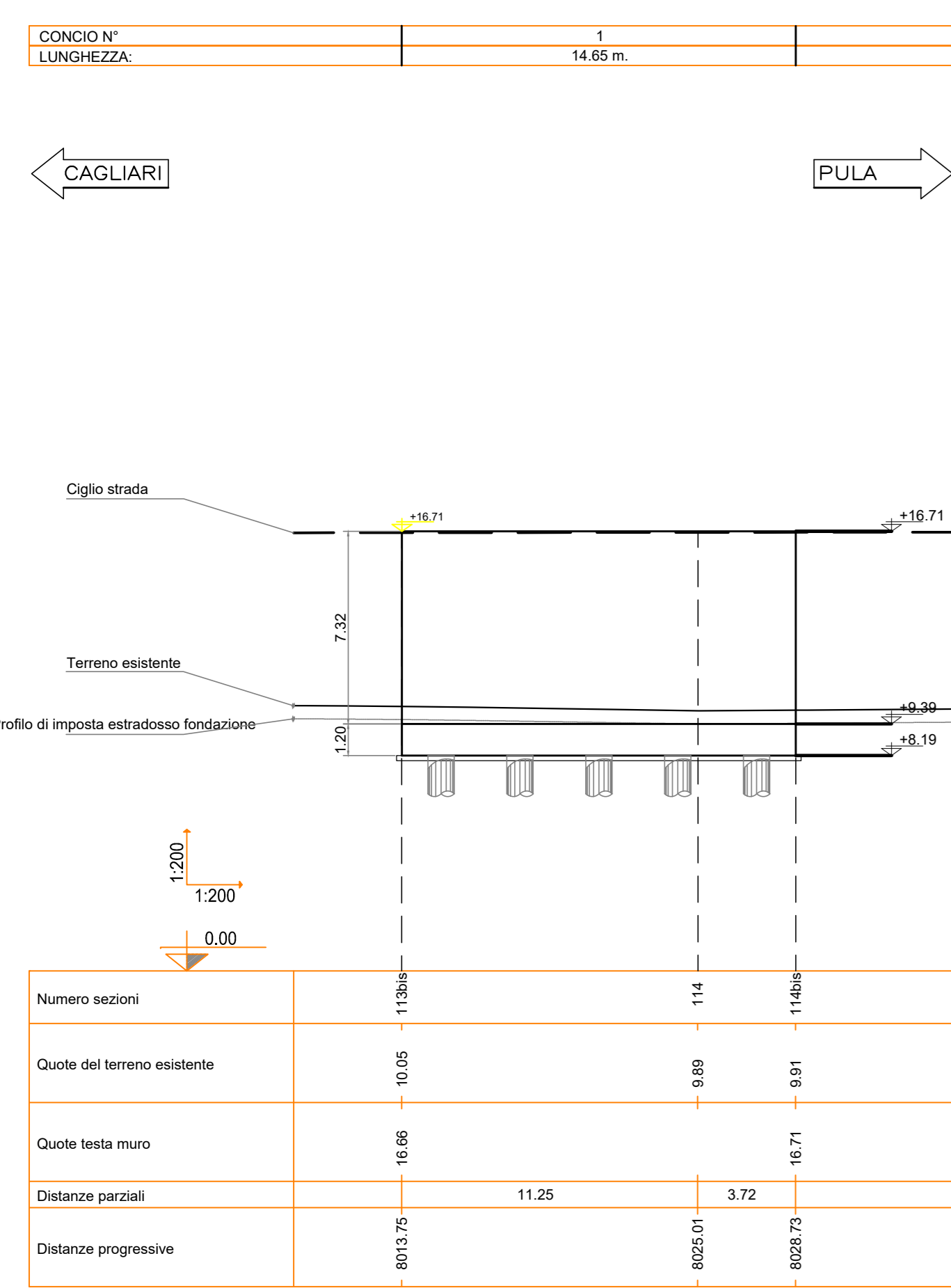
SCAVO MURI IN SX (OS04) ALLA S.S.195 PROG = 8+102.990; 8+117.930; Scala 1:200
 PRESSO OPERA: PONTE SCAVALCO CANALE IMBOI



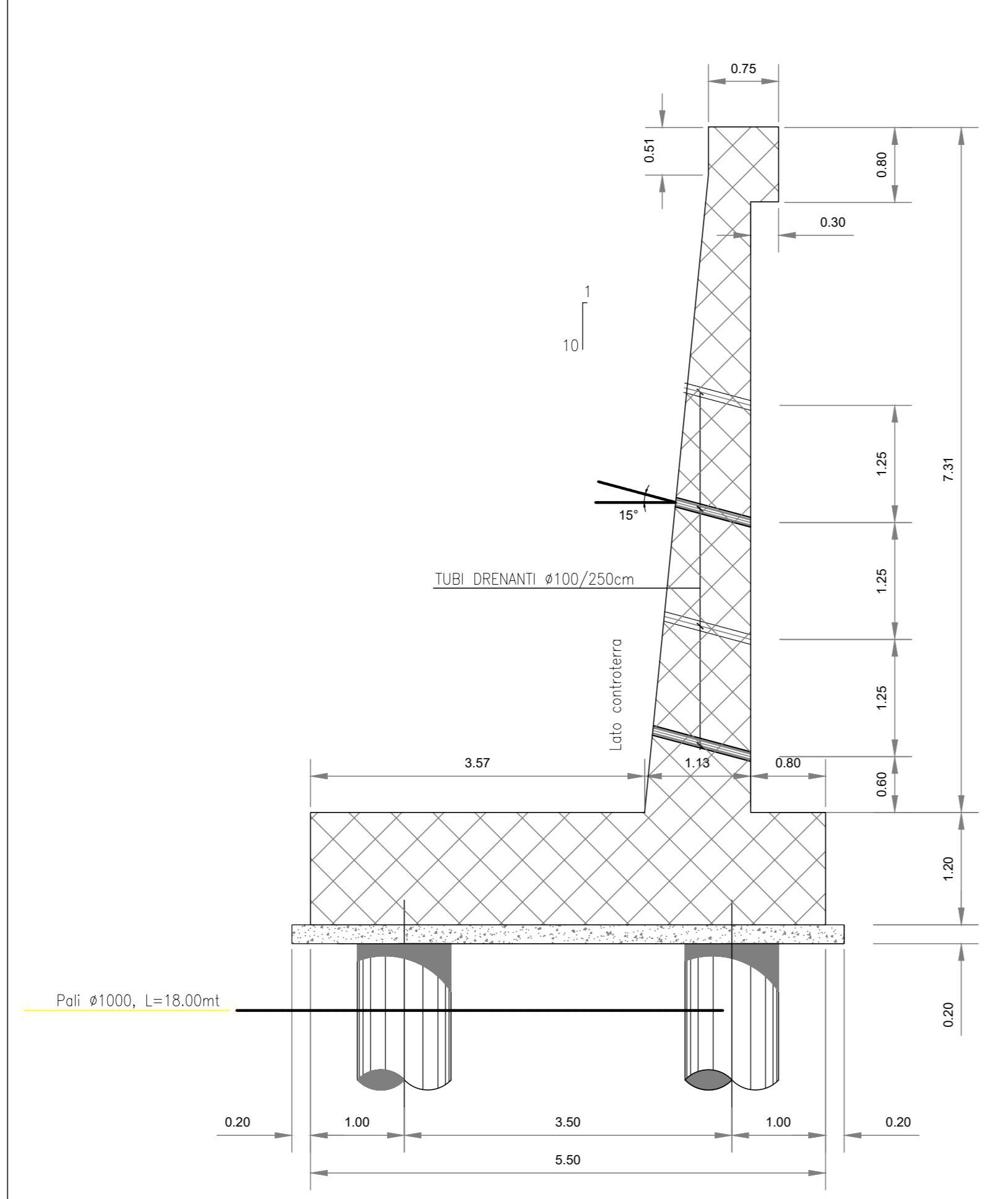
SEZIONE DI SCAVO ALLE PROG = 8+102.990; 8+117.930; Scala 1:100



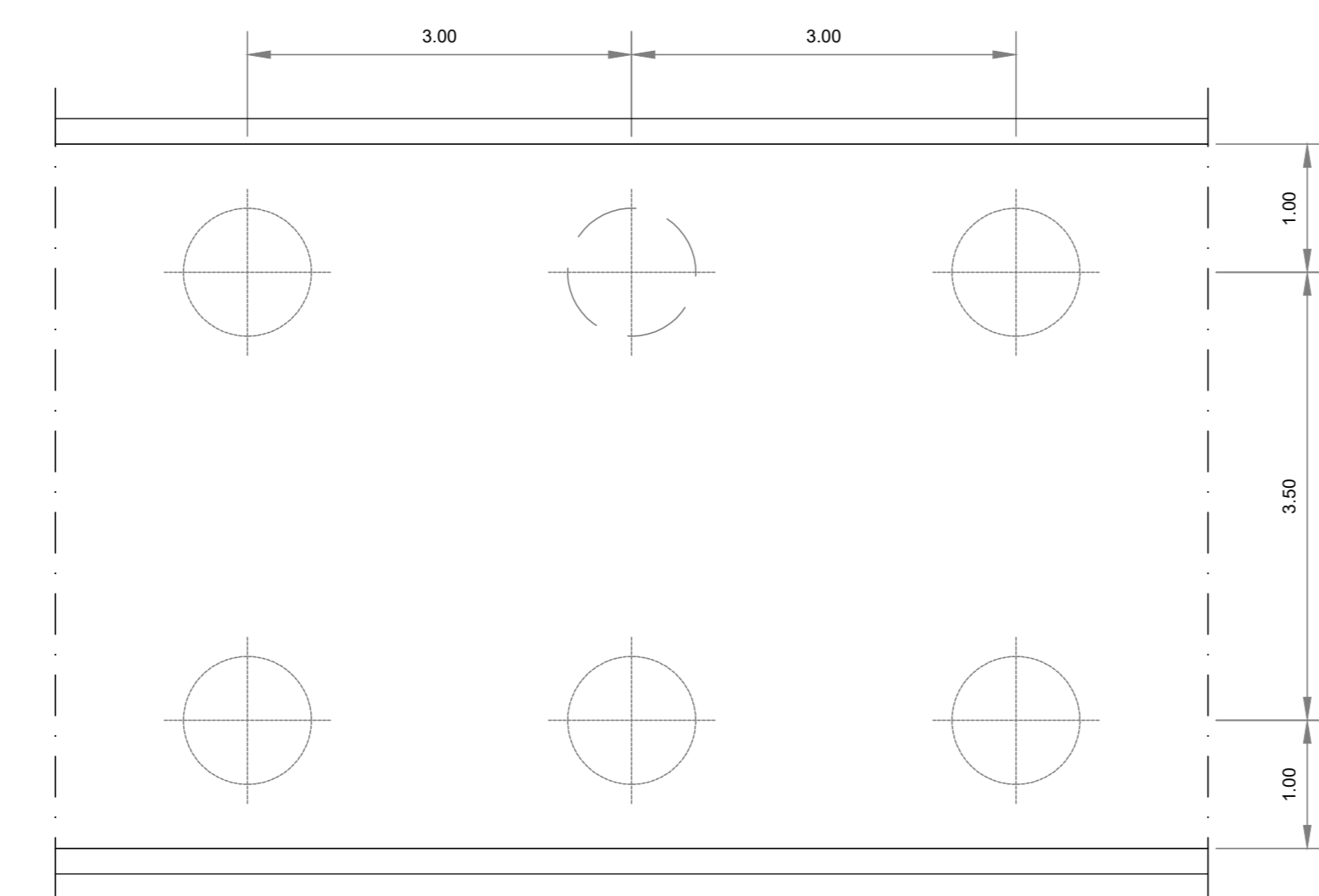
PROFILO LONGITUDINALE
 MURO DI SOSTEGNO (OS04) IN SX PROG = 8+013.750; 8+028.720



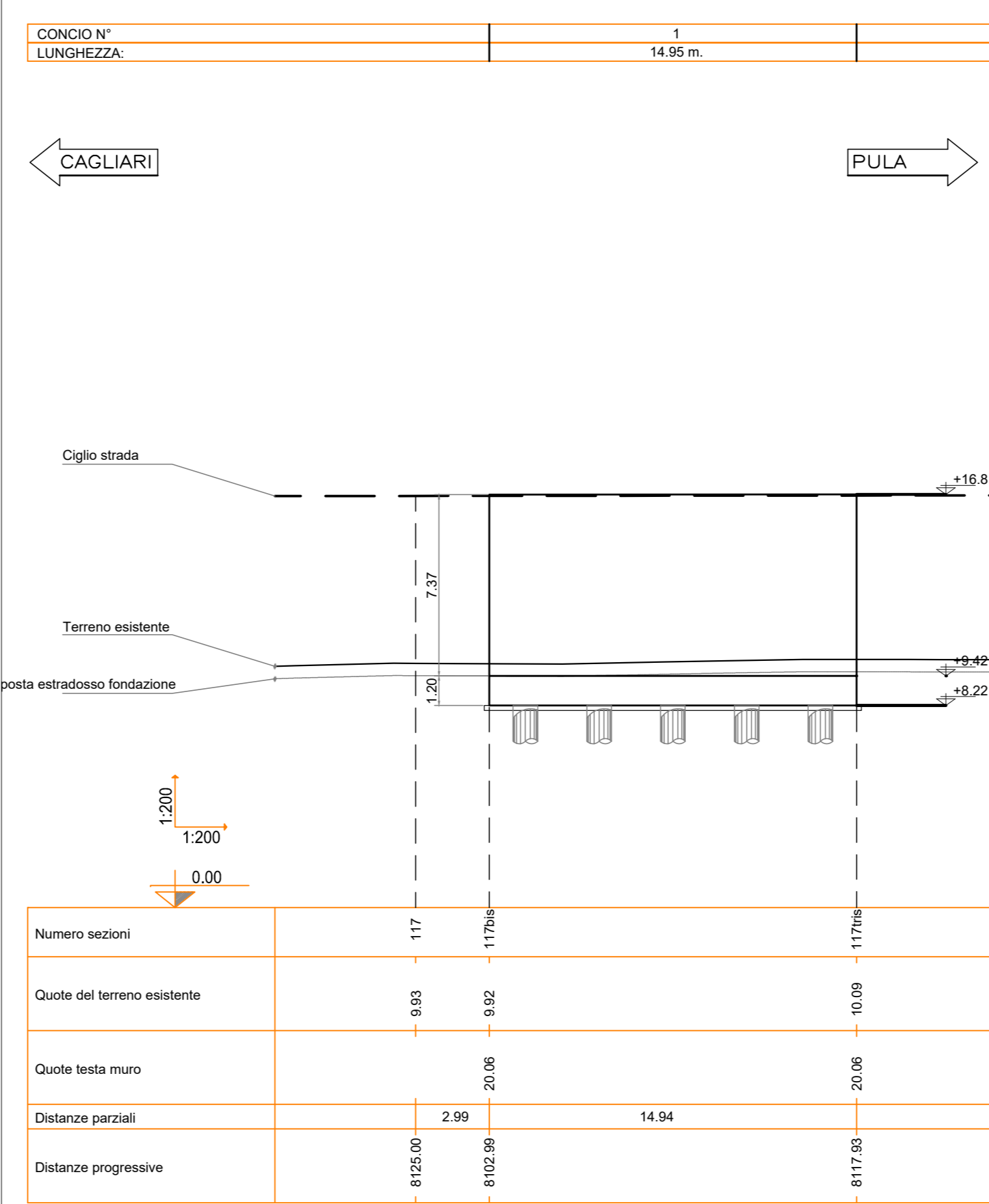
CARPENTERIA MURO OS04; Scala 1:50



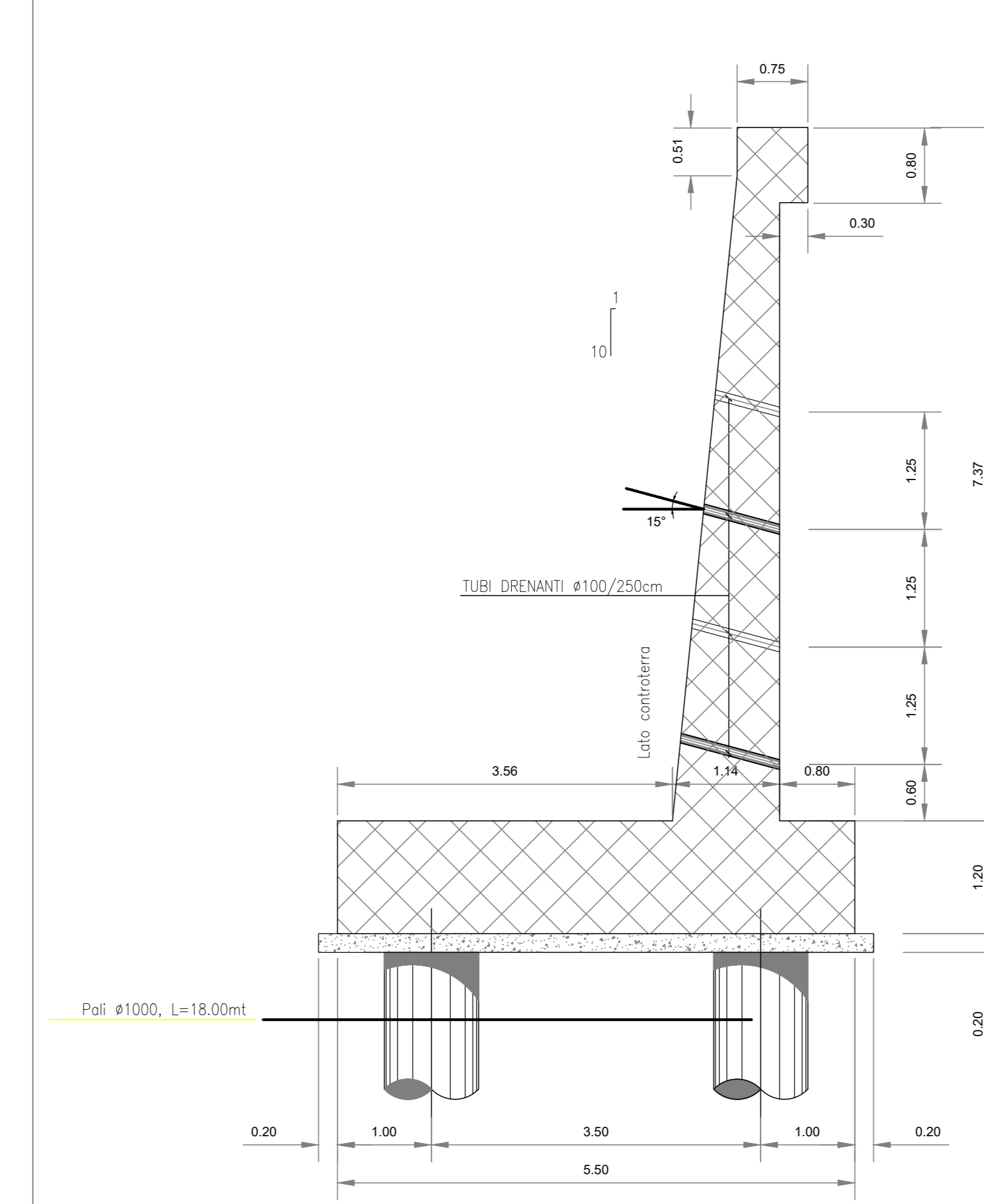
Pianta



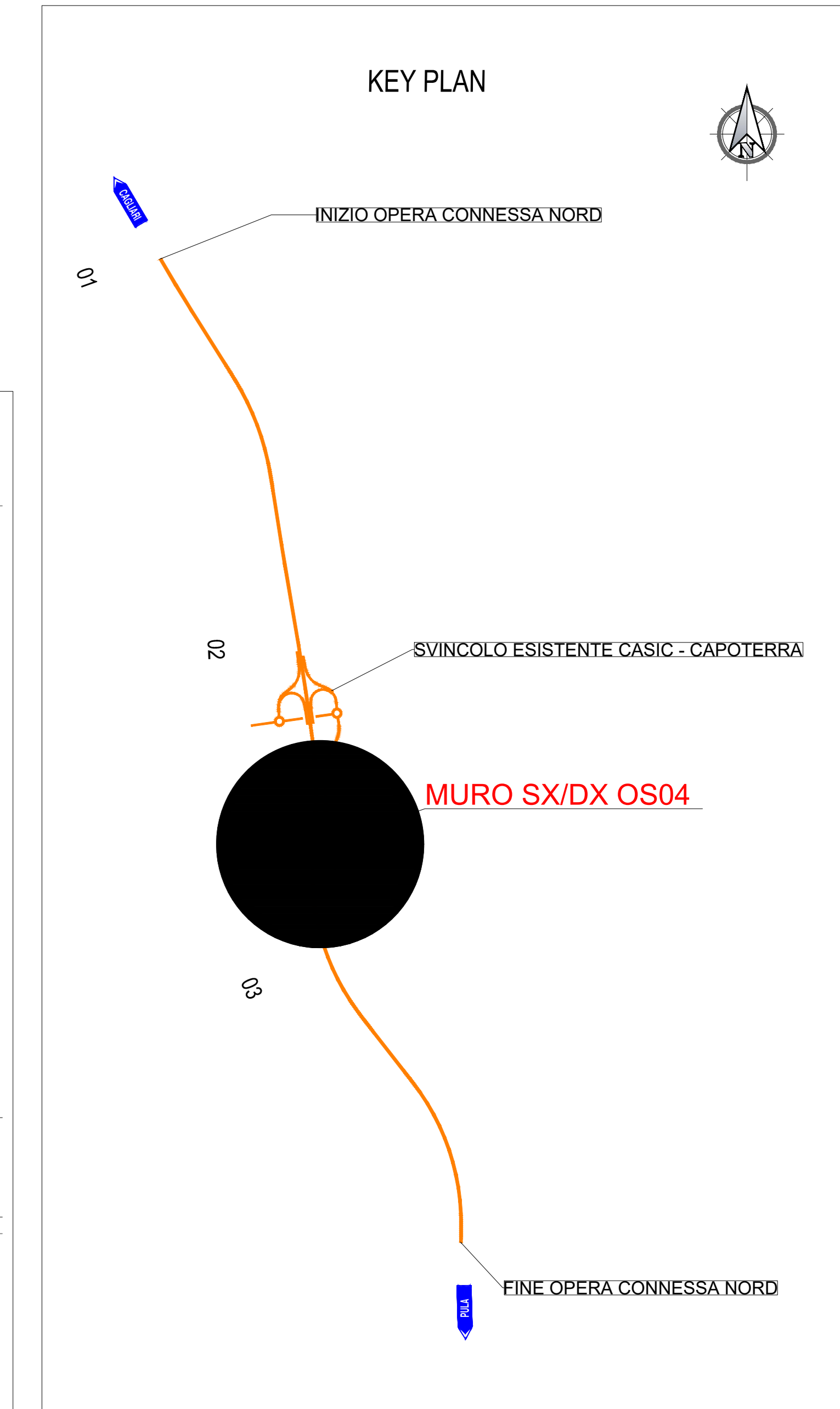
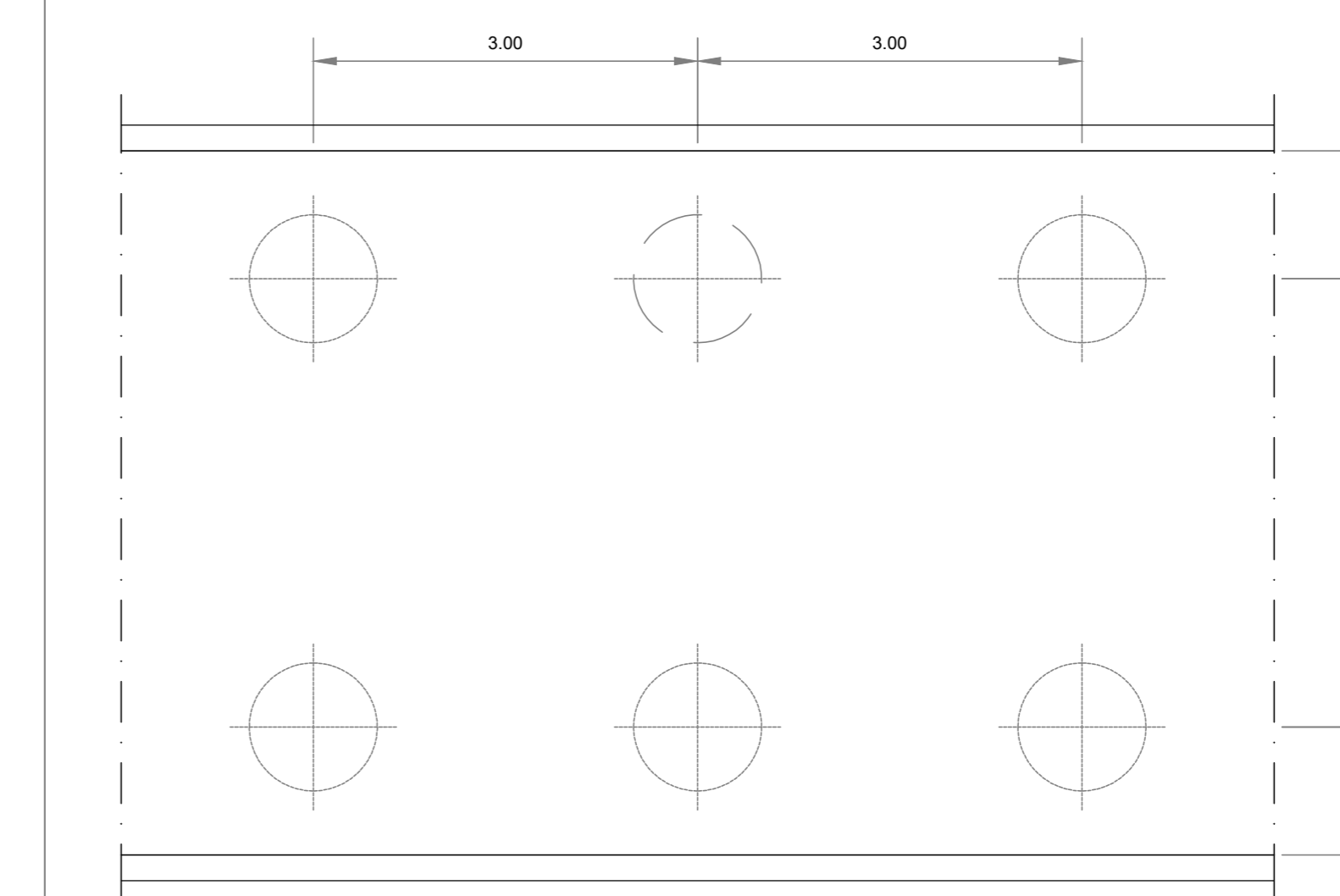
PROFILO LONGITUDINALE
 MURO DI SOSTEGNO (OS04) IN SX PROG = 8+102.990; 8+117.930



CARPENTERIA MURO OS04; Scala 1:50



Pianta



-CARATTERISTICHE DEI MATERIALI-

CALCESTRUZZO FONDAZIONI E PALI
 C35/45
 - Classe di esposizione XC2 - XS2
 - Classe di consistenza slump: S4
 - Rapporto max A/C: 0.45
 - Diametro massimo inerti: 32mm
 - Contenuto minimo di cemento: 360 kg/mc
 - Copriferro minimo: 45+10(tolleranza)=55mm (70mm per i pali)

CALCESTRUZZO ELEVAZIONE
 C35/45
 - Classe di esposizione XC4 - XS1
 - Classe di consistenza slump: S4
 - Rapporto max A/C: 0.5
 - Diametro massimo inerti: 32mm
 - Contenuto minimo di cemento: 340 kg/mc
 - Copriferro minimo: 45mm

ACCIAIO PER C.A. IN BARRE B450C
 - Laminato a caldo ad aderenza migliorata, controllato in stabilimento, con marchiatura CE ovvero conforme a DM 17/01/18 cap.11
 - Tensione caratteristica a rottura F_{tk}: 540MPa;
 - Tensione caratteristica allo snervamento F_{yk}: 450MPa;
 - Tensione di calcolo di snervamento (s.f. 1.15): f_{yd} = 391 MPa

INCIDENZA ARMATURE
 - Incidenza armatura fondazione ed elevazione 150 kg/mc.
 - Incidenza armatura pali 150 kg/mc

Sanas
 GRUPPO FS ITALIANE
 Direzione Tecnica

Nuova S.S.195 "Sulcitana" Tratto Cagliari - Pula
 Collegamento con la S.S.130 e aeroporto di Cagliari Elmas
 Opera Connessa Nord

PROGETTO DEFINITIVO

PROGETTAZIONE: RTI GFI-IND-SAIN-HYPRO

IL GEOLOGO
 Dott. Geol. Marco Leonardi
 Ordine dei geologi della Regione Lazio n. 1341
 COORDINATORE PER LA SICUREZZA IN FASE DI PROGETTAZIONE
 Ing. Ambrogio Signorelli
 Ordine Ingegneri Provincia di Roma n. 20629

IL PROGETTISTA E RESPONSABILE DELL'INTEGRAZIONE DELLE PROVAZIONI SPECIALISTICHE (DPR 207/10 ART. 15 COMMA 1)
 Dott. Ing. GIORGIO GUIDUCCI
 Ordine Ingegneri Provincia di Roma n. 34035

GRUPPO DI PROGETTAZIONE (Mandatario)
GI INGENNERIA
 GESTIONE PROGETTI INGENNERIA s.r.l.
 (Mandatario)
HYpro
 IL PROGETTISTA E RESPONSABILE DELL'INTEGRAZIONE DELLE PROVAZIONI SPECIALISTICHE (DPR 207/10 ART. 15 COMMA 1)
 Dott. Ing. GIORGIO GUIDUCCI
 Ordine Ingegneri Provincia di Roma n. 34035

OPERE D'ARTE MINORI
 MURI DI APPROCCIO AL PONTE SCAVALCO DEVIAZIONE CANALE IMBOI ALLA PROG. 8+025
 PIANTE, SEZIONI, PROFILO E CARPENTERIE - Muri SX - DX 1/2

CODICE PROGETTO	LV.	ANNO	NOME FILE	REVISIONE	SCALA
DP/CA/015/0	D	23	P000504STRDIO1_A	A	varie
D					
C					
B					
A	Emissione	Gennaio '23	Belb	Signorelli	Guiducci
REV.	DESCRIZIONE	DATA	REDATTO	VERIFICATO	APPROVATO