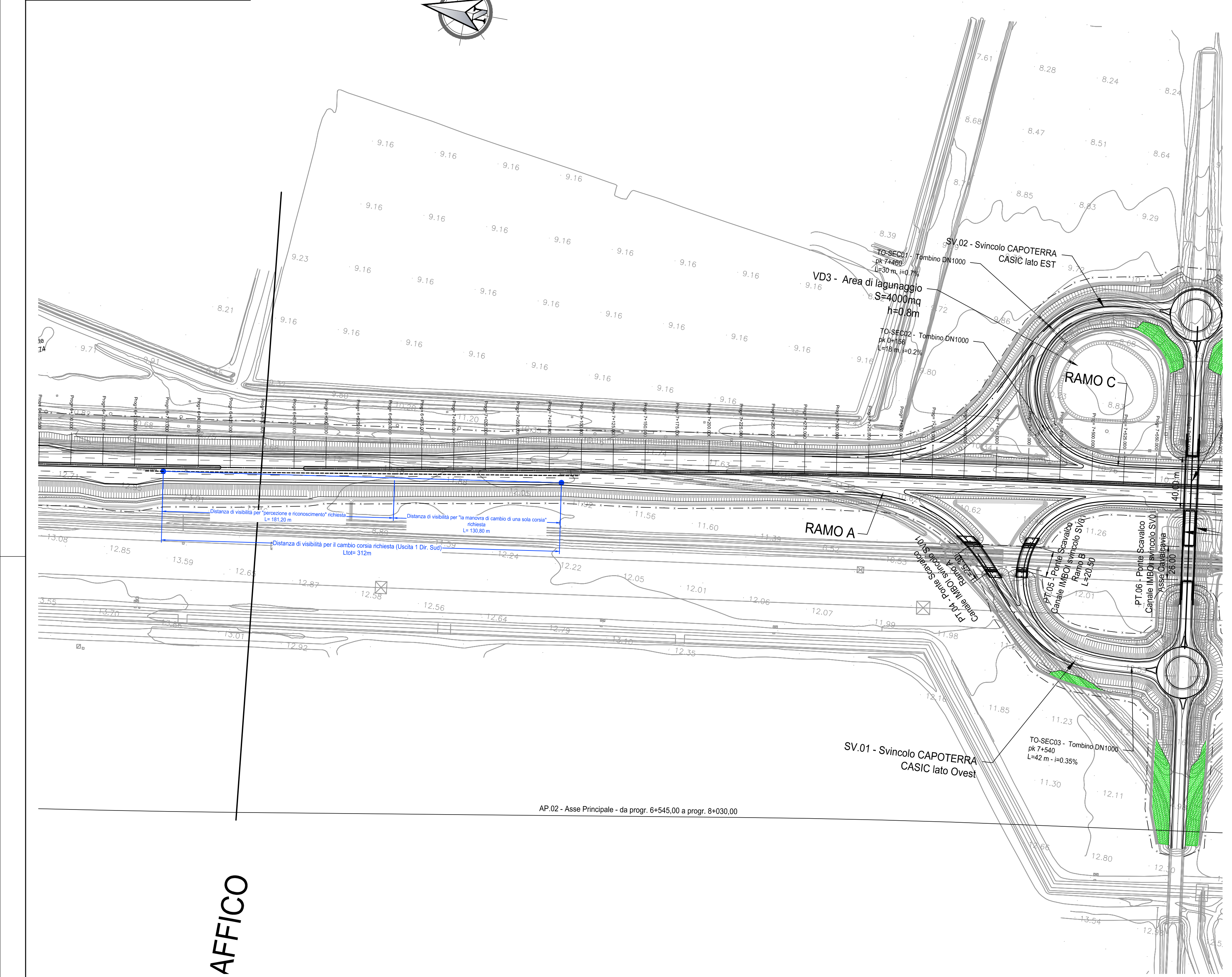
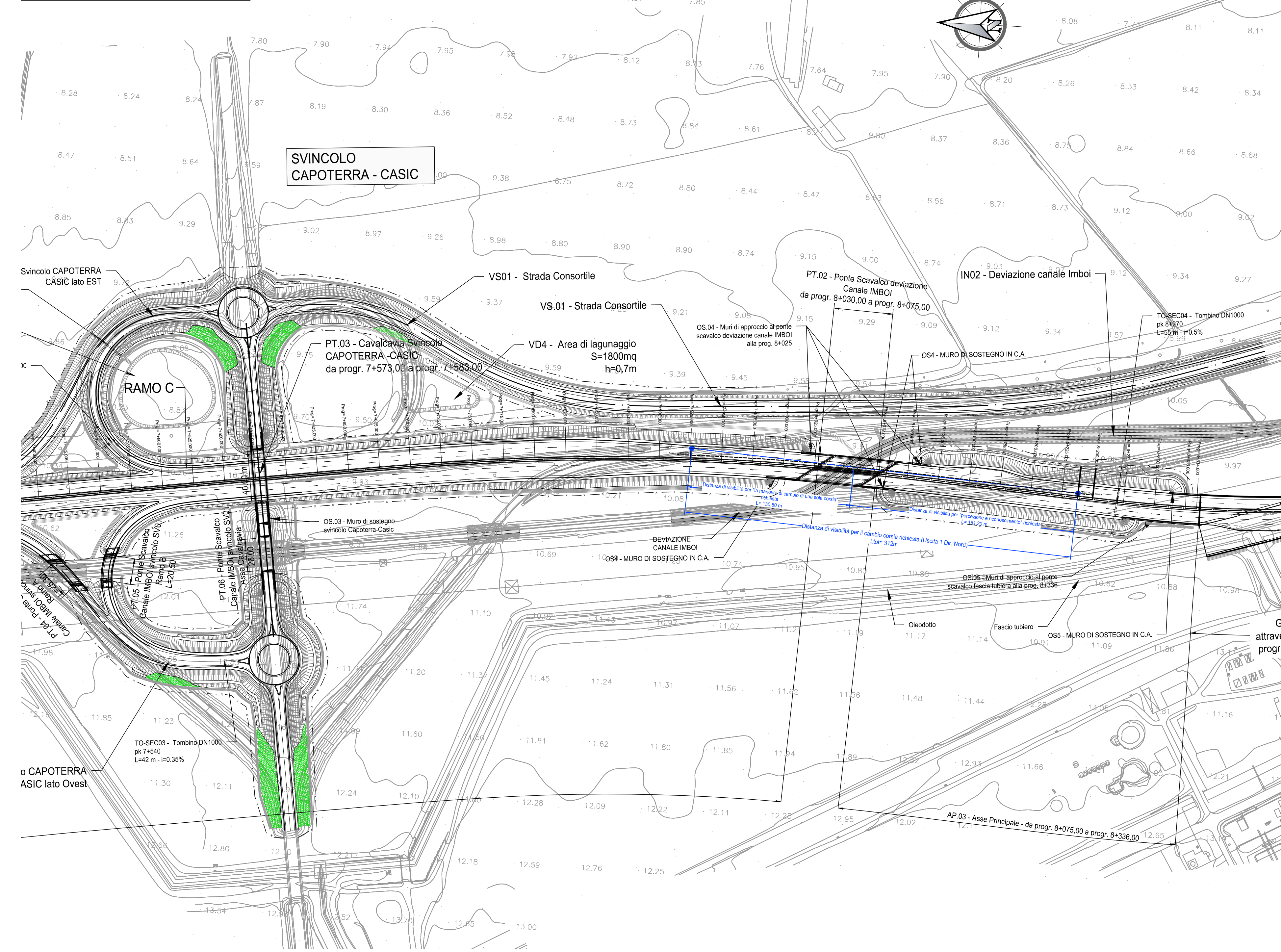


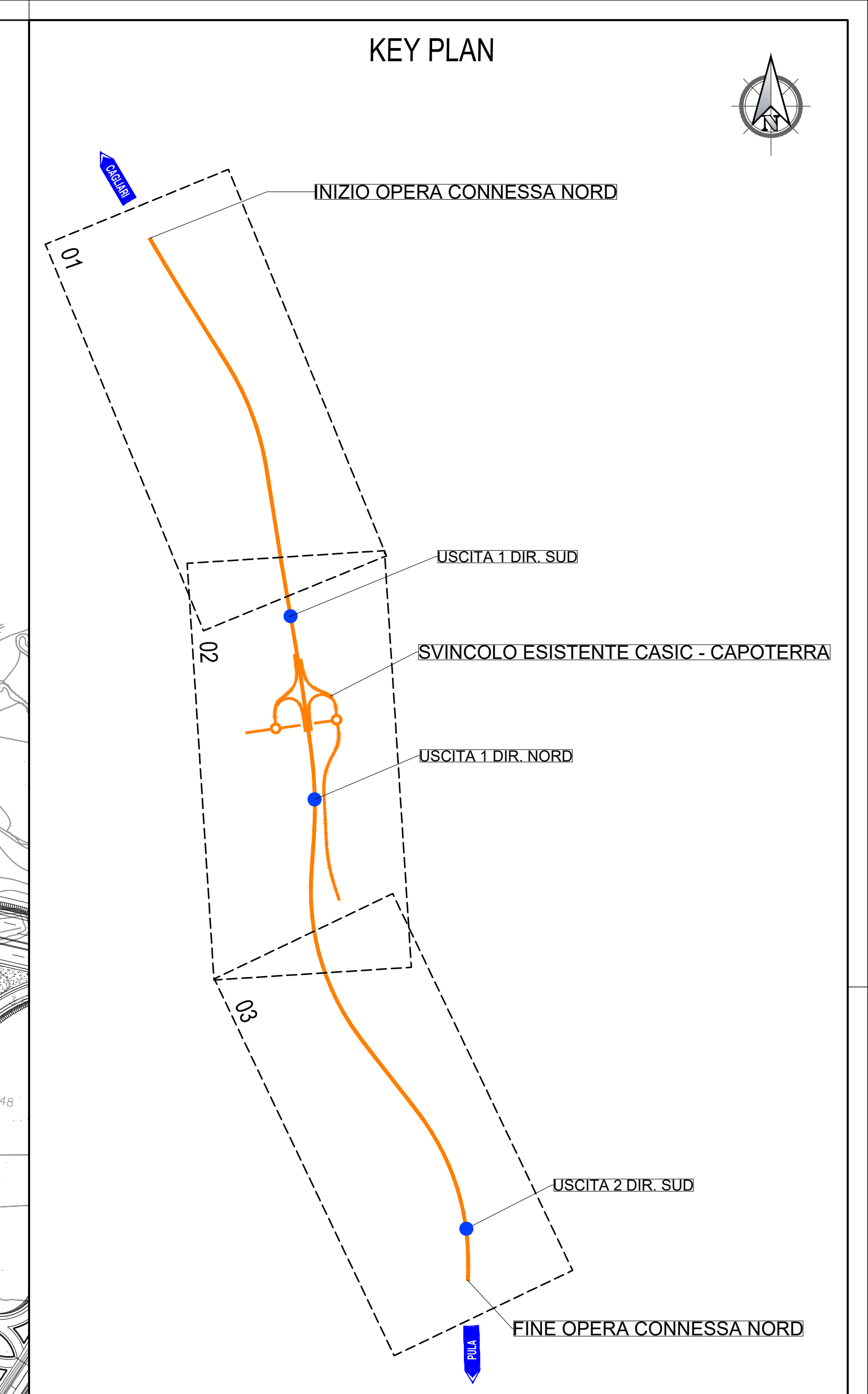
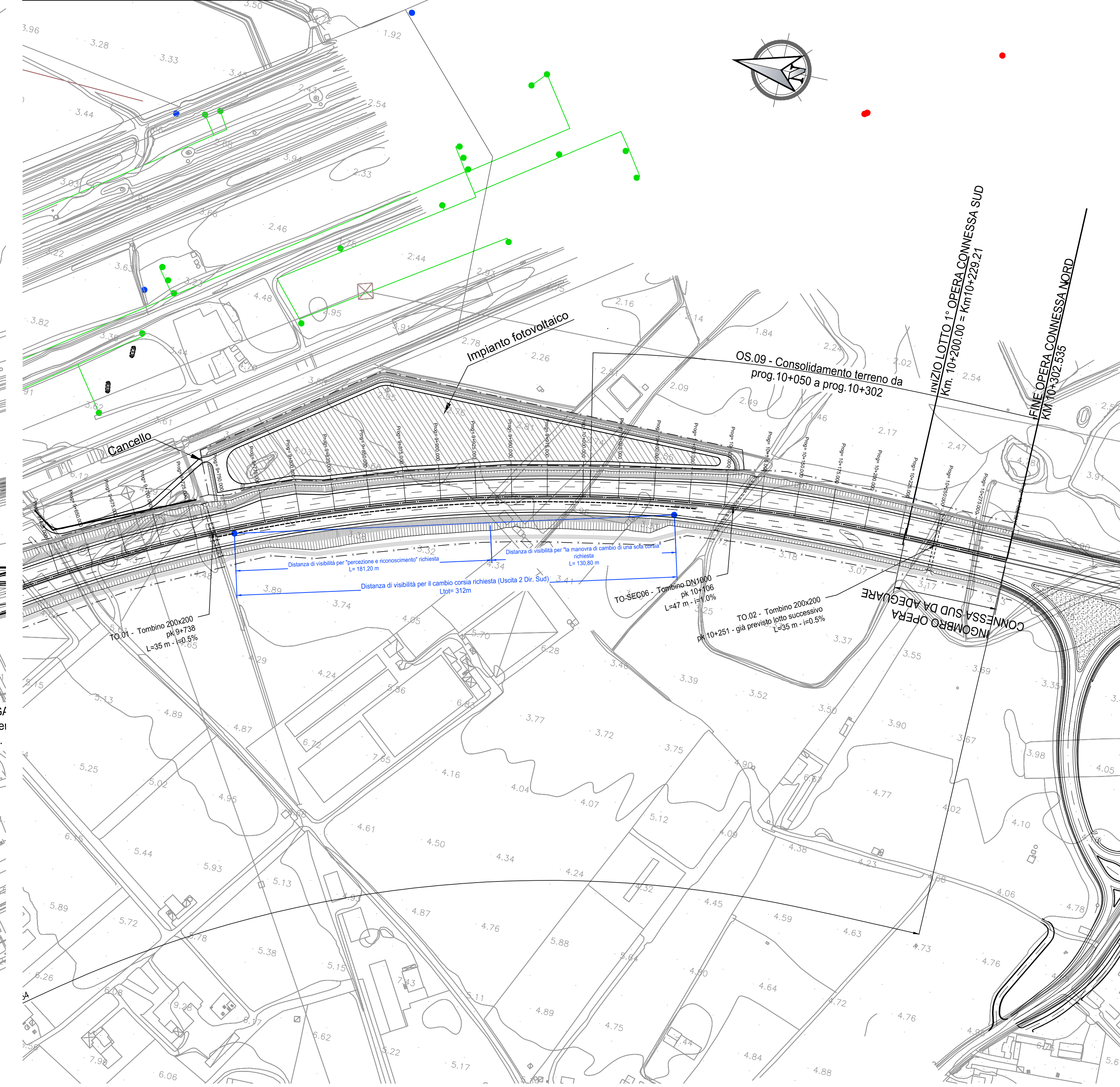
Uscita 1 Direzione SUD



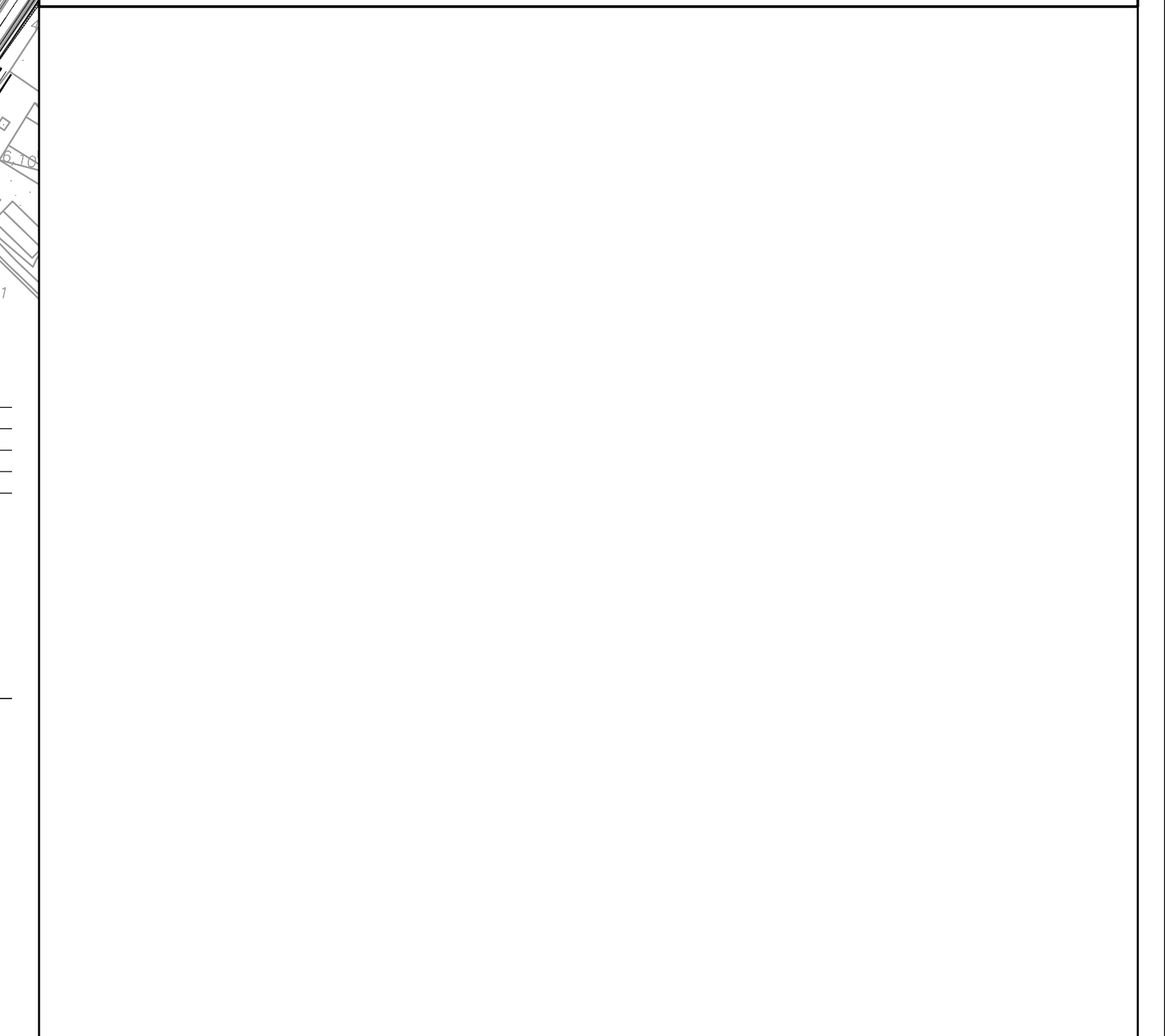
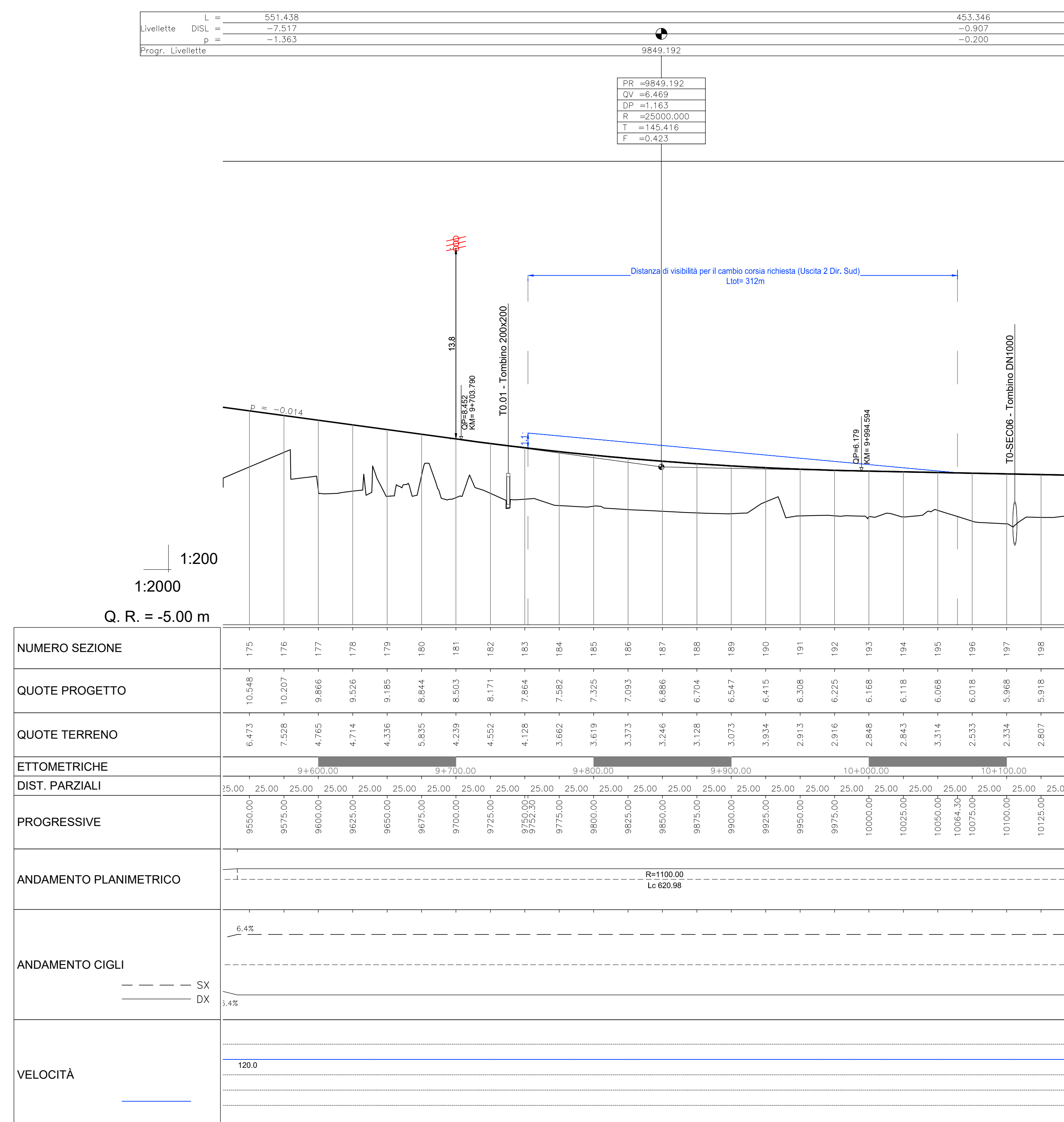
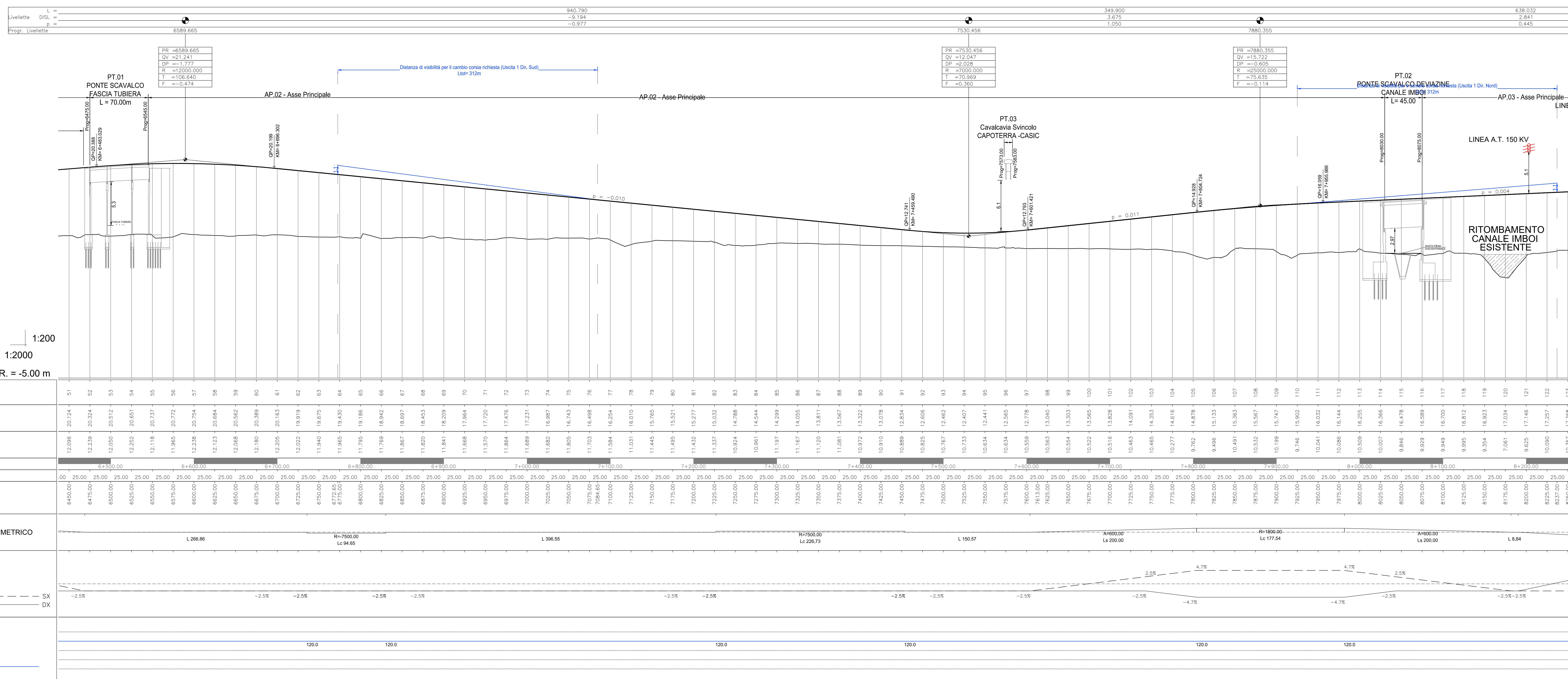
Uscita 1 Direzione NORD



Uscita 2 Direzione SUD



AFFICO



Sanas GRUPPO FS ITALIANE Direzione Tecnica

Nuova S.S.195 "Sulcitana" Tratto Cagliari - Pula
Collegamento con la S.S.130 e aeroporto di Cagliari Elmas
Opera Connessa Nord

PROGETTO DEFINITIVO

PROGETTAZIONE: DTI GEP-IND-GRM-IT/POD

IL GEOLOGO Dott. Geol. Marco Leonardi Ordine Ingegneri Provincia di Roma n. 1541	I PROGETTISTI SPECIALISTICI Ing. Ambrogio Spreafico Ordine Ingegneri Provincia di Roma n. 435111	GRUPPO DI PROGETTAZIONE (Mandatario) GPI INGEGNERIA GESTIONE PROGETTI INGEGNERIA s.r.l. RO Stato di Autonomia e Ingegneria Regionale
COORDINATORE PER LA SICUREZZA IN FASE DI PROGETTAZIONE Ing. Michele Guglie Ordine Ingegneri Provincia di Cagliari n. 687	ING. RESPONSABILE DEL PROCEDIMENTO Ing. Michele Guglie Ordine Ingegneri Provincia di Cagliari n. 687	PROGETTISTA E RESPONSABILE DELL'OPERAZIONE Ing. Massimo Sotgiu Ordine Ingegneri Provincia di Cagliari n. 687

PROGETTO DELL'INFRASTRUTTURA
ASSE PRINCIPALE
VERIFICHE DI "VISIBILITA'" PER IL CAMBIO CORSIA

PROGETTO	DATA	REVISIONE	SCALA
DP/CA/015/0	D 23	A	1:2.000/200