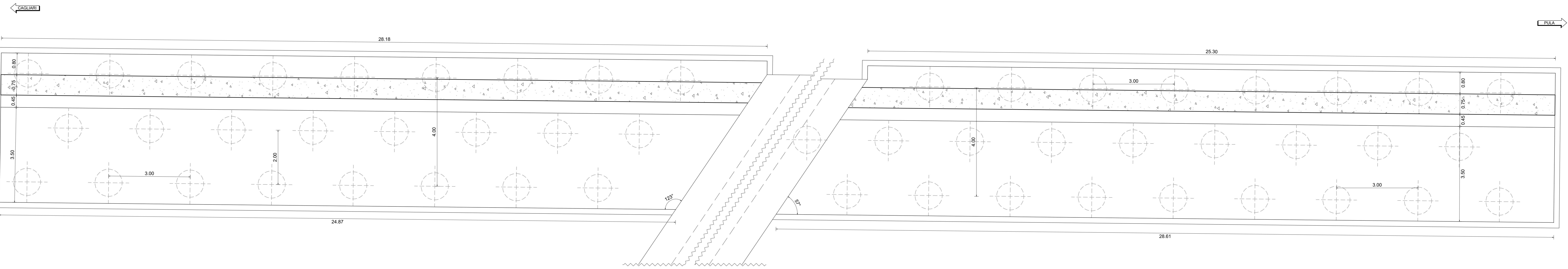
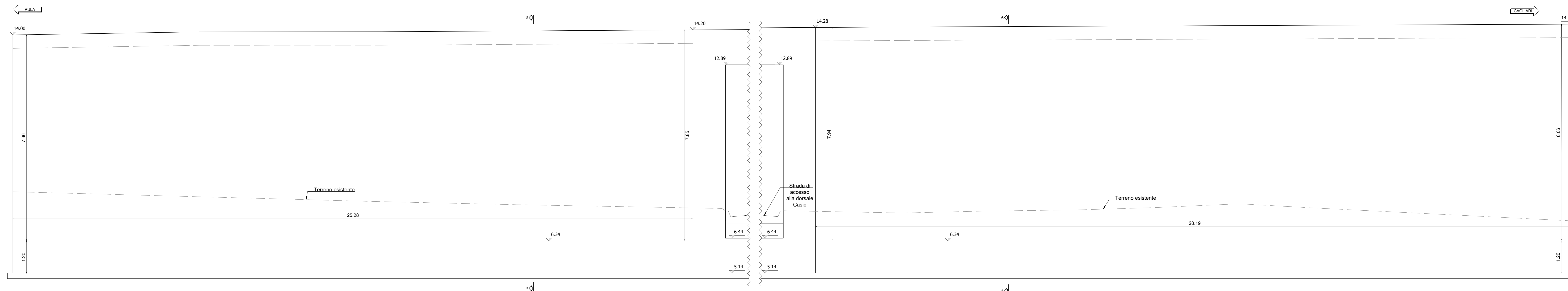


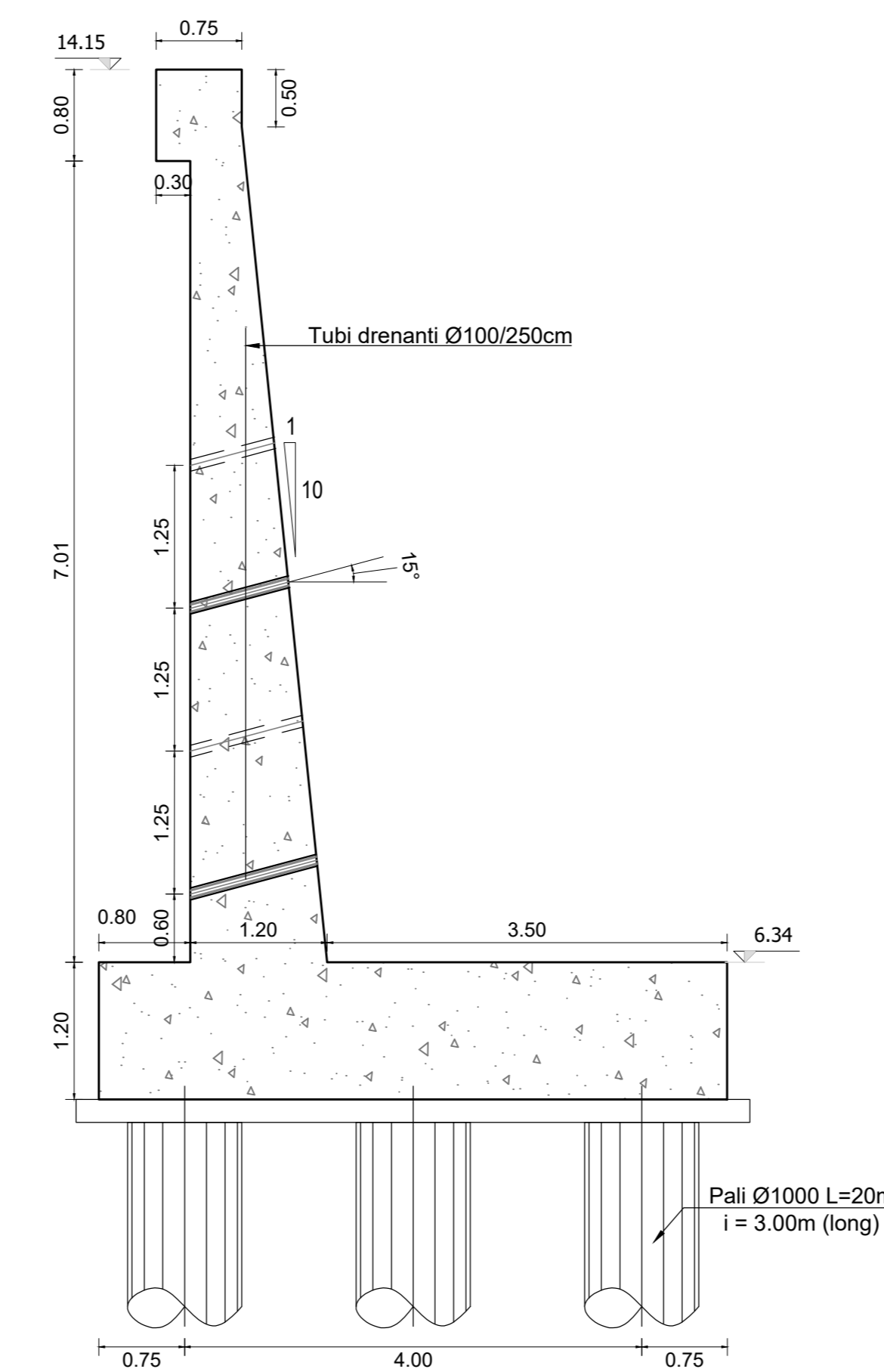
MURO D'ALA "2" - PIANTA
scala 1:50



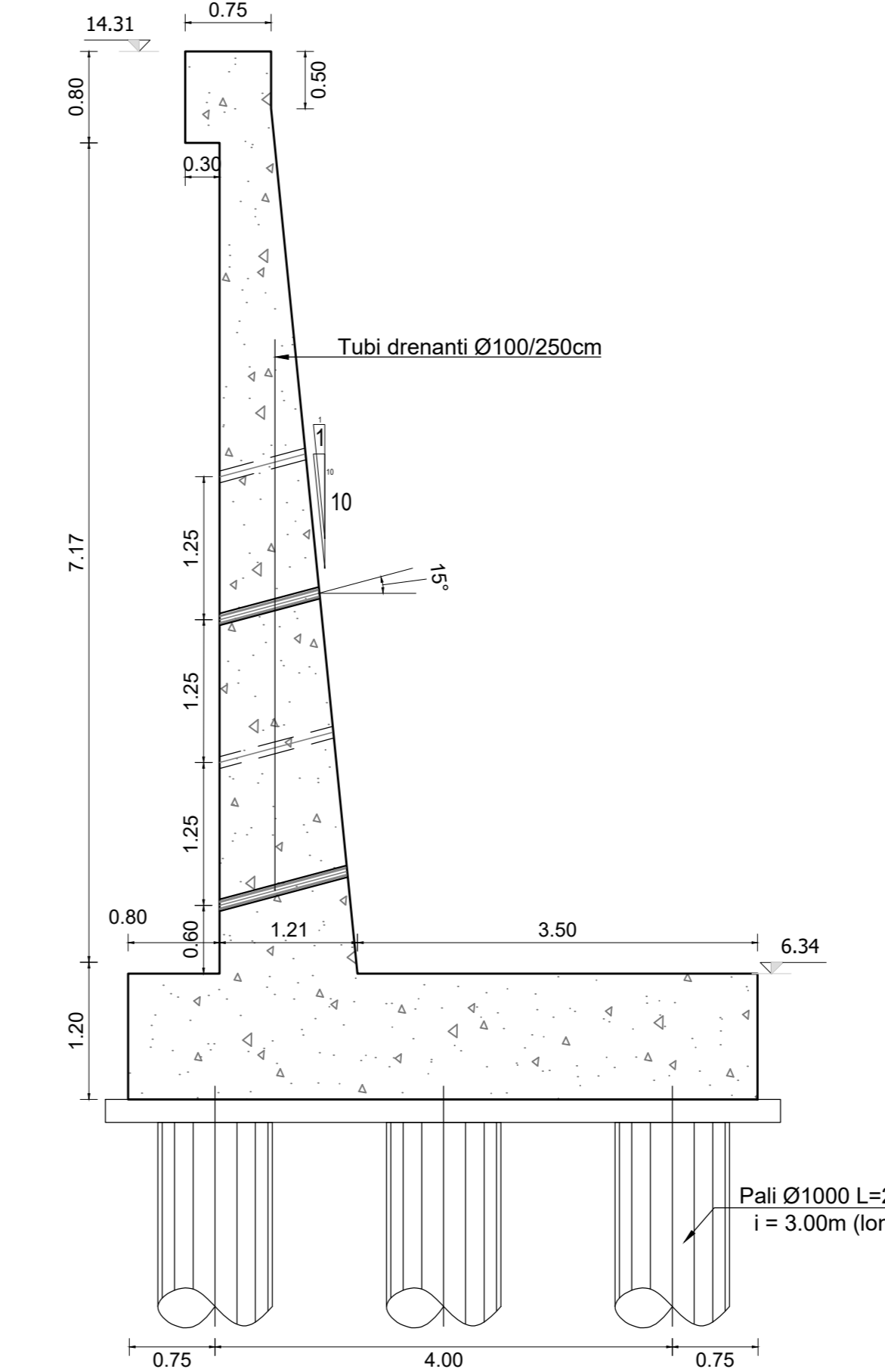
MURO D'ALA "2" - PROSPETTO
scala 1:50



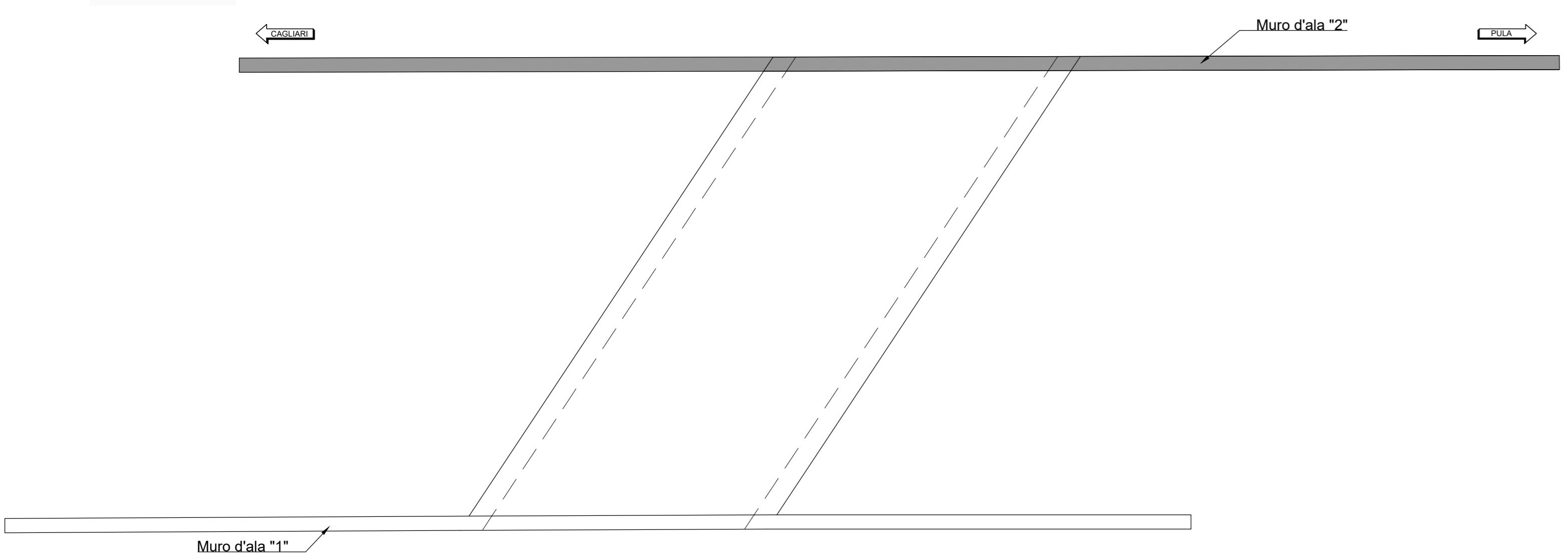
SEZIONE "A-A"
scala 1:50



SEZIONE "B-B"
scala 1:50



KEY PLAN



Sanas
GRUPPO FS ITALIANE

Direzione Tecnica

Nuova S.S.195 "Sulcitana" Tratto Cagliari - Pula
Collegamento con la S.S.130 e aeroporto di Cagliari Elmas
Opera Connessa Nord

PROGETTO DEFINITIVO

PROGETTAZIONE: RTI GFI-IND-SAIN-HYPRO

IL GEOLOGO
Dott. Geol. Marco Leonardi
Ordine dei geologi della Regione Lazio n. 1341
COORDINATORE PER LA SICUREZZA IN FASE DI PROGETTAZIONE
Ing. Ambrogio Signorelli
Ordine Ingegneri Provincia di Roma n. A35111
VISTO: IL RESPONSABILE DEL PROCEDIMENTO
Ing. Michele Coghe

GRUPPO DI PROGETTAZIONE (Mandatario)
Ing. Ambrogio Signorelli
Ordine Ingegneri Provincia di Roma n. 20629
Ing. Paolo Orlandini
Ordine Ingegneri Provincia di Roma n. 13817
Ing. Giuseppe Rezza
Ordine Ingegneri Provincia di Roma n. 412
Ing. Vincenzo Secreti
Ordine Ingegneri Provincia di Crotone n. 412

GPI INGEGNERIA
GESTIONE PROGETTI INGEGNERIA s.r.l.
RD
Studio di Architettura e Ingegneria Tecnica
HYPRO
Studio di Architettura e Ingegneria Tecnica

IL PROGETTISTA E RESPONSABILE DELL'INTEGRAZIONE DELLE PREVISIONI SPECIALISTICHE (DPR/207/30 ART. 15 COMMA 1)
Dott. Ing. GIORGIO GUIDUCCI
Ordine Ingegneri Provincia di Roma n. 34033

OPERE D'ARTE MAGGIORI
SOTTOPASSO SCATOLARE STRADA DI ACCESSO ALLA DORSALE CASIC ALLA PROG. 9+205,00
CARPENTERIE MURI D'ALA 2/2

CODICE PROGETTO	LV.	ANNO	NOME FILE	REVISIONE	SCALA
PROGETTO D P C A 0 1 5 0	D	23	PO05T01STRCP03_A	A	1:50
CODICE ELAB.	P	O	S	T	O
	I	S	T	R	C
	P	O	S		

REV.	DESCRIZIONE	DATA	REDATTO	VERIFICATO	APPROVATO
A	Emissione	Giugno '23	G. Luibello	A. Signorelli	Guiducci