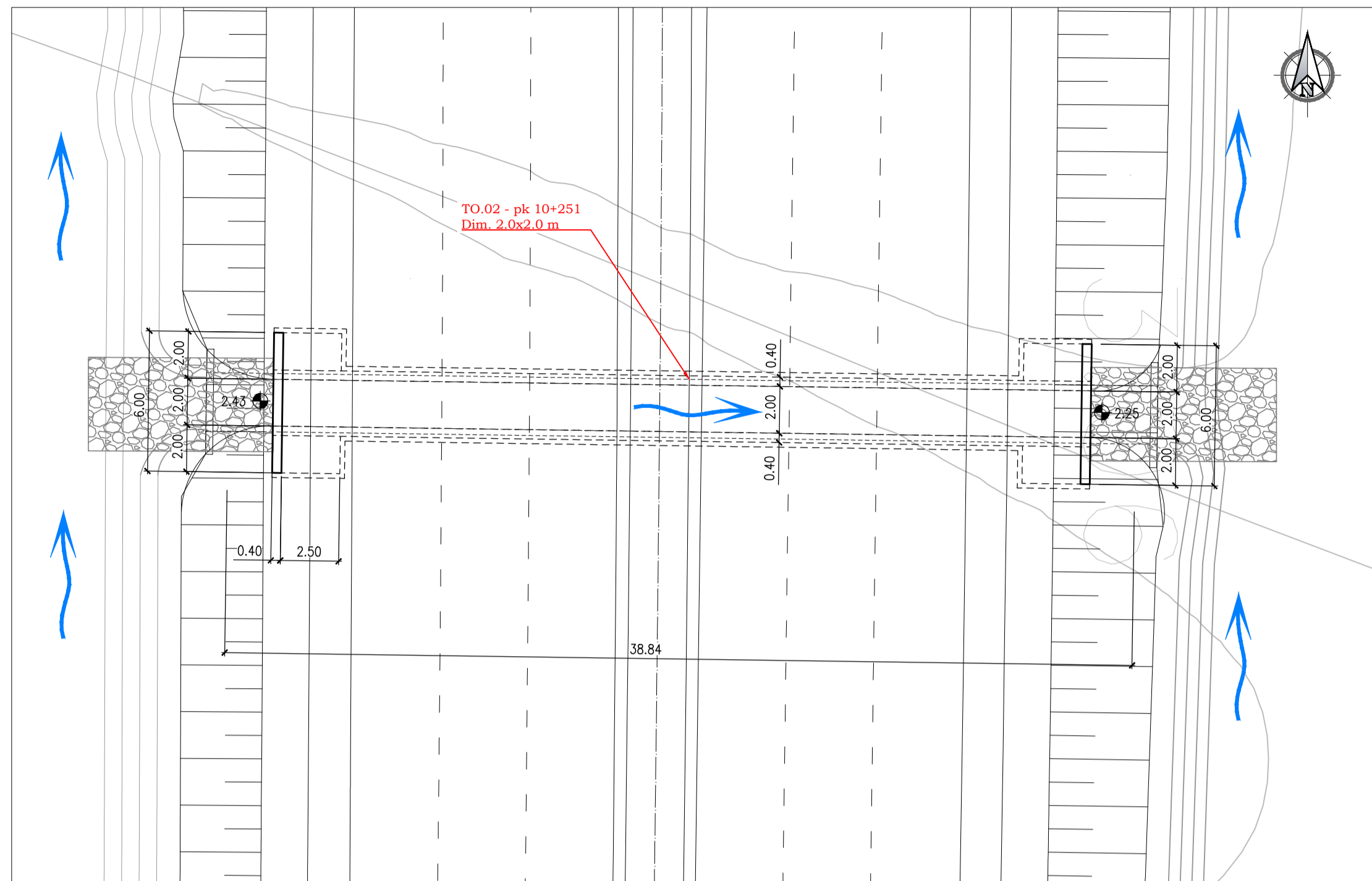
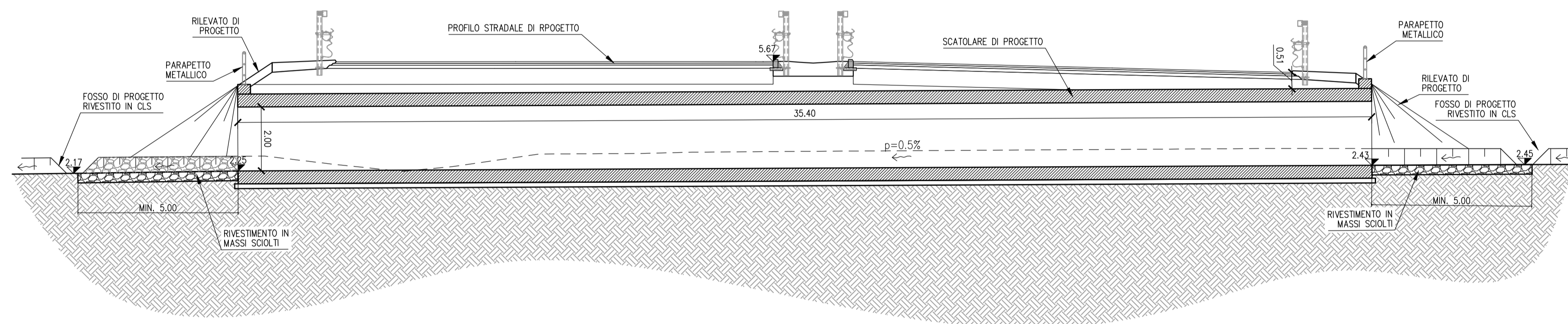
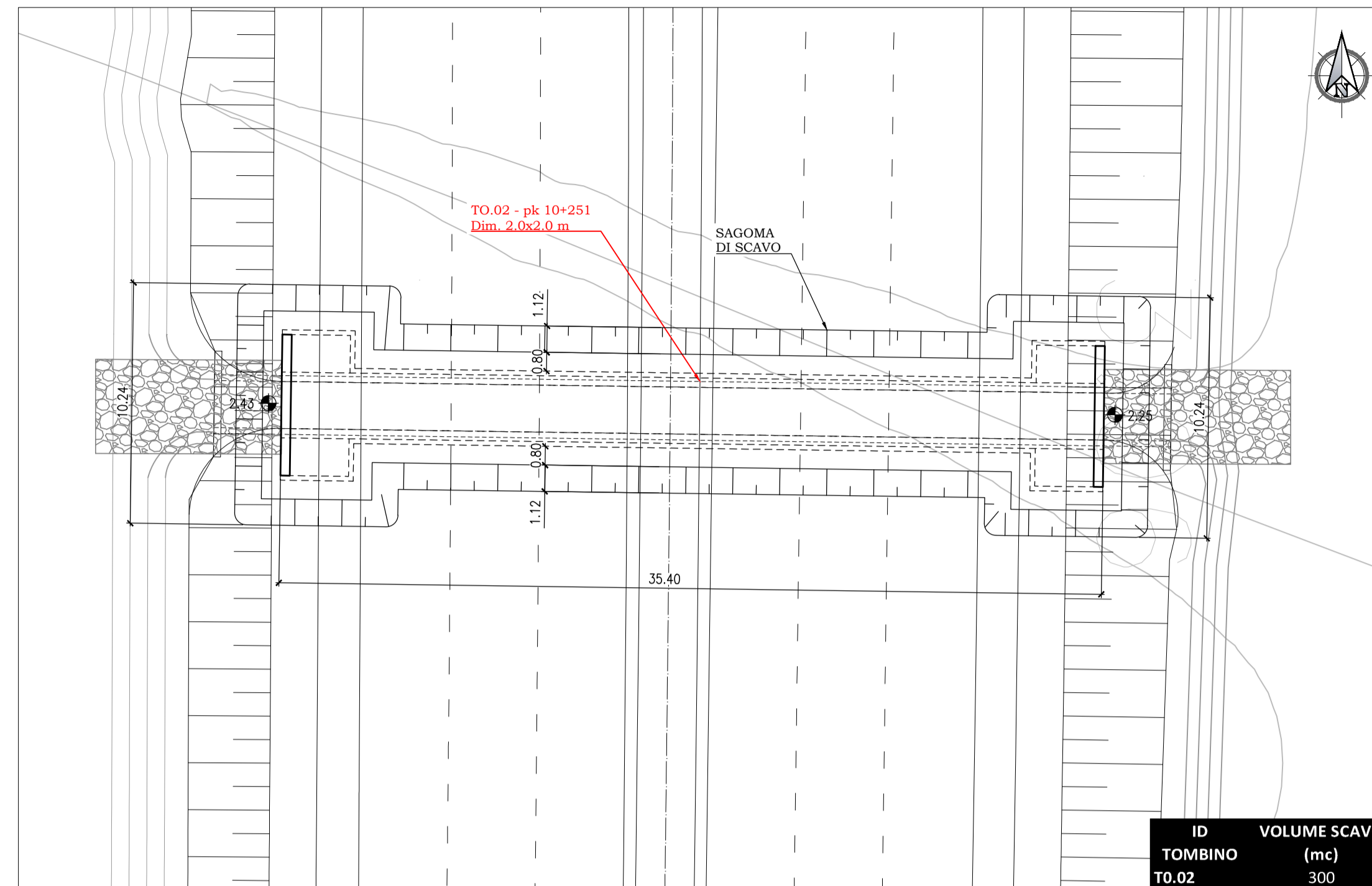


INQUADRAMENTO PLANIMETRICO TO.02 - PK 10+251
SCALA 1:200



SEZIONE LONGITUDINALE TO.02 - PK 10+251
SCALA 1:100

PIANTA SCAVI TO.02 - PK 10+251
SCALA 1:200



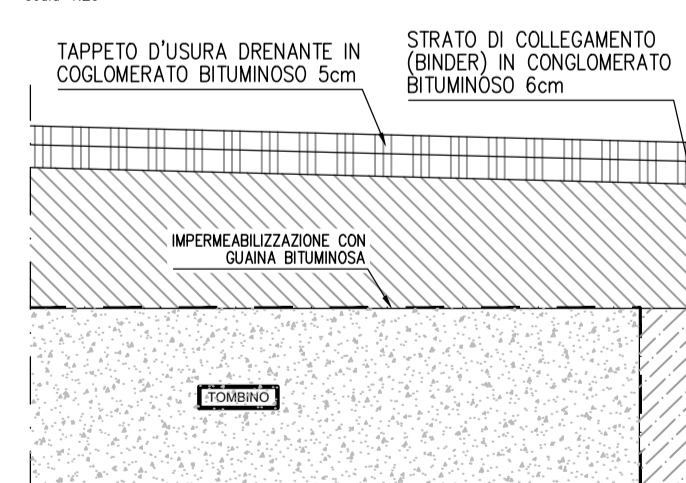
ACCIAI E CALCESTRUZZI

- FONDAZIONI E PALI**
- C35/45
 - Classe di esposizione XC2 - XS2
 - Classe di consistenza slump: S4
 - Rapporto max A/C: 0.45
 - Diametro massimo inerti: 32mm
 - Contenuto minimo di cemento: 360 kg/mc
 - Copriferro minimo: 45*10(tolleranza)=55mm (70mm per i pali)
- ELEVAZIONE SOTTOSTRUTTURE ED ELEVAZIONE SCATOLARE**
- C35/45,
 - Classe di esposizione XC4 - XS1
 - Classe di consistenza slump: S4
 - Rapporto max A/C: 0.5
 - Diametro massimo inerti: 32mm
 - Contenuto minimo di cemento: 340 kg/mc
 - Copriferro minimo: 45mm

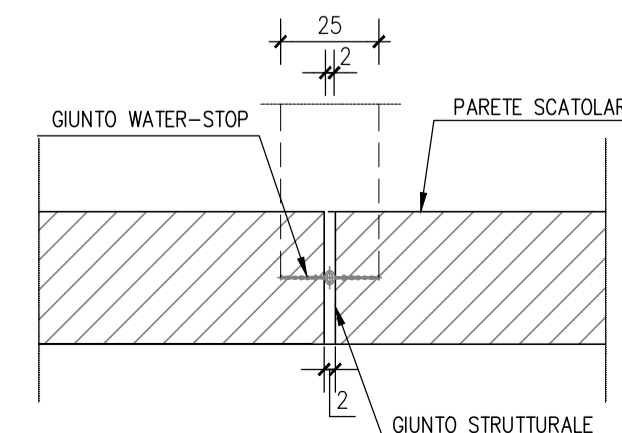
ACCIAI E CALCESTRUZZI

- SOLETTA**
- NB: si prevede l'uso di additivo antiritiro per limitare gli effetti del ritiro almeno del 50%
- C35/45
 - Classe di esposizione XC4 - XS1
 - Classe di consistenza slump: S4
 - Rapporto max A/C: 0.5
 - Diametro massimo inerti: 16mm
 - Contenuto minimo di cemento: 340 kg/mc
 - Copriferro minimo: 40mm
- ACCIAIO PER C.A. IN BARRE B450C**
- Laminato a caldo ad aderenza migliorata, controllato in stabilimento, con marchiatura CE ovvero conforme a DM 17/01/18 cap.11
 - Tensione caratteristica a rottura F_{tk}: 540MPa;
 - Tensione caratteristica allo snervamento F_{yk}: 450MPa;
 - Tensione di calcolo di snervamento (s.f. 1.15): f_{yd} = 391 MPa

TRATTAMENTO PROTETTIVO IMPERMEABILIZZANTE TOMBINO
scala 1:20

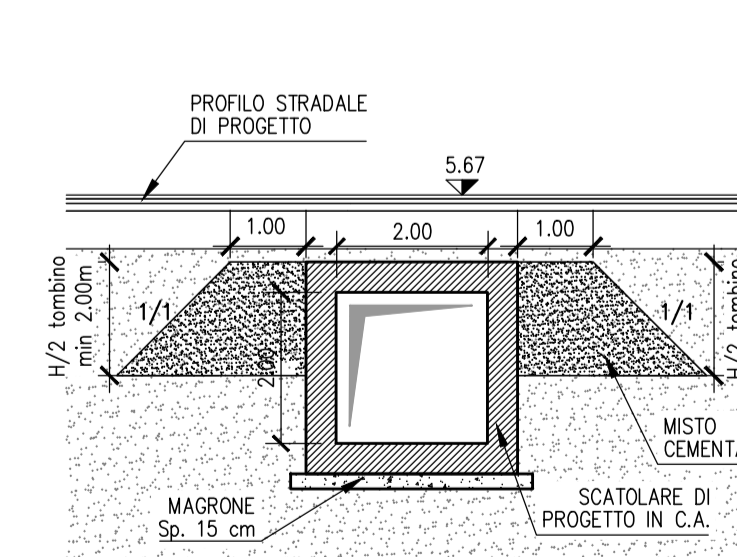


PARTICOLARE GIUNTO WATER-STOP
scala 1:20

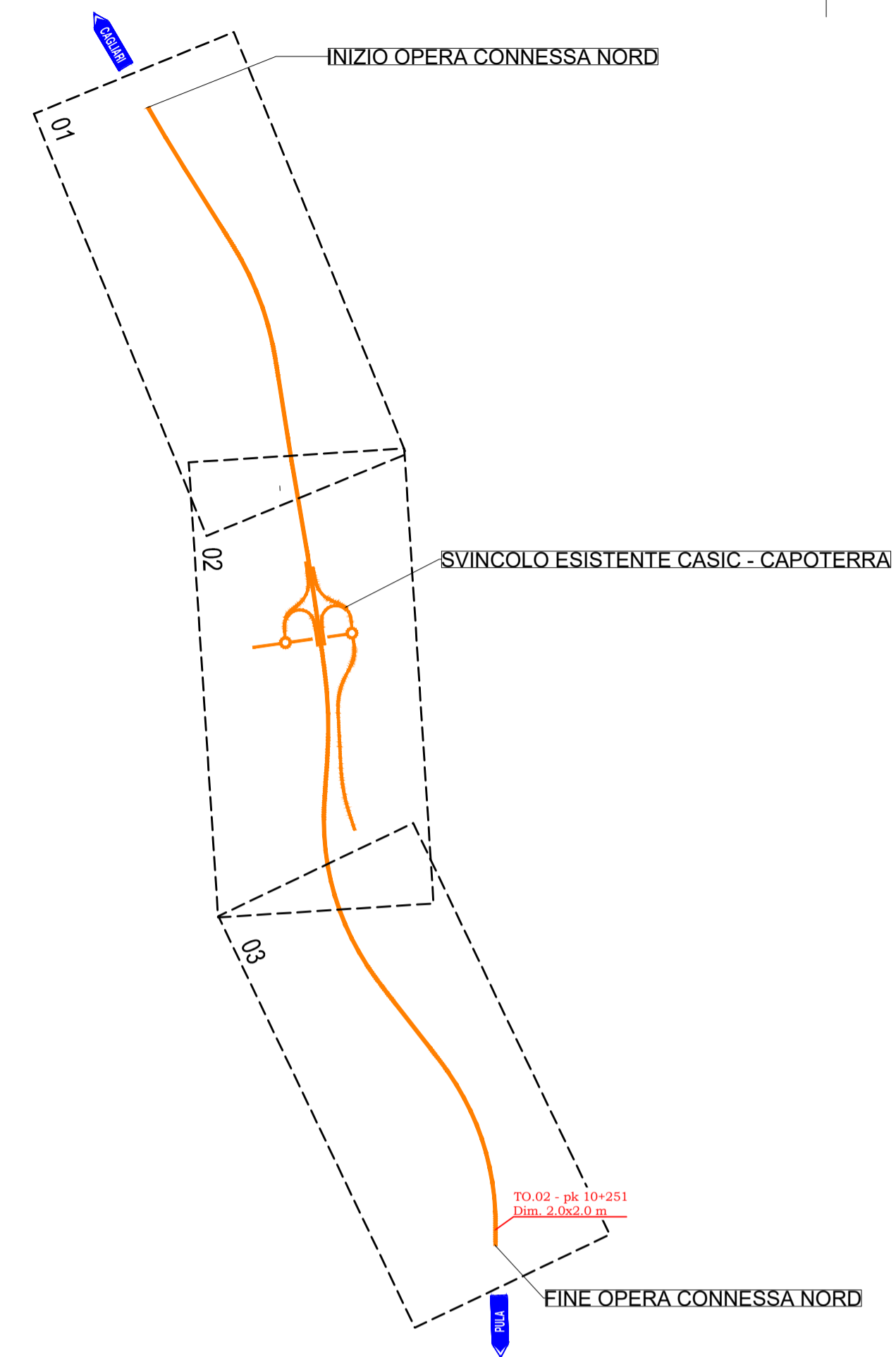


Posizione giunto water-stop da definire in base alle fasi di cantiere

SEZIONE TRASVERSALE TO.02 PK 10+251
SCALA 1:100



KEY PLAN



Direzione Tecnica

Nuova S.S.195 "Sulcitana" Tratto Cagliari - Pula
Collegamento con la S.S.130 e aeroporto di Cagliari Elmas
Opera Connessa Nord

PROGETTO DEFINITIVO

PROGETTAZIONE: RTI GPHIRD-SAIM-HYPRO

IL GEOLOGO Dott. Geol. Marco Leonardi Ordine dei geologi della Regione Lazio n. 1541 COORDINATORE PER LA SICUREZZA IN FASE DI PROGETTAZIONE Ing. Paolo Orsini Ordine Ingegneri Provincia di Roma n. 43817 Ing. Ambrogio Signorelli Ordine Ingegneri Provincia di Roma n. A35111	I PROGETTISTI SPECIALISTICI Ing. Ambrogio Signorelli Ordine Ingegneri Provincia di Roma n. A35111 Ing. Giuseppe Costa Ordine Ingegneri Provincia di Roma n. 6629 Ing. Vincenzo Secreti Ordine Ingegneri Provincia di Crotone n. 412	GRUPPO DI PROGETTAZIONE (Mandatario) GPINGEGNERIA GESTIONE PROGETTI INGEGNERIA srl (Mandante)
		IL PROGETTISTA E RESPONSABILE DELL'INTEGRAZIONE DELLE PRESTAZIONI SPECIALISTICHE (DPR207/10 ART 15 COMMA 2) Dott. Ing. GIORGIO GUIDUCCI Ordine Ingegneri Provincia di Roma n. 14035 (Mandante)

OPERE DI ATTRAVERSAMENTO IDRAULICO - SCATOLARI E TOMBINI
SCATOLARI E TOMBINI
TOMBINO SCATOLARE 2X2 - CARPENTERIA

CODICE PROGETTO		NOME FILE		REVISIONE	SCALA
P00T02IDRCP01_A		P00T02IDRCP01_A		A	varie
D					
C					
B					
A	Emissione	Giugno '23	Cupellaro	Resto	Guiducci
REV.	DESCRIZIONE	DATA	REDATTO	VERIFICATO	APPROVATO