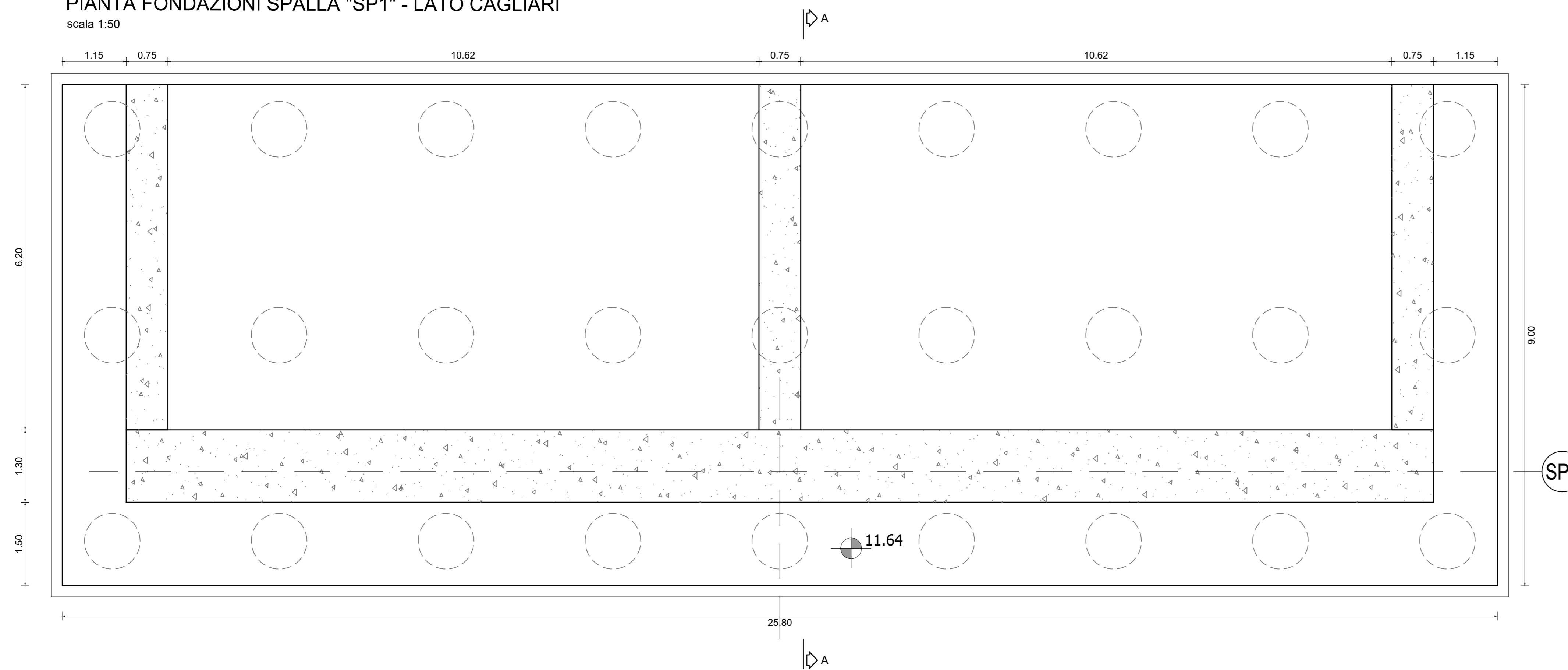


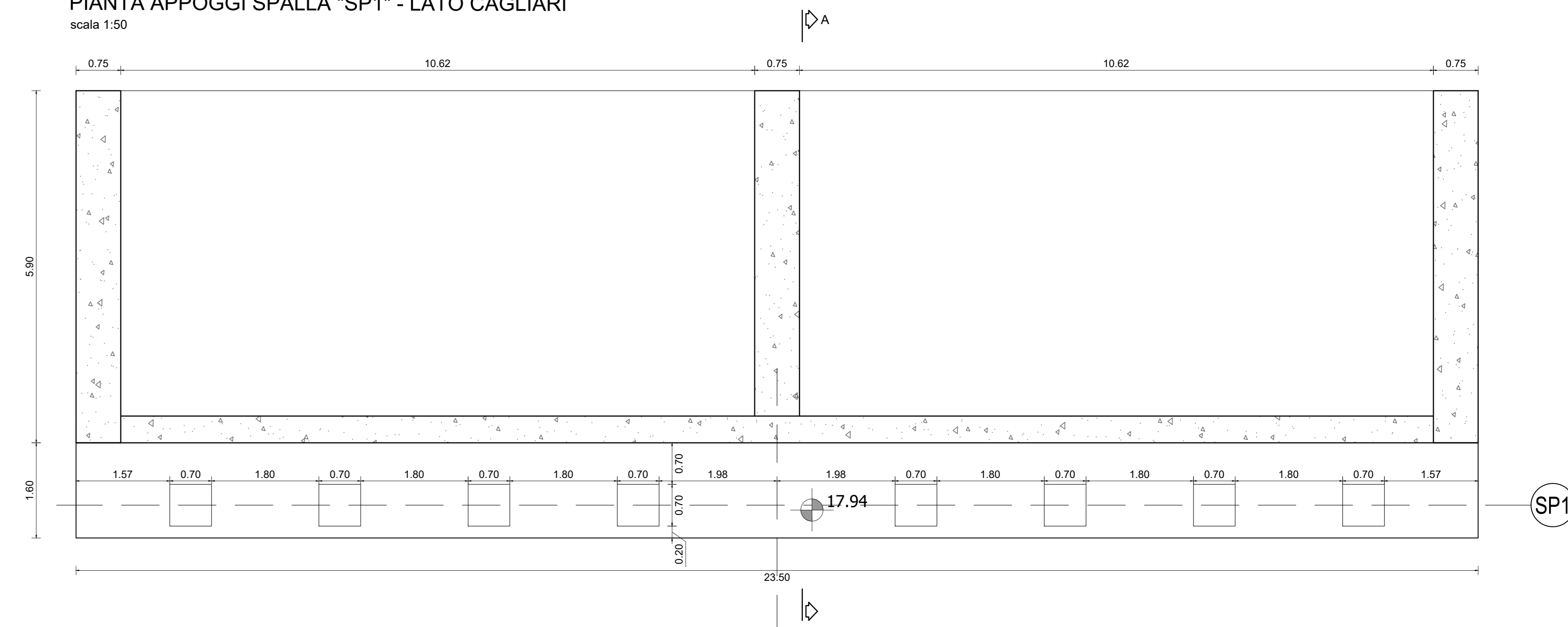
PIANTA FONDAZIONI SPALLA "SP1" - LATO CAGLIARI

scala 1:50



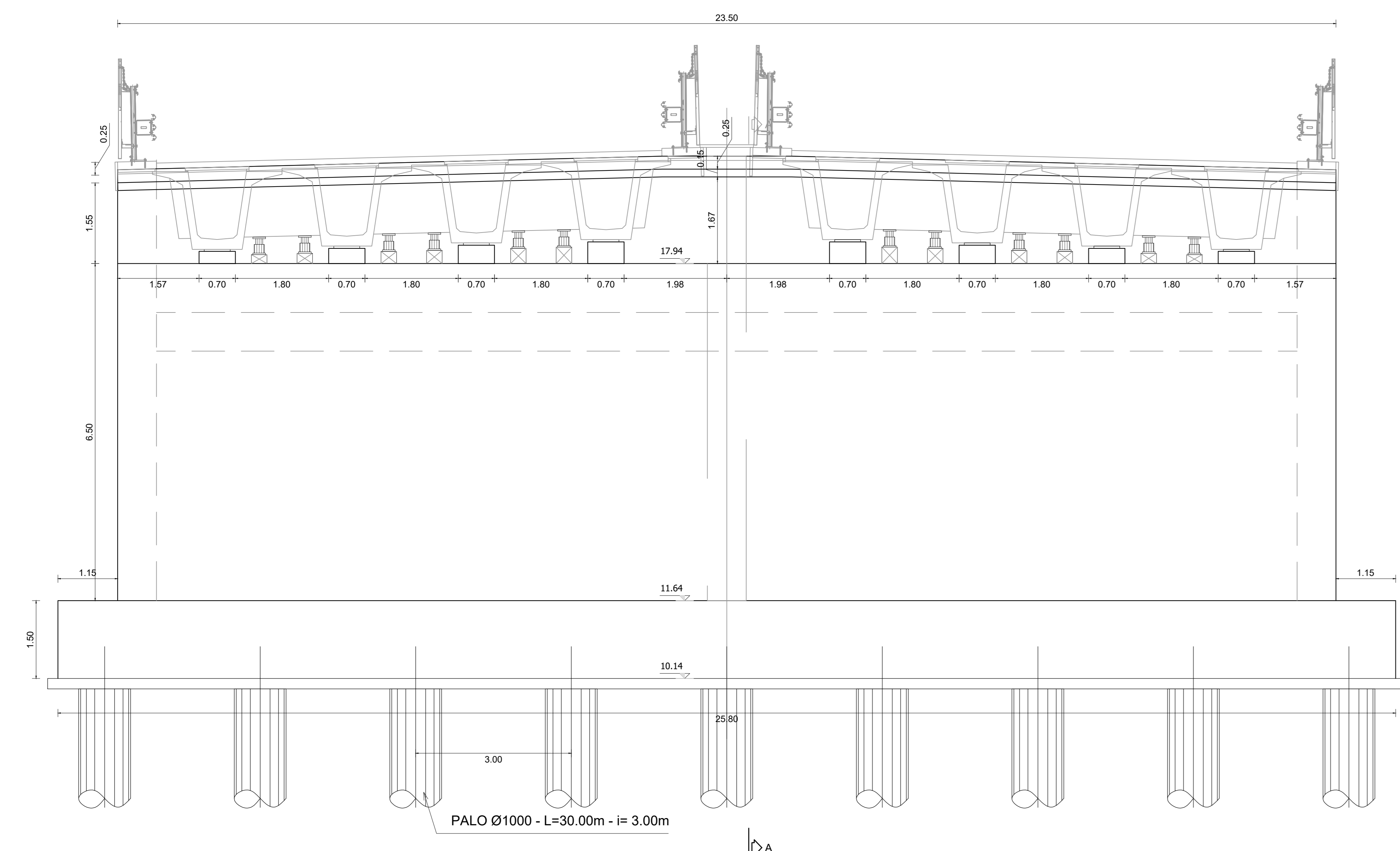
PIANTA APPOGGI SPALLA "SP1" - LATO CAGLIARI

scala 1:50



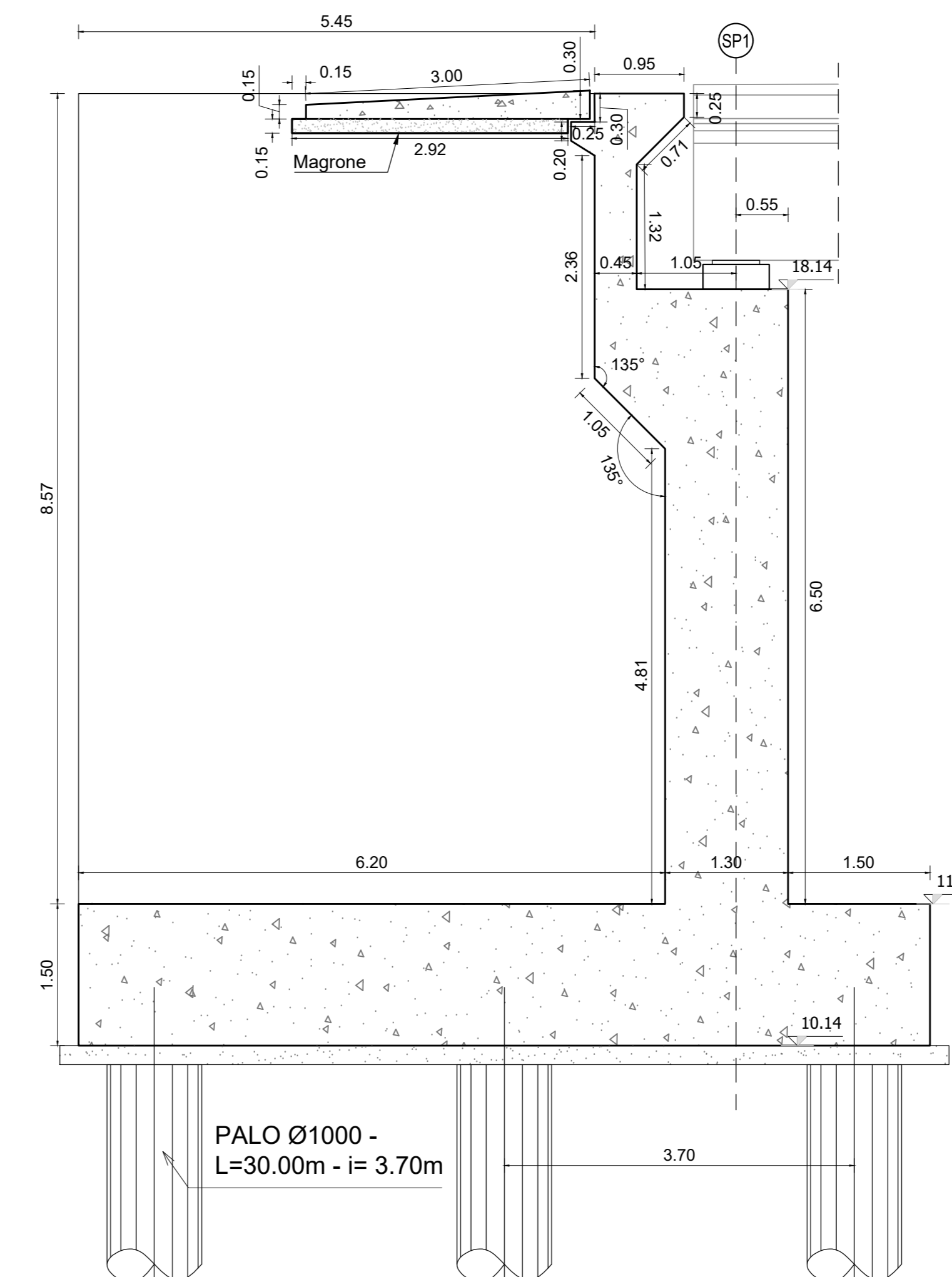
PROSPETTO SPALLA "SP1" - LATO CAGLIARI

scala 1:50



SEZIONE "A-A" SPALLA "SP1" - LATO CAGLIARI

scala 1:50



INCIDENZE		
FONDAZIONE SPALLE	150	kg/m ³
ELEVAZIONE SPALLE	150	kg/m ³
PALI Ø1000	150	kg/m ³
BAGGIOLI	180	kg/m ³

Sanas
GRUPPO FS ITALIANE

Direzione Tecnica

Nuova S.S.195 "Sulcitana" Tratto Cagliari - Pula
Collegamento con la S.S.130 e aeroporto di Cagliari Elmas
Opera Connessa Nord

PROGETTO DEFINITIVO

PROGETTAZIONE: RTI GPI-IND-SALDI-HYPRO

IL GEOLOGO	IL PROGETTISTA SPECIALISTICO	IL GRUPPO DI PROGETTAZIONE (Mandatario)	IL PROGETTISTA E RESPONSABILE DELL'INTEGRAZIONE DELLE PRESTAZIONI SPECIALISTICHE (DPR207/10 ART. 15 COMMA 2)
Dott. Geol. Marco Leonardi Ordine dei geologi della Regione Lazio n. 1341 COORDINATORE PER LA SICUREZZA IN FASE DI PROGETTAZIONE Ing. Michele Coghe	Ing. Ambrogio Signorelli Ordine Ingegneri Provincia di Roma n. 20629 Ing. Vincenzo Secreti Ordine Ingegneri Provincia di Crotone n. 412	Ing. Paolo Orlandini Ordine Ingegneri Provincia di Roma n. 13817 Ing. Giuseppe Reza Ordine Ingegneri Provincia di Roma n. 20629	Dott. Ing. GIORGIO GUIDUCCI Ordine Ingegneri Provincia di Roma n. 14035

GPI INGEGNERIA
GESTIONE, PROGETTI, INGEGNERIA s.r.l.

HYPRO
Società di Ingegneria e Progettazione Tecnica

OPERE D'ARTE MAGGIORI
PONTE SCAVALCO FASCIA TUBIERA ALLA PROG. 6+479,00
CARPENTERIA SPALLA 1 E MURI ANDATORI

CODICE PROGETTO	NOME FILE	REVISIONE	SCALA
PROGETTO D P C A 0 1 5 0 D 2 3	P00V01STRCP01_A	A	1:50
D			
C			
B			
A	Emissione	Giugno '23	G. Lucibello, A. Signorelli, Guiducci
REV.	DESCRIZIONE	DATA	REDAITTO VERIFICATO APPROVATO