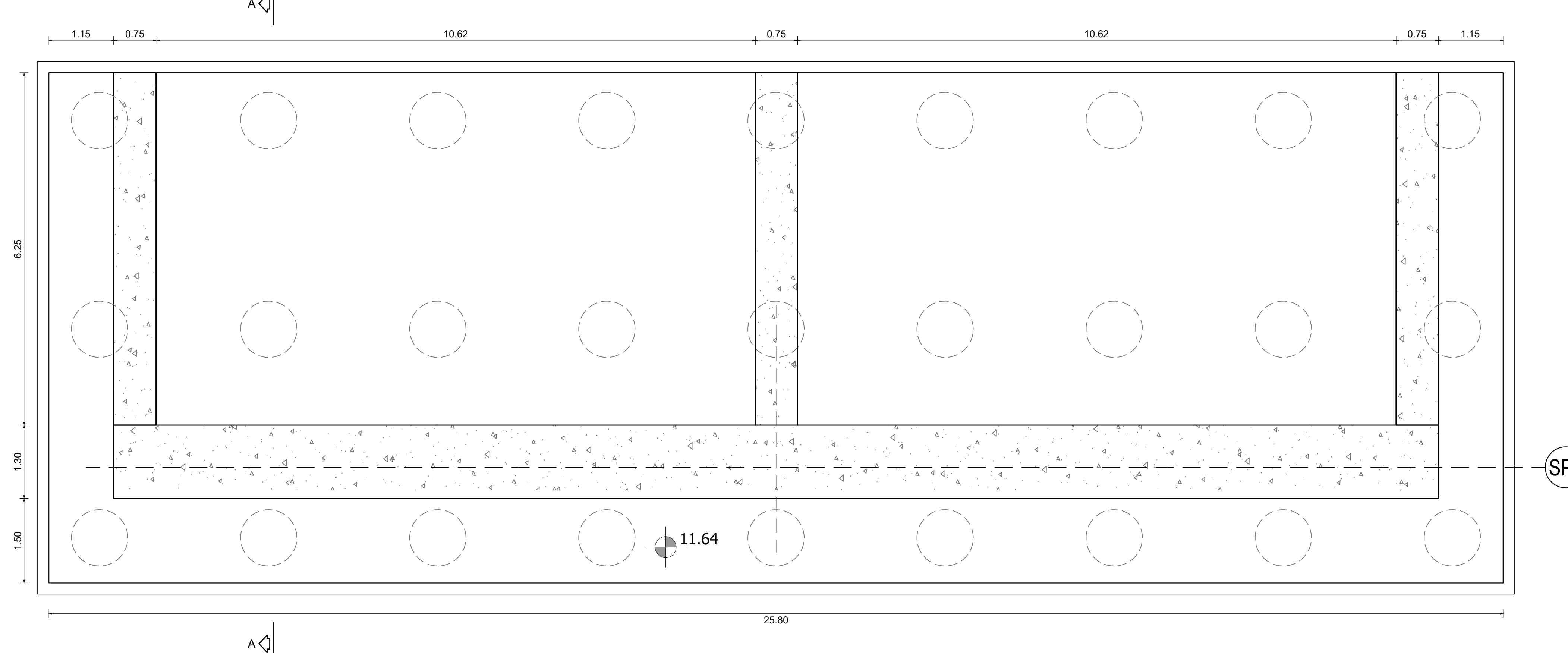
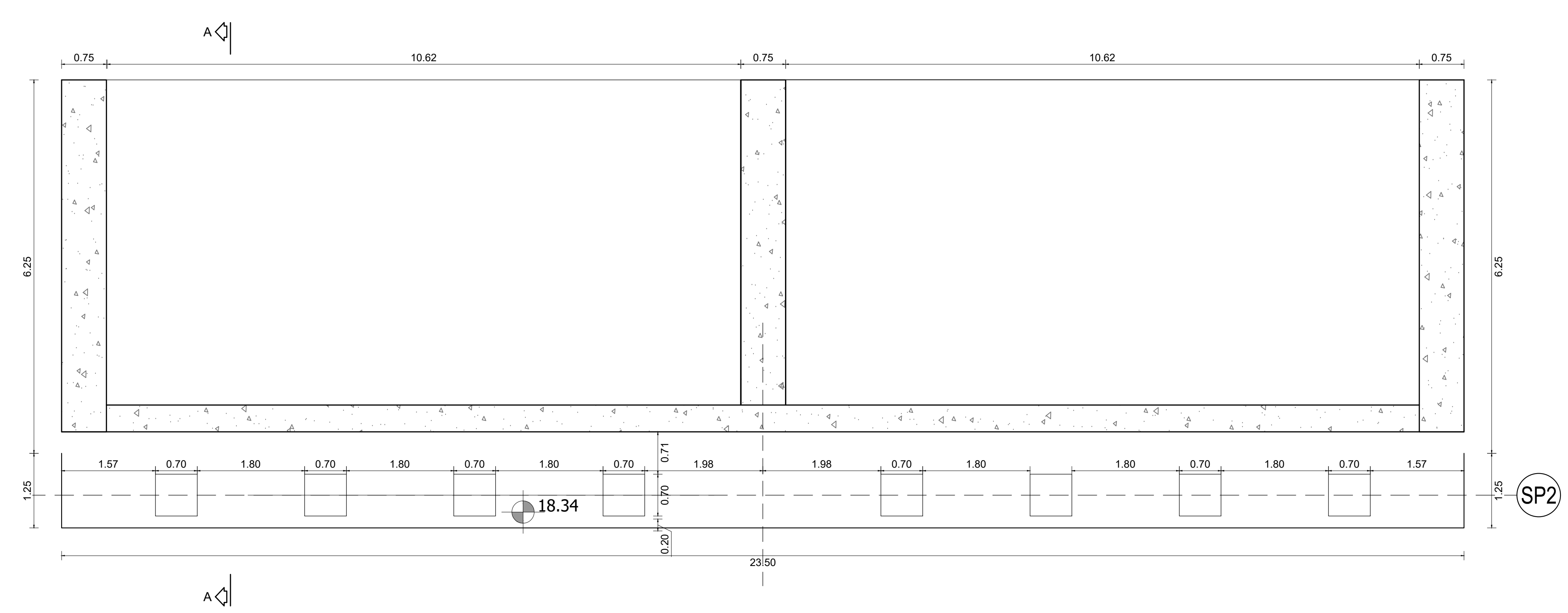


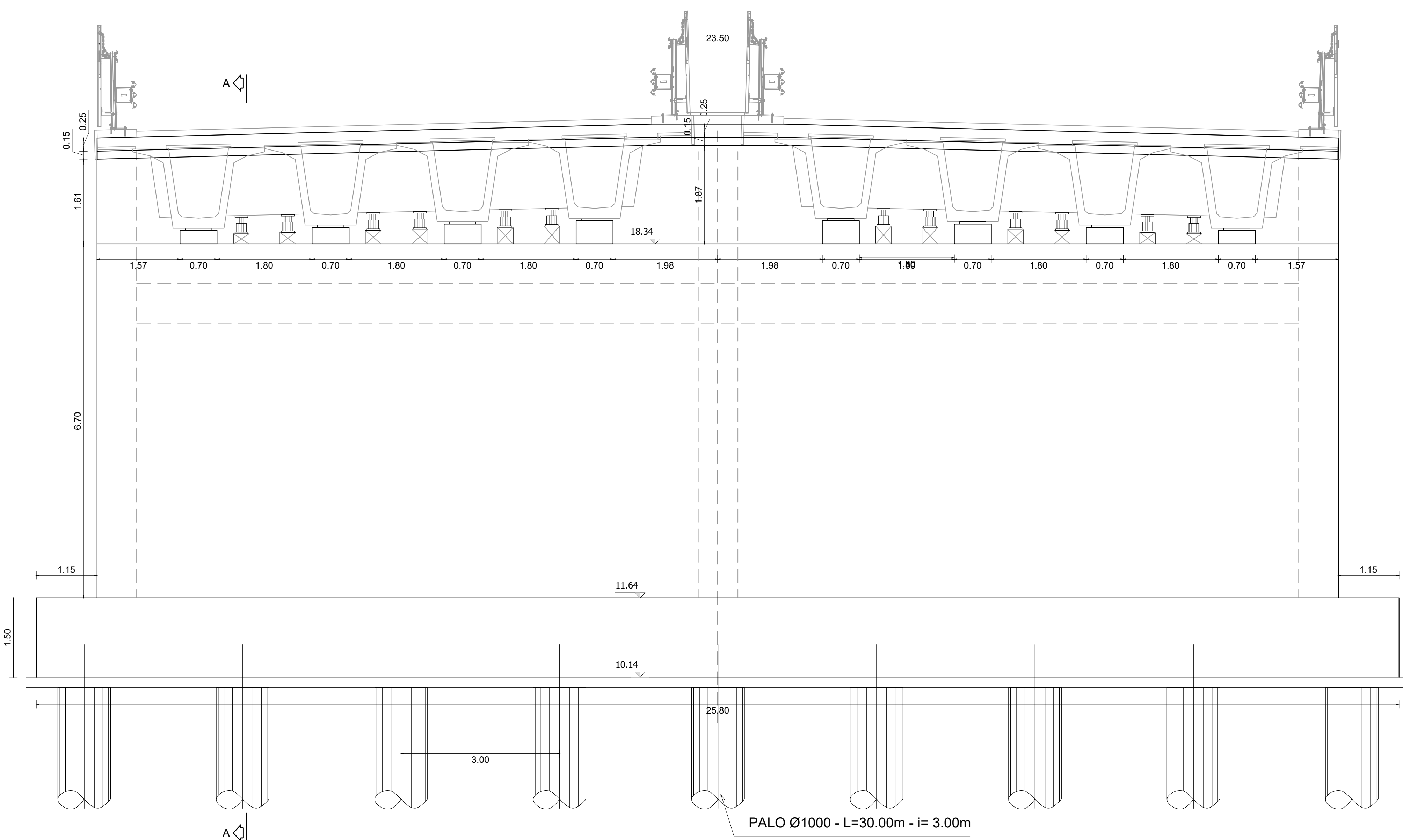
PIANTA FONDAZIONI SPALLA "SP2" - LATO PULA
scala 1:50



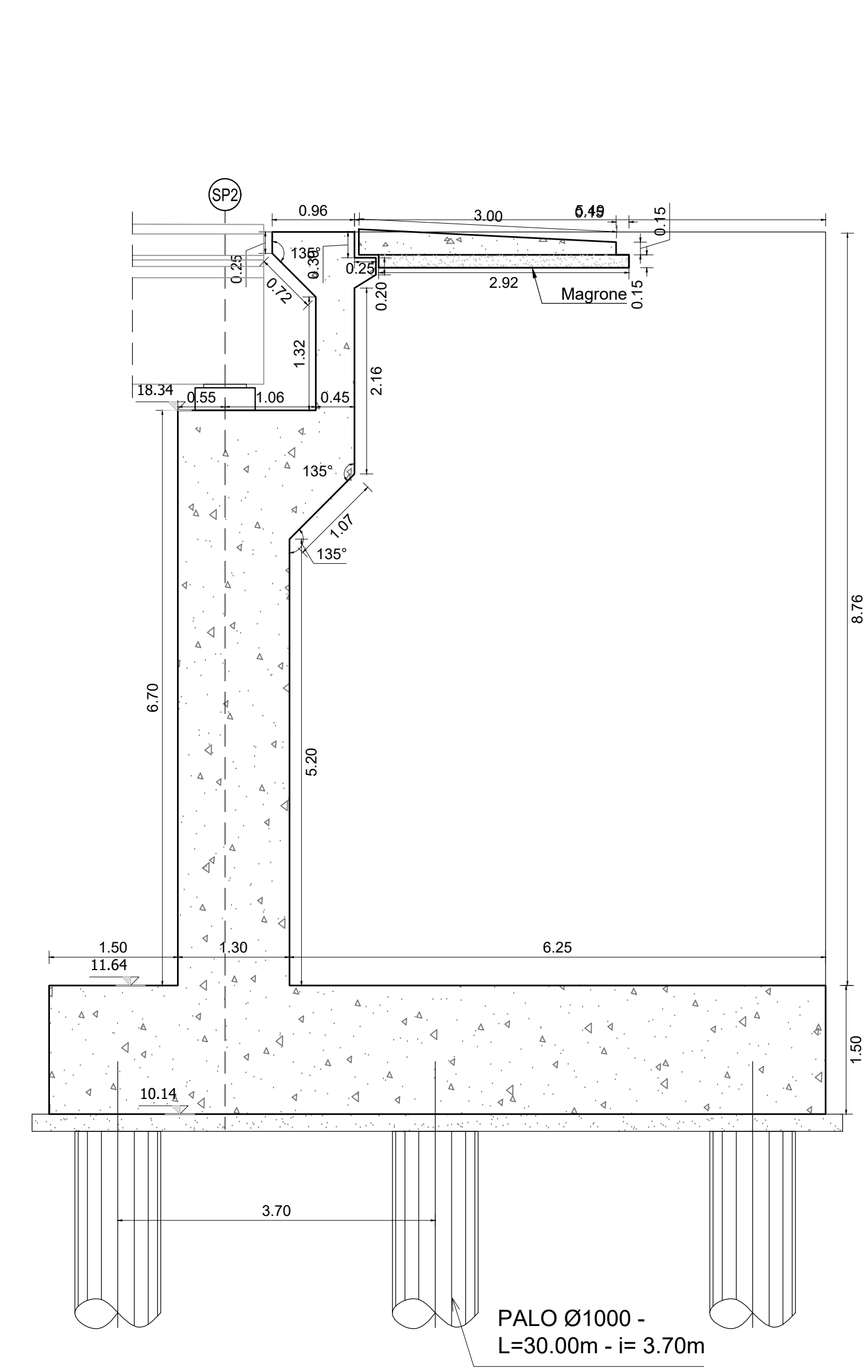
PIANTA APPOGGI SPALLA "SP2" - LATO PULA
scala 1:50



PROSPETTO SPALLA "SP2" - LATO PULA
scala 1:50



SEZIONE "A-A" SPALLA "SP2" - LATO PULA
scala 1:50



INCIDENZE	
FONDAZIONI SPALLE	150 kg/m ³
ELEVAZIONE SPALLE	150 kg/m ³
PALI Ø1000	150 kg/m ³
BAGGIOLI	180 kg/m ³



Direzione Tecnica

Nuova S.S.195 "Sulcitana" Tratto Cagliari - Pula
Collegamento con la S.S.130 e aeroporto di Cagliari Elmas
Opera Connessa Nord

PROGETTO DEFINITIVO

PROGETTAZIONE: RTI GPI-IND-SALDI-HYPRO

<p>IL GEOLOGO</p> <p>Dott. Geol. Marco Leonardi Ordine dei geologi della Regione Lazio n. 1341 COORDINATORE PER LA SICUREZZA IN FASE DI PROGETTAZIONE</p> <p>Ing. Ambrogio Signorelli Ordine Ingegneri Provincia di Roma n. A35111 VISTO IL RESPONSABILE DEL PROCEDIMENTO</p> <p>Ing. Michele Coghe</p>	<p>GRUPPO DI PROGETTAZIONE (Mandatario)</p> <p>Ing. Ambrogio Signorelli Ordine Ingegneri Provincia di Roma n. A35111 COORDINATORE PER LA SICUREZZA IN FASE DI PROGETTAZIONE</p> <p>Ing. Paolo Orlandini Ordine Ingegneri Provincia di Roma n. 138117</p> <p>Ing. Giuseppe Reza Ordine Ingegneri Provincia di Roma n. 20629</p> <p>Ing. Vincenzo Secreti Ordine Ingegneri Provincia di Crotone n. 412</p>	<p>GRUPPO DI PROGETTAZIONE (Mandatario)</p> <p>GPI INGEGNERIA GESTIONE PROGETTI INGEGNERIA s.r.l.</p> <p>RD INGEGNERIA</p> <p>HYPRO INGEGNERIA</p> <p>IL PROGETTISTA E RESPONSABILE DELL'INTEGRAZIONE DELLE PREVISIONI SPECIALISTICHE (DPR207/20 ART. 15 COMMA 2) Dott. Ing. GIORGIO GIUDICCI Ordine Ingegneri Provincia di Roma n. 14035</p>
--	---	---

OPERE D'ARTE MAGGIORI
PONTE SCAVALCO FASCIA TUBIERA ALLA PROG. 6+479,00
CARPENTERIA SPALLA 2 E MURI ANDATORI

CODICE PROGETTO	NOME FILE	REVISIONE	SCALA
PROGETTO: D P C A 0 1 5 0 D 2 3	P00V01STRCP02_A	A	1:50
ELAB.:	P 0 0 V 1 0 1 S T R C P 0 2		
D			
C			
B			
A	Emissione	Giugno '23	G. Lucibello, Signorelli, Giudicci
REV.	DESCRIZIONE	DATA	REDATTO VERIFICATO APPROVATO