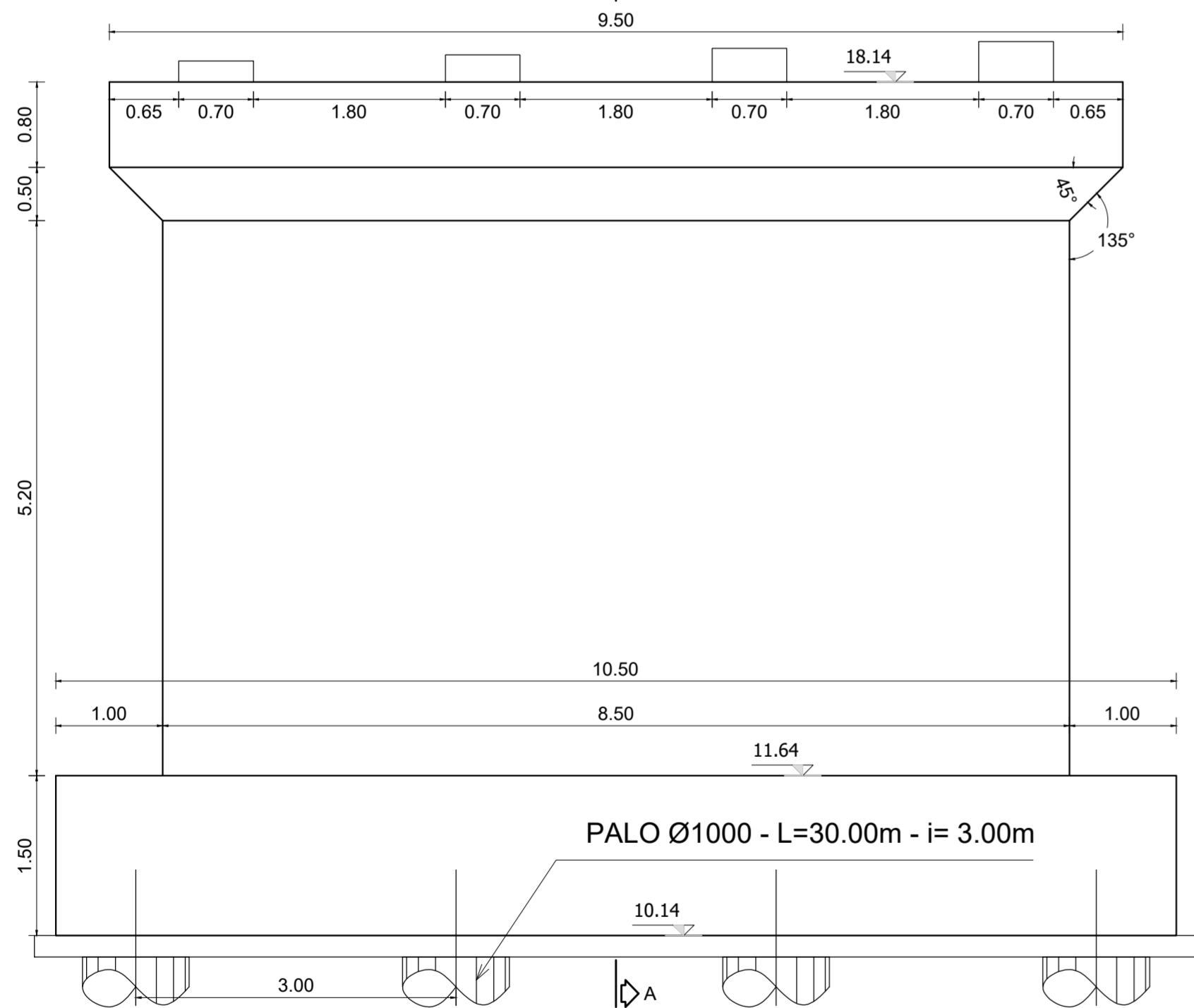
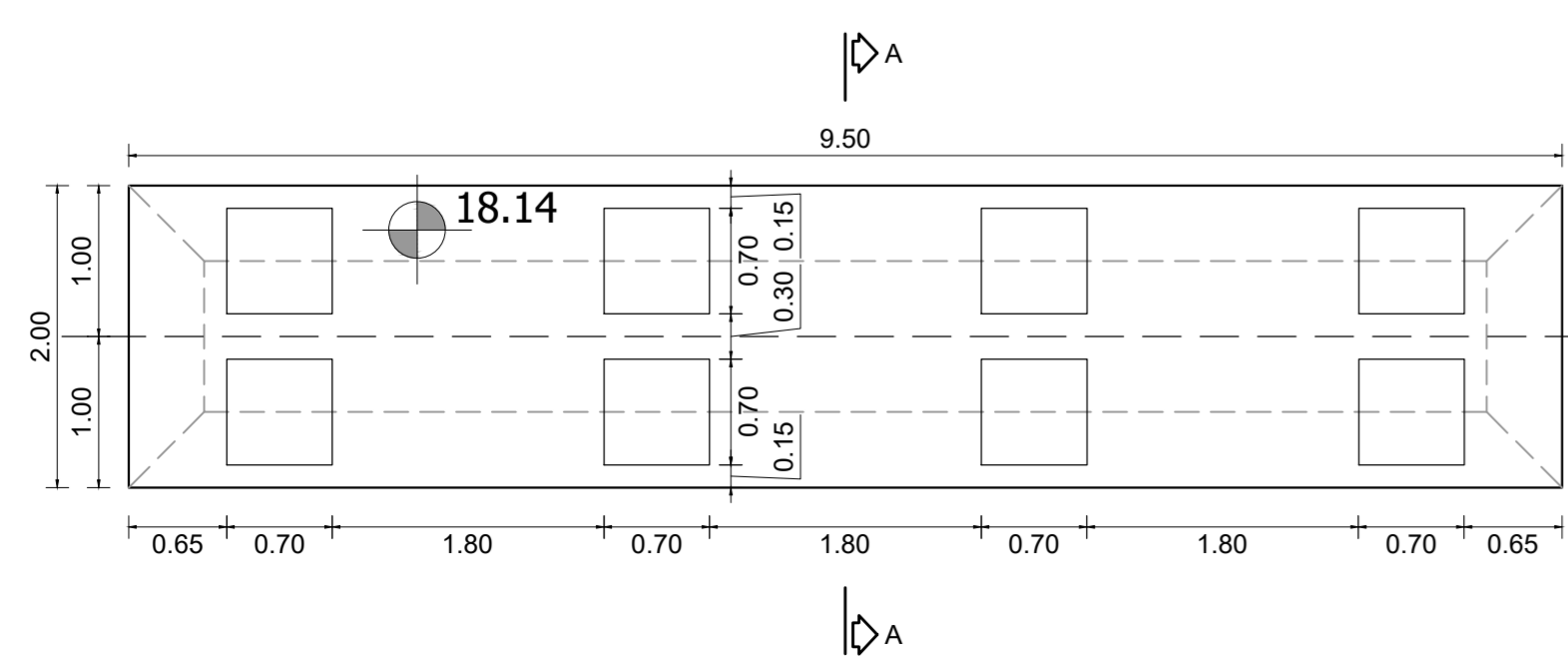


PILA - PROSPETTO  
scala 1:50

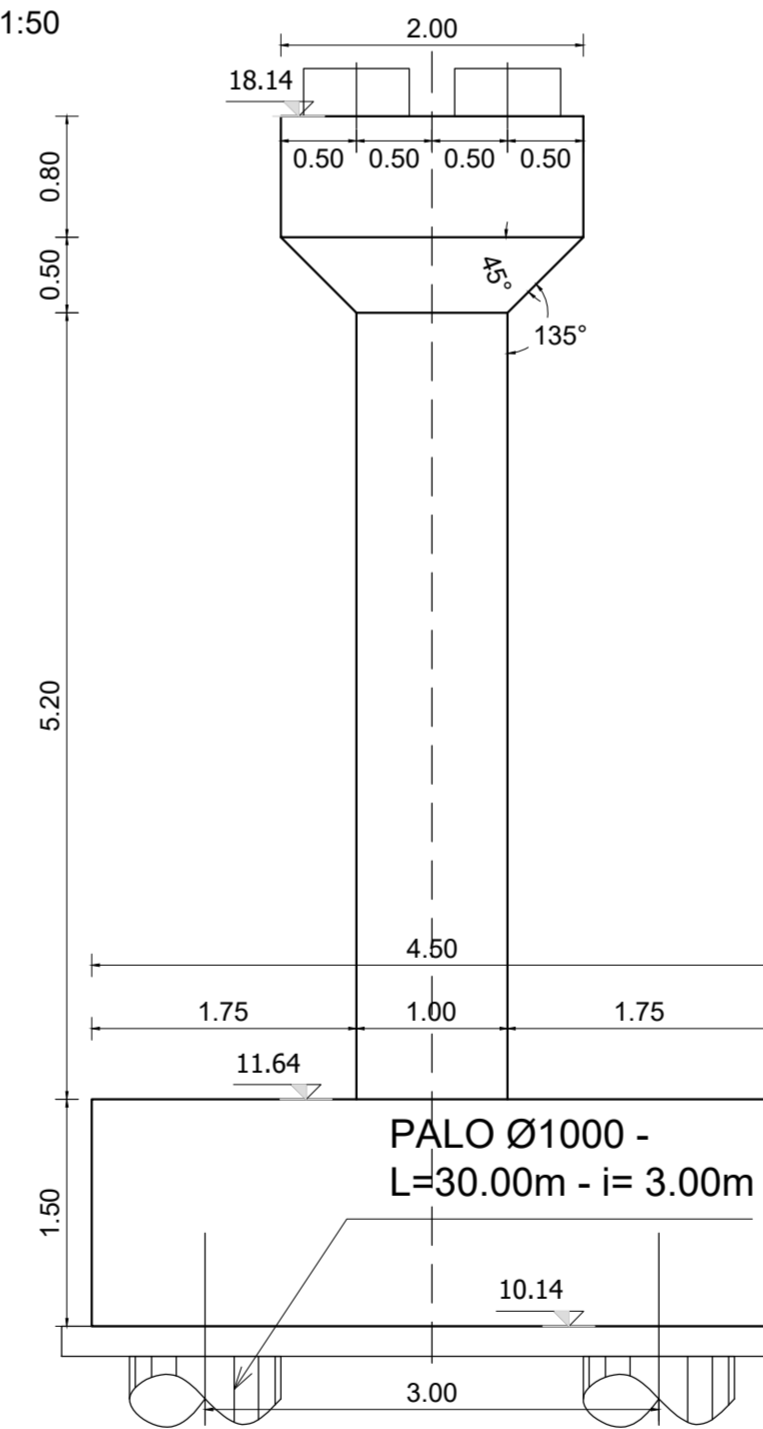
PROSPETTO PILA  
scala 1:50



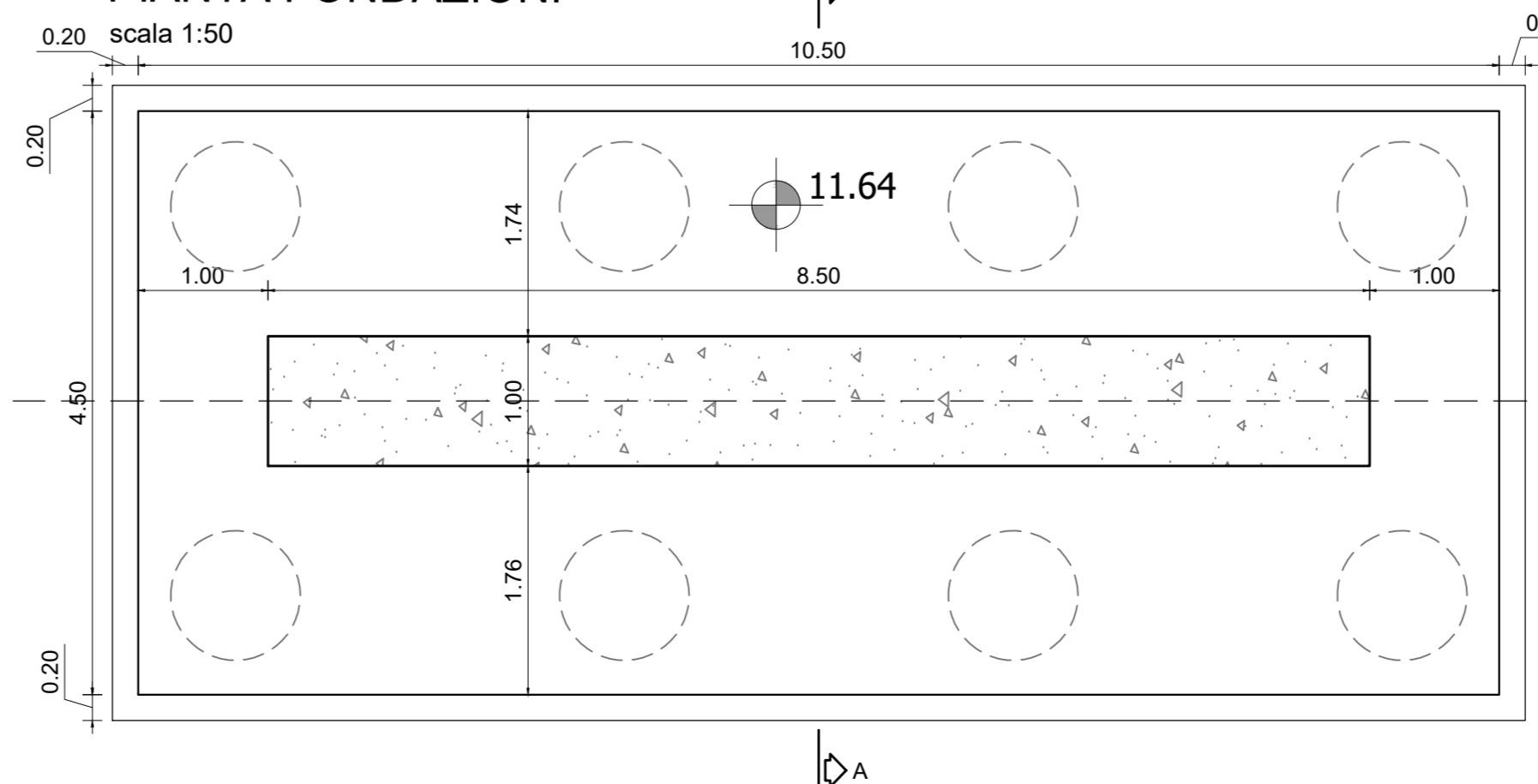
PIANTA PULVINO  
scala 1:50



SEZIONE A-A  
scala 1:50



PIANTA FONDAZIONI  
scala 1:50



INCIDENZE		
PLINTO PILE	180	kg/m <sup>3</sup>
ELEVAZIONE PILE	150	kg/m <sup>3</sup>
PULVINO	180	kg/m <sup>3</sup>
PALI Ø1000	150	kg/m <sup>3</sup>



Nuova S.S.195 "Sulcitana" Tratto Cagliari - Pula  
Collegamento con la S.S.130 e aeroporto di Cagliari Elmas  
Opera Connessa Nord

PROGETTO DEFINITIVO

PROGETTAZIONE: RTI GPI-IRD-SAIM-HYPRO

IL GEOLOGO	I PROGETTISTI SPECIALISTICI (Mandatari)	GRUPPO DI PROGETTAZIONE (Mandatario)
Dott. Geol. Marco Leonardi Ordine dei geologi della Regione Lazio n. 1541	Ing. Ambrogio Signorelli Ordine Ingegneri Provincia di Roma n. 231135 Ing. Paolo Orsini Ordine Ingegneri Provincia di Roma n. 13817	<b>GP INGENNERIA</b> GESTIONE PROGETTI INGENNERIA srl <b>RO</b> Studio di Architettura e Ingegneria Moderna <b>HYpro</b>
COORDINATORE PER LA SICUREZZA IN FASE DI PROGETTAZIONE	Ing. Giuseppe Resta Ordine Ingegneri Provincia di Roma n. 20629	(Mandante)
Ing. Ambrogio Signorelli Ordine Ingegneri Provincia di Roma n. A35111	Ing. Vincenzo Secreti Ordine Ingegneri Provincia di Crotona n. 412	(Mandante)
VISTO: IL RESPONSABILE DEL PROCEDIMENTO	Ing. Michele Coghe	IL PROGETTISTA E RESPONSABILE DELL'INTEGRAZIONE DELLE PRESTAZIONI SPECIALISTICHE (DPR207/10 ART 15 COMMA 2) Dott. Ing. GIORGIO GUIDUCCI Ordine Ingegneri Provincia di Roma n. 14035

OPERE D'ARTE MAGGIORI  
PONTE SCAVALCO FASCIA TUBIERA ALLA PROG. 6+479,00  
CARPENTERIA PILE

CODICE PROGETTO	NOME FILE	REVISIONE	SCALA
PROGETTO D P C A 0 1 5 0	P00V101STRCP03_A	A	1:100
LIV. ANNO D   23	CODICE ELAB. P 0 0 V 1 0 1 S T R C P 0 3		
D			
C			
B			
A	Emissione	Giugno '23	G.Lucibello Signorelli Guiducci
REV.	DESCRIZIONE	DATA	REDATTO VERIFICATO APPROVATO