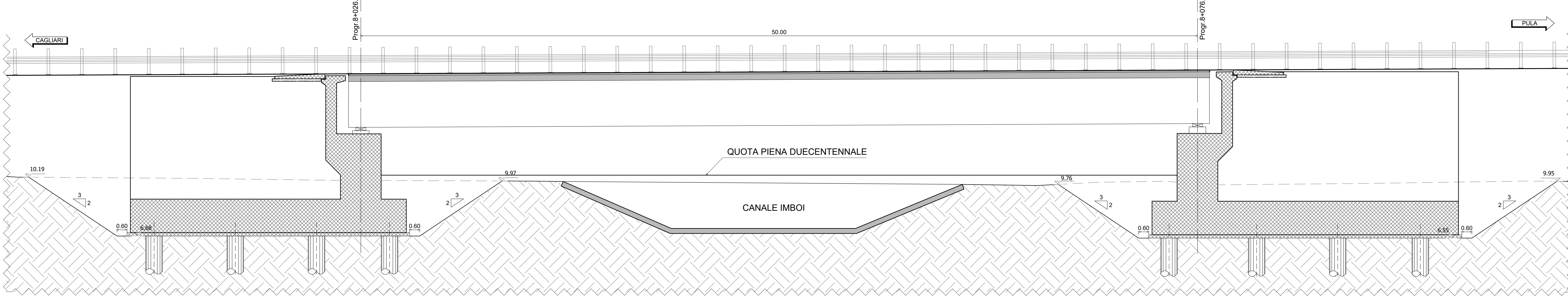
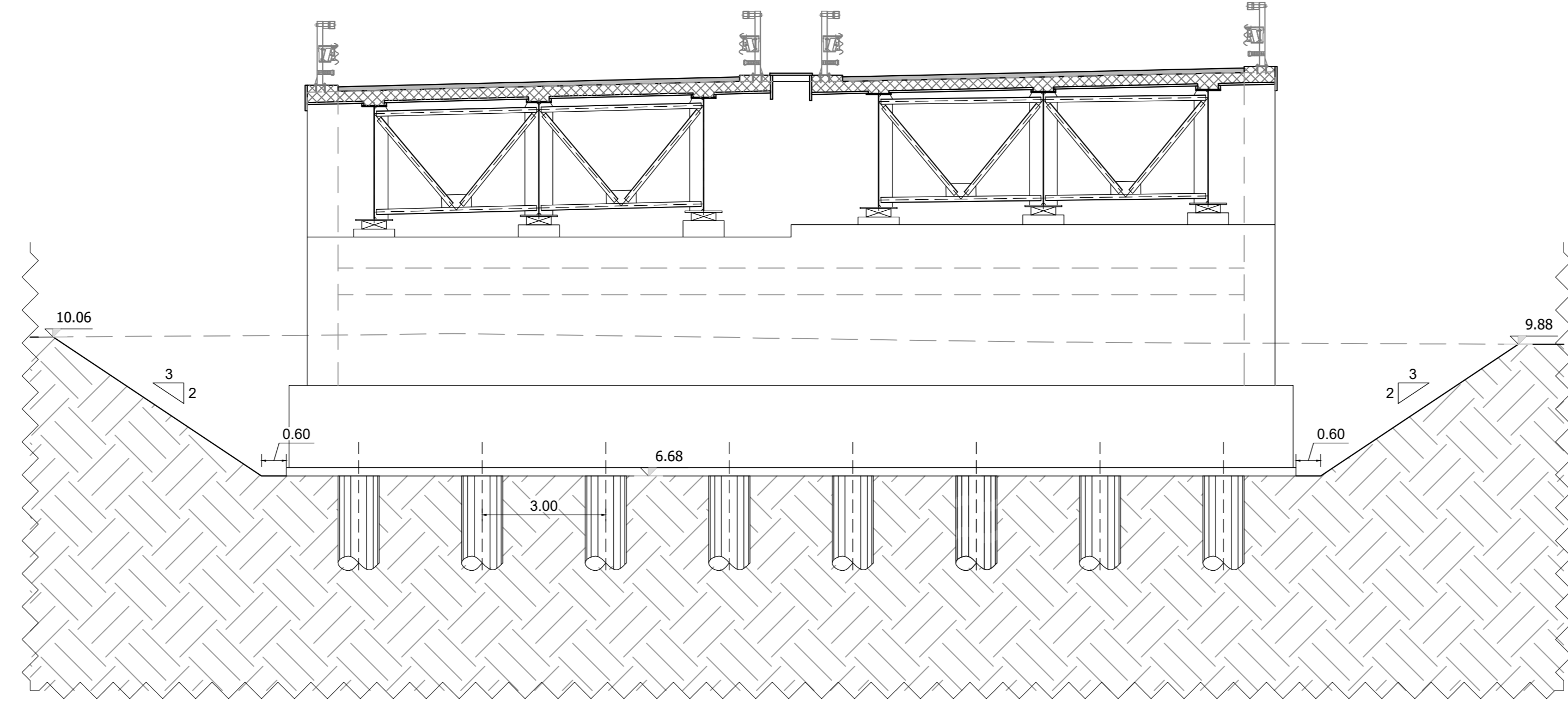


SEZIONE LONGITUDINALE
scala 1:100



VOLUMI DI SCAVO	
SP1	3700 m ³
SP2	3000 m ³

SEZIONE TIPO
scala 1:100





Direzione Tecnica

Nuova S.S.195 "Sulcitana" Tratto Cagliari - Pula
Collegamento con la S.S.130 e aeroporto di Cagliari Elmas
Opera Connessa Nord

PROGETTO DEFINITIVO

PROGETTAZIONE: RTI GFI-IND-SAIM-HYPRO

<p>IL GEOLOGO</p> <p>Dott. Geol. Marco Leonardi Ordine dei geologi della Regione Lazio n. 1341</p> <p>COORDINATORE PER LA SICUREZZA IN FASE DI PROGETTAZIONE</p> <p>Ing. Ambrogio Signorelli Ordine Ingegneri Provincia di Roma n. A43111</p> <p>VISTO: IL RESPONSABILE DEL PROCEDIMENTO</p> <p>Ing. Michele Coghe</p>	<p>GRUPPO DI PROGETTAZIONE (Mandatario)</p> <p>Ing. Ambrogio Signorelli Ordine Ingegneri Provincia di Roma n. 13817</p> <p>Ing. Paolo Orlandini Ordine Ingegneri Provincia di Roma n. 13817</p> <p>Ing. Giuseppe Reza Ordine Ingegneri Provincia di Roma n. 20629</p> <p>Ing. Vincenzo Secreti Ordine Ingegneri Provincia di Crotone n. 412</p>	<p>GPI INGEGNERIA GESTIONE PROGETTI INGEGNERIA s.r.l.</p> <p>RD Studio di Architettura e Ingegneria Tecnica</p> <p>HYpro (Mandatario)</p> <p>IL PROGETTISTA E RESPONSABILE DELL'INTEGRAZIONE DELLE PRESTAZIONI SPECIALISTICHE (DPR/207/30 ART. 15 COMMA 1°)</p> <p>Dott. Ing. GIORGIO GUIDUCCI Ordine Ingegneri Provincia di Roma n. 14033</p>
---	--	--

OPERE D'ARTE MAGGIORI
PONTE SCAVALCO DEVIAZIONE CANALE IMBOI ALLA PROG. 7+814,00
PIANTA FONDAZIONI E SCAVI

CODICE PROGETTO	NOME FILE	REVISIONE	SCALA
PROGETTO D/PCIA/015/0 D/23	P00V02STRPP02_A	A	Vorie
ELAB.	P00V0102STRPP02		

REV.	DESCRIZIONE	DATA	REDAITTO
A	Emissione	Giugno '23	M. Toreno
			Signorelli
			Guiducci