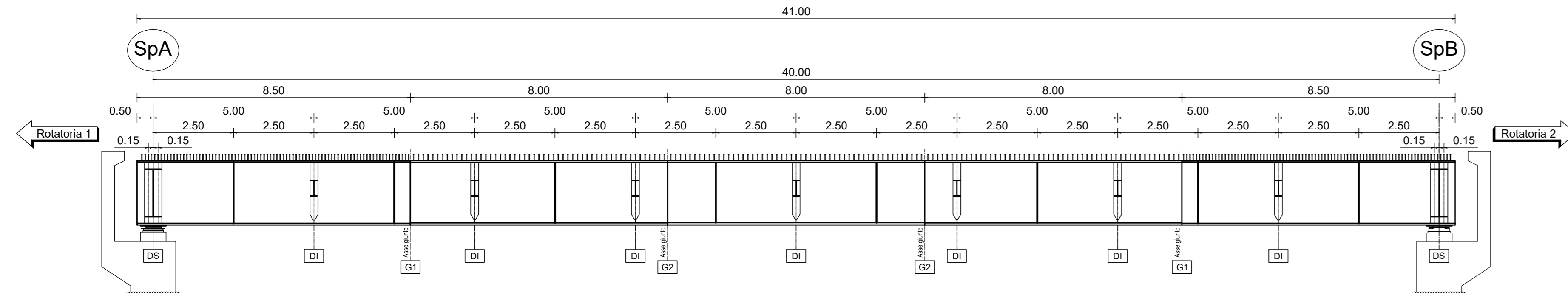


SEZIONE LONGITUDINALE TRAVE PRINCIPALE

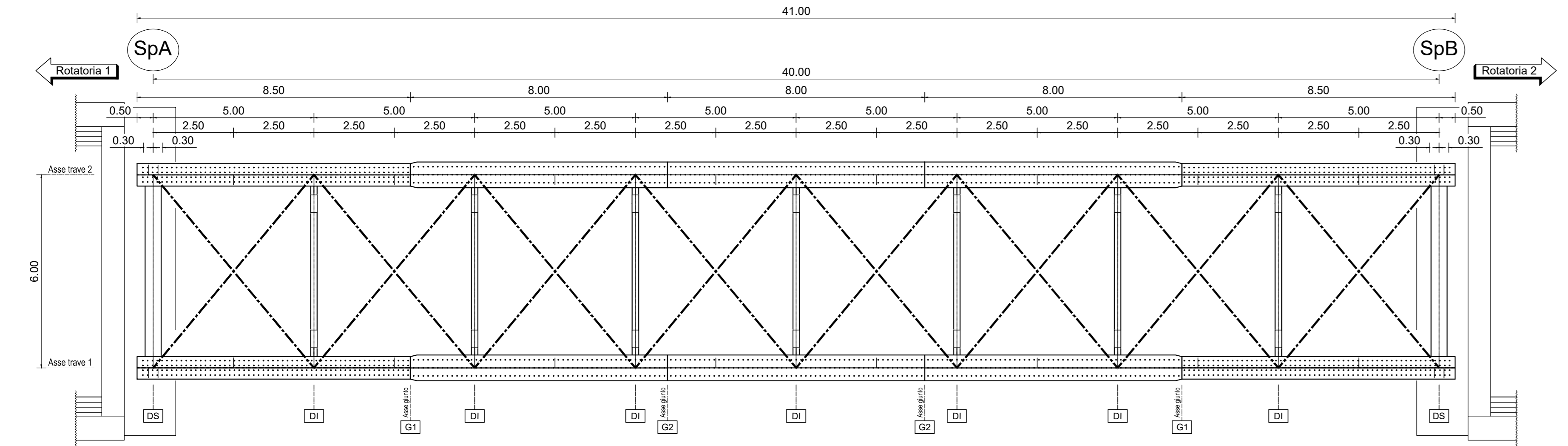
scala 1:100



LUNGHEZZA CONCIO	8500	8000	8000	8000	8500
TIPOLOGIA CONCIO	C01	C02	C03	C03	C05
ALTEZZA TRAVE	2000	2000	2000	2000	2000
LARGHEZZA PIATTABANDA SUP.	700	800	800	800	700
SPESS. PIATTABANDA SUP.	40	60	60	60	40
ALTEZZA ANIMA	1910	1970	1970	1970	1910
SPESSORE ANIMA	22	18	14	18	22
LARGHEZZA PIATTABANDA INF.	800	900	900	900	800
SPESS. PIATTABANDA INF.	50	65	70	65	50
PIOLI	n° 4 pioli / 100 mm	n° 4 pioli / 150 mm	n° 4 pioli / 150 mm	n° 4 pioli / 150 mm	n° 4 pioli / 100 mm
IRRIDIMENTI LATERALI	# 300x22	# 300x14	# 300x14	# 300x14	# 300x22

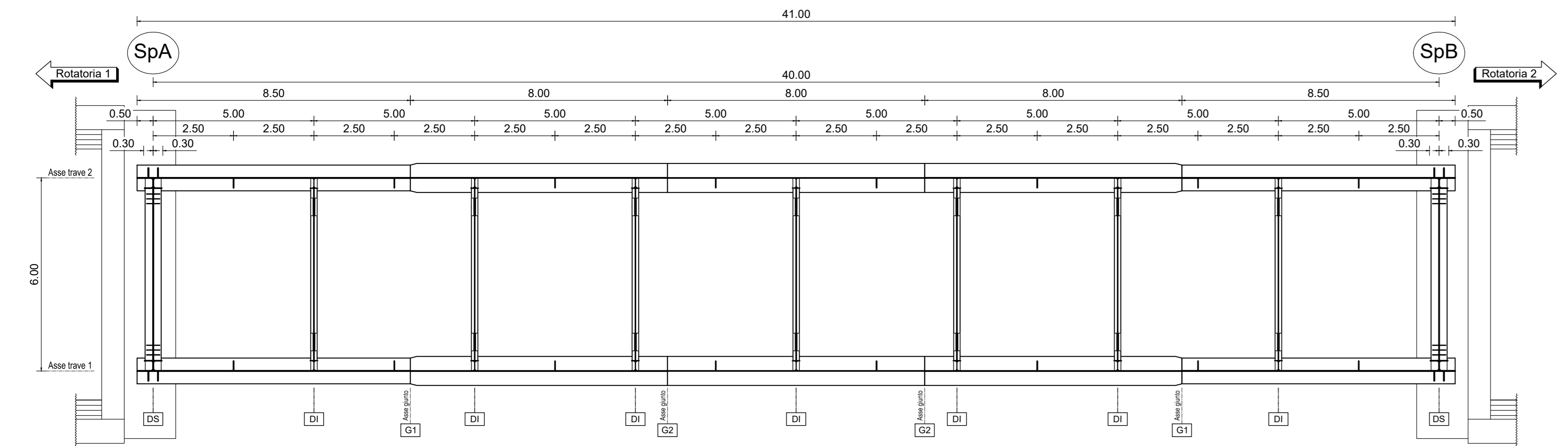
PIANTA PIATTABANDE SUPERIORI

scala 1:100



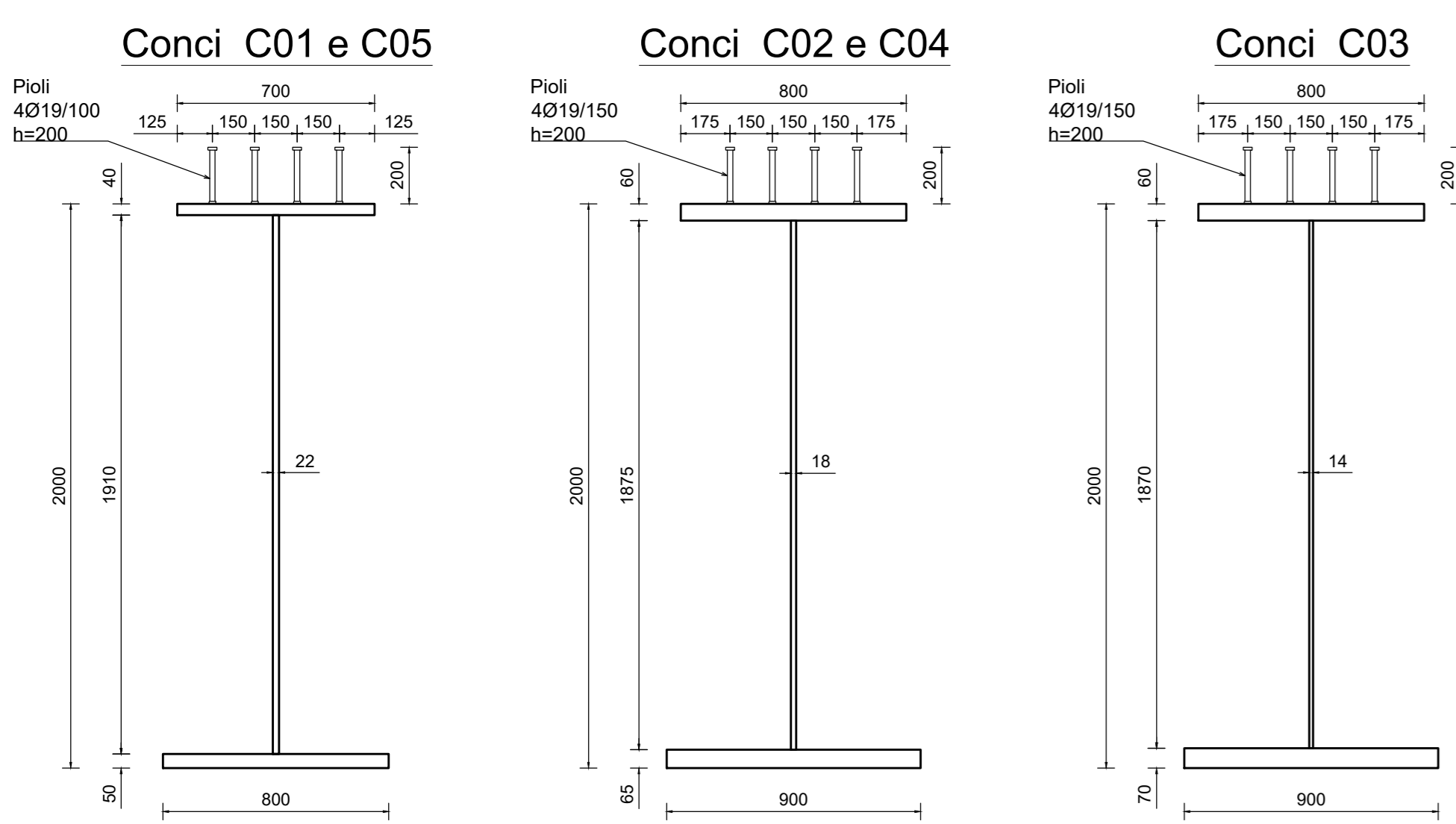
PIANTA PIATTABANDE INFERIORI

scala 1:100



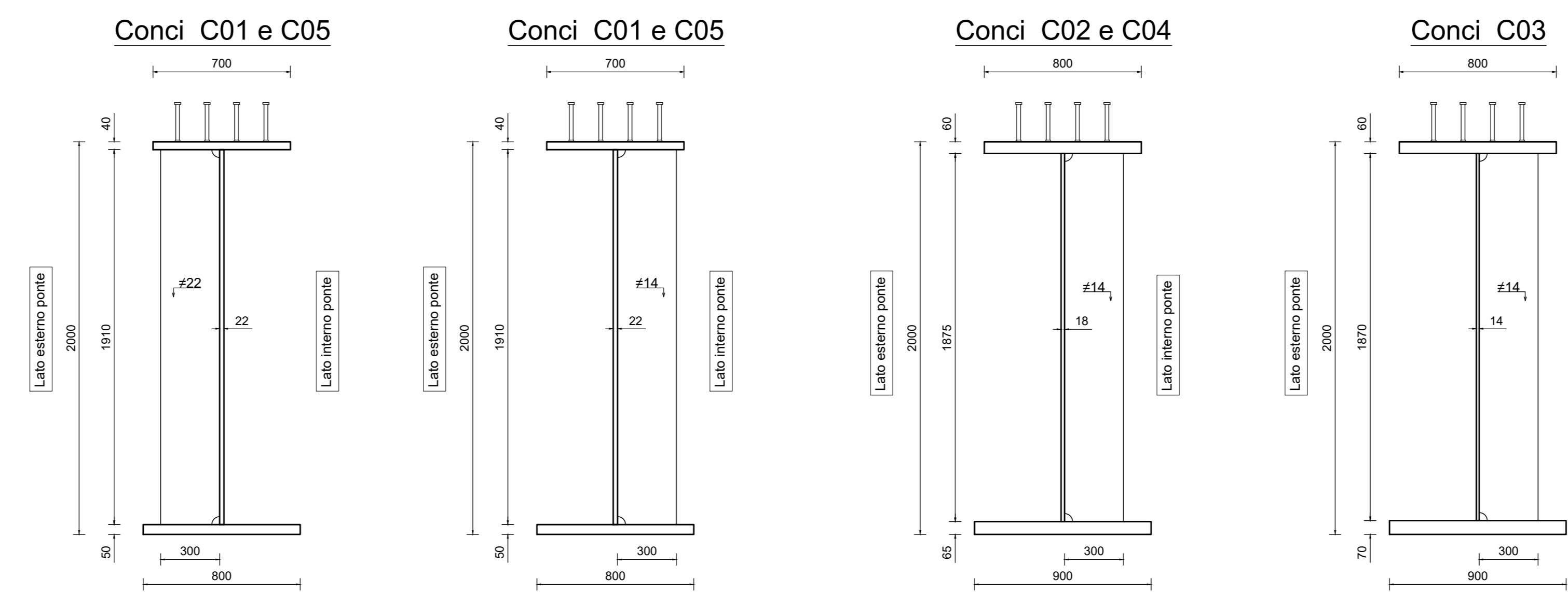
TIPOLOGIA CONCI

scala 1:20



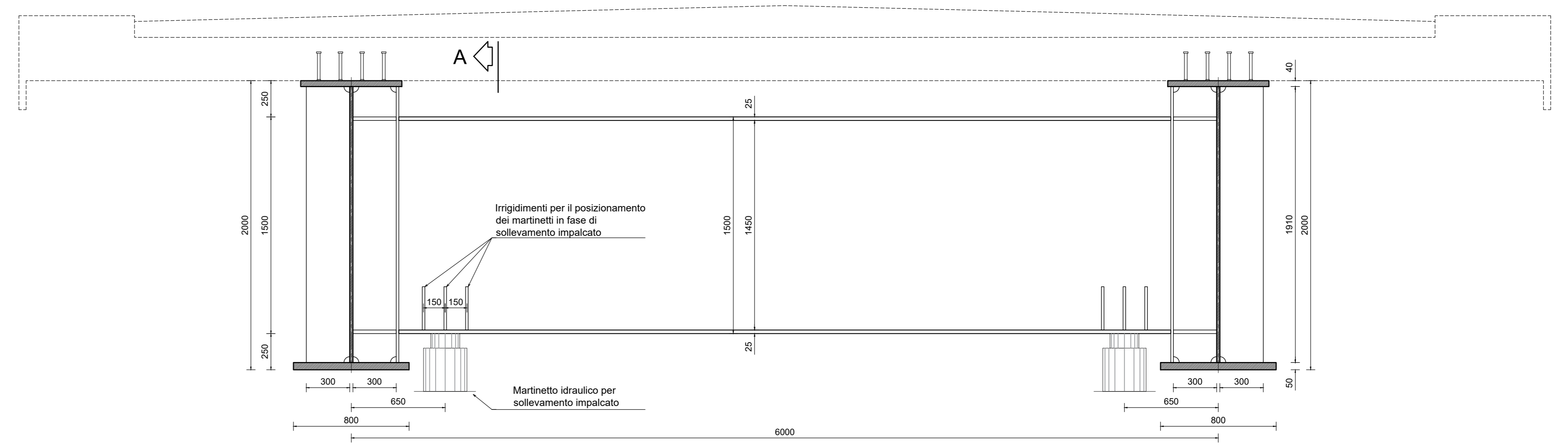
IRRIDIMENTI LATERALI

scala 1:20



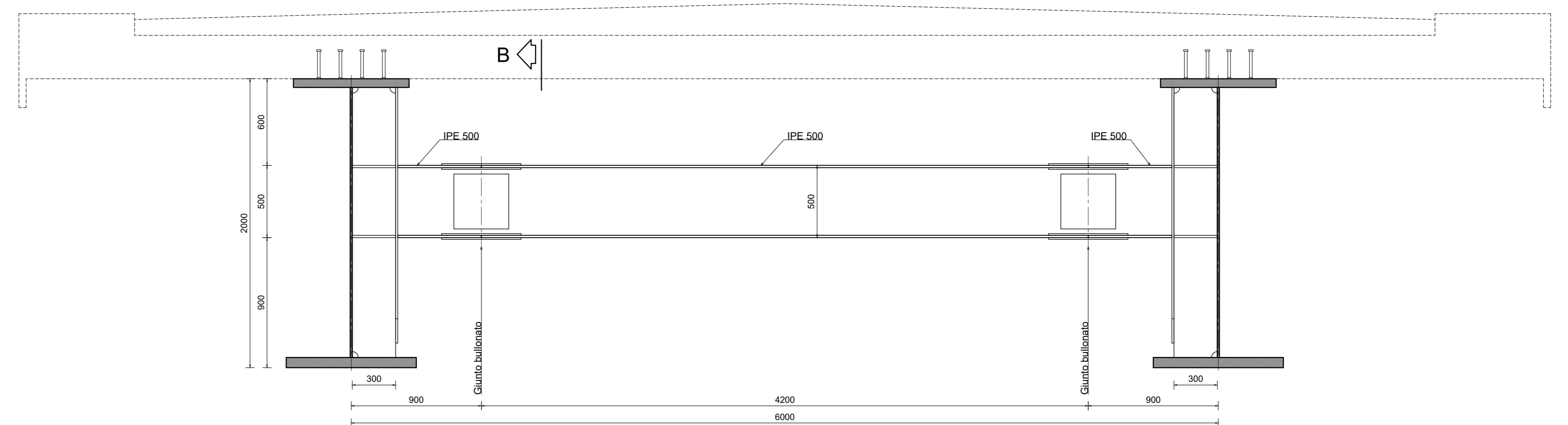
DIAFRAMMA DI SPALLA

scala 1:20



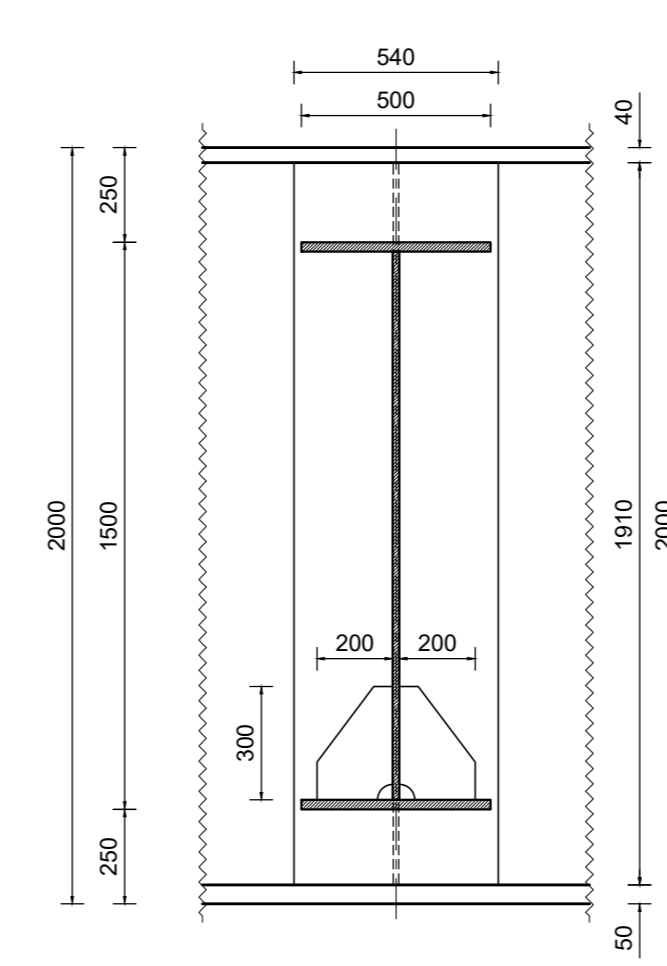
DIAFRAMMA INTERMEDIO

scala 1:20



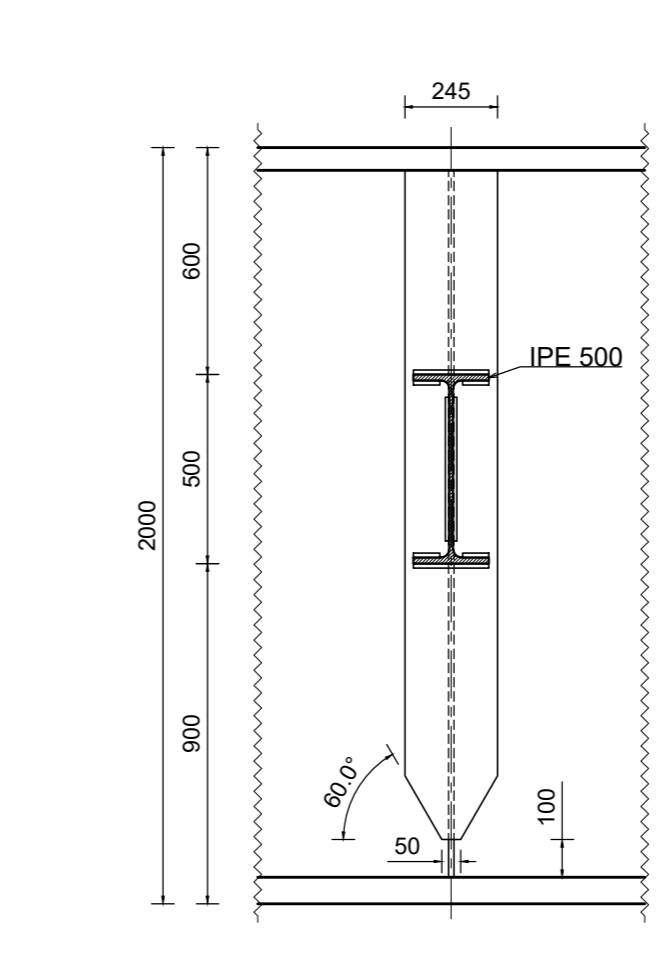
SEZIONE -A-

scala 1:20

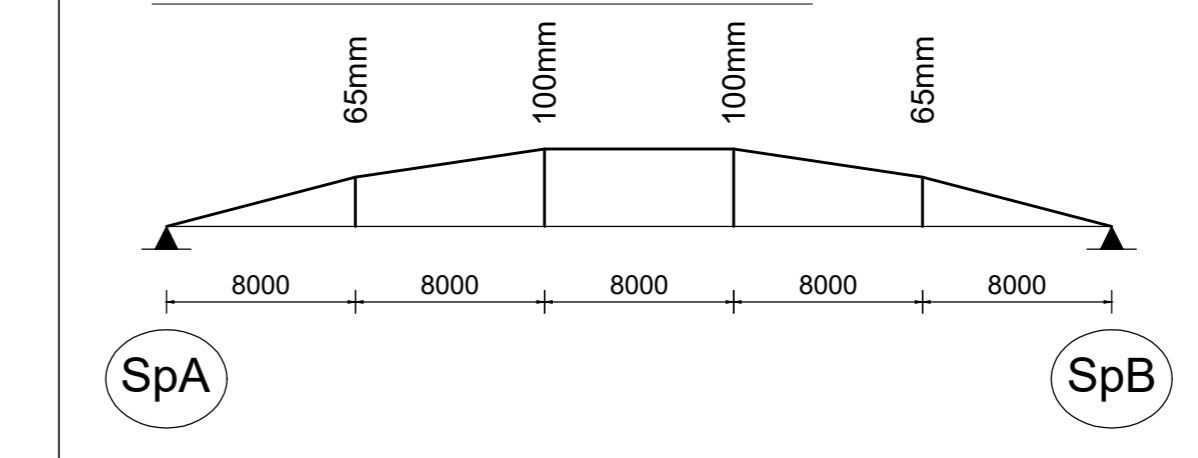


SEZIONE -B-

scala 1:20



SCHEMA CONTROMONTA



INCIDENZE	
TRAVATA METALLICA	300 kg/m ²

Sanas
GRUPPO FS ITALIANE
Direzione Tecnica

Nuova S.S.195 "Sulcitana" Tratto Cagliari - Pula
Collegamento con la S.S.130 e aeroporto di Cagliari Elmas
Opera Connessa Nord

PROGETTO DEFINITIVO

PROGETTAZIONE: RTI GFI-IND-SALIM-HYPRO

IL GEOLOGO
Dott. Geol. Marco Leonardi
Ordine dei geologi della Regione Lazio n. 1341
COORDINATORE PER LA SICUREZZA IN FASE DI PROGETTAZIONE
Ing. Ambrogio Signorelli
Ordine Ingegneri Provincia di Roma n. 435111

IL PROGETTISTA E RESPONSABILE DELL'INTEGRAZIONE DELLE SPECIALISTICHE (DPR/207/10 ART. 15 COMMA 1)
Dott. Ing. GIORGIO GUIDUCCI
Ordine Ingegneri Provincia di Crotone n. 412

GRUPPO DI PROGETTAZIONE (Mandatario)
Ing. Ambrogio Signorelli
Ordine Ingegneri Provincia di Roma n. 435111
Ing. Paolo Orlandini
Ordine Ingegneri Provincia di Roma n. 13817
Ing. Giuseppe Rezza
Ordine Ingegneri Provincia di Roma n. 20629
Ing. Vincenzo Secreti
Ordine Ingegneri Provincia di Crotone n. 412

PROGETTO DEFINITIVO
Gestione Progetti Ingegneria srl
RD
Mandatario
HYPRO
Mandatario
Il progettista è responsabile dell'integrazione delle specialistiche (DPR/207/10 Art. 15 comma 1) (DPR/207/10 Art. 15 comma 1)

OPERE D'ARTE MAGGIORI
CAVALCAVIA ASSE PRINCIPALE SVINCOLO CAPOTERRA - CASIC
CARPENTERIA IMPALCATO - CAVALCAVIA

CODICE PROGETTO	PROV. ARCO	NOME FILE	REVISIONE	SCALA
DPCA0150	D 23	POVIO3STRCP1_A	A	Vorie
PROGETTO	ELAB.	VERIFICATO	APPROVATO	
D				
C				
B				
A	Emissione	Gen. 23	G.Lucibello	Signorelli
REV.	DESCRIZIONE	DATA	REDATTO	VERIFICATO