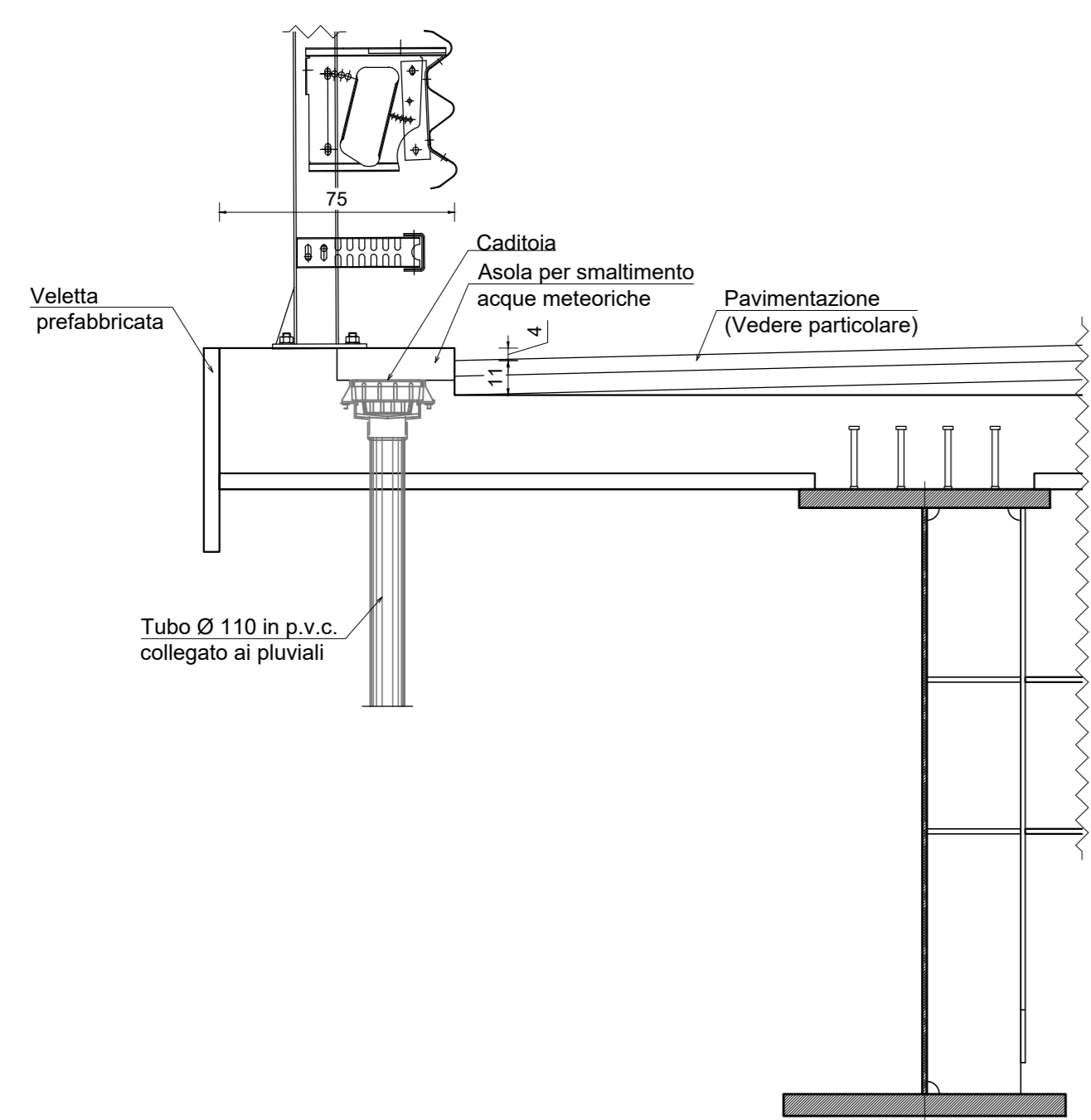


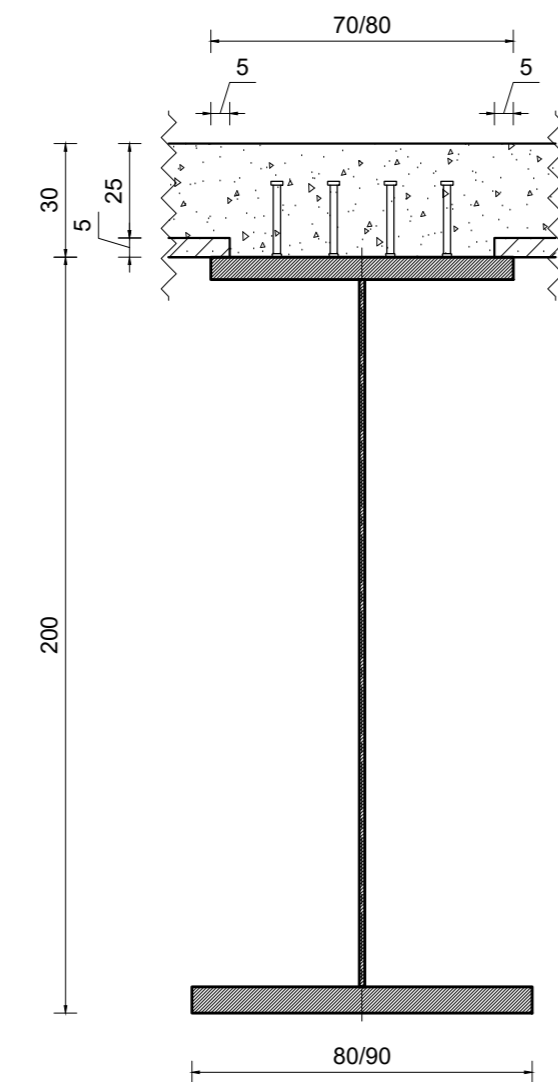
### CAVALCAVIA ASSE PRINCIPALE PARTICOLARE SMALTIMENTO ACQUE DI PIATTAFORMA

scala 1:20



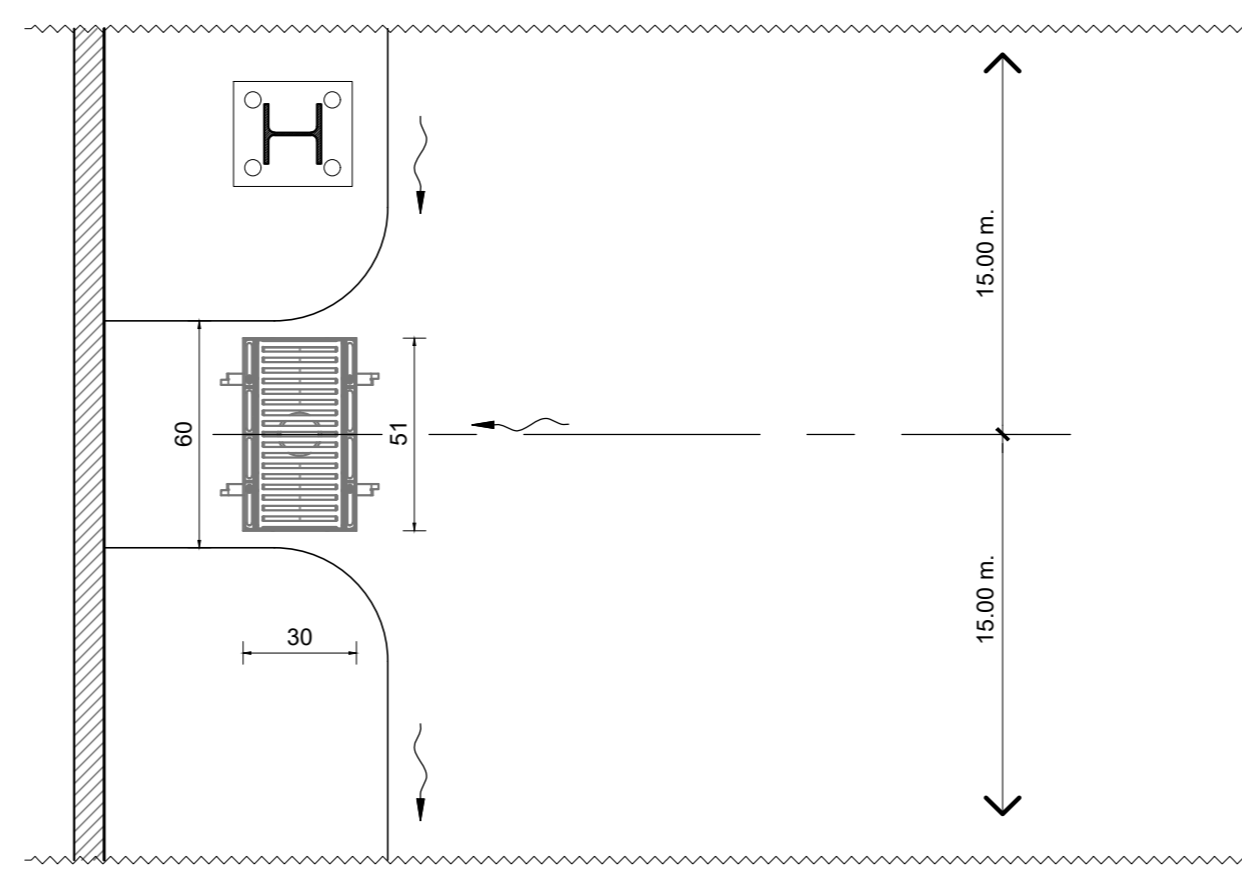
### CAVALCAVIA ASSE PRINCIPALE SEZIONE TRASVERSALE TRAVE

scala 1:20



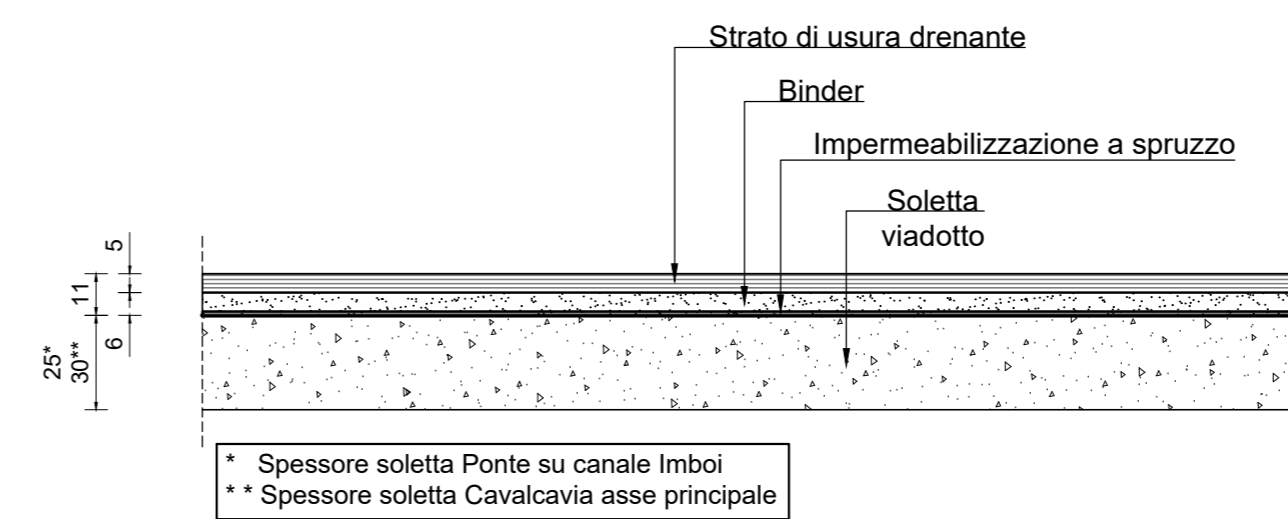
### PARTICOLARE SMALTIMENTO ACQUE DI PIATTAFORMA PIANTA

scala 1:20



### PARTICOLARE PAVIMENTAZIONE

scala 1:20





Direzione Tecnica

**Nuova S.S.195 "Sulcitana" Tratto Cagliari - Pula  
Collegamento con la S.S.130 e aeroporto di Cagliari Elmas  
Opera Connessa Nord**

**PROGETTO DEFINITIVO**

PROGETTAZIONE: RTI GPI-IND-SAIN-HYPRO

<p><b>IL GEOLOGO</b></p> <p>Dott. Geol. Marco Leonardi Ordine dei geologi della Regione Lazio n. 1341</p> <p><b>COORDINATORE PER LA SICUREZZA IN FASE DI PROGETTAZIONE</b></p> <p>Ing. Ambrogio Signorelli Ordine Ingegneri Provincia di Roma n. A35111</p> <p><b>VISTO: IL RESPONSABILE DEL PROCEDIMENTO</b></p> <p>Ing. Michele Coghe Ordine Ingegneri Provincia di Crotone n. 412</p>	<p><b>GRUPPO DI PROGETTAZIONE (Mandatario)</b></p> <p>Ing. Ambrogio Signorelli Ordine Ingegneri Provincia di Roma n. A35111</p> <p>Ing. Paolo Orlandini Ordine Ingegneri Provincia di Roma n. 13817</p> <p>Ing. Giuseppe Reato Ordine Ingegneri Provincia di Roma n. 20629</p> <p>Ing. Vincenzo Secreti Ordine Ingegneri Provincia di Crotone n. 412</p>	<p><b>GRUPPO DI PROGETTAZIONE (Mandatario)</b></p> <p><b>GPI INGEGNERIA</b> GESTIONE PROGETTI INGEGNERIA s.r.l.</p> <p><b>RD</b> INGEGNERIA</p> <p><b>HYpro</b> INGEGNERIA</p> <p><b>IL PROGETTISTA E RESPONSABILE DELL'INTEGRAZIONE DELLE PREVISIONI SPECIALISTICHE (DPR 207/30 ART. 15 COMMA 2)</b></p> <p>Dott. Ing. GIORGIO GUIDUCCI Ordine Ingegneri Provincia di Roma n. 14035</p>
--	--	--

**OPERE D'ARTE MAGGIORI  
CAVALCAVIA ASSE PRINCIPALE SVINCOLO CAPOTERRA - CASIC  
PIANTA IMPALCATO E DETTAGLI COSTRUTTIVI**

CODICE PROGETTO	PROGETTO	LV.	ANNO	NOME FILE	REVISIONE	SCALA
DPCA0150	D	23		PO0V03STRPP03_A	A	1:100
	C					
	B					
	A					
REV.	DESCRIZIONE	DATA	REDATTO	VERIFICATO	APPROVATO	