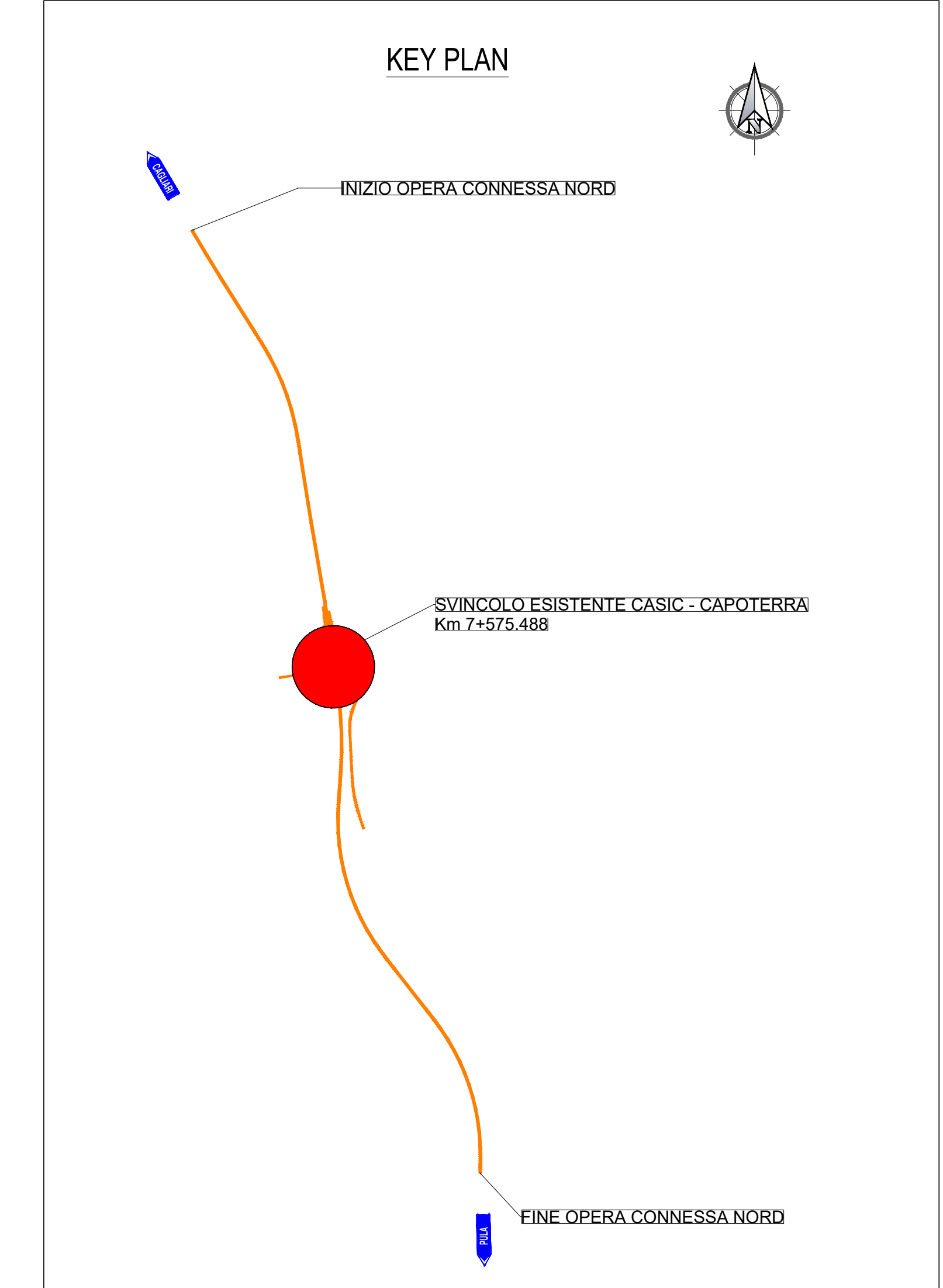


PLANIMETRIA INDIVIDUAZIONE OPERA  
scala 1:500



KEY PLAN

**Sanas**  
GRUPPO FS ITALIANE

Direzione Tecnica

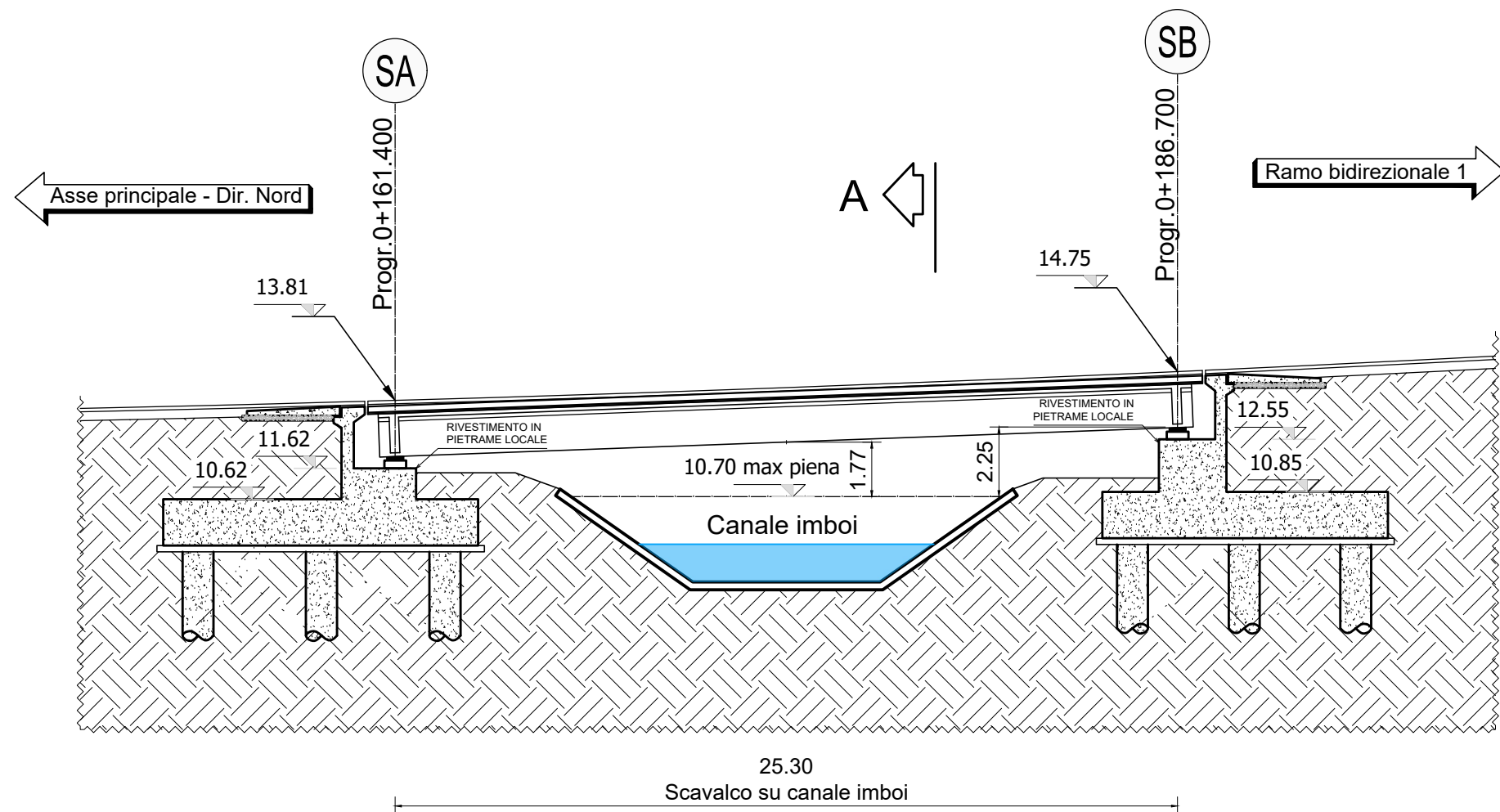
**Nuova S.S.195 "Sulcitana" Tratto Cagliari - Pula**  
**Collegamento con la S.S.130 e aeroporto di Cagliari Elmas**  
**Opera Connessa Nord**

**PROGETTO DEFINITIVO**

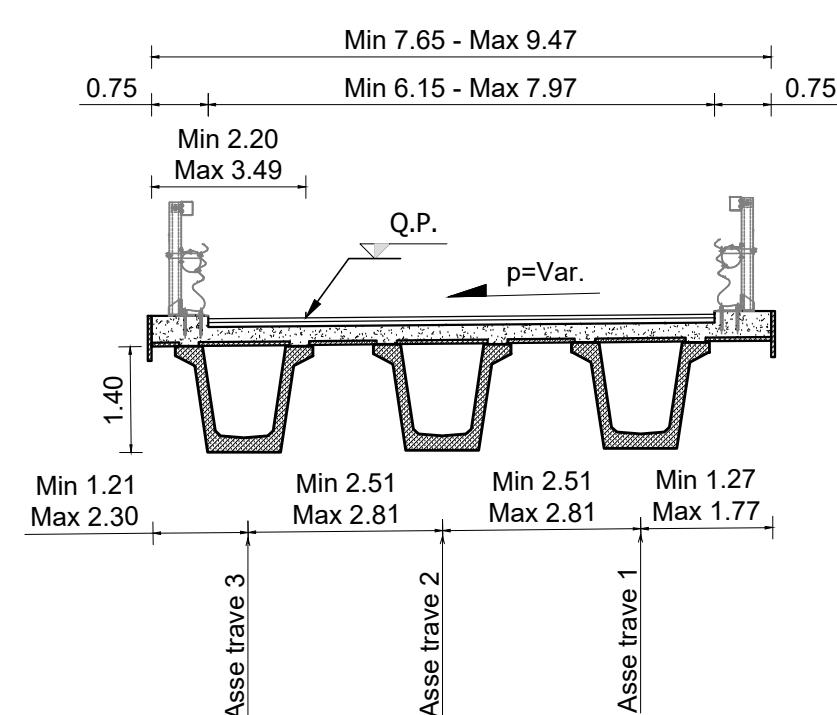
PROGETTAZIONE: RTI GPHRD-SAIM-HYPRO

<p>IL GEOLOGO</p> <p>Dott. Geol. Marco Leonardi Ordine dei geologi della Regione Lazio n. 1541</p> <p>COORDINATORE PER LA SICUREZZA IN FASE DI PROGETTAZIONE</p> <p>Ing. Michele Coghe</p>	<p>I PROGETTISTI SPECIALISTI</p> <p>Ing. Ambrogio Signorelli Ordine Ingegneri Provincia di Roma n. A35111</p> <p>Ing. Giuseppe Resta Ordine Ingegneri Provincia di Roma n. 20629</p> <p>Ing. Vincenzo Secreti Ordine Ingegneri Provincia di Crotone n. 412</p>	<p>GRUPPO DI PROGETTAZIONE (Mandatario)</p> <p><b>GPI INGEGNERIA</b> GESTIONE PROGETTI INGEGNERIA srl</p> <p><b>RD</b> INGEGNERIA</p> <p><b>SAIM</b> Studio di Architettura e Ingegneria Moderna</p> <p><b>HYPRO</b></p> <p>IL PROGETTISTA È RESPONSABILE DELL'INTEGRAZIONE DELLE PRESTAZIONI SPECIALISTICHE (DPR207/10 ART 15 COMMA 2)</p> <p>Dott. Ing. <b>GIORGIO GUIDUCCI</b> ORDINE INGEGNERI ROMA n. 14035</p>
--	--	--

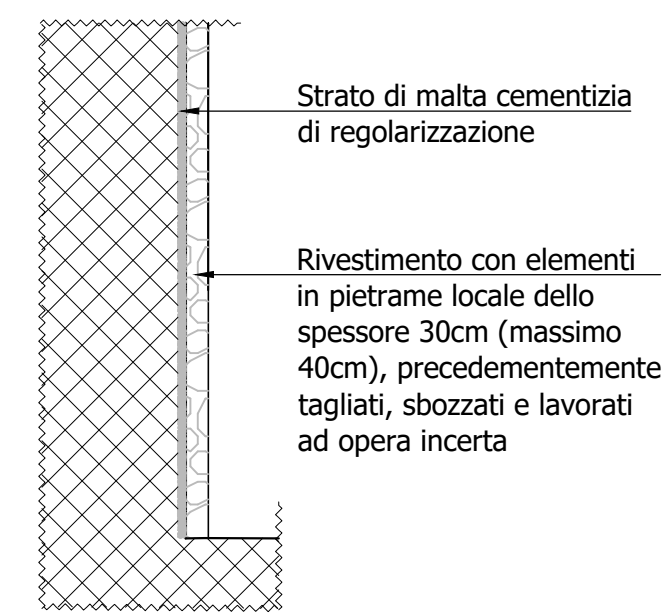
RAMO -A-  
SEZIONE LONGITUDINALE CANALE imboi  
scala 1:200



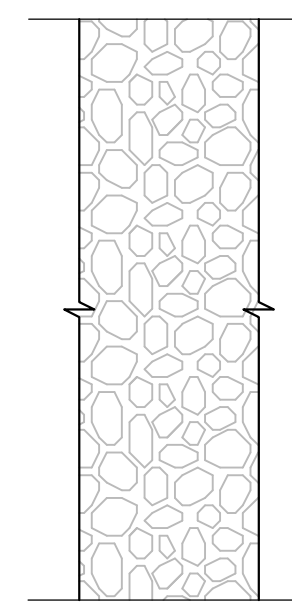
RAMO -A-  
SEZIONE A-A  
Scavalco su canale imboi  
scala 1:100



PARTICOLARE  
RIVESTIMENTO IN  
PIETRAME LOCALE  
scala 1:50



TIPOLOGICO  
PROSPETTO  
FRONTALE  
RIVESTIMENTO  
scala 1:50



OPERE D'ARTE MAGGIORI  
PONTE SU CANALE IMBOI SVINCOLO CAPOTERRA - CASIC RAMO A  
PLANIMETRIA GENERALE, PROSPETTO E SEZIONI

CODICE PROGETTO	NOME FILE		REVISIONE	SCALA
PROGETTO	P00V04STRPP01_A			
DIPCA0150	ANNO	CODICE ELAB.	A	Varie
D	23	P00V04STRPP01		
C				
B				
A	Emissione	Giugno '23	M.Toreno	A.Signorelli
REV.	DESCRIZIONE	DATA	REDATTO	VERIFICATO
				GUIDUCCI
				APPROVATO