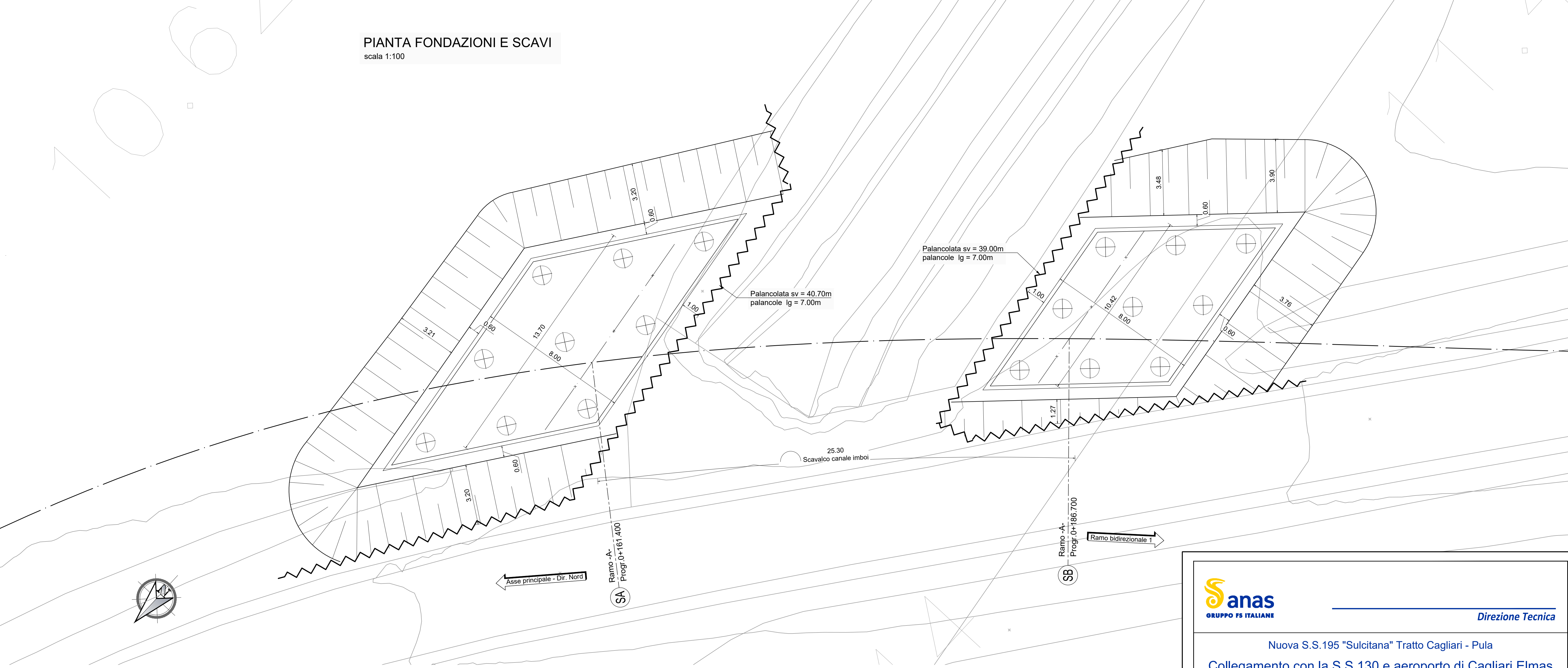
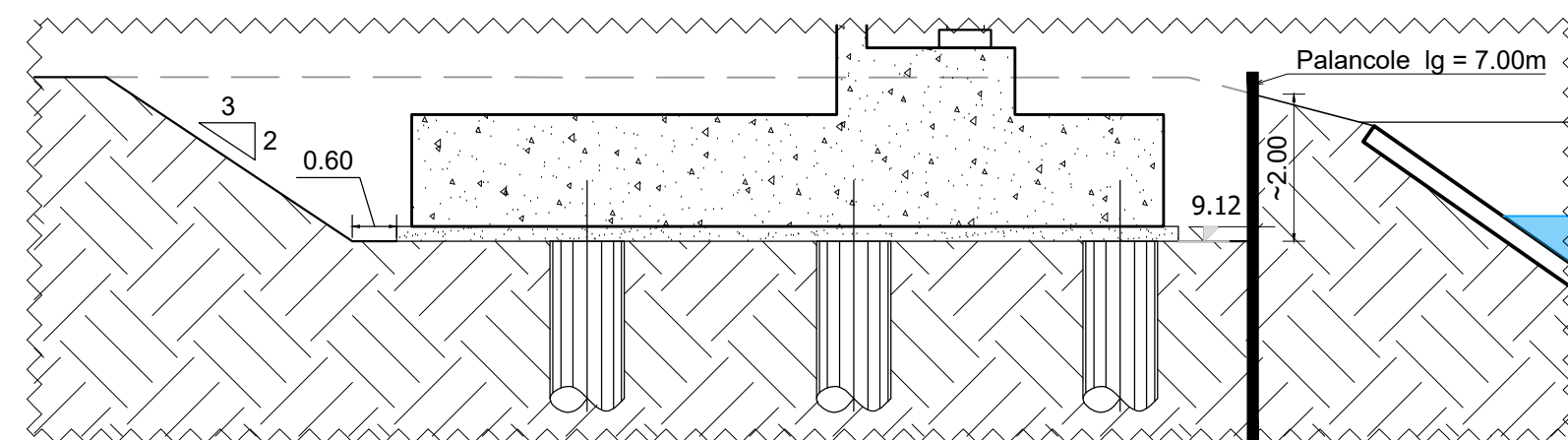


PIANTA FONDAZIONI E SCAVI
scala 1:100



SEZIONE TIPO
FRONTE CANALE
scala 1:100



Volume di scavo [mc]	
SPALLA A	600 mc di scavo
SPALLA B	500 mc di scavo



Direzione Tecnica

Nuova S.S.195 "Sulcitana" Tratto Cagliari - Pula
Collegamento con la S.S.130 e aeroporto di Cagliari Elmas
Opera Connessa Nord

PROGETTO DEFINITIVO

PROGETTAZIONE: RTI GPIHDSAIMHYPRO

IL GEOLOGO Dott. Geol. Marco Leonardi Ordine dei geologi della Regione Lazio n. 1541	I PROGETTISTI SPECIALISTI Ing. Ambrogio Signorelli Ordine Ingegneri Provincia di Roma n. A35111	GRUPPO DI PROGETTAZIONE (Mandatario) GPI INGEGNERIA GESTIONE PROGETTI INGEGNERIA srl
COORDINATORE PER LA SICUREZZA IN FASE DI PROGETTAZIONE Ing. Ambrogio Signorelli Ordine Ingegneri Provincia di Roma n. A35111	Ing. Paolo Orsini Ordine Ingegneri Provincia di Roma n. 13817	(Mandante) AIM Studio di Architettura e Ingegneria Moderna
VISTO: IL RESPONSABILE DEL PROCEDIMENTO Ing. Michele Caghe	Ing. Giuseppe Resta Ordine Ingegneri Provincia di Roma n. 20629	(Mandante) HYpro
	Ing. Vincenzo Secreti Ordine Ingegneri Provincia di Crotona n. 412	IL PROGETTISTA E RESPONSABILE DELL'INTEGRAZIONE DELLE PRESTAZIONI SPECIALISTICHE (DPR207/10 ART 15 COMMA 2) Dott. Ing. GIORGIO GUIDUCCI Ordine Ingegneri Provincia di Roma n. 14035

OPERE D'ARTE MAGGIORI
PONTE SU CANALE IMBOI SVINCOLO CAPOTERRA - CASIC RAMO A
PIANTA FONDAZIONI E SCAVI

CODICE PROGETTO	NOME FILE	REVISIONE	SCALA
PROGETTO DPCA0150	P00V104STRPP02_A	A	1:100
LIV. ANNO D 23	CODICE ELAB. P00V104STRPP02		
D			
C			
B			
A	Emissione	Giugno '23	M.Toreno
REV.	DESCRIZIONE	DATA	REDDITO
			VERIFICATO APPROVATO