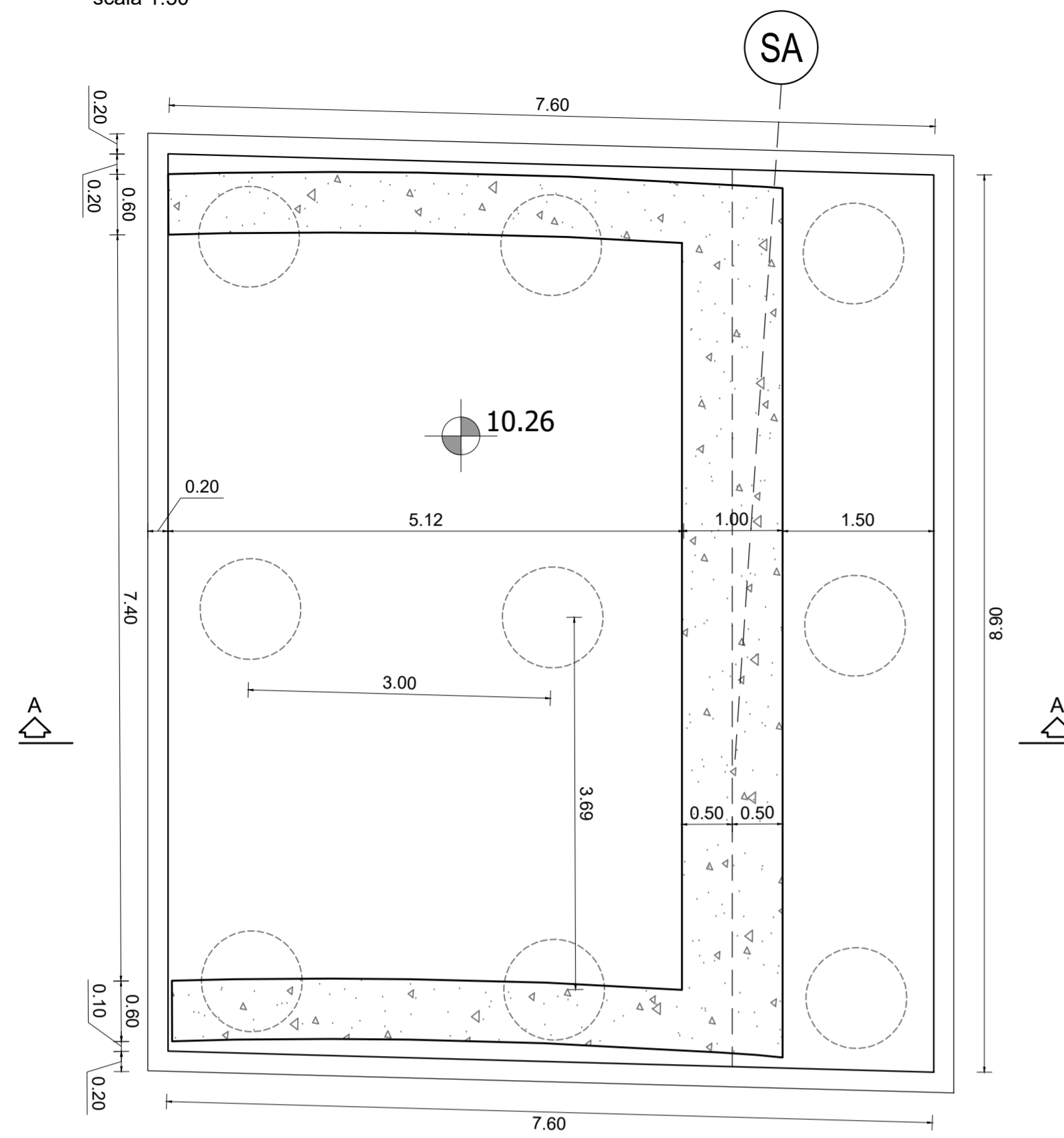
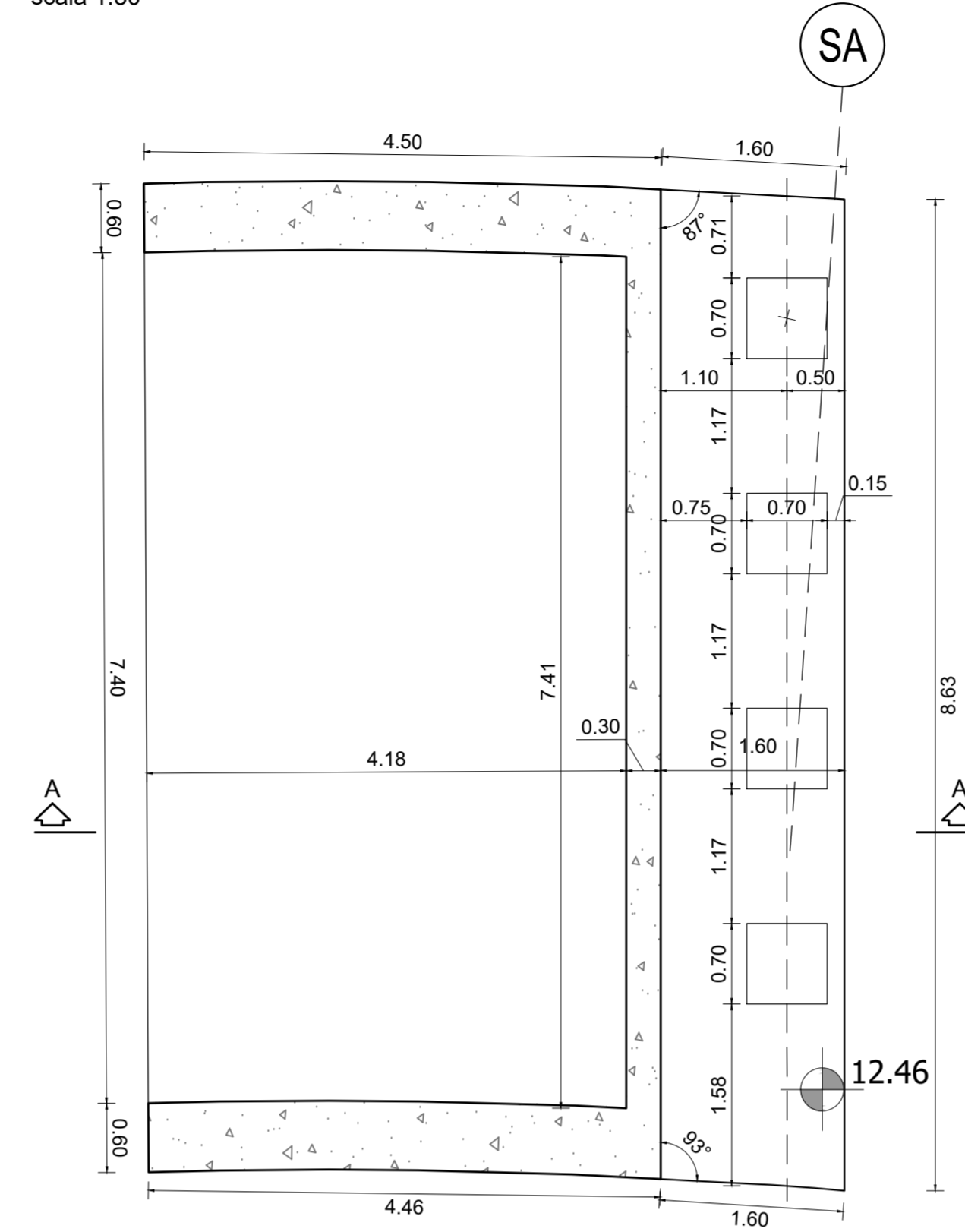


PIANTA FONDAZIONE SPALLA "SA" - LATO RAMO BIDIREZIONALE 1
scala 1:50

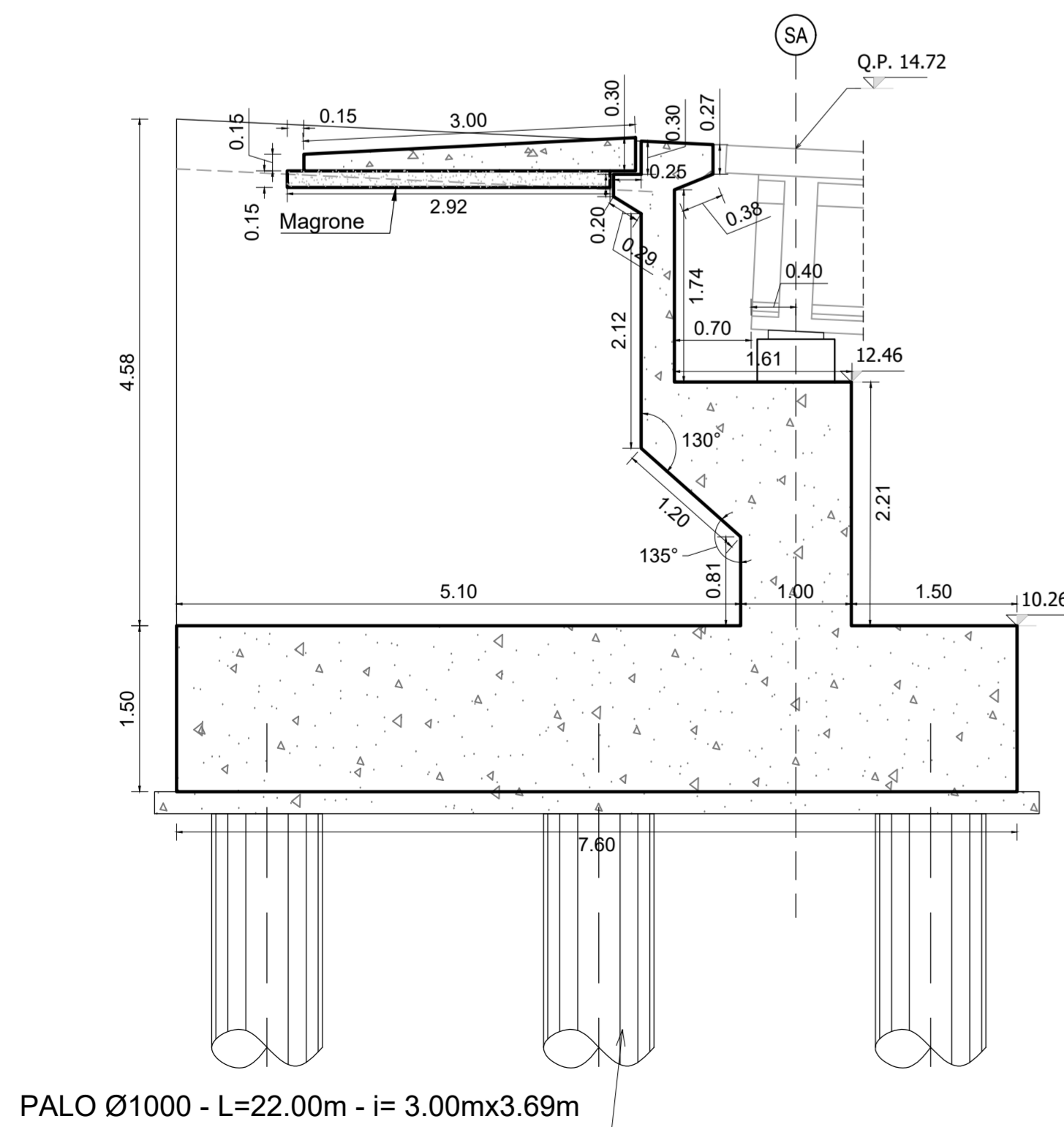


PIANTA APPOGGI SPALLA "SA" - LATO RAMO BIDIREZIONALE 1
scala 1:50

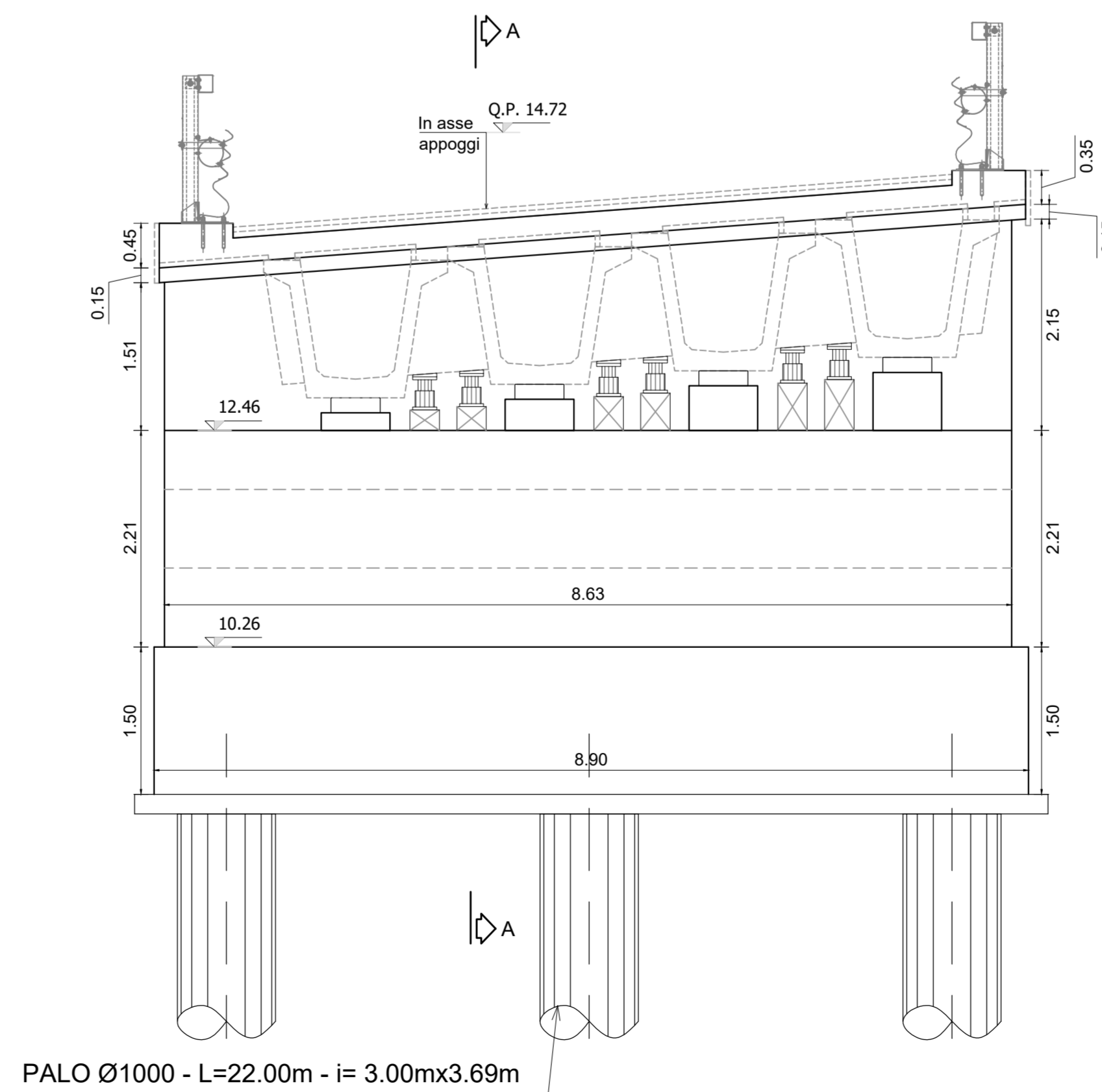


INCIDENZE		
FONDAZIONE SPALLE	150	kg/m ³
ELEVAZIONE SPALLE	150	kg/m ³
BAGGIOLI	180	kg/m ³
PALI Ø1000	150	kg/m ³

SEZIONE "A-A" SPALLA "SA" - LATO RAMO BIDIREZIONALE 1
scala 1:50



PROSPETTO SPALLA "SA" - LATO RAMO BIDIREZIONALE 1
scala 1:50



Sanas
GRUPPO FS ITALIANE

Direzione Tecnica

Nuova S.S.195 "Sulcitana" Tratto Cagliari - Pula
Collegamento con la S.S.130 e aeroporto di Cagliari Elmas
Opera Connessa Nord

PROGETTO DEFINITIVO

PROGETTAZIONE: RTI GPI-HRD-SAIM-HYPRO

IL GEOLOGO Dott. Geol. Marco Leonardi Ordine dei geologi della Regione Lazio n. 1541	I PROGETTISTI SPECIALISTICI (Mandatari) Ing. Ambrogio Signorelli Ordine Ingegneri Provincia di Roma n. 231135 Ing. Paolo Orsini Ordine Ingegneri Provincia di Roma n. 13817	GRUPPO DI PROGETTAZIONE (Mandatario) GPI INGEGNERIA GESTIONE PROGETTI INGEGNERIA srl Ing. Giuseppe Resta Ordine Ingegneri Provincia di Roma n. 20629	(Mandante) (Mandante) (Mandante)

OPERE D'ARTE MAGGIORI
PONTE SU CANALE IMBOI SVINCOLO CAPOTERRA - CASIC RAMO B
CARPENTERIA SPALLA "SA"

CODICE PROGETTO		NOME FILE		REVISIONE	SCALA
PROGETTO	LIV. ANNO	P00V105STRCP02_A		A	1:50
ELAB.		P00V105STRCP02			
D					
C					
B					
A	Emissione	Giugno '23	M.Toreno	A.Signorelli	Guiducci
REV.	DESCRIZIONE	DATA	REDATTO	VERIFICATO	APPROVATO

PALO Ø1000 - L=22.00m - i= 3.00mx3.69m

PALO Ø1000 - L=22.00m - i= 3.00mx3.69m