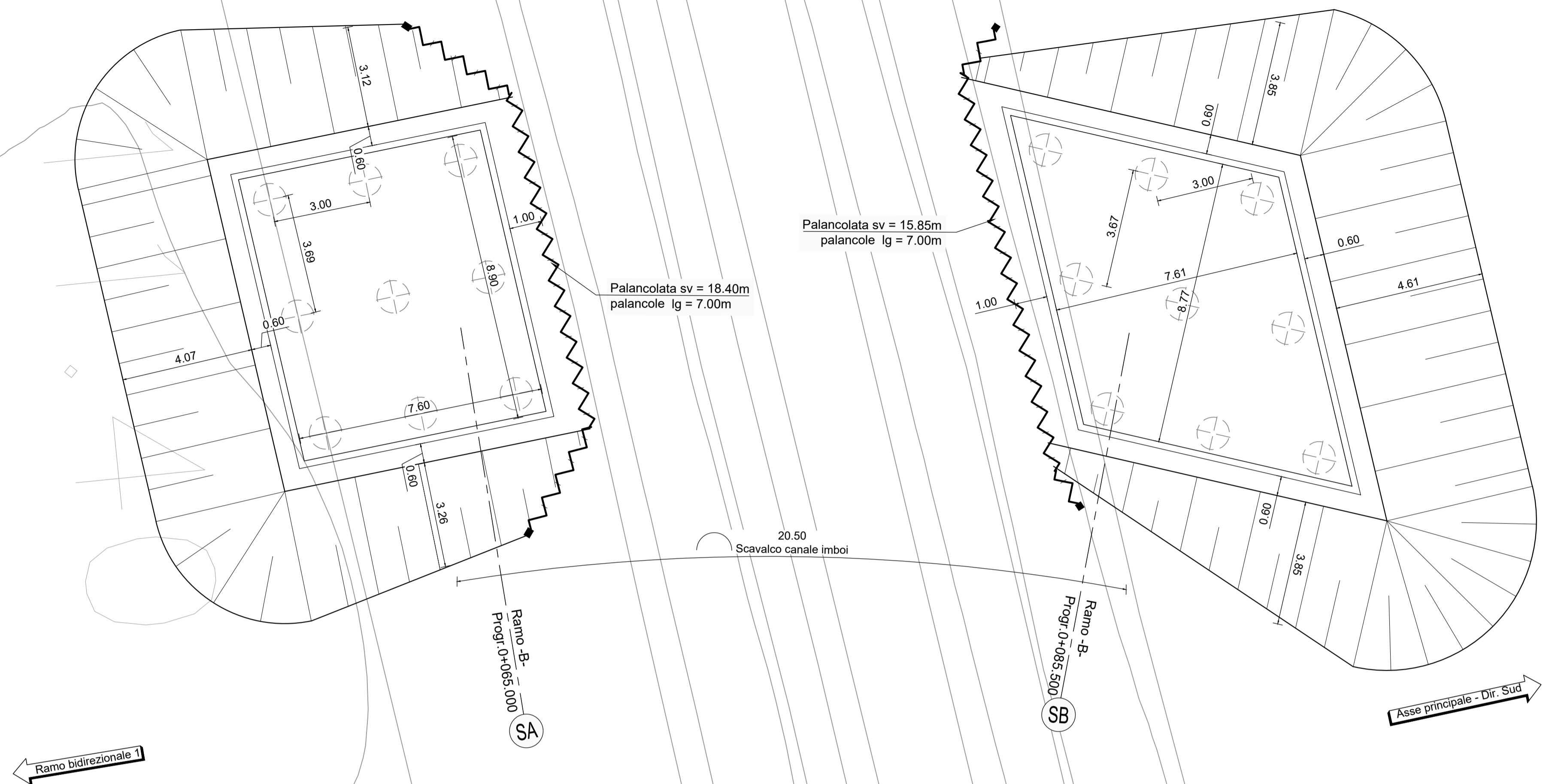
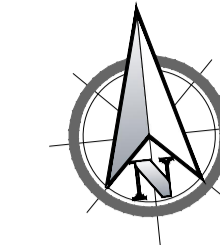
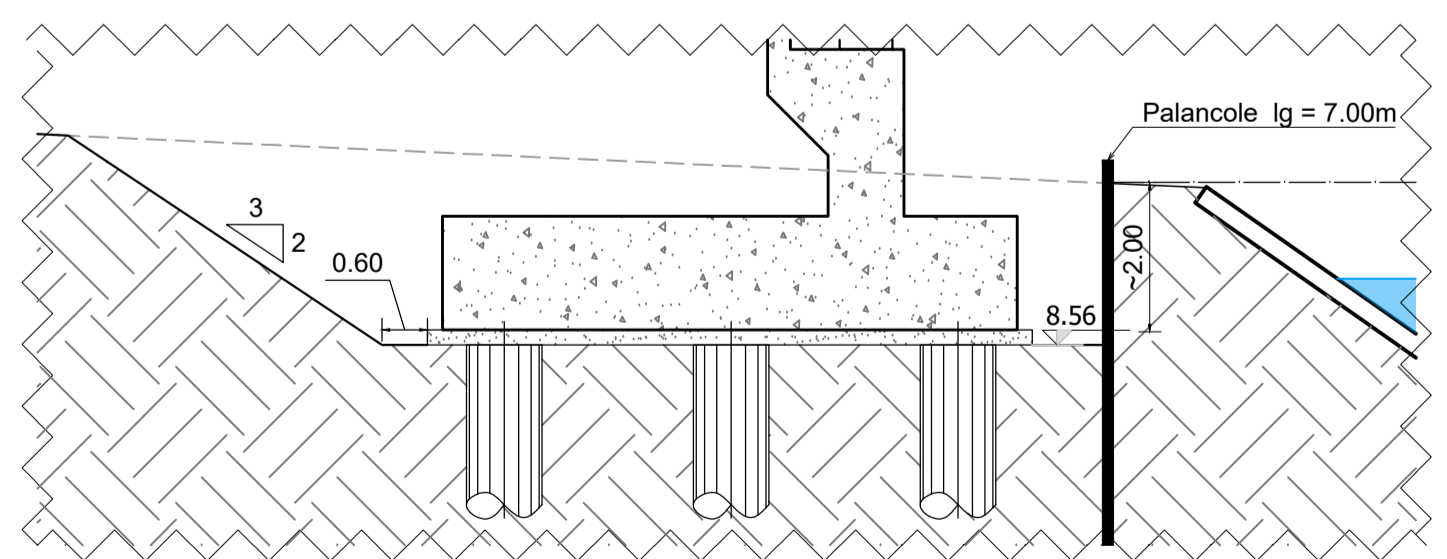


PIANTA FONDAZIONI E SCAVI

scala 1:100



SEZIONE TIPO
scala 1:100



Volume di scavo [mc]	
SPALLA A	500 mc di scavo
SPALLA B	250 mc di scavo



Direzione Tecnica

Nuova S.S.195 "Sulcitana" Tratto Cagliari - Pula
Collegamento con la S.S.130 e aeroporto di Cagliari Elmas
Opera Connessa Nord

PROGETTO DEFINITIVO

PROGETTAZIONE: RTI GPHIRDSAIMHYPRO

IL GEOLOGO Dott. Geol. Marco Leonardi Ordine dei geologi della Regione Lazio n. 1541	I PROGETTISTI SPECIALISTICI Ing. Ambrogio Signorelli Ordine Ingegneri Provincia di Roma n. A35111	GRUPPO DI PROGETTAZIONE (Mandatario) GPI INGEGNERIA GESTIONE PROGETTI INGEGNERIA srl RD no ENGINEERING Studio di Architettura e Ingegneria Moderna HYpro
COORDINATORE PER LA SICUREZZA IN FASE DI PROGETTAZIONE Ing. Ambrogio Signorelli Ordine Ingegneri Provincia di Roma n. A35111	Ing. Paolo Orsini Ordine Ingegneri Provincia di Roma n. 13817	(Mandante)
IL RESPONSABILE DEL PROCEDIMENTO Ing. Michele Caghe	Ing. Giuseppe Resta Ordine Ingegneri Provincia di Roma n. 20629	(Mandante)
	Ing. Vincenzo Secreti Ordine Ingegneri Provincia di Crotona n. 412	IL PROGETTISTA E RESPONSABILE DELL'INTEGRAZIONE DELLE PRESTAZIONI SPECIALISTICHE (DPR207/10 ART 15 COMMA 2) Dott. Ing. GIORGIO GUIDUCCI ORDINE INGEGNERI ROMA n. 14035

OPERE D'ARTE MAGGIORI
PONTE SU CANALE IMBOI SVINCOLO CAPOTERRA - CASIC RAMO B
PIANTA FONDAZIONI E SCAVI

CODICE PROGETTO		NOME FILE		REVISIONE	SCALA
PROGETTO	LIV. ANNO	POOV105STRPP02_A			
DPCA0150	D 23	CODICE ELAB. POOV105STRPP02		A	1:100
D					
C					
B					
A	Emissione	Giugno '23	M.Toreno	Signorelli	Guiducci
REV.	DESCRIZIONE	DATA	REDATTO	VERIFICATO	APPROVATO