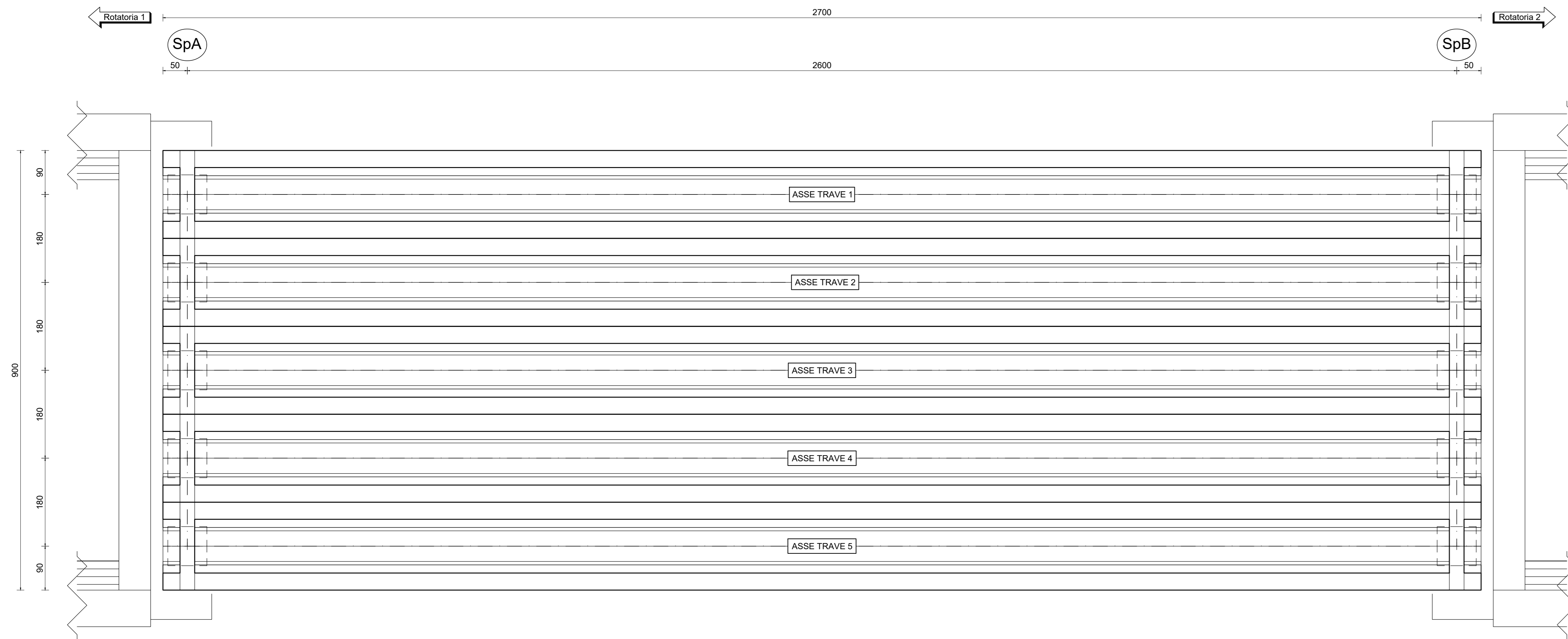
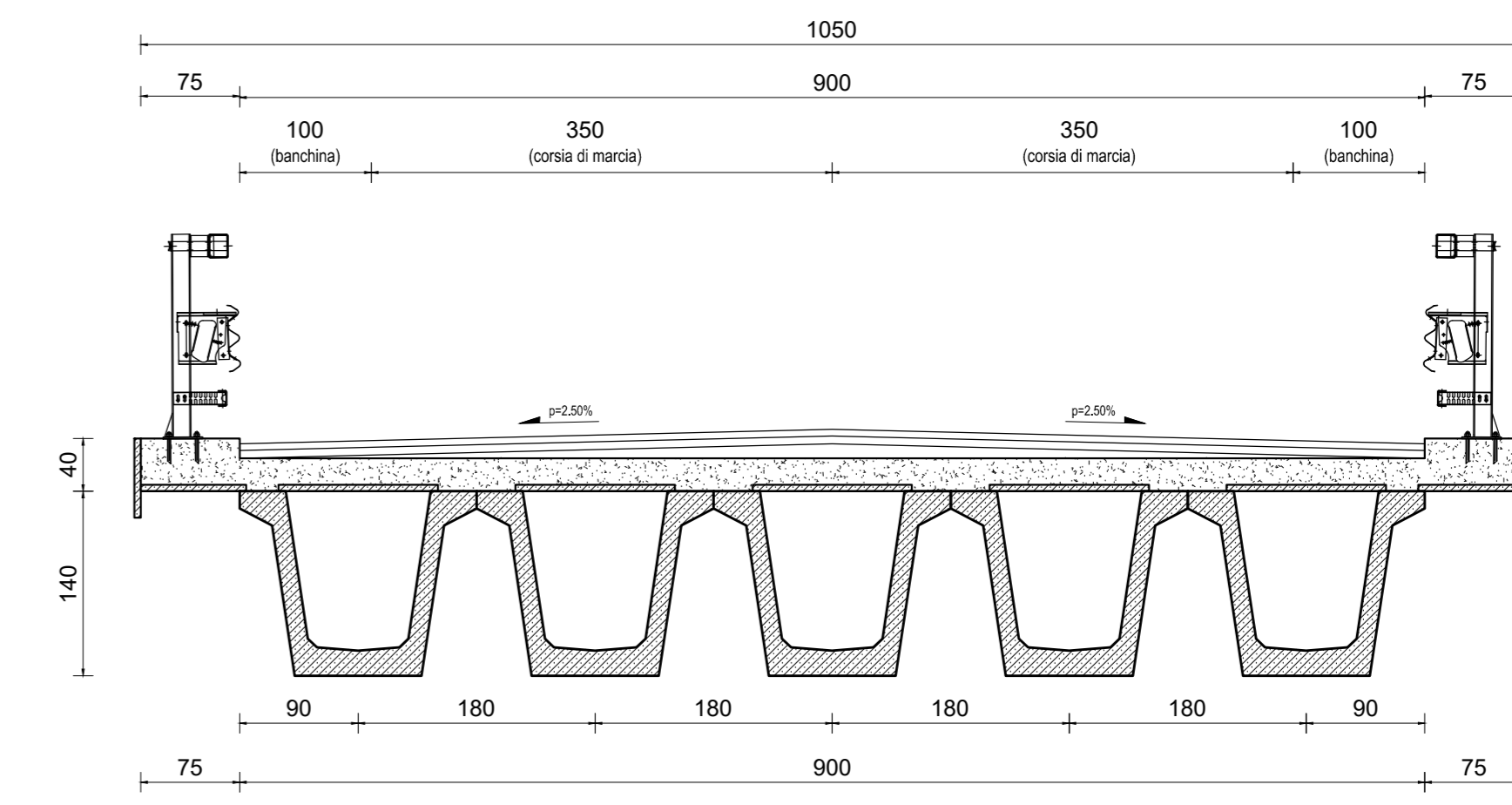


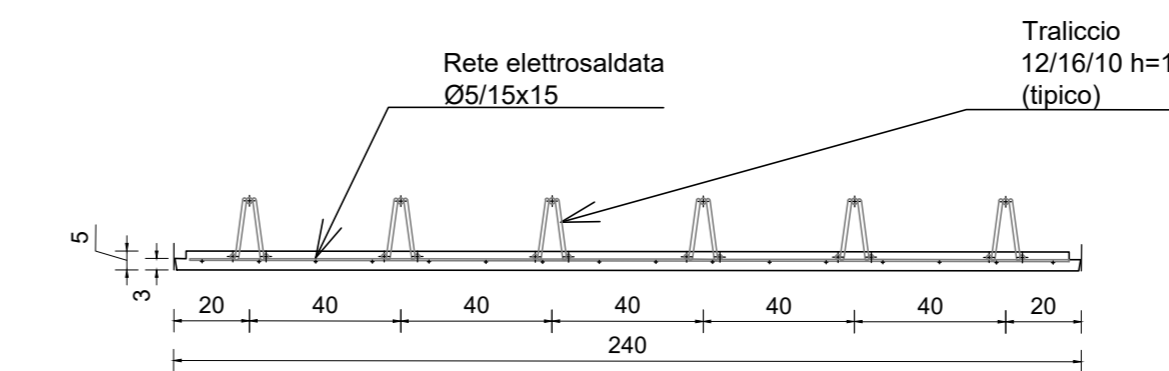
PIANTA IMPALCATO
scala 1:50



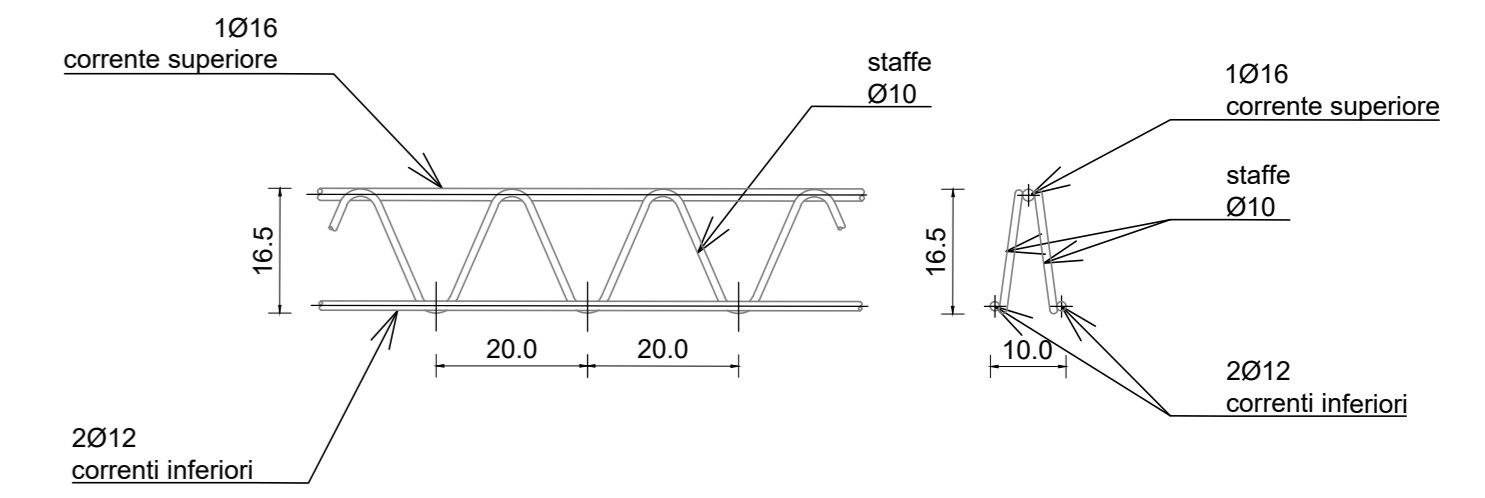
SEZIONE TRASVERSALE CORRENTE PONTE
scala 1:50



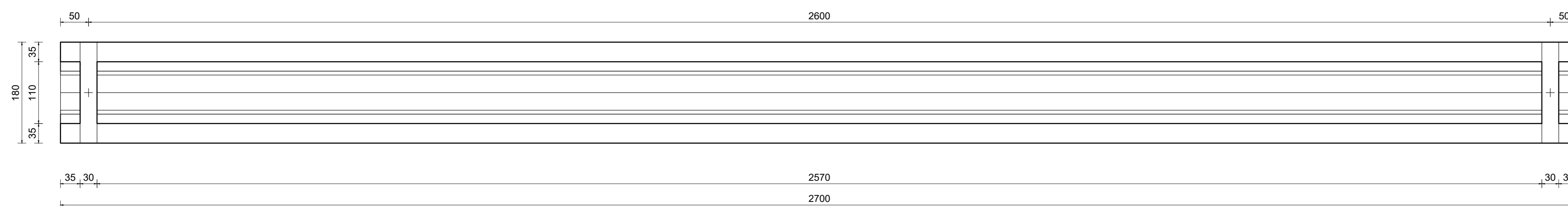
PREDALLA TIPICA
SEZIONE TRASVERSALE
Scala 1:20



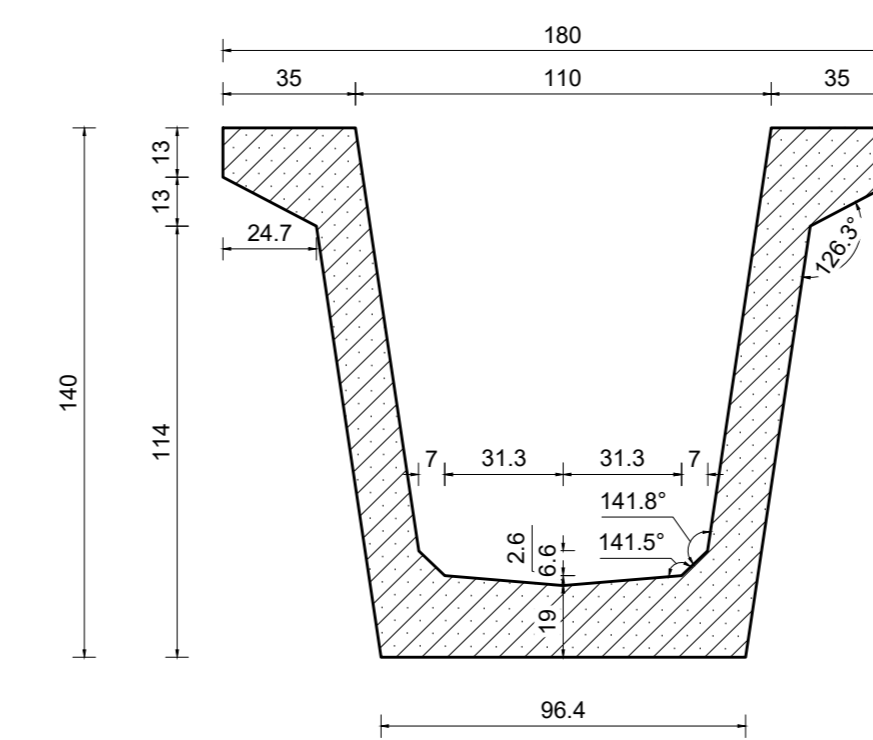
TRALICCIO (tipico)
Scala 1:10



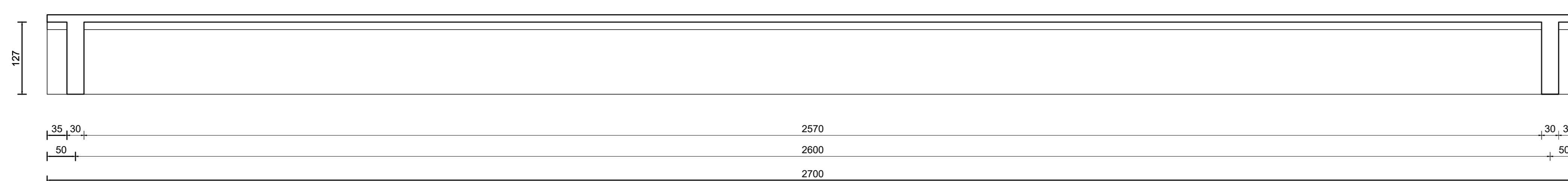
PIANTA TRAVE IN C.A.P.
scala 1:50



SEZIONE TRASVERSALE
TRAVE IN C.A.P.
scala 1:20



VISTA LONGITUDINALE TRAVE IN C.A.P.
scala 1:50





Direzione Tecnica

Nuova S.S.195 "Sulcitana" Tratto Cagliari - Pula
Collegamento con la S.S.130 e aeroporto di Cagliari Elmas
Opera Connessa Nord

PROGETTO DEFINITIVO

PROGETTAZIONE: RTI GPI-IND-SALIDA-TPRO

<p>IL GEOLOGO</p> <p>Dott. Geol. Marco Leonardi Ordine dei geologi della Regione Lazio n. 1341 COORDINATORE PER LA SICUREZZA IN FASE DI PROGETTAZIONE</p> <p>Ing. Ambrogio Signorelli Ordine Ingegneri Provincia di Roma n. A35111</p> <p>VISTO E RESPONSABILE DEL PROCEDIMENTO</p> <p>Ing. Michele Coghe</p>	<p>GRUPPO DI PROGETTAZIONE (Mandatario)</p> <p>Ing. Ambrogio Signorelli Ordine Ingegneri Provincia di Roma n. A35111</p> <p>Ing. Paolo Orlandini Ordine Ingegneri Provincia di Roma n. 13817</p> <p>Ing. Giuseppe Resto Ordine Ingegneri Provincia di Roma n. 20629</p> <p>Ing. Vincenzo Secreti Ordine Ingegneri Provincia di Crotone n. 412</p>	<p>PROGETTAZIONE</p> <p>GPI INGEGNERIA GESTIONE PROGETTI INGEGNERIA s.r.l.</p> <p>RD Studio di Architettura e Progettazione s.r.l.</p> <p>HYPRO</p> <p>IL PROGETTISTA E RESPONSABILE DELL'INTEGRAZIONE DELLE PRESTAZIONI SPECIALISTICHE (DPR 207/30 ART. 15 COMMA 1) Dott. Ing. GIORGIO GUIDUCCI Ordine Ingegneri Provincia di Roma n. 14035</p>
--	--	--

OPERE D'ARTE MAGGIORI
PONTE SU CANALE IMBOI SVINCOLO CAPOTERRA - CASIC
CARPENTERIA IMPALCATO - PONTE SU CANALE IMBOI

CODICE PROGETTO	LV.	ANNO	NOME FILE	REVISIONE	SCALA
PROGETTO			P00V06STRCP01_A		
ELAB.					
D					
C					
B					
A	Emissione	Giugno '23	M. Torno	Signorelli	Guiducci
REV.	DESCRIZIONE	DATA	REDATTO	VERIFICATO	APPROVATO