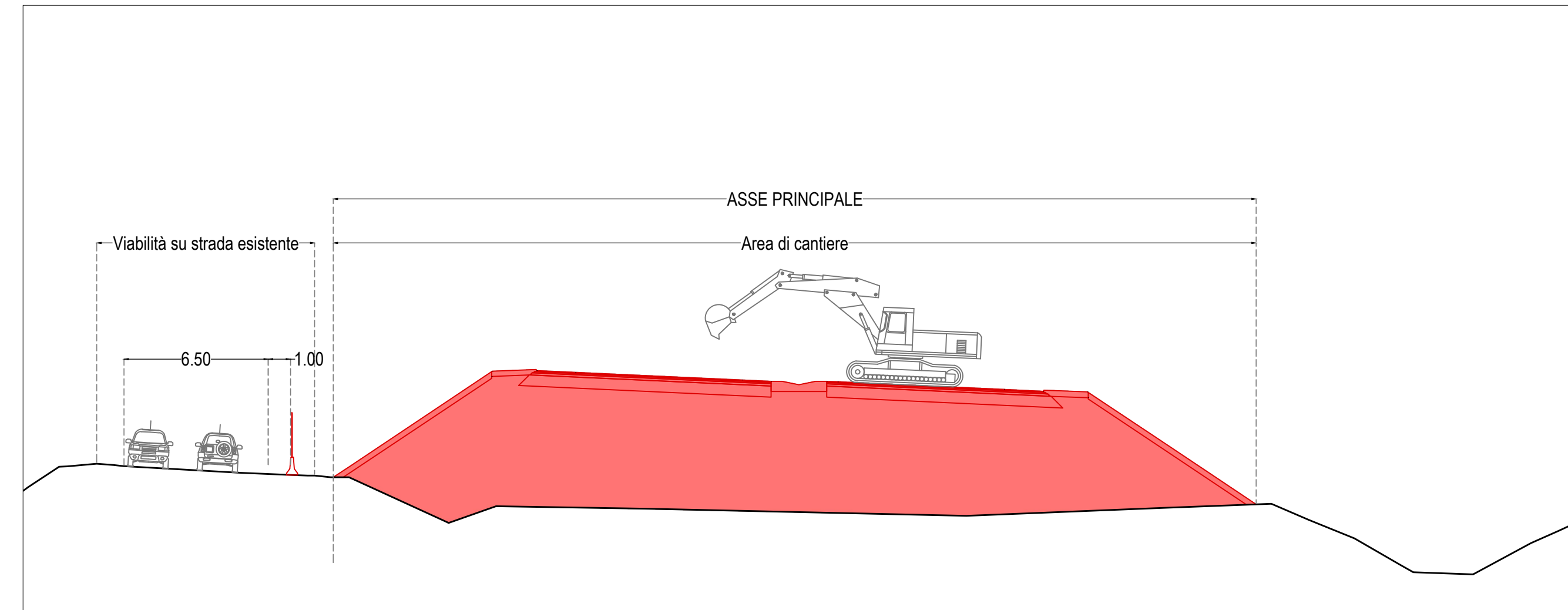
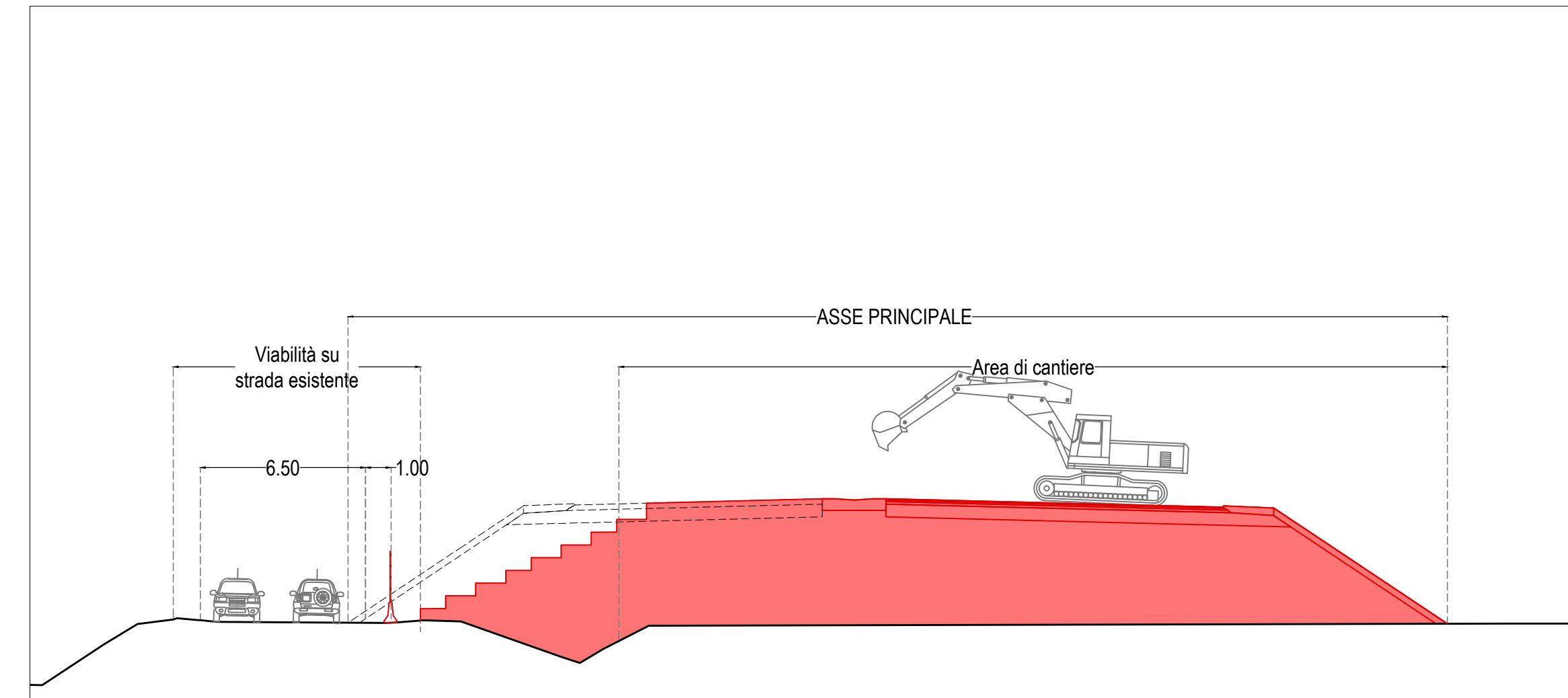


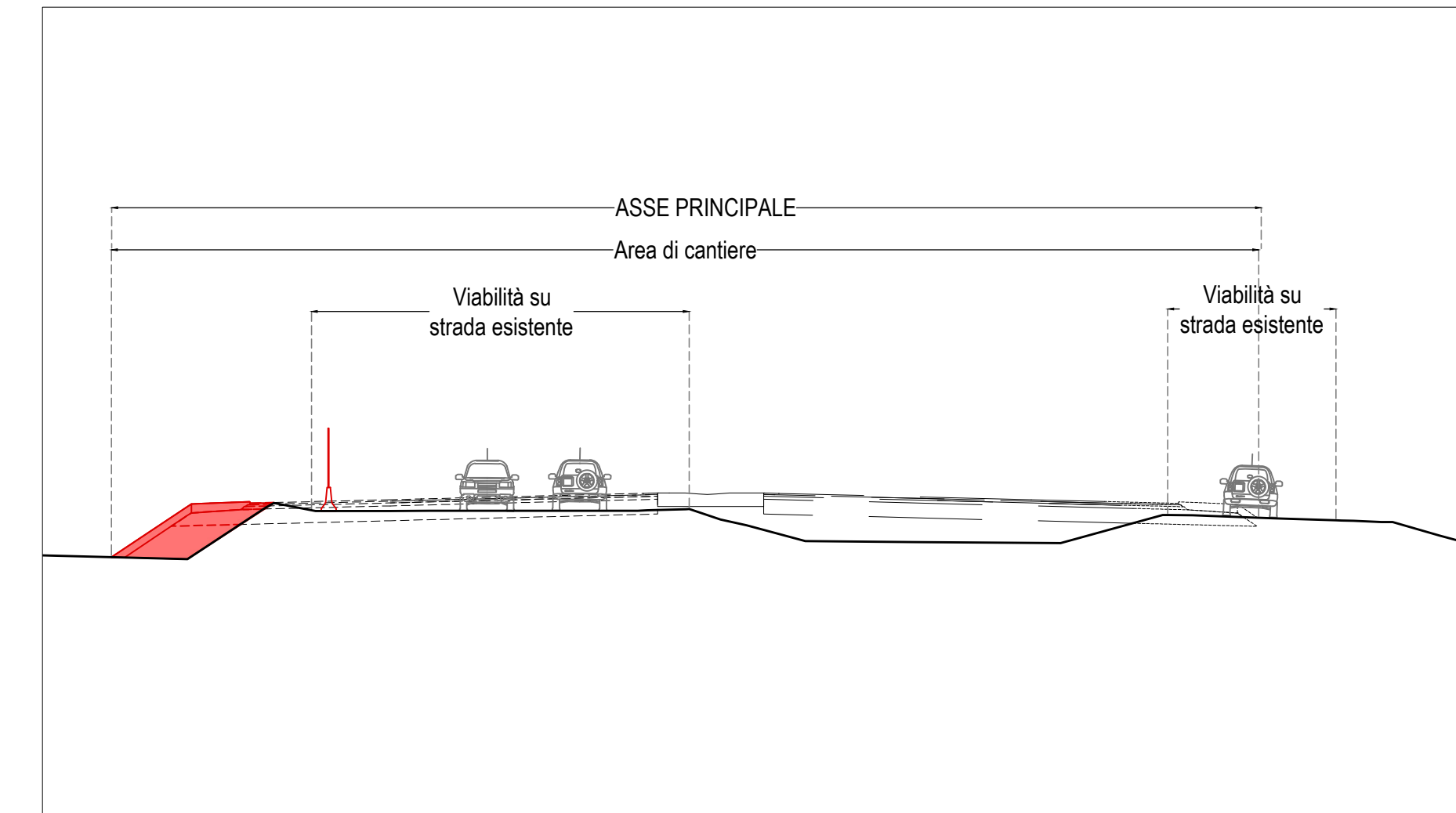
Sez. prog. 6+350.000
Scala 1:200



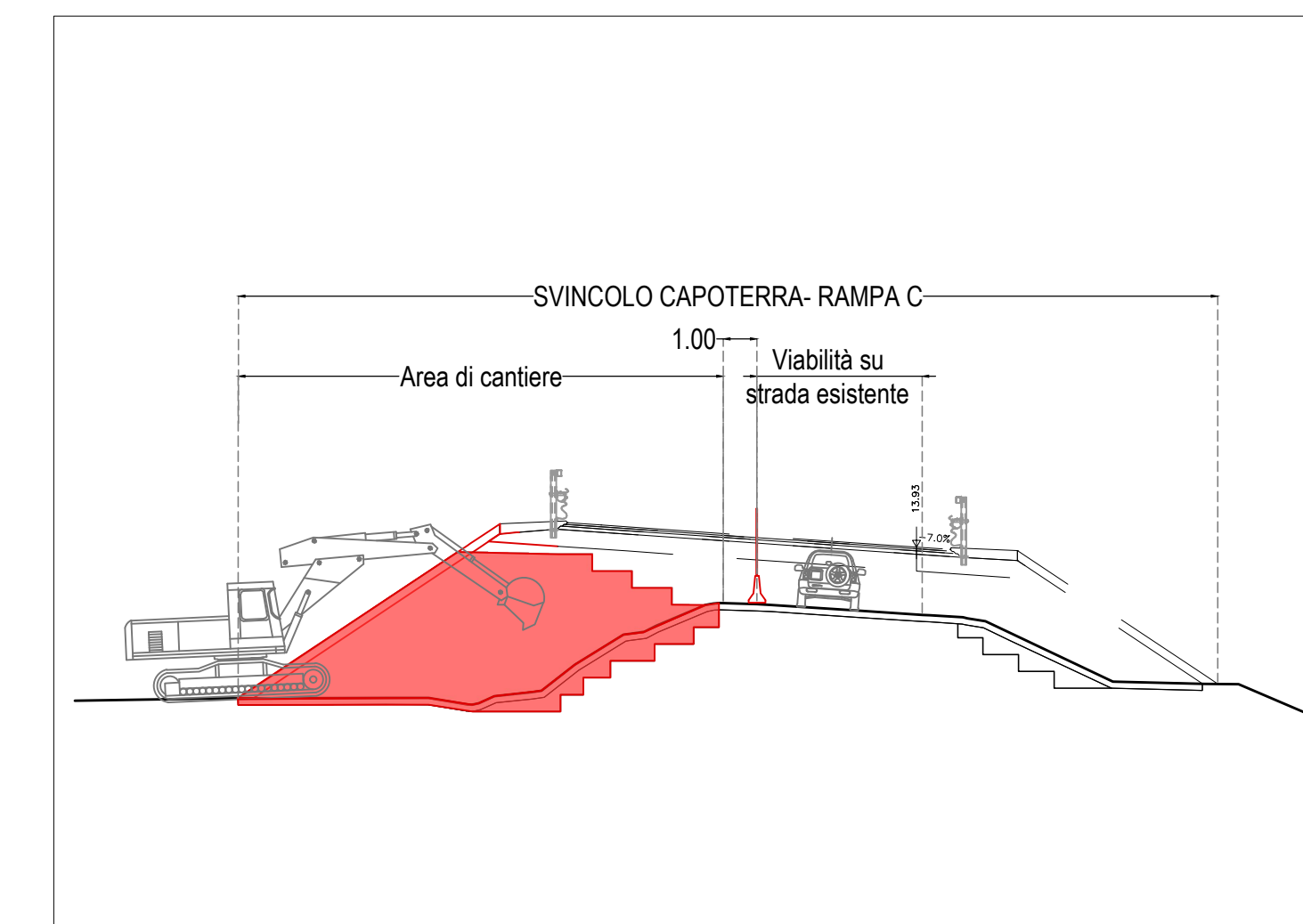
Sez. prog. 6+750.000
Scala 1:200



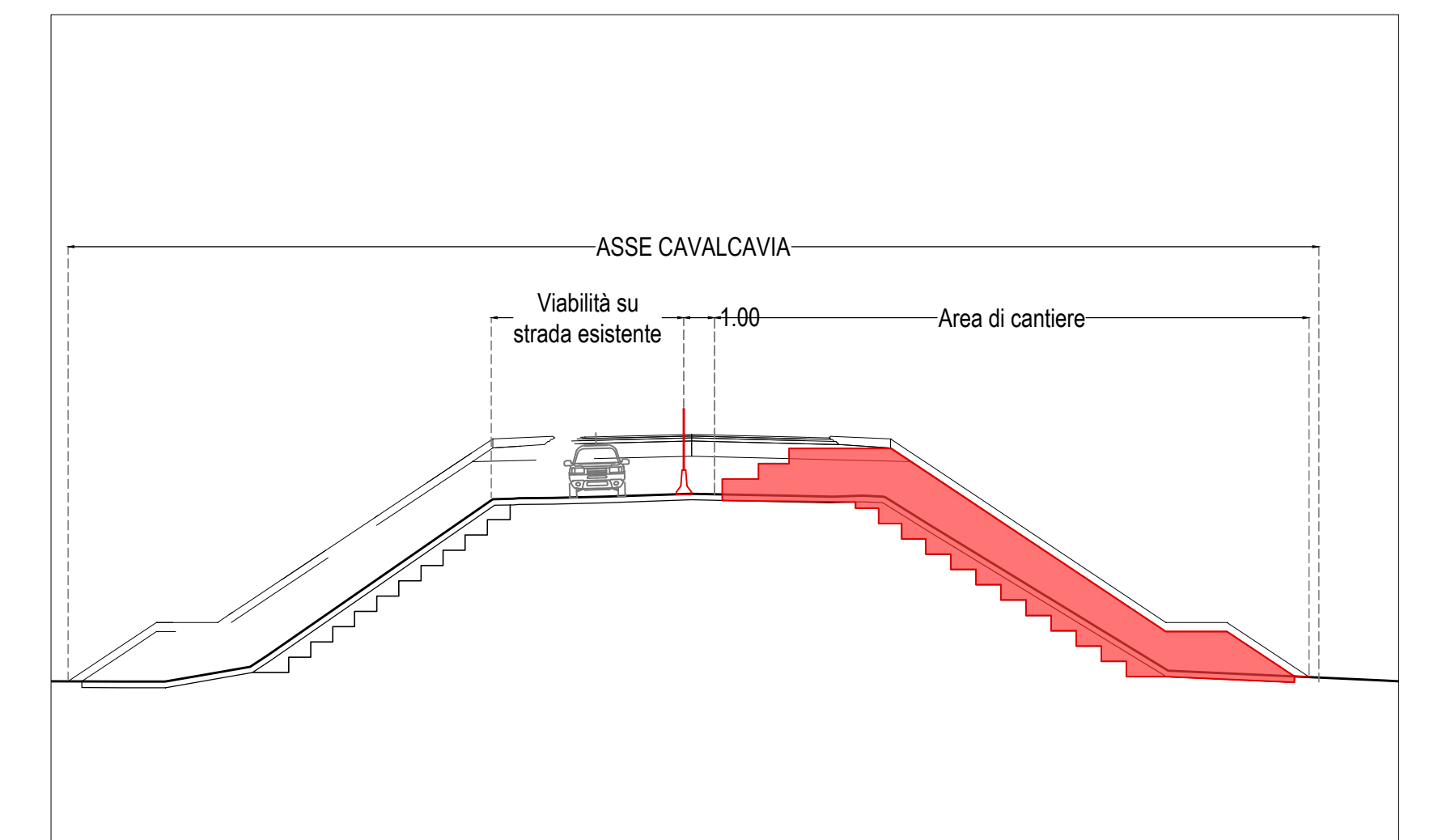
Sez. prog. 7+325.000
Scala 1:200



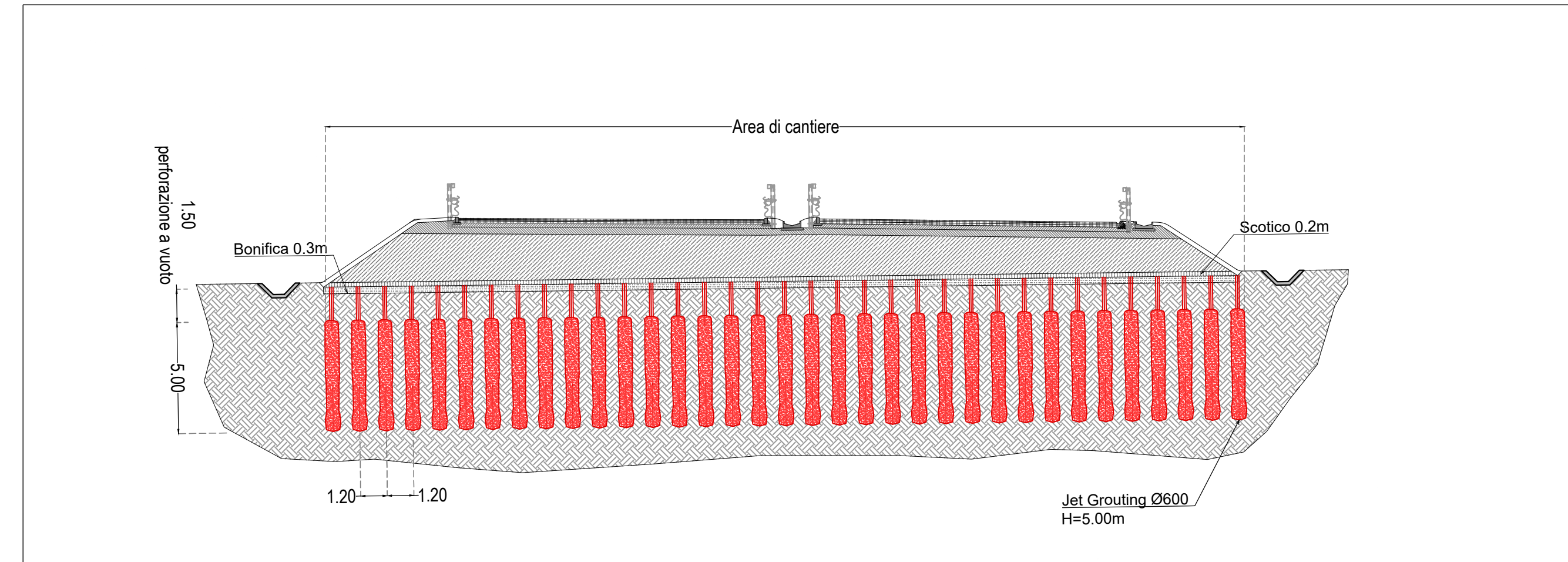
Sez. prog. 0+220.000
Scala 1:200



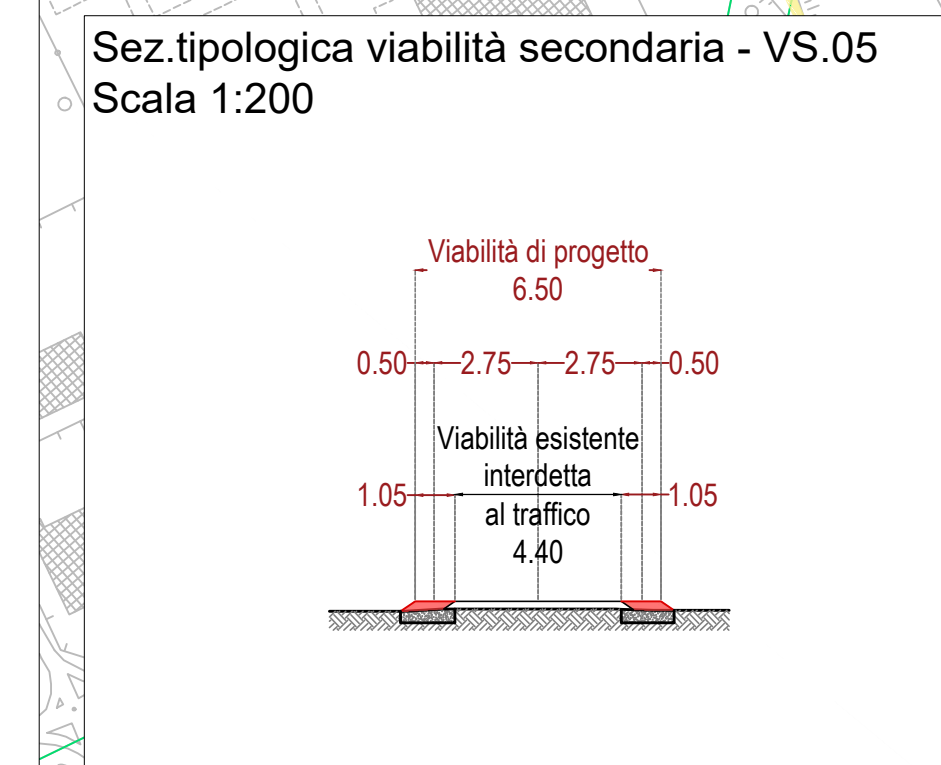
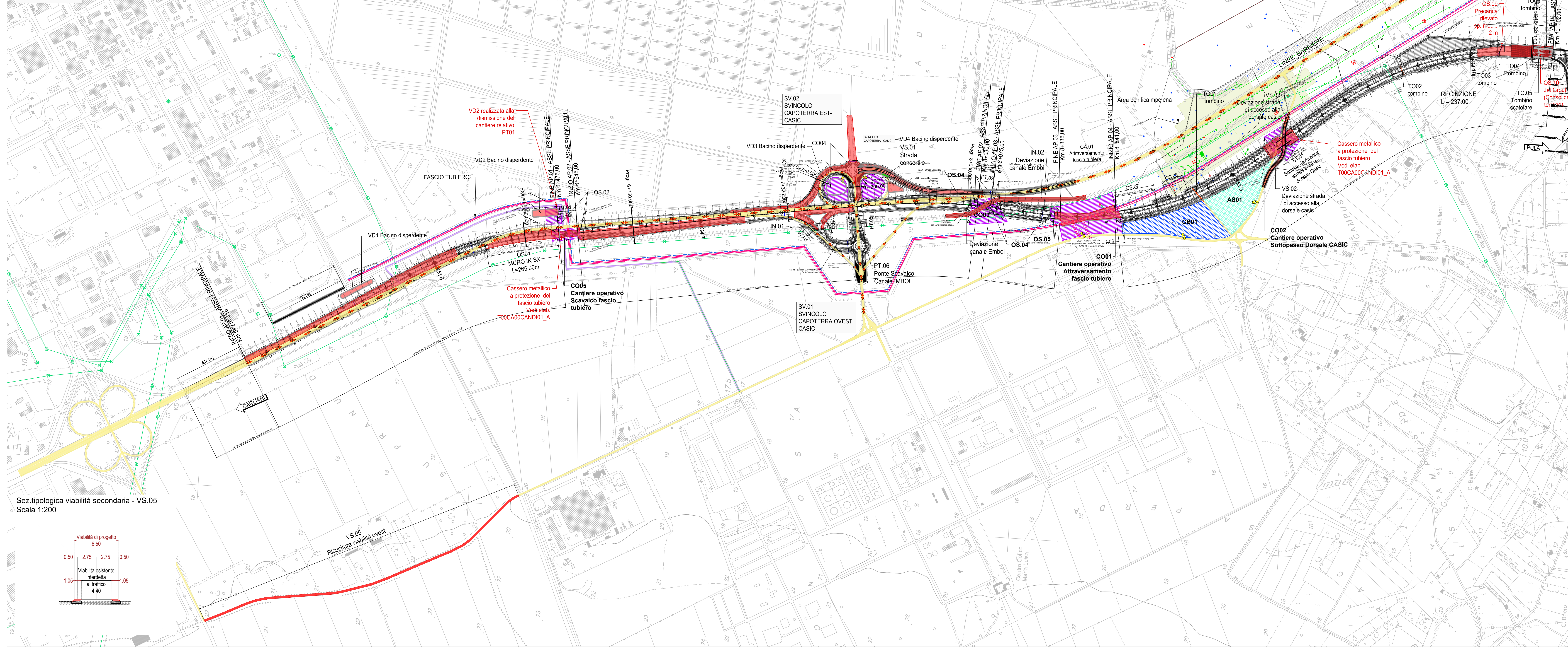
Sez. prog. 0+200.000
Scala 1:200



Sez. prog. 10+225.000
Scala 1:200



Planimetria fase 1
Scala 1:5000



LEGENDA - LÉGENDE

	Strada attuale
	Viabilità di cantiere
	Cantieri operativi
	Cantiere base
	Area stoccaggio
	Fascia tuberia
	Oleodotto
	Linea elettrica alta tensione
	Viabilità a senso unico durante le lavorazioni
	Viabilità a doppio senso durante le lavorazioni
	Accessori Uscita cantieri
	IN LAVORAZIONE
	LAVORAZIONE CONCLUSA NELLA FASE PRECEDENTE

anas GRUPPO IRI ITALIANE Direzione Tecnica

Nuova S.S.195 "Sulcitana" Tratto Cagliari - Pula
Collegamento con la S.S.130 e aeroporto di Cagliari Elmas
Opera Connessa Nord

PROGETTO DEFINITIVO

PROGETTATO DA: **GP/HS-SAN/HT/PO**

IL GEOLOGO Dott. Gian Marco Leonardi Ordine Ingegneri della Regione Lazio n. 1541	IL PROGETTISTA SPECIALE Ing. Ambrogio Signorini Ordine Ingegneri Provincia di Roma n. 43511	IL GRUPPO DI PROGETTAZIONE (Mandatario) GPI INGEGNERIA GESTIONE PROGETTI INGEGNERIA s.r.l.
COORDINATORE PER LA SICUREZZA IN FASE DI PROGETTAZIONE Ing. Ambrogio Signorini Ordine Ingegneri Provincia di Roma n. 43511	INGEGNERE RESPONSABILE DEL PROCEDIMENTO Ing. Michele Cighe Ordine Ingegneri Provincia di Roma n. 43511	IL PROGETTISTA E RESPONSABILE DELL'INTERVENTO Ing. Michele Cighe Ordine Ingegneri Provincia di Roma n. 43511

CANTIERIZZAZIONE

FASI REALIZZATIVE - FASE 1

CODICE PROGETTO	NOME FILE	REVISIONE	SCALA
PROGETTO: DIP/CA/015/0	TOOCAA0CANPE04_A		1:5.000
ELAB. D/2/3	ELAB. T/O/C/A/015/0		

REV.	DESCRIZIONE	DATA	REDATTO	VERIFICATO	APPROVATO
A	Emissione	Giugno '23	F. Verardi	Signorini	Gulducci