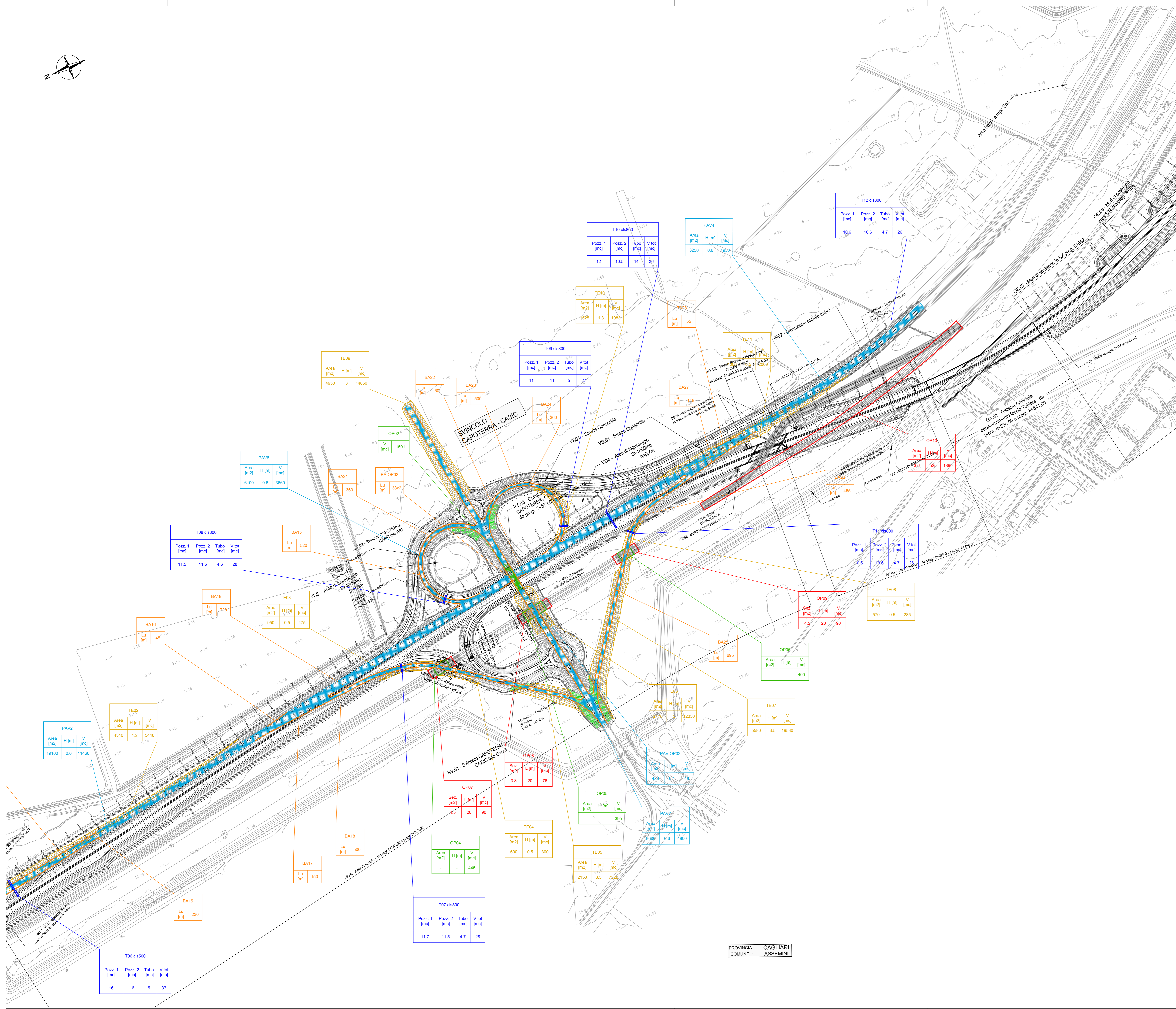


LEGENDA

- DEMOLIZIONE BARRIERE DI SICUREZZA
- DEMOLIZIONE SOVRASTRUTTURA STRADALE
- DEMOLIZIONE OPERE MAGGIORI
- DEMOLIZIONE FABBRICATI
- DEMOLIZIONE TOMBINI IN C.A.
- DEMOLIZIONE C.A. CANALE IMBOI
- SCAVO DI SBANCAMENTO (TRATTI DI RILEVATO ESISTENTE DIMISSI)



PROVINCIA : CAGLIARI
COMUNE : ASSEMINI



Direzione Tecnica

Nuova S.S.195 "Sulcitana" Tratto Cagliari - Pula
Collegamento con la S.S.130 e aeroporto di Cagliari Elmas
Opera Connessa Nord

PROGETTO DEFINITIVO

PROGETTAZIONE: RTI GFI-IND-SALIM-HYPRO

IL GEOLOGO Dott. Geol. Marco Leonardi Ordine dei geologi della Regione Lazio n. 1341 COORDINATORE PER LA SICUREZZA IN FASE DI PROGETTAZIONE Ing. Michele Coghe	I PROGETTISTI SPECIALISTI Ing. Ambrogio Signorelli Ordine Ingegneri Provincia di Roma n. 435111 VISTO E RESPONSABILE DEL PROCEDIMENTO Ing. Vincenzo Secreti Ordine Ingegneri Provincia di Crotone n. 412	GRUPPO DI PROGETTAZIONE (Mandatario) GP INGENNERIA GESTIONE PROGETTI INGEGNERIA s.r.l. (Mandatario) HYPRO IL PROGETTISTA E RESPONSABILE DELL'INTEGRAZIONE DELLE PREVISIONI SPECIALISTICHE (DPR207/30 ART. 15 COMMA 1) Dott. Ing. GIORGIO GUIDUCCI Ordine Ingegneri Provincia di Roma n. 14033
--	---	--

DEMOLIZIONI

PLANIMETRIA - Tav. 2 di 3

CODICE PROGETTO	PROGETTO	NOME FILE	T00E01CANPE02_A	REVISIONE	SCALA
DPCA0150	D 23	CODICE ELAB.	T00E01CANPE02	A	1:2000
D					
C					
B					
A	Emissione	Giugno '23	Koch	Signorelli	Guiducci
REV.	DESCRIZIONE	DATA	REDATTO	VERIFICATO	APPROVATO