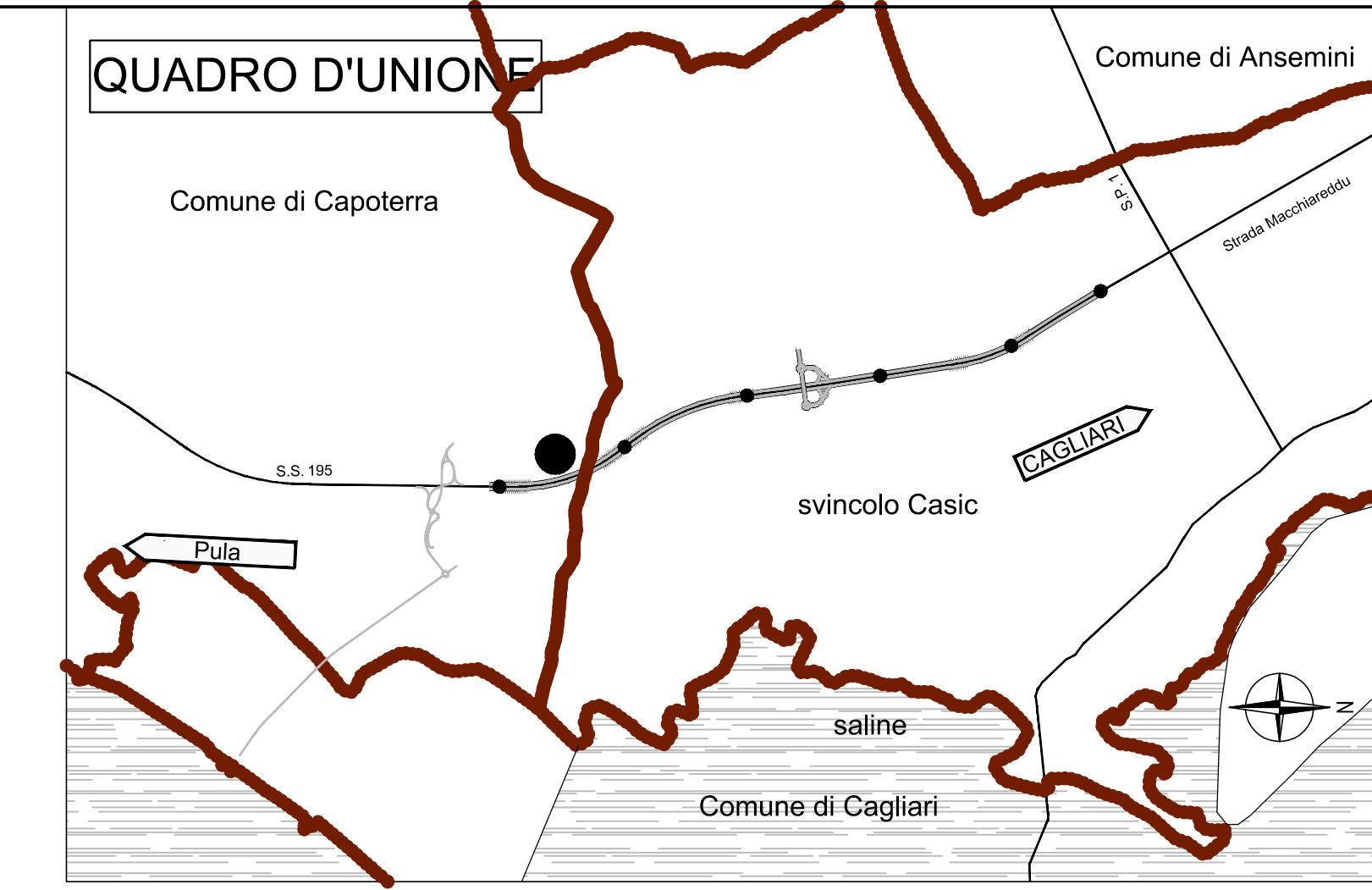
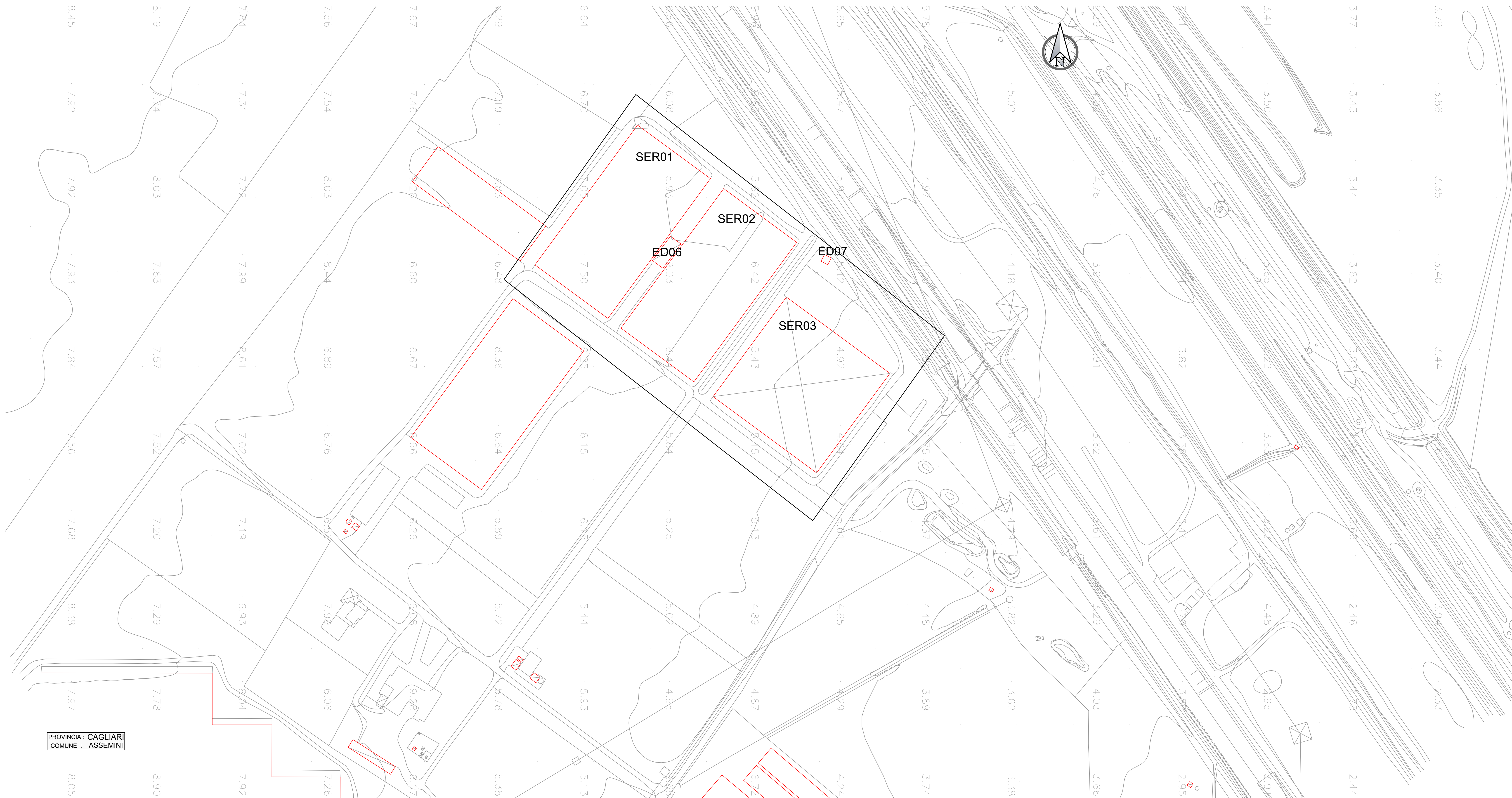


# Stralcio planimetrico Scala 1:1000



# Opera Scala 1:200





Direzione Tecnica

Nuova S.S.195 "Sulcitana" Tratto Cagliari - Pula  
Collegamento con la S.S.130 e aeroporto di Cagliari Elmas  
Opera Connessa Nord

**PROGETTO DEFINITIVO**

PROGETTAZIONE: RTI GFI-IND-SALINI-HYPRO

<p><b>IL GEOLOGO</b></p> <p>Dott. Geol. Marco Leonardi Ordine dei geologi della Regione Lazio n. 1341</p> <p><b>COORDINATORE PER LA SICUREZZA IN FASE DI PROGETTAZIONE</b></p> <p>Ing. Ambrogio Signorelli Ordine Ingegneri Provincia di Roma n. A35111</p> <p><b>VISTO: RESPONSABILE DEL PROCEDIMENTO</b></p> <p>Ing. Michele Coghe</p>	<p><b>1 PROGETTISTI SPECIALISTI (GRUPPO DI PROGETTAZIONE)</b></p> <p>Ing. Ambrogio Signorelli Ordine Ingegneri Provincia di Roma n. A35111</p> <p>Ing. Paolo Orlandini Ordine Ingegneri Provincia di Roma n. 13817</p> <p>Ing. Giuseppe Resto Ordine Ingegneri Provincia di Roma n. 20629</p> <p>Ing. Vincenzo Secreti Ordine Ingegneri Provincia di Crotone n. 412</p>	<p><b>GRUPPO DI PROGETTAZIONE (Mandatario)</b></p> <p><b>GPI INGEGNERIA</b> GESTIONE PROGETTI INGEGNERIA s.r.l.</p> <p><b>RD</b> Studio di Architettura e Pianificazione s.r.l.</p> <p><b>HYpro</b></p> <p><b>IL PROGETTISTA E RESPONSABILE DELL'INTEGRAZIONE DEL PROGETTO</b></p> <p>Dott. Ing. GIORGIO GUIDUCCI Ordine Ingegneri Provincia di Roma n. 14035</p>
--	---	---

TOPOGRAFIA

RILIEVO SERRE Tav. 1 di 2

CODICE PROGETTO	LY.	ANNO	NOME FILE	REVISIONE	SCALA
PROGETTO			T00E603CRTPV07_A		
D/PCIA0150	D	23	CODICE ELAB.	T00E603CRTPV07	A
D					
C					
B					
A	Emissione	Gen. '23	Ronucci	Signorelli	Guiducci
REV.	DESCRIZIONE	DATA	REDATTO	VERIFICATO	APPROVATO