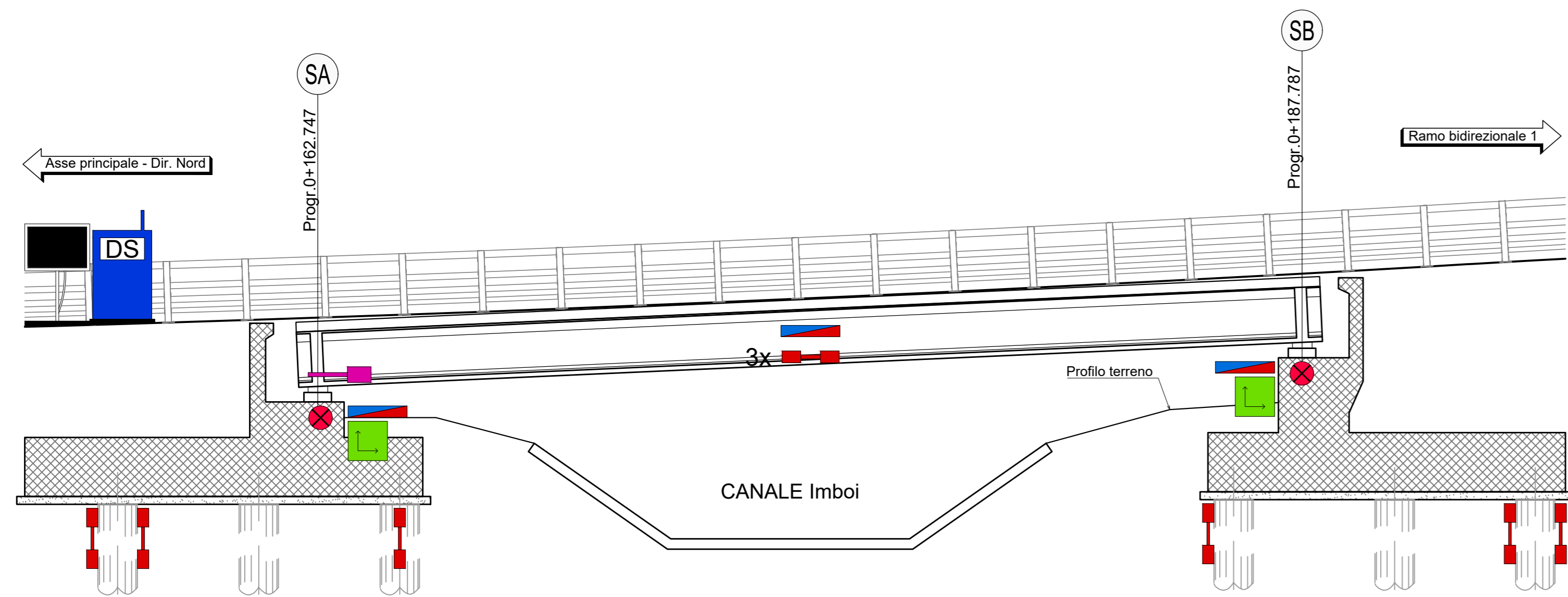
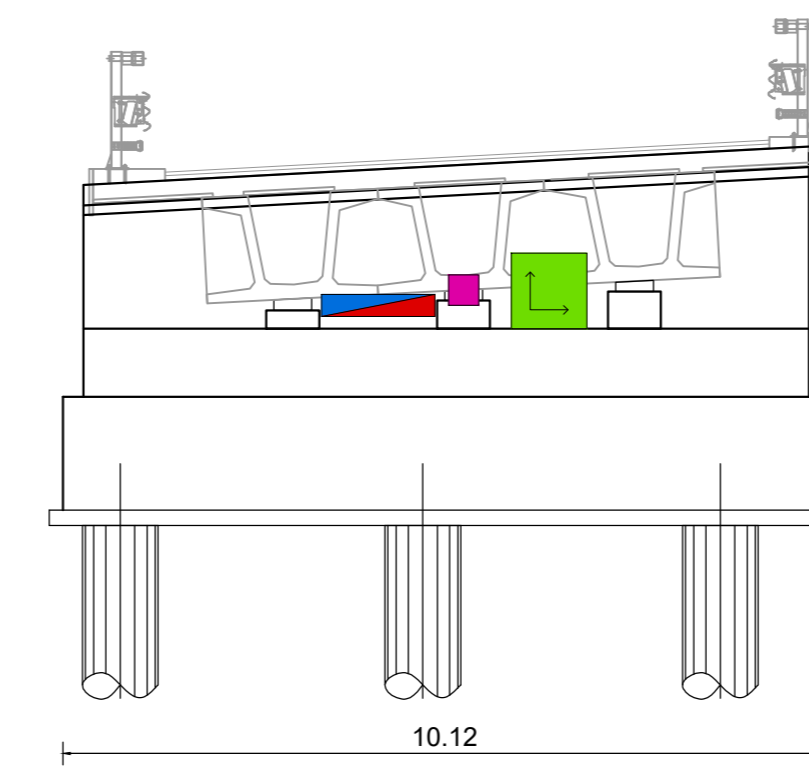




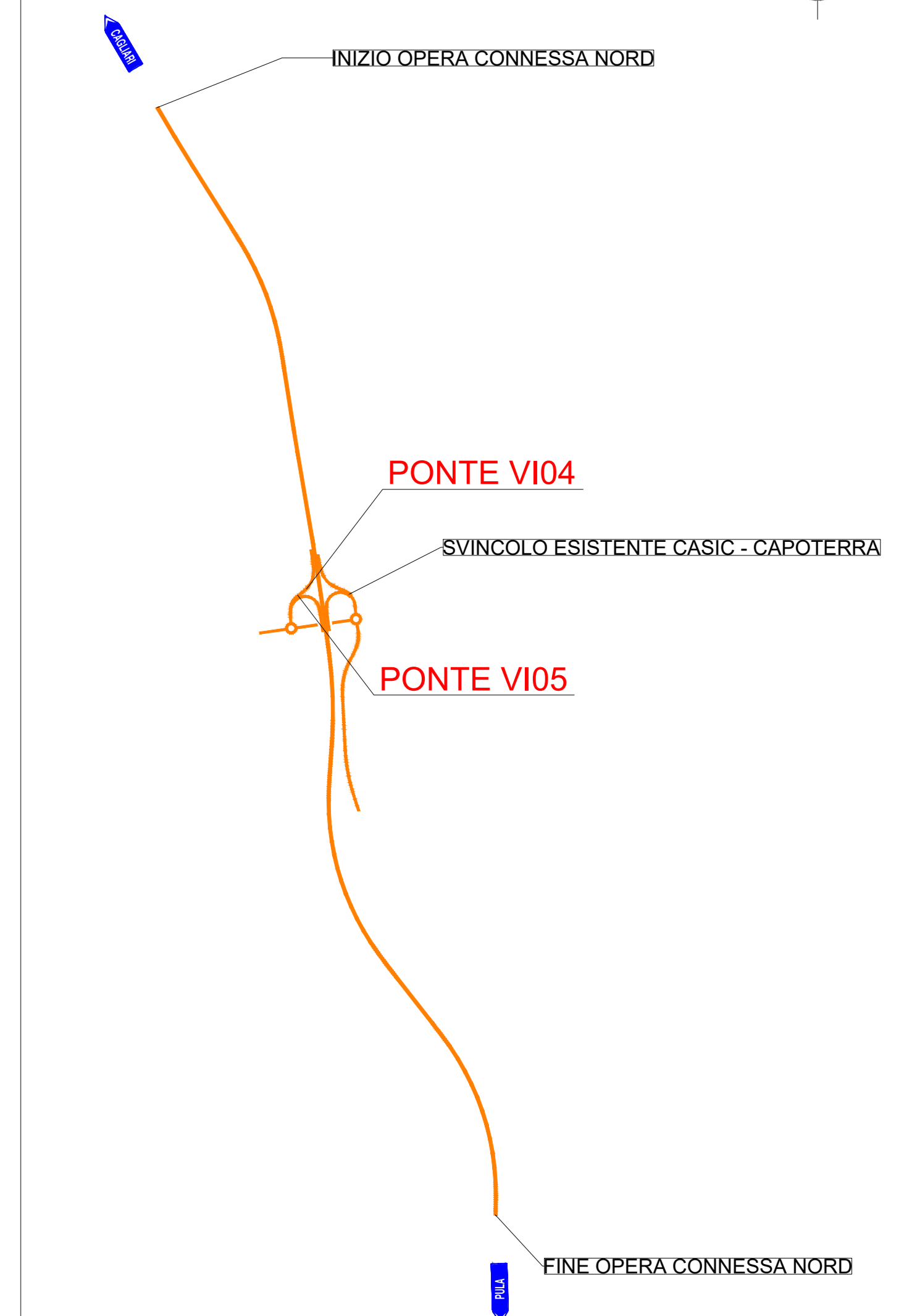
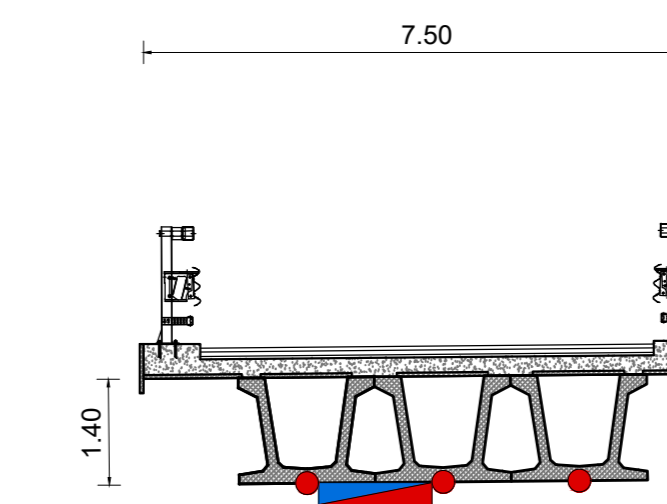
SEZIONE LONGITUDINALE  
scala 1:100



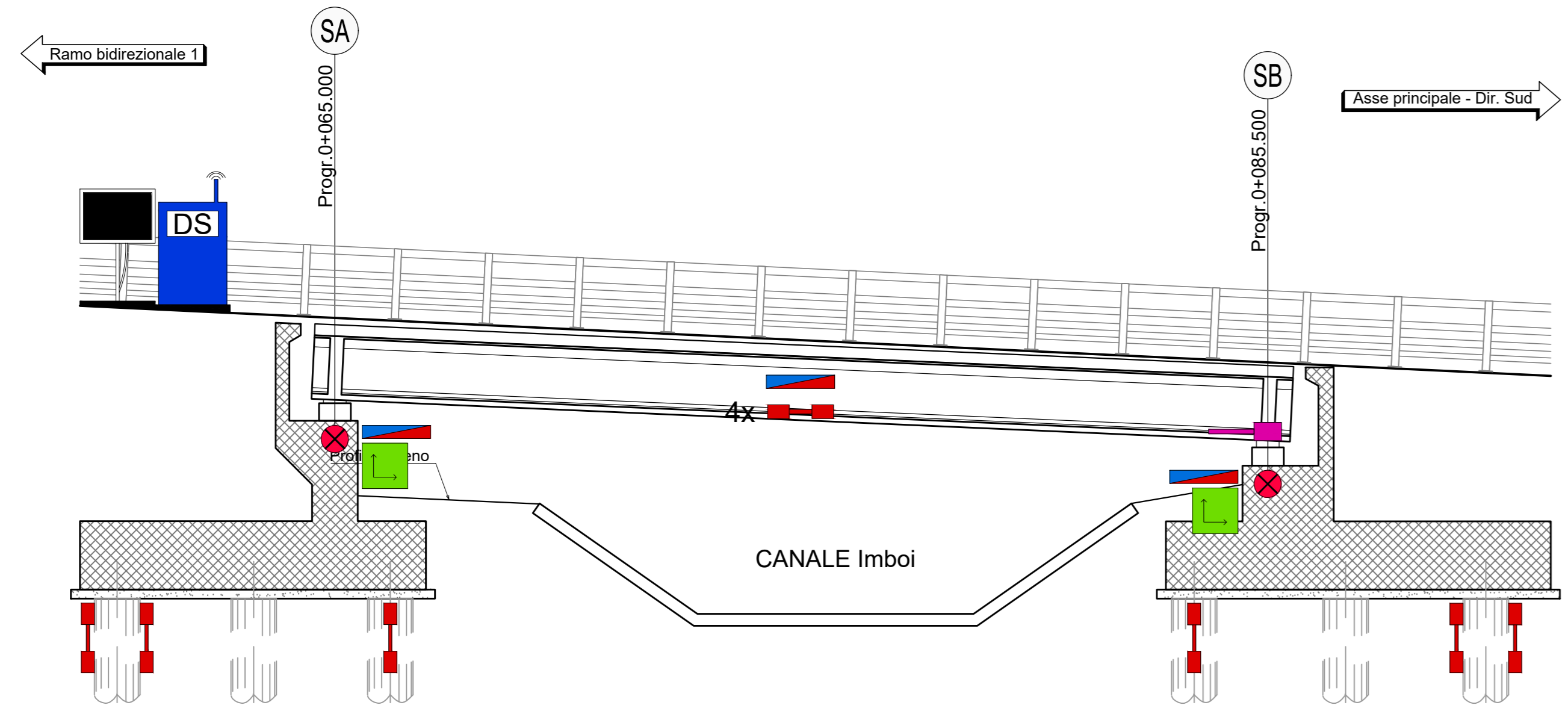
PROSPETTO SPALLA "SA"  
LATO ASSE PRINCIPALE DIREZIONE NORD  
scala 1:100



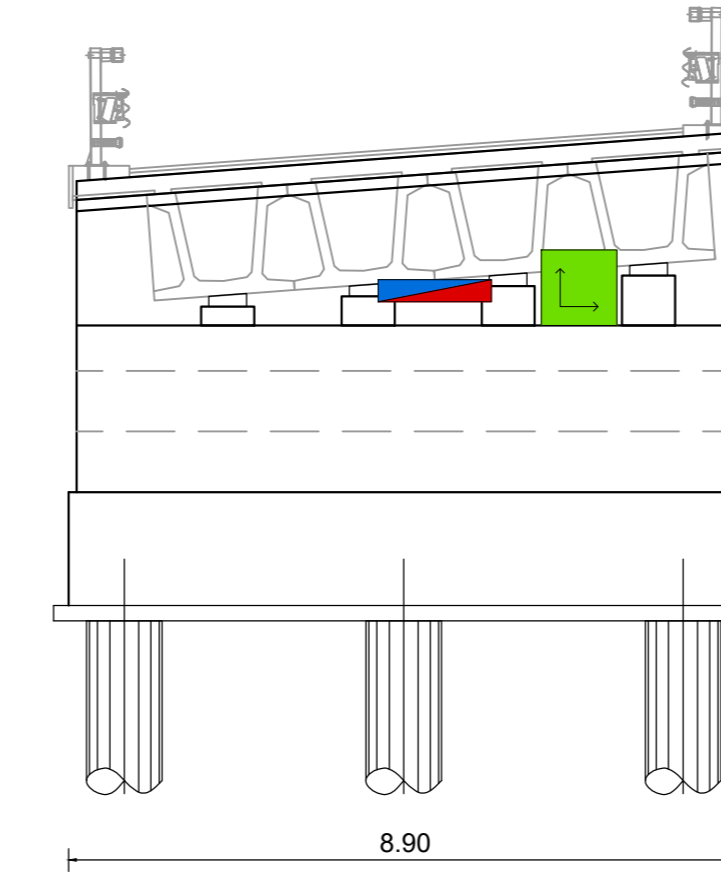
RAMO -A-  
SEZIONE A-A  
Scavalco su canale imboi  
scala 1:100



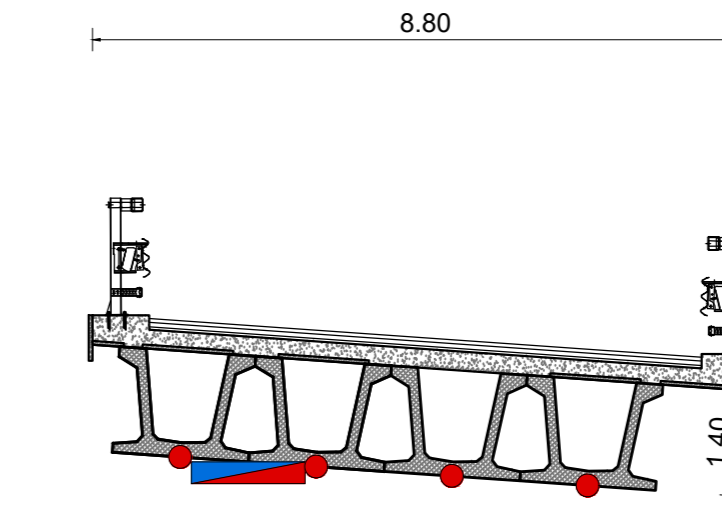
SEZIONE LONGITUDINALE  
scala 1:100



PROSPETTO SPALLA "SA"  
LATO RAMO BIDIREZIONALE 1  
scala 1:100



RAMO -B-  
SEZIONE B-B  
Scavalco su canale imboi  
scala 1:100

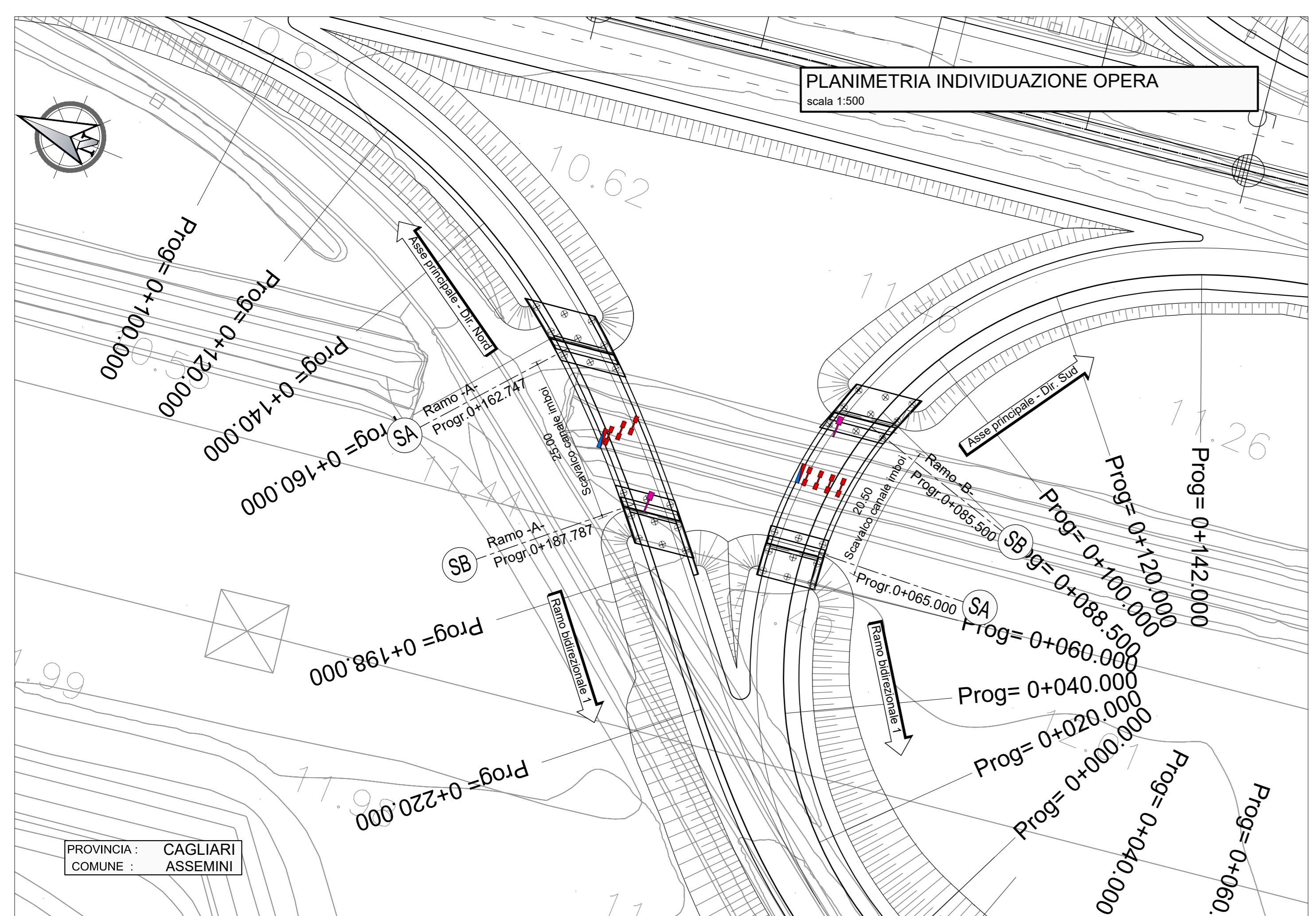


OPERA	VI04	VI05
STRUMENTO	QUANTITÀ TOT. (*)	
MIRA OTTICA	2	2
CLINOMETRO DA PARETE BIASIALE	2	2
BARRETTA ESTENSIMETRICA (Pali di fondazione)	24	24
BARRETTA ESTENSIMETRICA (Impalcato)	3	4
SENSORE TEMPERATURA	3	3
MISURATORE DI GIUNTO	1	1
PANNELLO SOLARE	1	1
DATALOGGER STATICO	1	1

LEGENDA

- Target riflettente (adesivo e/o bullonato)
- Clinometro biaassiale da parete
- Barretta estensimetrica (vista laterale)
- Barretta estensimetrica (vista frontale)
- Misuratore di giunto (vista laterale)
- Misuratore di giunto (vista frontale)
- Sensore di temperatura
- Stazione meteo (SM)
- Datalogger statico (DS)
- Pannello solare

(\*) Per maggiori dettagli si rimanda alla relazione di monitoraggio (codice elaborato TOOGE00MOGRE01-02)





Direzione Tecnica

**Nuova S.S.195 "Sulcitana" Tratto Cagliari - Pula  
Collegamento con la S.S.130 e aeroporto di Cagliari Elmas  
Opera Connessa Nord**

**PROGETTO DEFINITIVO**

PROGETTAZIONE: RTI GPI-IND-SALDI-HYPRO

<p><b>IL GEOLOGO</b></p> <p>Dott. Geol. Marco Leonardi Ordine dei geologi della Regione Lazio n. 1341 COORDINATORE PER LA SICUREZZA IN FASE DI PROGETTAZIONE</p> <p>Ing. Ambrogio Signorelli Ordine Ingegneri Provincia di Roma n. A35111 VISTO IL RESPONSABILE DEL PROCEDIMENTO</p> <p>Ing. Michele Coghe</p>	<p><b>IL GRUPPO DI PROGETTAZIONE (Mandatario)</b></p> <p>Ing. Ambrogio Signorelli Ordine Ingegneri Provincia di Roma n. 20629</p> <p>Ing. Paolo Orlandini Ordine Ingegneri Provincia di Roma n. 13817</p> <p>Ing. Giuseppe Reato Ordine Ingegneri Provincia di Roma n. 20629</p> <p>Ing. Vincenzo Secreti Ordine Ingegneri Provincia di Crotone n. 412</p>	<p><b>IL PROGETTISTA E RESPONSABILE DELL'INTEGRAZIONE DELLE PRESTAZIONI SPECIALISTICHE (DPR207/20 ART. 15 COMMA 2)</b></p> <p>Dott. Ing. GIORGIO GUIDUCCI Ordine Ingegneri Provincia di Roma n. 14035</p>
--	--	---

**STUDI E INDAGINI**  
Piano di Monitoraggio Geotecnico - Strutturale  
OPERE D'ARTE - PONTI VI04 - VI05 - PLANIMETRIA E PROFILO LONGITUDINALE

CODICE PROGETTO	NOME FILE	REVISIONE	SCALA
DPICAO1510 D 23	TOOGE00MOGDIO4_A	A	VARE
D			
C			
B			
A	Emissione	Gen. 23	BELA' SIGNORELLI GUIDUCCI
REV.	DESCRIZIONE	DATA	REDATTO VERIFICATO APPROVATO