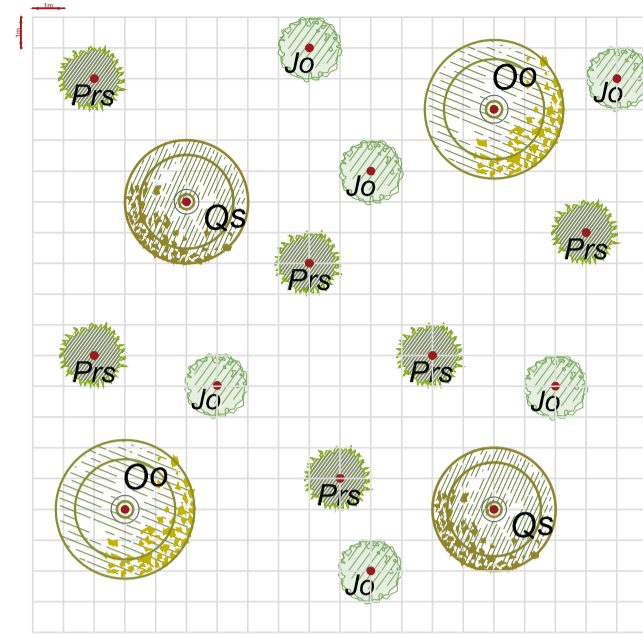


**MP03** Tipologico fascia filtro (modulo 20 x 20)

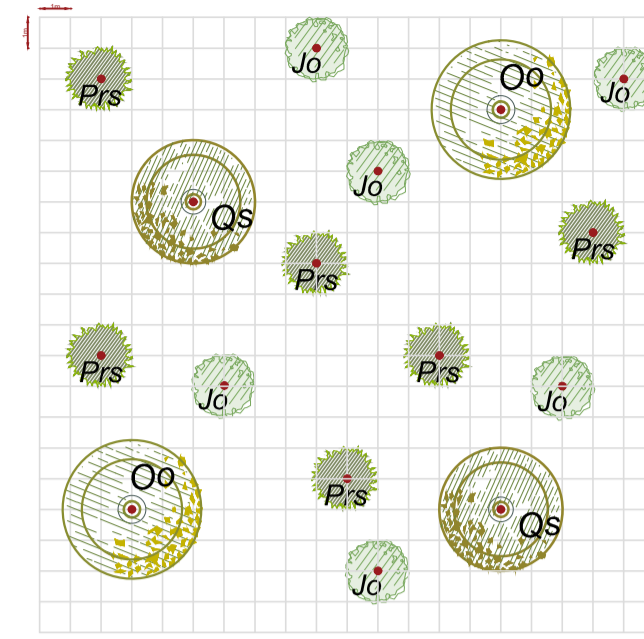
NATURALIFORME



- Oo *Olea oleaster* 2
- Qs *Quercus suber* 2
- Prs *Pyrus spinosa* 6
- Jo *Juniperus oxycedrus* 6

**MP03** Tipologico fascia filtro (modulo 20 x 20)

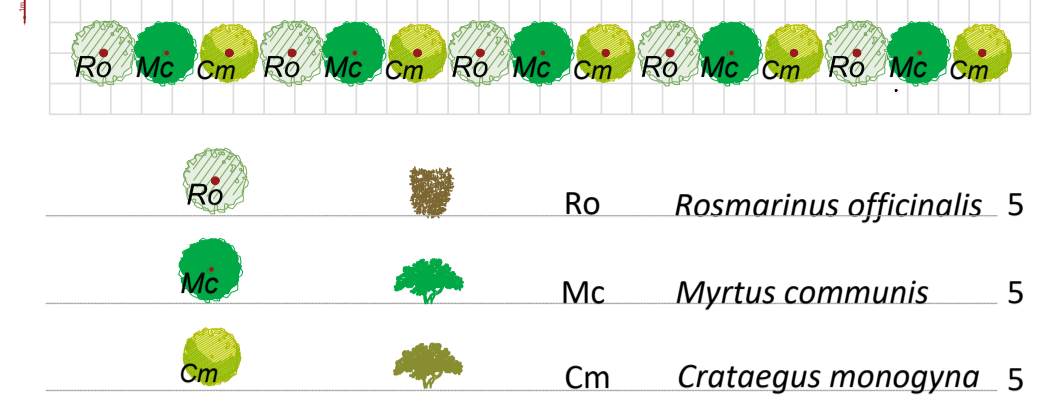
NATURALIFORME



- Oo *Olea oleaster* 2
- Qs *Quercus suber* 2
- Prs *Pyrus spinosa* 6
- Jo *Juniperus oxycedrus* 6

**MP01B** Filare arbustivo (modulo 32 x 4)

NATURALIFORME



- Ro *Rosmarinus officinalis* 5
- Mc *Myrtus communis* 5
- Cm *Crataegus monogyna* 5

ABACO VEGETAZIONE

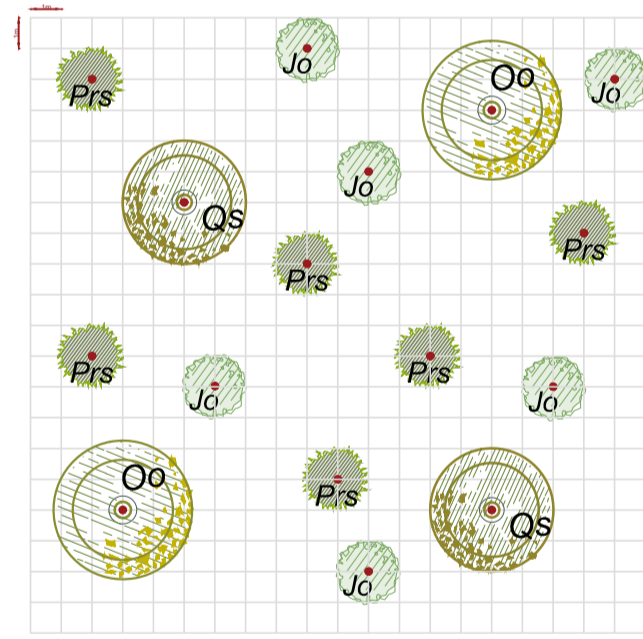
ID	SPECIE	SIMBOLO
Oo	<i>Olea oleaster</i>	
Qs	<i>Quercus suber</i>	
Qi	<i>Quercus ilex</i>	
Cs	<i>Ceratonia siliqua</i>	
Prs	<i>Pyrus spinosa</i>	
Jo	<i>Juniperus oxycedrus</i>	
Vi	<i>Viburnum tinus</i>	
Cm	<i>Crataegus monogyna</i>	
Mc	<i>Myrtus communis</i>	
Pi	<i>Pistacia lentiscus</i>	
Ro	<i>Rosmarinus officinalis</i>	
Ps	<i>Prunus spinosa</i>	

ESSENZE IMPIEGATE

	MP03	n SPECIE ARBOREE	n SPECIE ARBUSTIVE
	n°01	214	642
	n°02	66	198
	n°03	53	159
	<b>MP01</b>		
	n°01	8	0
	n°02	46	0
	<b>MP01B</b>		
	n°01	0	76
	n°02	0	19
	n°03	0	212
	<b>MP02</b>		
	n°01	65	260
	n°02	23,75	95
	n°03	13,75	55
	n°04	34,345	137,5

**MP03** Tipologico fascia filtro (modulo 20 x 20)

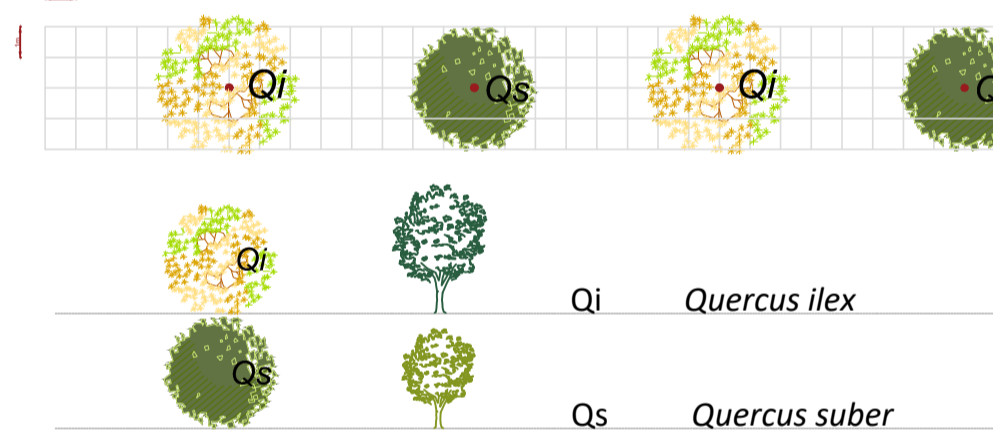
NATURALIFORME



- Oo *Olea oleaster* 2
- Qs *Quercus suber* 2
- Prs *Pyrus spinosa* 6
- Jo *Juniperus oxycedrus* 6

**MB01** Filare arboreo (modulo 32 x 4)

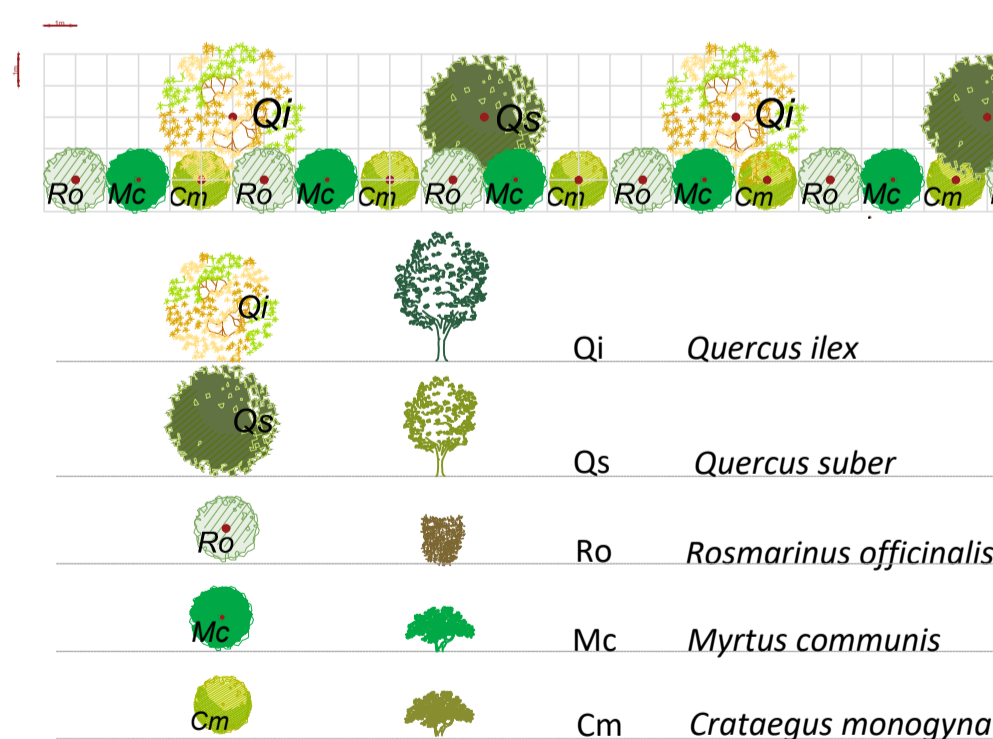
NATURALIFORME



- Qi *Quercus ilex* 2
- Qs *Quercus suber* 2

**MB02** Filare arboreo - arbustivo (modulo 32 x 5)

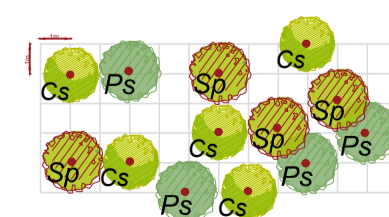
NATURALIFORME



- Qi *Quercus ilex* 2
- Qs *Quercus suber* 2
- Ro *Rosmarinus officinalis* 6
- Mc *Myrtus communis* 5
- Cm *Crataegus monogyna* 5

**MP02** Fascia d'invito ai sottopassi per la fauna (modulo 12 x 5)

NATURALIFORME



- Cs *Cornus sanguinea* 5
- Ps *Prunus spinosa* 4
- Sp *Salix purpurea* 4



Direzione Tecnica

Nuova S.S.195 "Sulcitana" Tratto Cagliari - Pula  
Collegamento con la S.S.130 e aeroporto di Cagliari Elmas  
Opera Connessa Nord

PROGETTO DEFINITIVO

PROGETTAZIONE: RTI GPHIRD-SAIM-HYPRO

IL GEOLOGO Dott. Geol. Marco Leonardi Ordine dei geologi della Regione Lazio n. 1541	I PROGETTISTI SPECIALISTICI (Mandatari) Ing. Ambrogio Signorelli Ordine Ingegneri Provincia di Roma n. 2311351	GRUPPO DI PROGETTAZIONE (Mandatario) <b>GPINGEGNERIA</b> GESTIONE PROGETTI INGEGNERIA srl
COORDINATORE PER LA SICUREZZA IN FASE DI PROGETTAZIONE Ing. Paolo Orsini Ordine Ingegneri Provincia di Roma n. 13817	Ing. Giuseppe Resta Ordine Ingegneri Provincia di Roma n. 20629	(Mandante) <b>SAIM</b> Studio di Architettura e Ingegneria Moderna
Ing. Ambrogio Signorelli Ordine Ingegneri Provincia di Roma n. A35111	Ing. Vincenzo Secreti Ordine Ingegneri Provincia di Crotone n. 412	(Mandante) <b>HYpro</b>
VISTO: IL RESPONSABILE DEL PROCEDIMENTO Ing. Michele Coghe	IL PROGETTISTA E RESPONSABILE DELL'INTEGRAZIONE DELLE PRESTAZIONI SPECIALISTICHE (DPR207/10 ART 15 COMMA 2) Dott. Ing. GIORGIO GUIDUCCI Ordine Ingegneri Provincia di Roma n. 14035	

INTERVENTI DI INSERIMENTO PAESAGGISTICO E AMBIENTALE

QUADERNO OPERE A VERDE

CODICE PROGETTO	NOME FILE	REVISIONE	SCALA
PROGETTO DPCA0150	TO0IA00AMB0101	A	1:200
LIV. ANNO D 23	CODICE ELAB. TO0IA00AMB0101		
D			
C			
B			
A	Emissione	Giugno '23	Verardi Signorelli Guiducci
REV.	DESCRIZIONE	DATA	REDATTO VERIFICATO APPROVATO