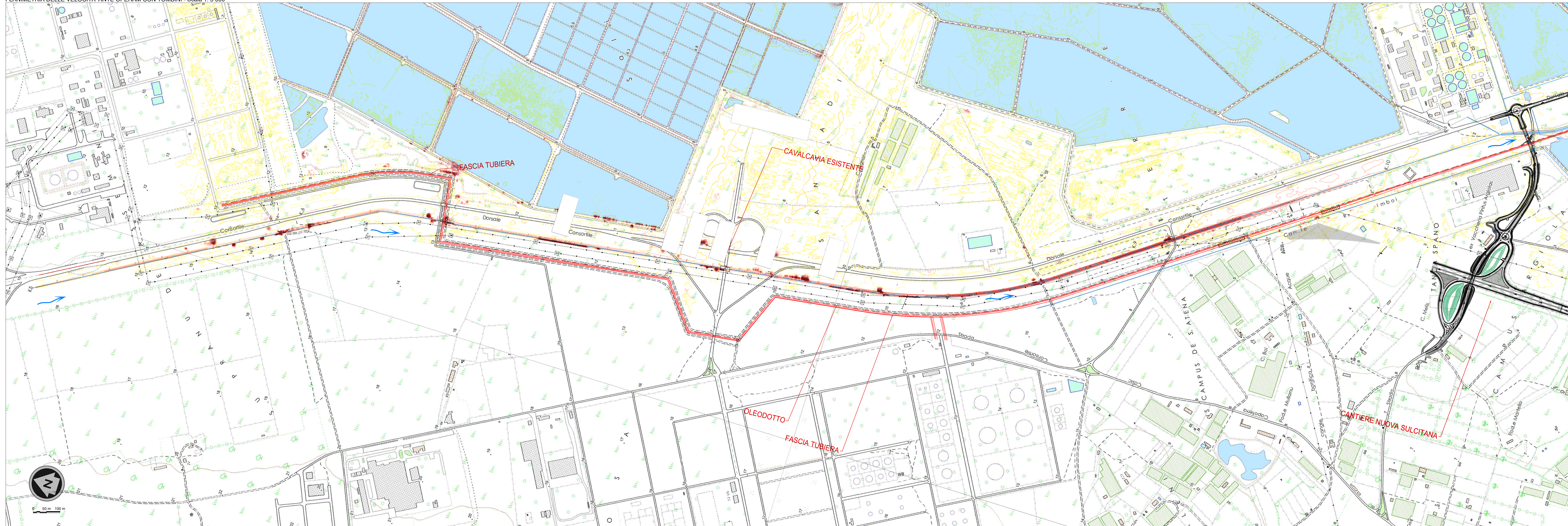
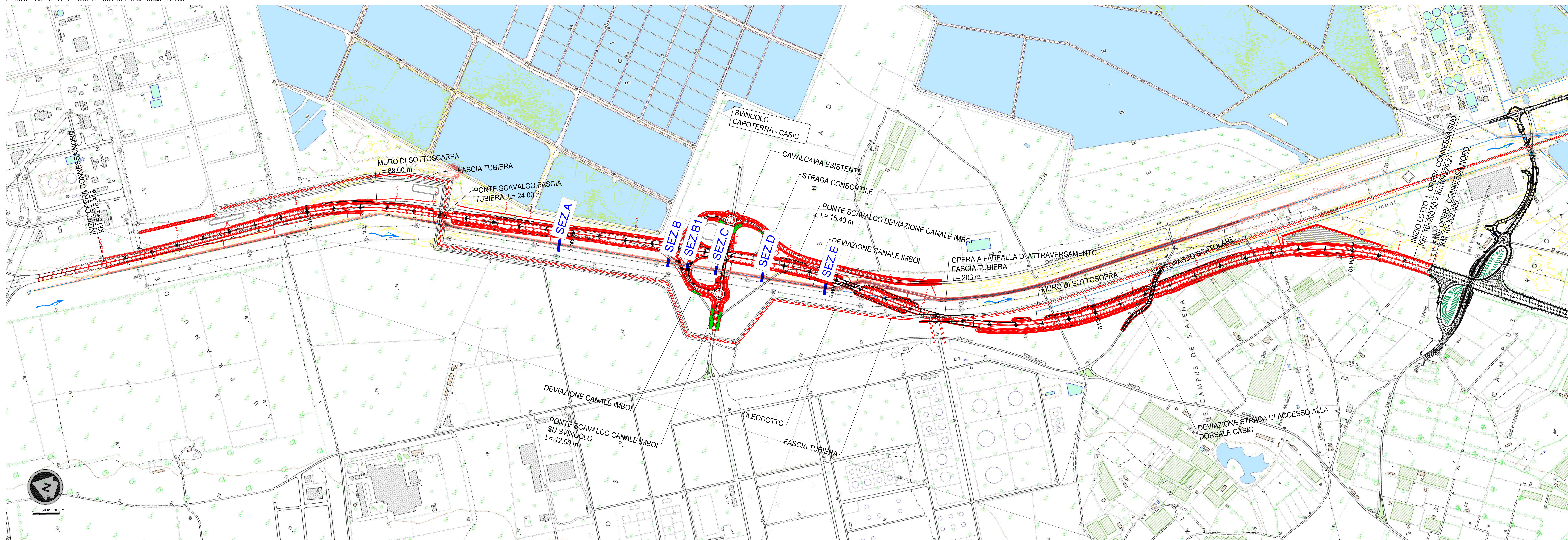


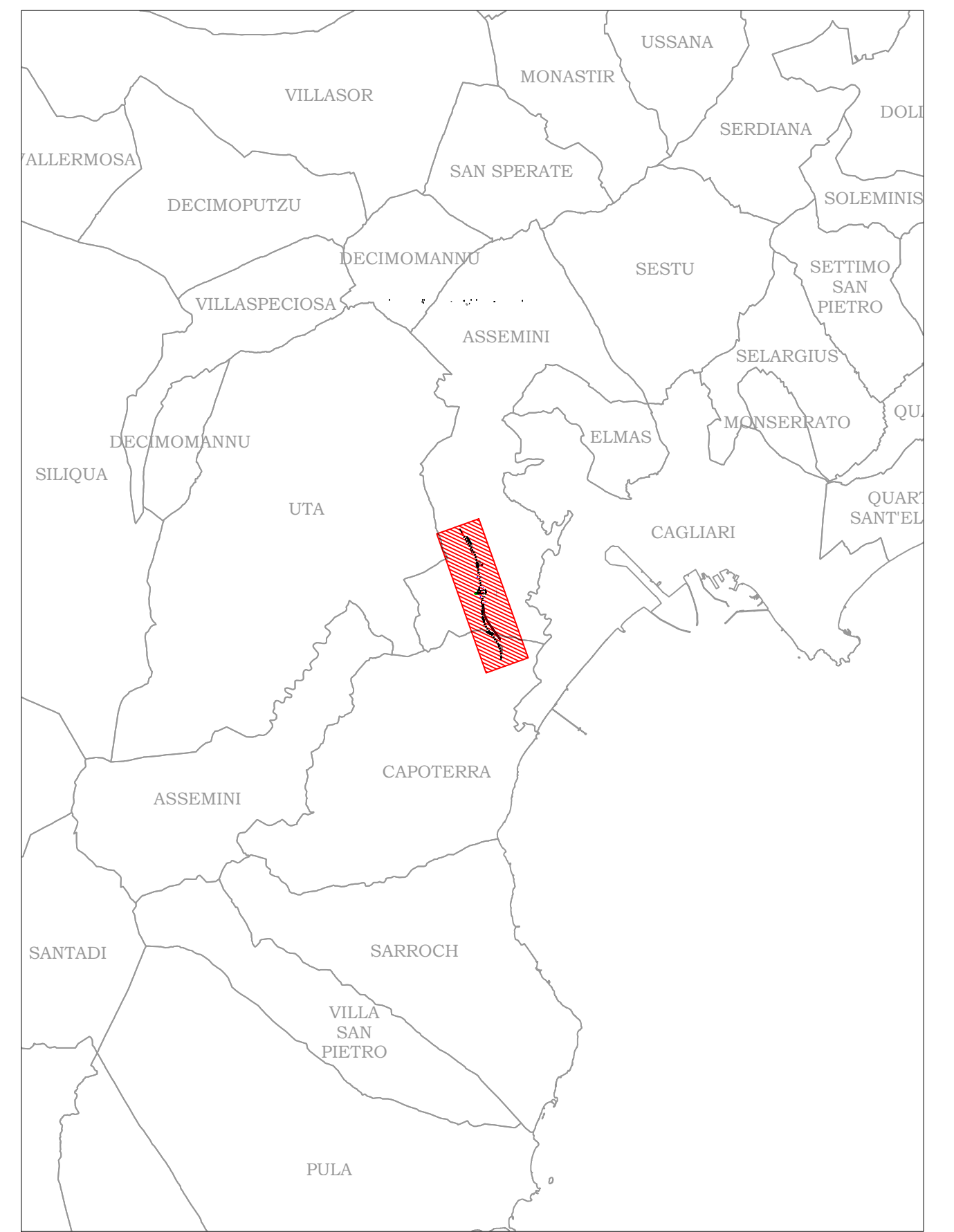
PLANIMETRIA DELLE VELOCITA' ANTE OPERAM CON TOMBINI - Scala 1:5 000



PLANIMETRIA DELLE VELOCITA' POST OPERAM - Scala 1:5 000



INQUADRAMENTO TERRITORIALE



LEGENDA

VELOCITA' MASSIMA [m/s]

- ≤ 0.50
- da 0.50 a 1.0
- da 1.0 a 2.00
- da 2.00 a 4.00
- > 4.00
- Reticolo idrografico ufficiale RAS
- Interventi progettuali
- Sezioni di restituzione del modello

PROGETTO DEFINITIVO

PROGETTAZIONE RTI GFI-IND-SAN-ITP-RO

<p><b>IL GEOLOGO</b></p> <p>Dott. Geol. Marco Leonardi Ordine dei geologi della Regione Lazio n. 1541</p>	<p><b>PROGETTISTI SPECIALISTI</b></p> <p>Ing. Ambrogio Signorini Ordine Ingegneri Provincia di Roma n. 15551</p>	<p><b>GRUPPO DI PROGETTAZIONE (Mandatario)</b></p> <p><b>GPI INGEGNERIA</b> GESTIONE PROGETTI INGEGNERIA s.p.a.</p>
<p><b>COORDINATORE PER LA SICUREZZA IN FASE DI PROGETTAZIONE</b></p> <p>Ing. Paolo Di Stefano Ordine Ingegneri Provincia di Roma n. 13817</p>	<p><b>INGEGNERI (Mandatari)</b></p> <p>Ing. Giuseppe Resto Ordine Ingegneri Provincia di Roma n. 20629</p>	<p><b>RO</b> Società di Accoglienza e Supporto Tecnico</p>
<p><b>INGEGNERI (Mandatari)</b></p> <p>Ing. Ambrogio Signorini Ordine Ingegneri Provincia di Roma n. 15511</p>	<p><b>INGEGNERI (Mandatari)</b></p> <p>Ing. Vincenzo Severo Ordine Ingegneri Provincia di Catania n. 412</p>	<p><b>HYPRO</b> Società di Accoglienza e Supporto Tecnico</p>

IL PROGETTISTA È RESPONSABILE DELL'INTEGRALITÀ DELLE SCELTE SPECIALISTICHE (DIPROVVISI ART. 33 COMMA 2°) E DELL'ESATTA RAPPRESENTAZIONE DELLE OPERAZIONI (DIPROVVISI ART. 33 COMMA 2°)

IDROLOGIA E IDRAULICA  
IDRAULICA DEI CORSI D'ACQUA

PLANIMETRIA DELLE VELOCITA' - ANTE E POST OPERAM

CODICE PROGETTO	NOME FILE	REVISIONE	SCALA
PROGETTO: D/P/CA/0150	TO010210R05_A	A	1:5.000
ANNO: D/23	CODICE ELAB: T001010210R0105		
C			
B			
A			
REV. DESCRIZIONE	DATA	REDATTO	VERIFICATO APPROVATO
	Giugno '23	MALCOTTI	SIGNORELLI GUIDUCCI