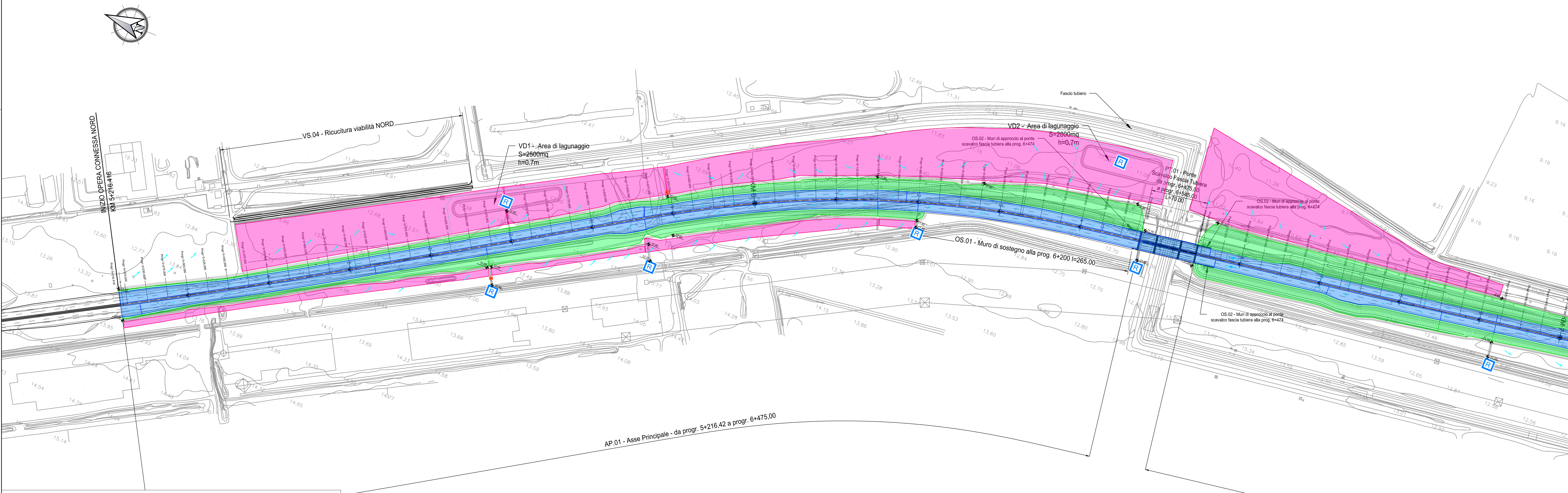


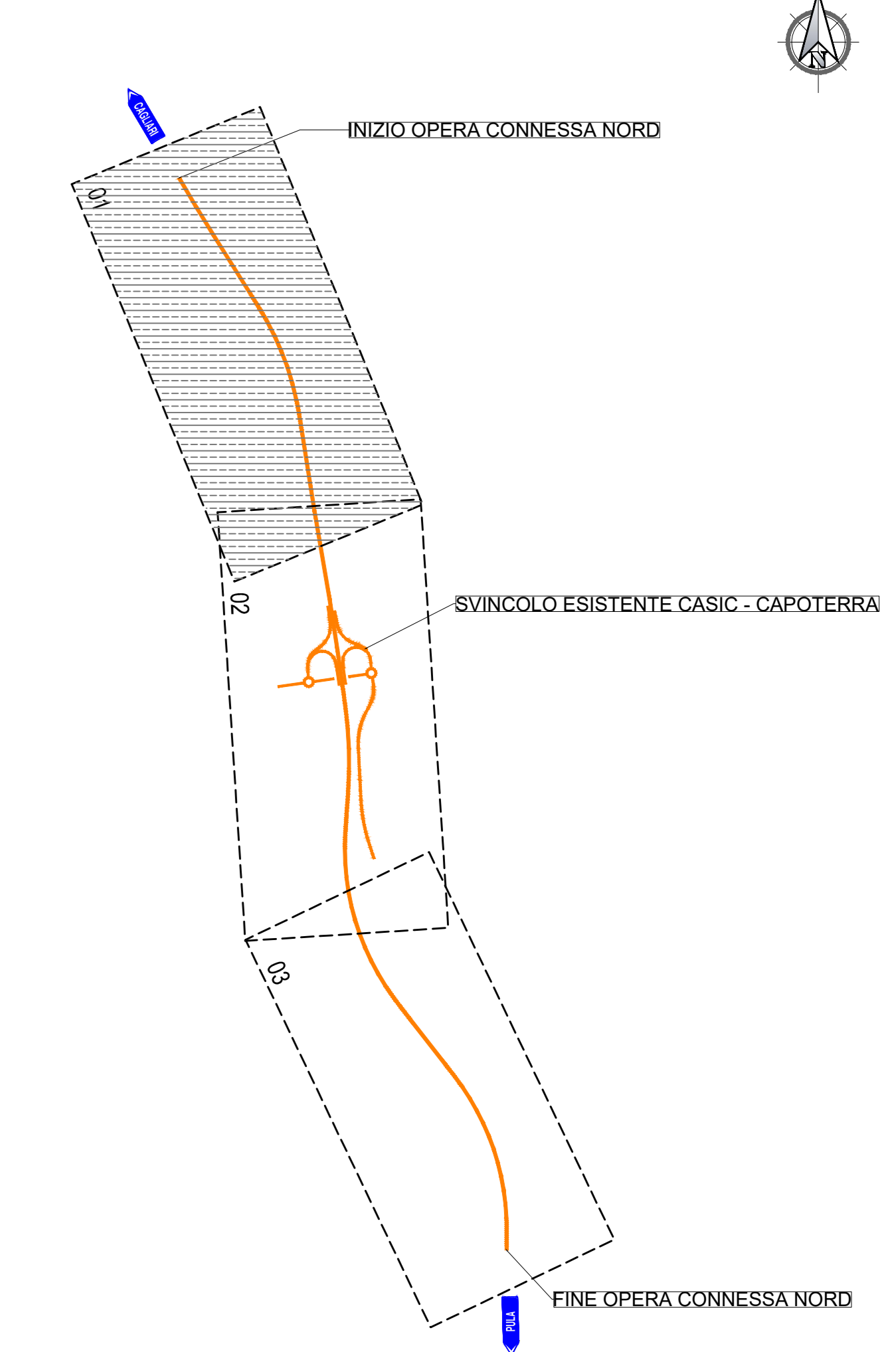
TIPOLOGIA FOSSI

	F1	FOSSO IN TERRA DISPERDENTE
	F2	FOSSO RIESTRITO IN CLS
	F3	



LEGENDA:

	Area impermeabile		Reticolo idrografico
	Area permeabile		Displuvio di piattaforma
	Area bacini versante		Impluvio di piattaforma
	Recapito		Direzione drenaggio piattaforma



LEGENDA PLANIMETRIA DI DRENAGGIO:

- Reticolo idrografico
- Displuvio di piattaforma
- Impluvio di piattaforma
- Direzione drenaggio piattaforma
- Tombino idraulico
- Embrice - passo 15 m
- Pozzetto
- Rivestimento in massi Sp.30 cm
- Fosso di guardia rivestito in cls
- Fosso disperdente
- Collettore drenaggio in viadotto in acciaio zincato
- Cunetta alla francese
- Cunetta e collettore
- Canaletta con collettore
- Canaletta rettangolare
- Fosso in terra
- Displuvio piano campagna
- Quota di progetto idraulica di piattaforma
- Quota di progetto fossi di guardia
- Recapito
- Bacino di laminazione e dispersione
- Indicazione fosso rivestito in cls
- Indicazione fosso disperdente

Nuova S.S.195 "Sulcitana" Tratto Cagliari - Pula
Collegamento con la S.S.130 e aeroporto di Cagliari Elmas
Opera Connessa Nord

PROGETTO DEFINITIVO

IL GEOLOGO Dott. Geol. Marco Leonardi Ordine dei geologi della Regione Lazio n. 1341 COORDINATORE PER LA SICUREZZA IN FASE DI PROGETTAZIONE Ing. Ambrogio Signorilli Ordine Ingegneri Provincia di Roma n. A35111		GRUPPO DI PROGETTAZIONE (Mandatario) GP INGENNERIA GESTIONE PROGETTI INGENNERIA srl (Mandatario) Ing. Paolo Orsini Ordine Ingegneri Provincia di Roma n. 4317 (Mandatario) Ing. Giuseppe... Ordine Ingegneri Provincia di Roma n. 4317 (Mandatario) Ing. Vincenzo Secreti Ordine Ingegneri Provincia di Crotone n. 412	
VISTO IL RESPONSABILE DEL PROCEDIMENTO Ing. Michele Coghe		IL PROGETTISTA E RESPONSABILE DELL'INTEGRAZIONE DELLE BREVETTATURE SPECIALISTICHE (DPR207/10 ART. 15 COMMA 1) Dott. Ing. GIORGIO GUIDUCCI Ordine Ingegneri Provincia di Roma n. 34035	

IDROLOGIA ED IDRAULICA
IDRAULICA DI PIATTAFORMA
PLANIMETRIA IDRAULICA DI DRENAGGIO
Tavola 1

CODICE PROGETTO	PROGETTO	LV.	AVV.C.	NOME FILE	T001003DRPP01_A	REVISIONE	SCALA
D/PCA/015/0	D/23			CODICE ELAB.	T001003DRPP01	A	1:2.000
D							
C							
B							
A	Emissione			Giugno '23	MALCOTTI	RESTA	GUIDUCCI
REV.	DESCRIZIONE			DATA	REDATTO	VERIFICATO	APPROVATO