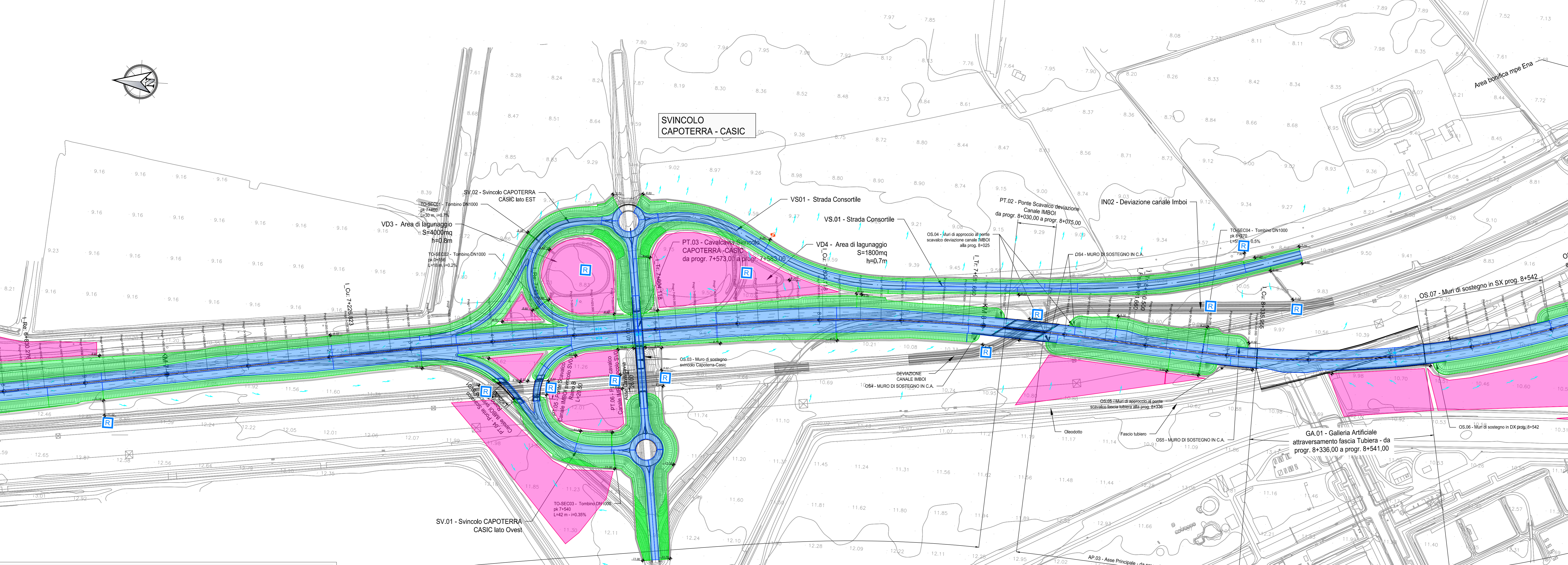


- LEGENDA PLANIMETRIA DI DRENAGGIO:**
- Reticolo idrografico
 - Displuvio di piattaforma
 - Impluvio di piattaforma
 - Direzione drenaggio piattaforma
 - Tombino idraulico
 - Embrice - passo 15 m
 - Pozzetto
 - Rivestimento in massi Sp.30 cm
 - Fosso di guardia rivestito in cls
 - Fosso disperdente
 - Collettore drenaggio in viadotto in acciaio zincato
 - Cunetta alla francese
 - Cunetta e collettore
 - Canaletta con collettore
 - Canaletta rettangolare
 - Fosso in terra
 - Displuvio piano campagna
 - Quota di progetto idraulica di piattaforma
 - Quota di progetto fossi di guardia
 - Recapito
 - Bacino di laminazione e dispersione
 - Indicazione fossi rivestiti in cls
 - Sviluppo
 - Tipologia
 - Indicazione fossi disperdenti
 - Sviluppo
 - Tipologia



- LEGENDA:**
- Area impermeabile
 - Area permeabile
 - Area bacini versante
 - Recapito
 - Reticolo idrografico
 - Displuvio di piattaforma
 - Impluvio di piattaforma
 - Direzione drenaggio piattaforma

Sanas
GRUPPO FS ITALIANE

Direzione Tecnica

Nuova S.S.195 "Sulcitana" Tratto Cagliari - Pula
Collegamento con la S.S.130 e aeroporto di Cagliari Elmas
Opera Connessa Nord

PROGETTO DEFINITIVO

PROGETTAZIONE: RTI GFI-IND-SALIN-HYPRO

<p>IL GEOLOGO</p> <p>Dott. Geol. Marco Leonardi Ordine dei geologi della Regione Lazio n. 1341</p>	<p>PROGETTISTI SPECIALISTICI</p> <p>Ing. Ambrogio Signorini Ordine Ingegneri Provincia di Roma n. A35111</p>	<p>GRUPPO DI PROGETTAZIONE (Mandatario)</p> <p>GP INGENNERIA GESTIONE PROGETTI INGENNERIA s.r.l.</p>
<p>COORDINATORE PER LA SICUREZZA IN FASE DI PROGETTAZIONE</p> <p>Ing. Ambrogio Signorini Ordine Ingegneri Provincia di Roma n. A35111</p>	<p>Ing. Paolo Orsini Ordine Ingegneri Provincia di Roma n. A35111</p>	<p>(Mandatario)</p> <p>RD RISORSE DI INGEGNERIA s.p.a.</p>
<p>VISTO IL RESPONSABILE DEL PROCEDIMENTO</p> <p>Ing. Michele Coghe</p>	<p>Ing. Giuseppe Rossi Ordine Ingegneri Provincia di Roma n. A35111</p>	<p>(Mandatario)</p> <p>HYPRO HYPRO s.p.a.</p>
	<p>Ing. Vincenzo Secreti Ordine Ingegneri Provincia di Crotone n. 412</p>	<p>IL PROGETTISTA E RESPONSABILE DELL'INTEGRAZIONE DELLE PROVAZIONI SPECIALISTICHE (DPR207/02 ART. 15 COMMA 2)</p> <p>Dott. Ing. GIORGIO GUIDUCCI Ordine Ingegneri Provincia di Roma n. 24035</p>

**IDROLOGIA ED IDRAULICA
IDRAULICA DI PIATTAFORMA
PLANIMETRIA IDRAULICA DI DRENAGGIO
Tavola 2**

CODICE PROGETTO	NOVE FILE	T001003DRPP02_A	REVISIONE	SCALA
PROGETTO	LV. ARGO	D 23	A	1:2.000
D				
C				
B				
A	Emisione	Giugno '23	MALCOTTI	RESTA
REV.	DESCRIZIONE	DATA	REDATTO	VERIFICATO
				GUIDUCCI