

Nuova S.S.195 "Sulcitana" Tratto Cagliari - Pula
Collegamento con la S.S.130 e aeroporto di Cagliari Elmas
Opera Connessa Nord

PROGETTO DEFINITIVO

PROGETTAZIONE: RTI GPI-IRD-SAIM-HYPRO

<p>IL GEOLOGO</p> <p>Dott. Geol. Marco Leonardi Ordine dei geologi della Regione Lazio n. 1541</p>	<p>I PROGETTISTI SPECIALISTICI</p> <p>Ing. Ambrogio Signorelli Ordine Ingegneri Provincia di Roma n. A35111 settore a-b-c</p>	<p>GRUPPO DI PROGETTAZIONE (Mandatario)</p> <p>GPI INGEGNERIA GESTIONE PROGETTI INGEGNERIA srl</p>
<p>COORDINATORE PER LA SICUREZZA IN FASE DI PROGETTAZIONE</p> <p>Ing. Ambrogio Signorelli Ordine Ingegneri Provincia di Roma n. A35111</p>	<p>Ing. Paolo Orsini Ordine Ingegneri Provincia di Roma n. 13817</p> <p>Ing. Giuseppe Resta Ordine Ingegneri Provincia di Roma n. 20629</p>	<p>(Mandante)</p> <p>IRD ENGINEERING</p> <p>SAIM Studio di Architettura e Ingegneria Moderna</p> <p>(Mandante)</p> <p>HYpro</p>
<p>VISTO: IL RESPONSABILE DEL PROCEDIMENTO</p> <p>Ing. Michele Coghe</p>	<p>Ing. Vincenzo Secreti Ordine Ingegneri Provincia di Crotone n. 412</p>	<p>IL PROGETTISTA E RESPONSABILE DELL'INTEGRAZIONE DELLE PRESTAZIONI SPECIALISTICHE (DPR207/10 ART 15 COMMA 2):</p> <p>Dott. Ing. GIORGIO GUIDUCCI Ordine Ingegneri Provincia di Roma n. 14035</p>

IMPIANTI

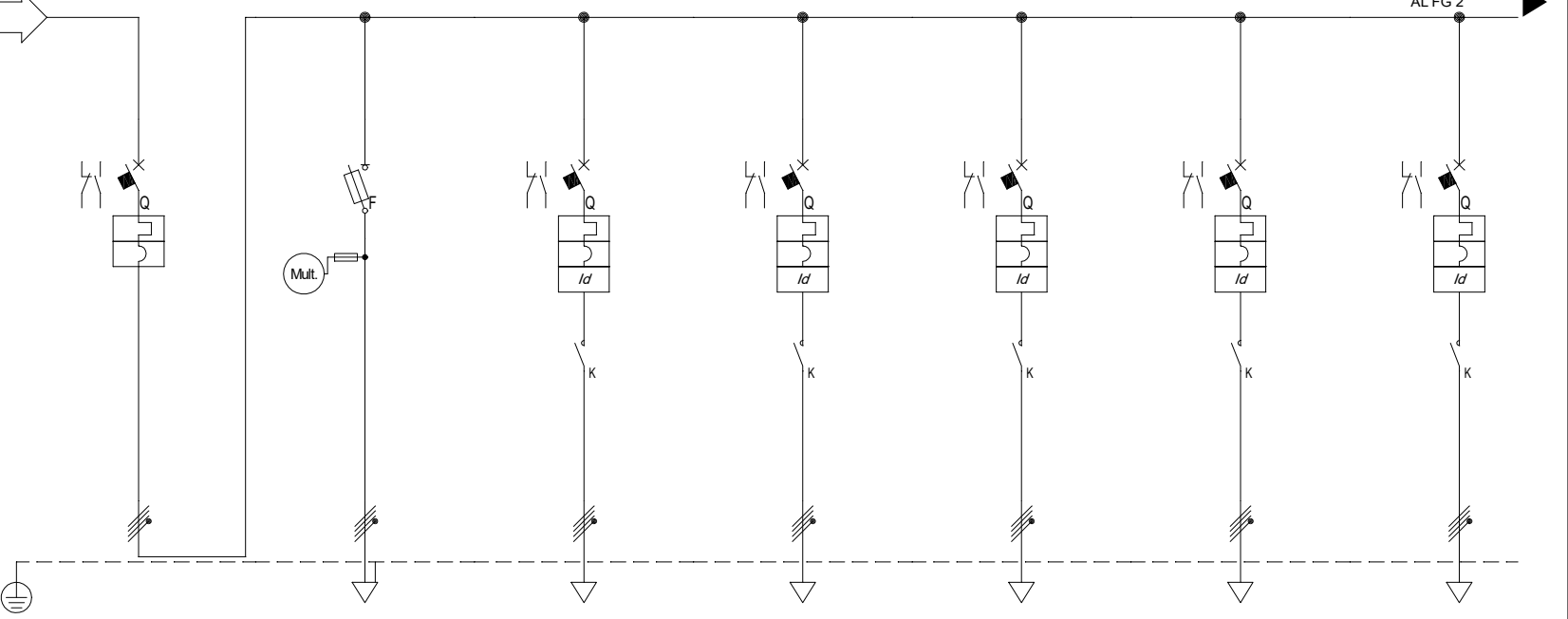
SCHEMI UNIFILARI QUADRI ELETTRICI

CODICE PROGETTO		NOME FILE		REVISIONE	SCALA
PROGETTO LIV. ANNO DPCA0150 D 23		T00SV00IMPRE03_A		A	-
CODICE ELAB. T00SV00IMPRE03					
D					
C					
B					
A	Emissione	Giugno '23	Koch	Signorelli	Guiducci
REV.	DESCRIZIONE	DATA	REDATTO	VERIFICATO	APPROVATO

Non di permesso, sempre, a terzi, riprodurre questo documento, né utilizzarne il contenuto o renderne comunque pubblica, senza la nostra autorizzazione esplicita. Con la presente, consentiamo il risarcimento dei danni subiti. È fatta riserva di tutti i diritti derivanti da brevetti o modelli.

Da Quadro:	Fornitura
Partenza:	
Cavo [mm ²]:	1(4x16)+(1PE16)
Lunghezza [m]:	15
Tensione [V]:	400
Frequenza [Hz]:	50
Polarità:	Quadripolare
Tipo morsetto:	
Numerazione morsetto:	

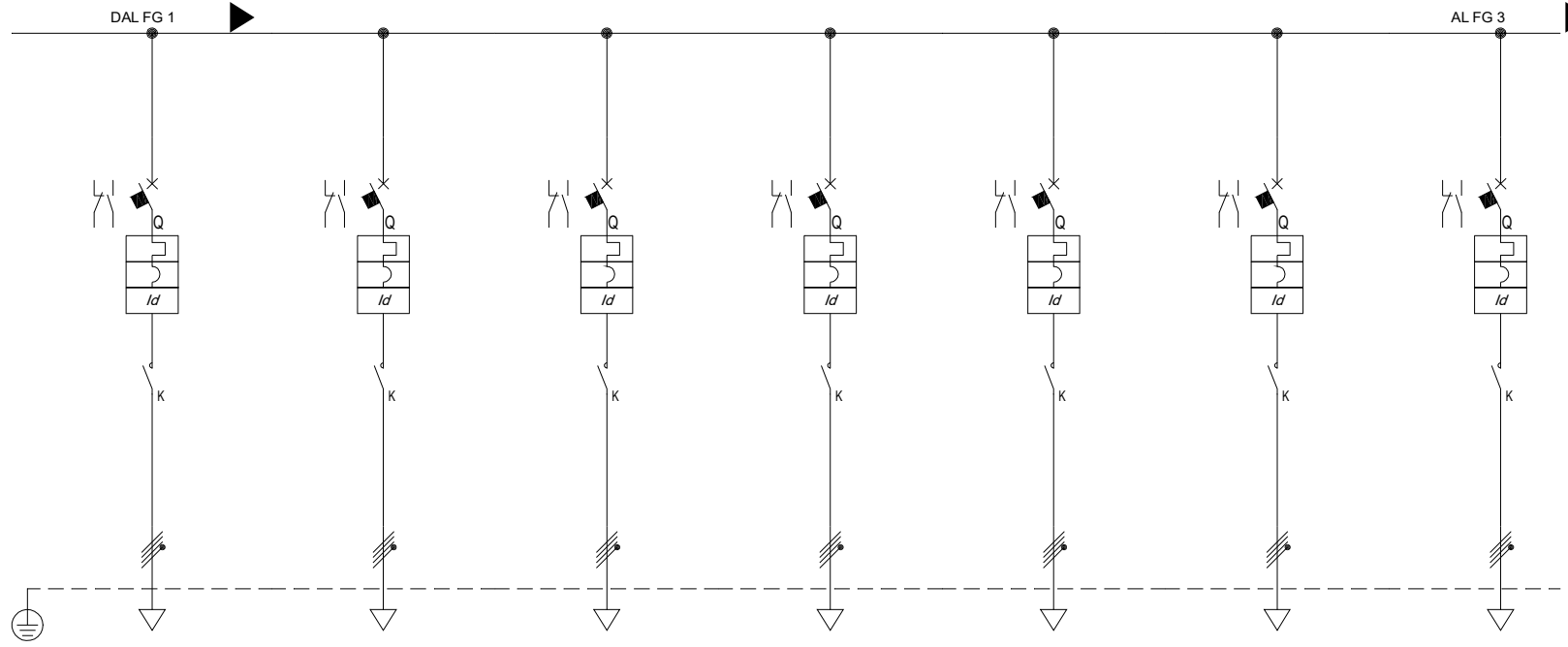
Prefisso quadro:	Q1
Alimentazione:	Quadripolare
I _k Max [kA]:	4,598
Tensione nominale di impiego [V]:	400
Tensione di isolamento nominale[V]:	
Frequenza [Hz]:	50
Corrente ammissibile 1 s [kA]:	6
Grado di protezione IP:	---
Codice:	



Utenza Circuito C1		Utenza Circuito C2		Utenza Circuito C3		Utenza Circuito C4		Utenza Circuito C5		
Sigla utenza	GEN1	MIS1	Circuito C1	Circuito C2	Circuito C3	Circuito C4	Circuito C5			
Descrizione		Multimetro	Illuminazione Rampe Svincolo	Illuminazione Rampe Svincolo	Illuminazione Rampe Svincolo	Illuminazione Rampe Svincolo	Illuminazione Rampe Svincolo	Illuminazione Rampe Svincolo		
Potenza Contemporanea [kW]	11	0	0,75	0,75	0,8	0,8	0,8	0,8		
Corrente (I _b) [A]	18	0	1,14	1,14	1,215	1,215	1,215	1,215		
CosFi	0,95	---	0,95	0,95	0,95	0,95	0,95	0,95		
Coeff. di Contemporaneità [%]	100	100	100	100	100	100	100	100		
Schema Funzionale										
PROTEZIONE	Marca									
	Modello	5SL64326BB	3NW6 Gr. 8.5x31.5 Ridotto	5SL64067BB+5SM26436	5SL64067BB+5SM26436	5SL64067BB+5SM26436	5SL64067BB+5SM26436	5SL64067BB+5SM26436	5SL64067BB+5SM26436	
	Esecuzione									
	I _m (max/min/reg) [A]	---/---/160	---/---/27	---/---/60	---/---/60	---/---/60	---/---/60	---/---/60	---/---/60	
	I _n (max/min/reg) [A]	---/---/32	---/---/10	---/---/6	---/---/6	---/---/6	---/---/6	---/---/6	---/---/6	
	Poli / Curva	4 x 32 / B	3P x 10 + N / gL	4 x 6 / C	4 x 6 / C	4 x 6 / C	4 x 6 / C	4 x 6 / C	4 x 6 / C	
	P.d.I. [kA]	6	50	6	6	6	6	6	6	
I differenziale [A]	---	---	0,3 - Cl. A	0,3 - Cl. A	0,3 - Cl. A	0,3 - Cl. A	0,3 - Cl. A	0,3 - Cl. A		
Coeff. Utilizzazione Ku [%]	100	100	100	100	100	100	100	100		
Contattore Tipo										
NOTE										
LINEA	C.d.t Linea (con I _b) [%]	0,28	0,28	1,24	1,24	1,3	1,3	1,76		
	Sigla	---	---	ARG16OR16	ARG16OR16	ARG16OR16	ARG16OR16	ARG16OR16		
	Lungh /L. max Prot [m]	---/---	---/---	620/2.447	620/2.447	620/2.294	620/2.294	900/2.294		
	Posa	---	---	92/A2_2/30/0,8	92/A2_2/30/0,8	92/A2_2/30/0,8	92/A2_2/30/0,8	92/A2_2/30/0,8		
	Sezione [mmq]	---	---	1(4x10)	1(4x10)	1(4x10)	1(4x10)	1(4x10)		
Portata (I _z) [A]	---	---	32	32	32	32	32			

Data:					Impianto:					Quadro Illuminazione Svincolo Q1					Q1	
Disegn.:					Note:											
Contr.:										Nome File:					Foglio:	
Nr. Data					Descrizione					Dis. Contr. Visto:					Segue:	
										U_Q1_00001					ANAS SpA	
															1	
															2	
															Nr. Disegno:	

Non di permesso, e' espressamente vietato riprodurre questo documento, né utilizzarne il contenuto o
 rendere comunque pubblica o privata la sua autorizzazione esplicita. Con la presente, i diritti di
 autore e di proprietà intellettuale sono riservati in favore del progettista. E' fatta riserva di tutti i diritti derivanti da brevetti o modelli.

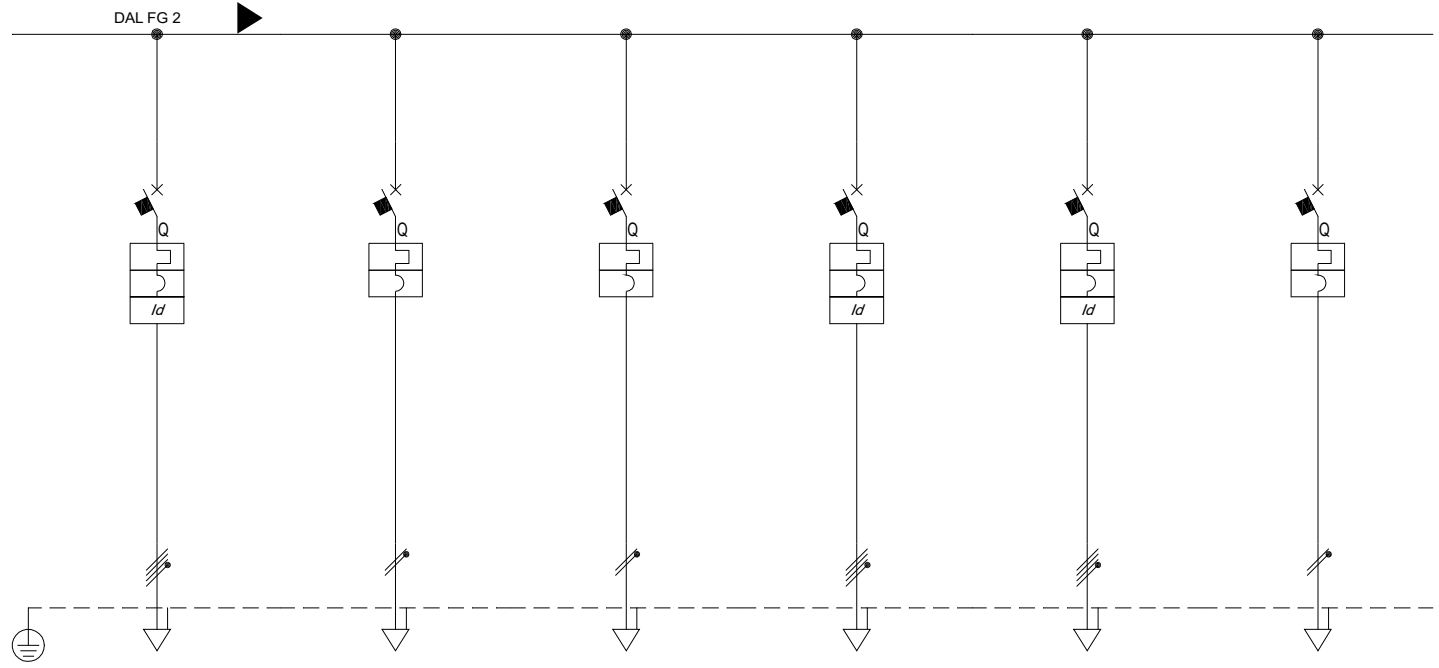


Utenza Circuito C6 Utenza Circuito C7 Utenza Circuito C8 Utenza Circuito C9 Utenza Circuito C10 Utenza Circuito C11 Utenza Circuito C12

Sigla utenza		Circuito C6	Circuito C7	Circuito C8	Circuito C9	Circuito C10	Circuito C11	Circuito C12
Descrizione		illuminazione Rampe Svincolo	illuminazione Rampe Svincolo	illuminazione Rampe Svincolo	illuminazione Rotatoria	illuminazione Rotatoria	illuminazione Viabilità Secondaria	illuminazione Viabilità Secondaria
Potenza Contemporanea [kW]		0,8	0,8	0,8	0,57	0,57	0,57	0,57
Corrente (Ib) [A]		1.215	1.215	1.215	0,866	0,866	0,866	0,866
CosFi		0,95	0,95	0,95	0,95	0,95	0,95	0,95
Coeff. di Contemporaneita' [%]		100	100	100	100	100	100	100
Schema Funzionale								
PROTEZIONE	Marca							
	Modello	5SL64067BB+5SM26436	5SL64067BB+5SM26436	5SL64067BB+5SM26436	5SL64067BB+5SM26436	5SL64067BB+5SM26436	5SL64067BB+5SM26436	5SL64067BB+5SM26436
	Esecuzione							
	Im (max/min/reg) [A]	---/---/60	---/---/60	---/---/60	---/---/60	---/---/60	---/---/60	---/---/60
	In (max/min/reg) [A]	---/---/6	---/---/6	---/---/6	---/---/6	---/---/6	---/---/6	---/---/6
	Poli / Curva	4 x 6 / C	4 x 6 / C	4 x 6 / C	4 x 6 / C	4 x 6 / C	4 x 6 / C	4 x 6 / C
	P.d.l. [kA]	6	6	6	6	6	6	6
I differenziale [A]	0,3 - Cl. A	0,3 - Cl. A	0,3 - Cl. A	0,3 - Cl. A	0,3 - Cl. A	0,3 - Cl. A	0,3 - Cl. A	
Coeff. Utilizzazione Ku [%]		100	100	100	100	100	100	100
Contattore Tipo								
NOTE								
LINEA	C.d.t Linea (con Ib) [%]	1,76	1,76	1,76	0,93	0,58	0,93	0,58
	Sigla	ARG16OR16	ARG16OR16	ARG16OR16	ARG16OR16	ARG16OR16	ARG16OR16	ARG16OR16
	Lungh /L. max Prot [m]	900/2.294	900/2.294	900/2.294	550/3.223	250/3.223	550/3.223	250/3.223
	Posa	92/A2_2/30/0,8	92/A2_2/30/0,8	92/A2_2/30/0,8	92/A2_2/30/0,8	92/A2_2/30/0,8	92/A2_2/30/0,8	92/A2_2/30/0,8
	Sezione [mmq]	1(4x10)	1(4x10)	1(4x10)	1(4x10)	1(4x10)	1(4x10)	1(4x10)
Portata (Iz) [A]	32	32	32	32	32	32	32	

					Data:	Impianto:		Quadro Illuminazione Svincolo Q1				Q1	
					Disegn.:	Note:							
					Contr.:			Nome File:		Committente:	Foglio:	Segue:	Nr. Disegno:
Nr.	Data	Descrizione	Dis.	Contr.	Visto:			U_Q1_00002		ANAS SpA	2	3	

Non è permesso, espressamente o per via di riproduzione, ristampare, modificare, utilizzare, il contenuto o rendere comunque pubblica o diffusa senza la nostra autorizzazione esplicita. Con la presente, comprese le informazioni, i dati, i disegni, i programmi, i software, i database, i materiali, i diritti di brevetto o di marchi, sono riservati in caso di furto, perdita o distruzione.



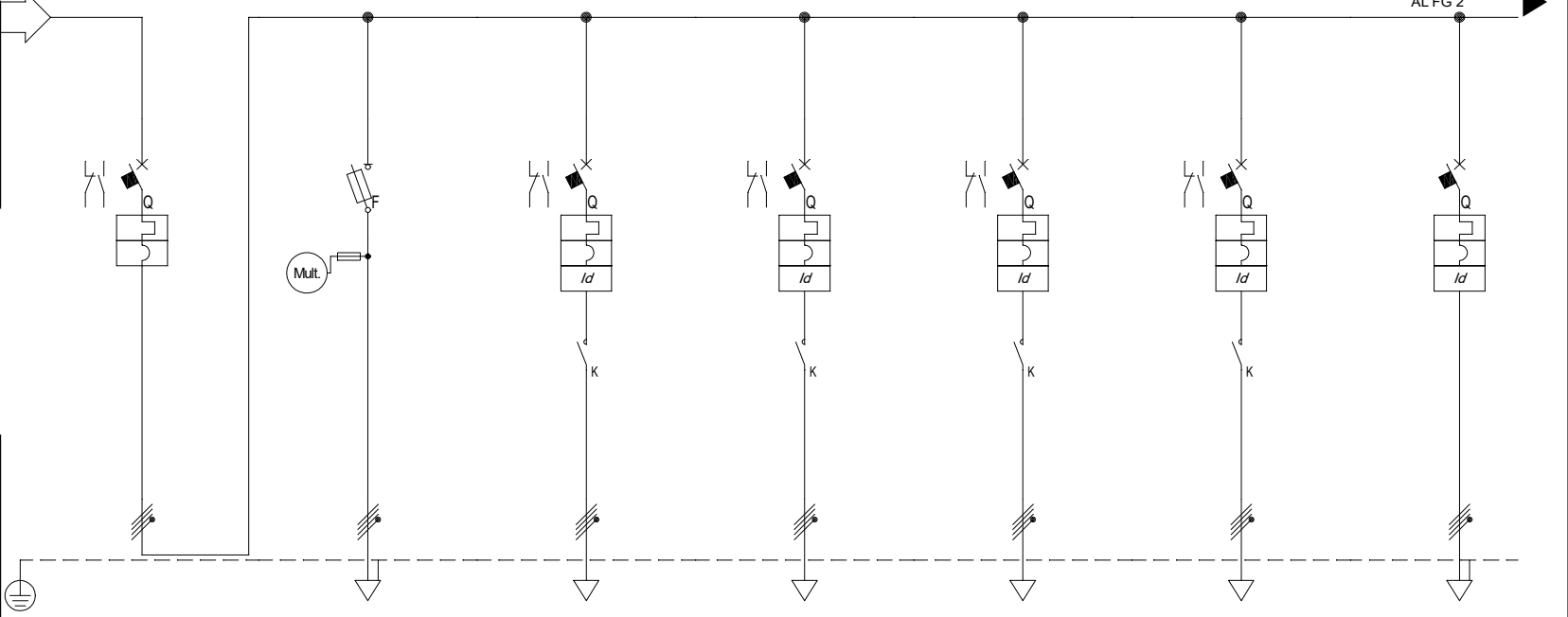
Sigla utenza	FM1	AUX1	AUX2	RIS1	RIS2	RIS3	
Descrizione	Presa trifase	Auxilari Illuminazione	Auxilari Illuminazione	Riserva 1	Riserva 2	Riserva 3	
Potenza Contemporanea [kW]	1,5	0,5	0,5	0	0	0	
Corrente (Ib) [A]	2,279	2,279	2,279	0	0	0	
CosFi	0,95	0,95	0,95	---	---	---	
Coeff. di Contemporaneita' [%]	100	100	100	100	100	100	
Schema Funzionale							
PROTEZIONE	Marca						
	Modello	5SL64067BB+5SM26436	5SL65067BB	5SL65067BB	5SL64067BB+5SM26436	5SL64067BB+5SM26436	5SL65067BB
	Esecuzione						
	Im (max/min/reg) [A]	---/---/60	---/---/60	---/---/60	---/---/60	---/---/60	---/---/60
	In (max/min/reg) [A]	---/---/6	---/---/6	---/---/6	---/---/6	---/---/6	---/---/6
	Poli / Curva	4 x 6 / C	1P x 6 + N / C	1P x 6 + N / C	4 x 6 / C	4 x 6 / C	1P x 6 + N / C
	P.d.I. [kA]	6	6	6	6	6	6
I differenziale [A]	0,3 - Cl. A	---	---	0,3 - Cl. A	0,3 - Cl. A	---	
Coeff. Utilizzazione Ku [%]	100	100	100	100	100	100	
Contattore Tipo							
NOTE							
LINEA	C.d.t Linea (con Ib) [%]	0,32	0,47	0,47	0,28	0,28	0,28
	Sigla	FG16OR16/FG16R16 PE	FG16OR16/FS17 PE	FG16OR16/FS17 PE	---	---	---
	Lungh /L. max Prot [m]	5/769	10/237	10/237	---/---	---/---	---/---
	Posa	143/3M13_/30/0,8	143/3M13_/30/0,8	143/3M13_/30/0,8	---	---	---
	Sezione [mmq]	1(4x4)+(1PE1,5)	1(2x2,5)+(1PE2,5)	1(2x2,5)+(1PE2,5)	---	---	---
	Portata (Iz) [A]	34	29	29	---	---	---

					Data:	Impianto:		Quadro Illuminazione Svincolo Q1				Q1		
					Disegn.:	Note:								
					Contr.:			Nome File:		Committente:		Foglio:	Segue:	Nr. Disegno:
Nr.	Data	Descrizione	Dis.	Contr.	Visto:			U_Q1_00003		ANAS SpA		3	-	

Non di permesso, e sempre a terzi, riprodurre questo documento, né utilizzarne il contenuto o renderne comunicazione senza la nostra autorizzazione esplicita. Con la presente compariamo il risarcimento dei danni subiti. È fatta riserva di tutti i diritti derivanti da brevetti o modelli.

Da Quadro:	Fornitura
Partenza:	
Cavo [mm ²]:	1(4x16)+(1PE16)
Lunghezza [m]:	15
Tensione [V]:	400
Frequenza [Hz]:	50
Polarità:	Quadripolare
Tipo morsetto:	
Numerazione morsetto:	

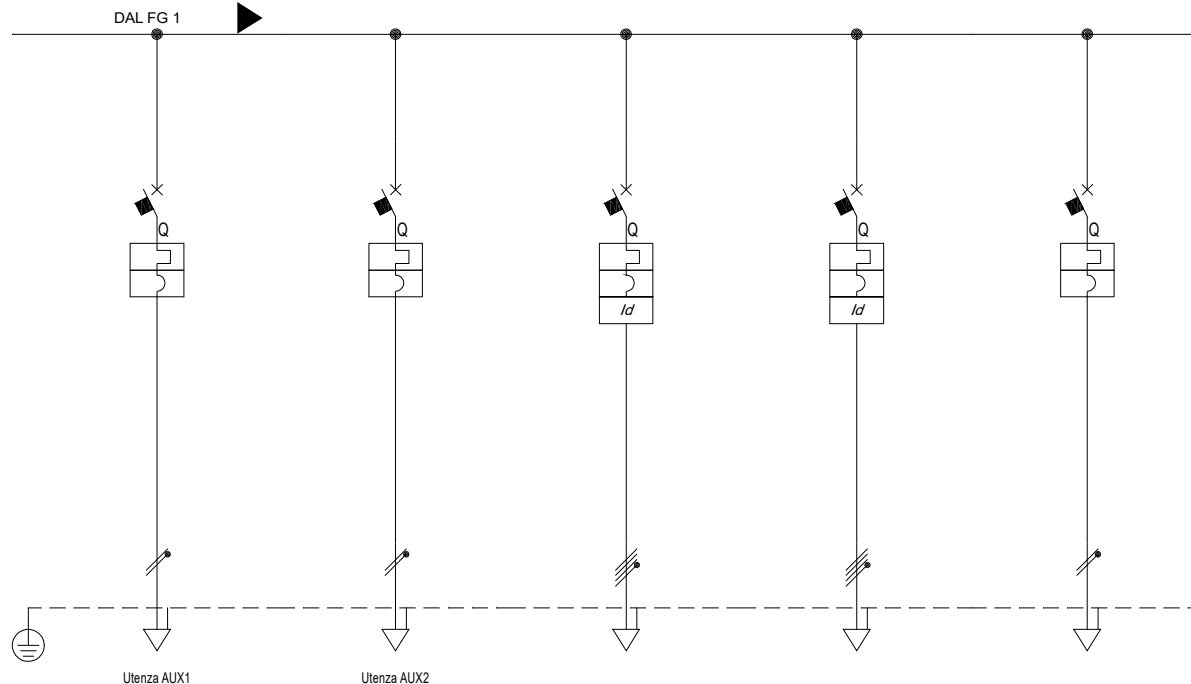
Prefisso quadro:	Q1
Alimentazione:	Quadripolare
I _k Max [kA]:	4,404
Tensione nominale di impiego [V]:	400
Tensione di isolamento nominale[V]:	
Frequenza [Hz]:	50
Corrente ammissibile 1 s [kA]:	4,5
Grado di protezione IP:	---
Codice:	



Sigla utenza		GEN1	MIS1	Circuito C1	Circuito C2	Circuito C3	Circuito C4	FM1
Descrizione			Multimetro	Illuminazione Galleria	Illuminazione Galleria	Illuminazione Galleria	Illuminazione Galleria	Pressa trifase
Potenza Contemporanea [kW]		4,1	0	0,4	0,4	0,4	0,4	1,5
Corrente (I _b) [A]		6,989	0	0,608	0,608	0,608	0,608	2,279
CosFi		0,95	---	0,95	0,95	0,95	0,95	0,95
Coeff. di Contemporaneità [%]		100	100	100	100	100	100	100
Schema Funzionale								
PROTEZIONE	Marca							
	Modello	5SL64166BB	3NW6 Gr. 8.5x31.5 Ridotto	5SL64067BB+5SM26436	5SL64067BB+5SM26436	5SL64067BB+5SM26436	5SL64067BB+5SM26436	5SL64067BB+5SM26436
	Esecuzione							
	I _m (max/min/reg) [A]	---/---/80	---/---/27	---/---/60	---/---/60	---/---/60	---/---/60	---/---/60
	I _n (max/min/reg) [A]	---/---/16	---/---/10	---/---/6	---/---/6	---/---/6	---/---/6	---/---/6
	Poli / Curva	4 x 16 / B	3P x 10 + N / gL	4 x 6 / C	4 x 6 / C	4 x 6 / C	4 x 6 / C	4 x 6 / C
P.d.I. [kA]	6	50	6	6	6	6	6	
I differenziale [A]	---	---	0,3 - Cl. A	0,3 - Cl. A	0,3 - Cl. A	0,3 - Cl. A	0,3 - Cl. A	
Coeff. Utilizzazione Ku [%]		100	100	100	100	100	100	100
Contattore Tipo								
NOTE								
LINEA	C.d.t Linea (con I _b) [%]	0,13	0,13	0,65	0,65	0,65	0,65	0,17
	Sigla	---	---	FG16OM16	FG16OM16	FG16OM16	FG16OM16	FG16OR16/FG16R16 PE
	Lungh /L. max Prot [m]	---/---	---/---	250/1.870	250/1.870	250/1.870	250/1.870	5/800
	Posa	---	---	143/A2_2/30/0,8	143/A2_2/30/0,8	143/A2_2/30/0,8	143/A2_2/30/0,8	143/3M13_30/0,8
	Sezione [mmq]	---	---	1(4x2,5)	1(4x2,5)	1(4x2,5)	1(4x2,5)	1(4x4)+(1PE1,5)
Portata (I _z) [A]	---	---	18	18	18	18	34	

Data:					Impianto:					Quadro Illuminazione Galleria di Servizio Q2					Q1																																							
Disegn.:					Note:																																																	
Contr.:										Nome File:					Committente:					Foglio:					Segue:					Nr. Disegno:																								
Nr.					Data					Descrizione					Dis.					Contr.					Visto:					U_Q1_00001					ANAS SpA					1					2									

Non è permesso, espressamente o per via di riproduzione, ristampare, modificare, utilizzare, il contenuto o rendere comunque accessibile, senza la nostra autorizzazione esplicita. Con la presente, accettiamo il risarcimento dei danni subiti. E' fatta riserva di tutti i diritti derivanti da brevetti o modelli.



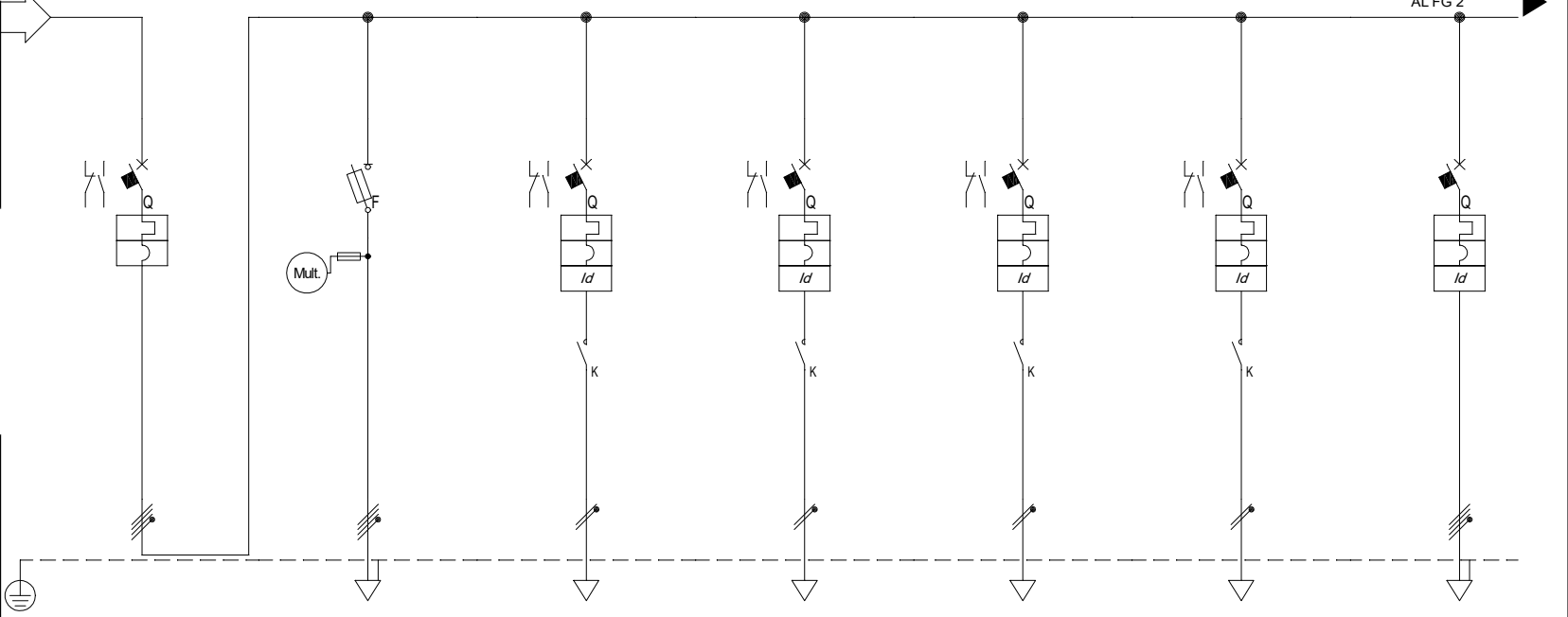
Sigla utenza	AUX1	AUX2	RIS1	RIS2	RIS3		
Descrizione	Auxilari Illuminazione	Auxilari Illuminazione	Riserva 1	Riserva 2	Riserva 3		
Potenza Contemporanea [kW]	0,5	0,5	0	0	0		
Corrente (Ib) [A]	2,279	2,279	0	0	0		
CosFi	0,95	0,95	---	---	---		
Coeff. di Contemporaneita' [%]	100	100	100	100	100		
Schema Funzionale							
PROTEZIONE	Marca						
	Modello	5SL65067BB	5SL65067BB	5SL64067BB+5SM26436	5SL64067BB+5SM26436	5SL65067BB	
	Esecuzione						
	Im (max/min/reg) [A]	---/---/60	---/---/60	---/---/60	---/---/60	---/---/60	
	In (max/min/reg) [A]	---/---/6	---/---/6	---/---/6	---/---/6	---/---/6	
	Poli / Curva	1P x 6 + N / C	1P x 6 + N / C	4 x 6 / C	4 x 6 / C	1P x 6 + N / C	
	P.d.I. [kA]	6	6	6	6	6	
I differenziale [A]	---	---	0,3 - Cl. A	0,3 - Cl. A	---		
Coeff. Utilizzazione Ku [%]	100	100	100	100	100		
Contattore Tipo							
NOTE							
LINEA	C.d.t Linea (con Ib) [%]	0,32	0,32	0,13	0,13	0,13	
	Sigla	FG16OR16/FS17 PE	FG16OR16/FS17 PE	---	---	---	
	Lungh /L. max Prot [m]	10/247	10/247	---/---	---/---	---/---	
	Posa	143/3M13_30/0,8	143/3M13_30/0,8	---	---	---	
	Sezione [mmq]	1(2x2,5)+(1PE2,5)	1(2x2,5)+(1PE2,5)	---	---	---	
	Portata (Iz) [A]	29	29	---	---	---	

					Data:	Impianto:		Quadro Illuminazione Galleria di Servizio Q2				Q1	
					Disegn.:	Note:							
					Contr.:			Nome File:		Committente:	Foglio:	Segue:	Nr. Disegno:
Nr.	Data	Descrizione	Dis.	Contr.	Visto:			U_Q1_00002		ANAS SpA	2	-	

Non è permesso, espressamente o per via di riproduzione, ristampare, copiare, utilizzare, il contenuto o rendere comunque accessibile senza la nostra autorizzazione esplicita. Con la presente, i diritti sono riservati in merito a tutti i diritti derivanti da brevetti o modelli.

Da Quadro:	Fornitura
Partenza:	
Cavo [mm ²]:	1(4x16)+(1PE16)
Lunghezza [m]:	15
Tensione [V]:	400
Frequenza [Hz]:	50
Polarità:	Quadripolare
Tipo morsetto:	
Numerazione morsetto:	

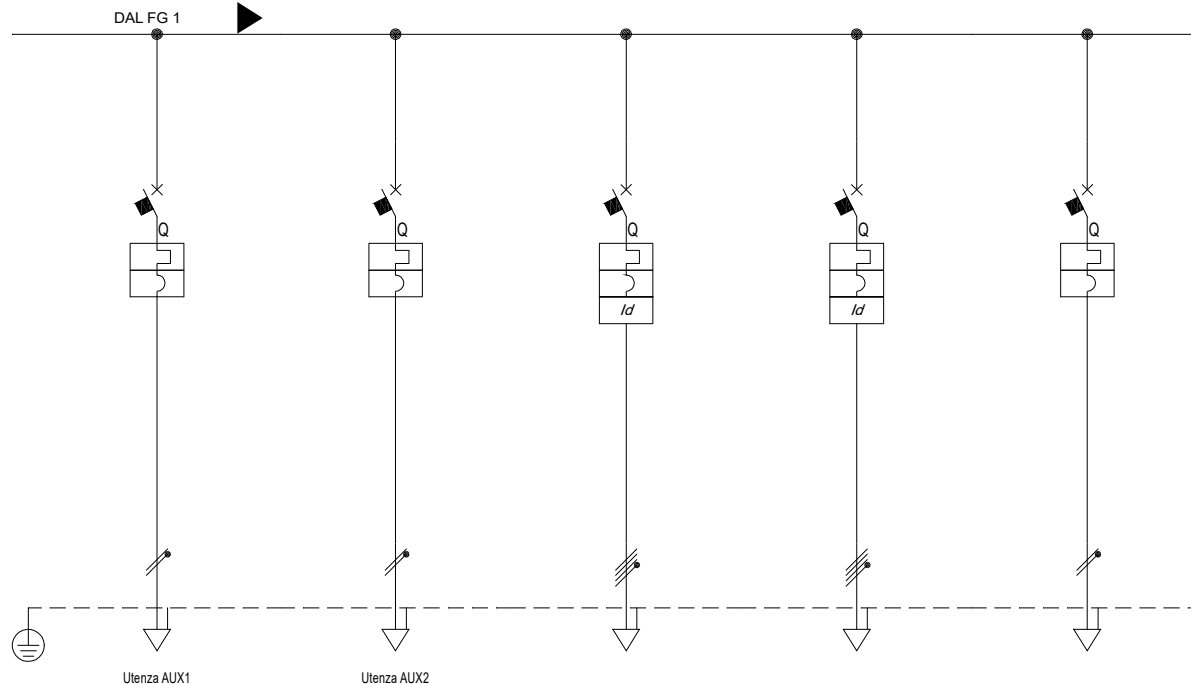
Prefisso quadro:	Q2
Alimentazione:	Quadripolare
I _k Max [kA]:	4,482
Tensione nominale di impiego [V]:	400
Tensione di isolamento nominale[V]:	
Frequenza [Hz]:	50
Corrente ammissibile 1 s [kA]:	4,5
Grado di protezione IP:	---
Codice:	



Sigla utenza	GEN1	MIS1	Circuito C1	Circuito C2	Circuito C3	Circuito C4	FM1	
Descrizione		Multimetro	Illuminazione Rampe Svincolo	Illuminazione Rampe Svincolo	Illuminazione Rampe Svincolo	Illuminazione Rampe Svincolo	Pressa trifase	
Potenza Contemporanea [kW]	3,7	0	0,3	0,3	0,3	0,3	1,5	
Corrente (I _b) [A]	5,925	0	1,367	1,367	1,367	1,367	2,279	
CosFi	0,95	---	0,95	0,95	0,95	0,95	0,95	
Coeff. di Contemporaneita' [%]	100	100	100	100	100	100	100	
Schema Funzionale								
PROTEZIONE	Marca	SIEMENS	SIEMENS	SIEMENS	SIEMENS	SIEMENS	SIEMENS	
	Modello	5SL64206BB	3NW6 Gr. 8.5x31.5 Ridotto	5SL65067BB+5SM26236	5SL65067BB+5SM26236	5SL65067BB+5SM26236	5SL65067BB+5SM26236	5SL64067BB+5SM26436
	Esecuzione							
	I _m (max/min/reg) [A]	---/---/100	---/---/27	---/---/60	---/---/60	---/---/60	---/---/60	---/---/60
	I _n (max/min/reg) [A]	---/---/20	---/---/10	---/---/6	---/---/6	---/---/6	---/---/6	---/---/6
	Poli / Curva	4 x 20 / B	3P x 10 + N / gL	1P x 6 + N / C	1P x 6 + N / C	1P x 6 + N / C	1P x 6 + N / C	4 x 6 / C
	P.d.I. [kA]	6	50	6	6	6	6	6
I differenziale [A]	---	---	0,3 - Cl. A	0,3 - Cl. A	0,3 - Cl. A	0,3 - Cl. A	0,3 - Cl. A	
Coeff. Utilizzazione Ku [%]	100	100	100	100	100	100	100	
Contattore Tipo								
NOTE								
LINEA	C.d.t Linea (con I _b) [%]	0,1	0,1	2,4	2,4	2,4	2,4	0,14
	Sigla	---	---	ARG16OR16	ARG16OR16	ARG16OR16	ARG16OR16	FG16OR16/FG16R16 PE
	Lungh /L. max Prot [m]	---/---	---/---	620/1.066	620/1.066	620/1.066	620/1.066	5/806
	Posa	---	---	92/A2_2/30/0,8	92/A2_2/30/0,8	92/A2_2/30/0,8	92/A2_2/30/0,8	143/3M13_30/0,8
	Sezione [mmq]	---	---	1(2x10)	1(2x10)	1(2x10)	1(2x10)	1(4x4)+(1PE1,5)
Portata (I _z) [A]	---	---	36	36	36	36	34	

Data:					Impianto:					Quadro Illuminazione Svincolo Fine Lotto Q2					Q2	
Disegn.:					Note:											
Contr.:										Nome File:					Foglio:	
Nr. Data					Descrizione					U_Q2_00001					Segue: 2	
Dis. Contr. Visto:										Committente:					Nr. Disegno:	
										ANAS SpA					1	

Non è permesso, espressamente o per via di terzi, riprodurre questo documento, né utilizzarne il contenuto o
 renderne comunque parte, senza la nostra autorizzazione esplicita. Con la presente autorizzazione, i diritti sono espressamente
 riservati in favore della nostra società. È fatta riserva di tutti i diritti derivanti da brevetti o modelli.



Sigla utenza		AUX1	AUX2	RIS1	RIS2	RIS3			
Descrizione		Auxilari Illuminazione	Auxilari Illuminazione	Riserva 1	Riserva 2	Riserva 3			
Potenza Contemporanea	[kW]	0,5	0,5	0	0	0			
Corrente (Ib)	[A]	2,279	2,279	0	0	0			
CosFi		0,95	0,95	---	---	---			
Coeff. di Contemporaneita'	[%]	100	100	100	100	100			
Schema Funzionale									
PROTEZIONE	Marca	SIEMENS	SIEMENS	SIEMENS	SIEMENS	SIEMENS			
	Modello	5SL65067BB	5SL65067BB	5SL64067BB+5SM26436	5SL64067BB+5SM26436	5SL65067BB			
	Esecuzione								
	Im (max/min/reg)	[A]	---/---/60	---/---/60	---/---/60	---/---/60	---/---/60		
	In (max/min/reg)	[A]	---/---/6	---/---/6	---/---/6	---/---/6	---/---/6		
	Poli / Curva		1P x 6 + N / C	1P x 6 + N / C	4 x 6 / C	4 x 6 / C	1P x 6 + N / C		
	P.d.I.	[kA]	6	6	6	6	6		
I differenziale	[A]	---	---	0,3 - Cl. A	0,3 - Cl. A	---			
Coeff. Utilizzazione Ku	[%]	100	100	100	100	100			
Contattore Tipo									
NOTE									
LINEA	C.d.t Linea (con Ib)	[%]	0,29	0,29	0,1	0,1	0,1		
	Sigla		FG16OR16/FS17 PE	FG16OR16/FS17 PE	---	---	---		
	Lungh /L. max Prot	[m]	10/249	10/249	---/---	---/---	---/---		
	Posa		143/3M13_30/0,8	143/3M13_30/0,8	---	---	---		
	Sezione	[mmq]	1(2x2,5)+(1PE2,5)	1(2x2,5)+(1PE2,5)	---	---	---		
	Portata (Iz)	[A]	29	29	---	---	---		

					Data:	Impianto:	Quadro Illuminazione Svincolo Fine Lotto Q2			Q2	
					Disegn.:	Note:					
					Contr.:						
Nr.	Data	Descrizione	Dis.	Contr.	Visto:	Nome File: U_Q2_00002		Committente: ANAS SpA	Foglio: 2	Segue: -	Nr. Disegno: