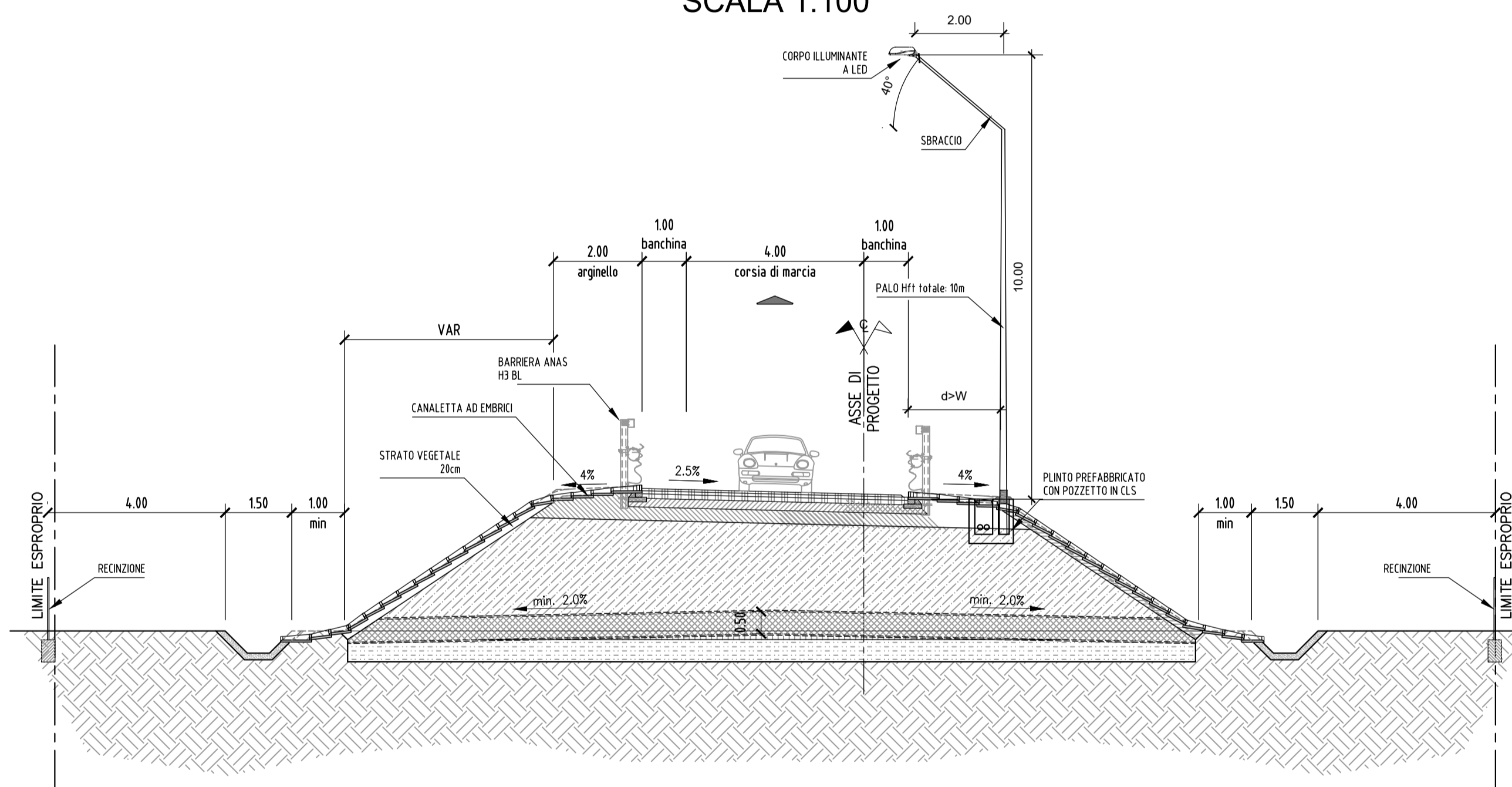
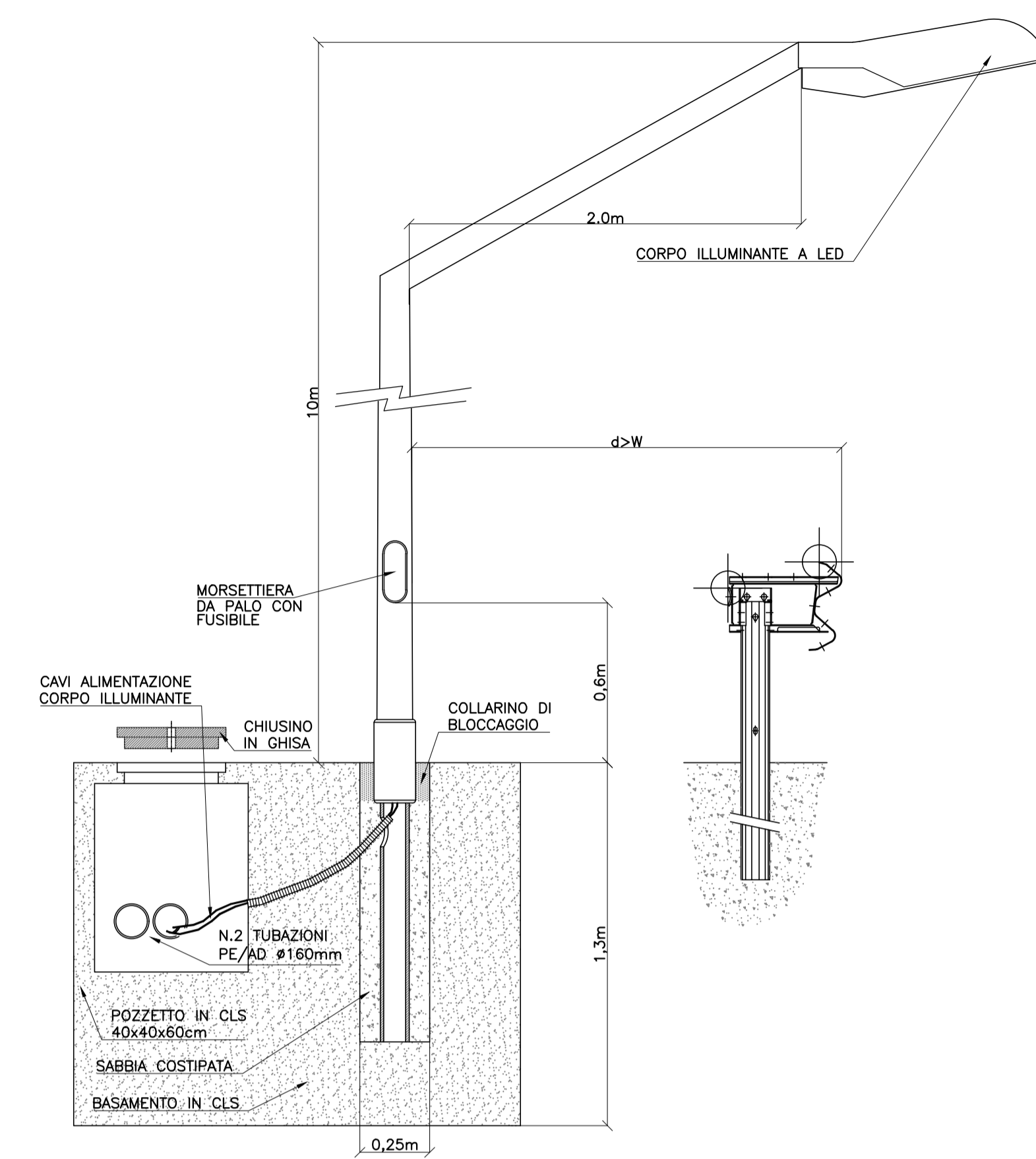


SEZIONE TIPO ILLUMINAZIONE IN RILEVATO RAMPA SVINCOLO SCALA 1:100



SEZIONE TIPO ILLUMINAZIONE IN RILEVATO ROTATORIA SCALA 1:100



Direzione Tecnica

Nuova S.S.195 "Sulcitana" Tratto Cagliari - Pula
Collegamento con la S.S.130 e aeroporto di Cagliari Elmas
Opera Connessa Nord

PROGETTO DEFINITIVO

PROGETTAZIONE: RTI GPH-IRD-SAIM-HYPRO

IL GEOLOGO Ing. Ambrogio Signorelli Ordine dei geologi della Regione Lazio n. 1541 COORDINATORE PER LA SICUREZZA IN FASE DI PROGETTAZIONE Ing. Paolo Orsini Ordine Ingegneri Provincia di Roma n. 13817	I PROGETTISTI SPECIALISTICI (Mandatari) Ing. Ambrogio Signorelli Ordine Ingegneri Provincia di Roma n. 14035 Ing. Paolo Orsini Ordine Ingegneri Provincia di Roma n. 13817	GRUPPO DI PROGETTAZIONE (Mandatario) GP INGEGNERIA GESTIONE PROGETTI INGEGNERIA srl RO Studio di Architettura e Ingegneria Moderna HYpro
	Ing. Giuseppe Resta Ordine Ingegneri Provincia di Roma n. 20629	(Mandante)
VISTO: IL RESPONSABILE DEL PROCEDIMENTO Ing. Michele Coghe	Ing. Vincenzo Secreti Ordine Ingegneri Provincia di Crotone n. 412	IL PROGETTISTA E RESPONSABILE DELL'INTEGRAZIONE DELLE PRESTAZIONI SPECIALISTICHE (DPR207/10 ART 15 COMMA 2) Ing. GIORGIO GUIDUCCI ORDINE INGEGNERI ROMA n. 14035

IMPIANTI
IMPIANTI ILLUMINAZIONE SVINCOLI
SEZIONI TIPO E PARTICOLARI COSTRUTTIVI

CODICE PROGETTO	NOME FILE	REVISIONE	SCALA
PROGETTO DPCA0150	T00SV03IMPDC01_A	A	VARIE
LIV. ANNO D 23	CODICE ELAB. T00SV03IMPDC01		
D			
C			
B			
A	Emisione	Giugno '23	Koch Signorelli Guiducci
REV.	DESCRIZIONE	DATA	REDATTO VERIFICATO APPROVATO