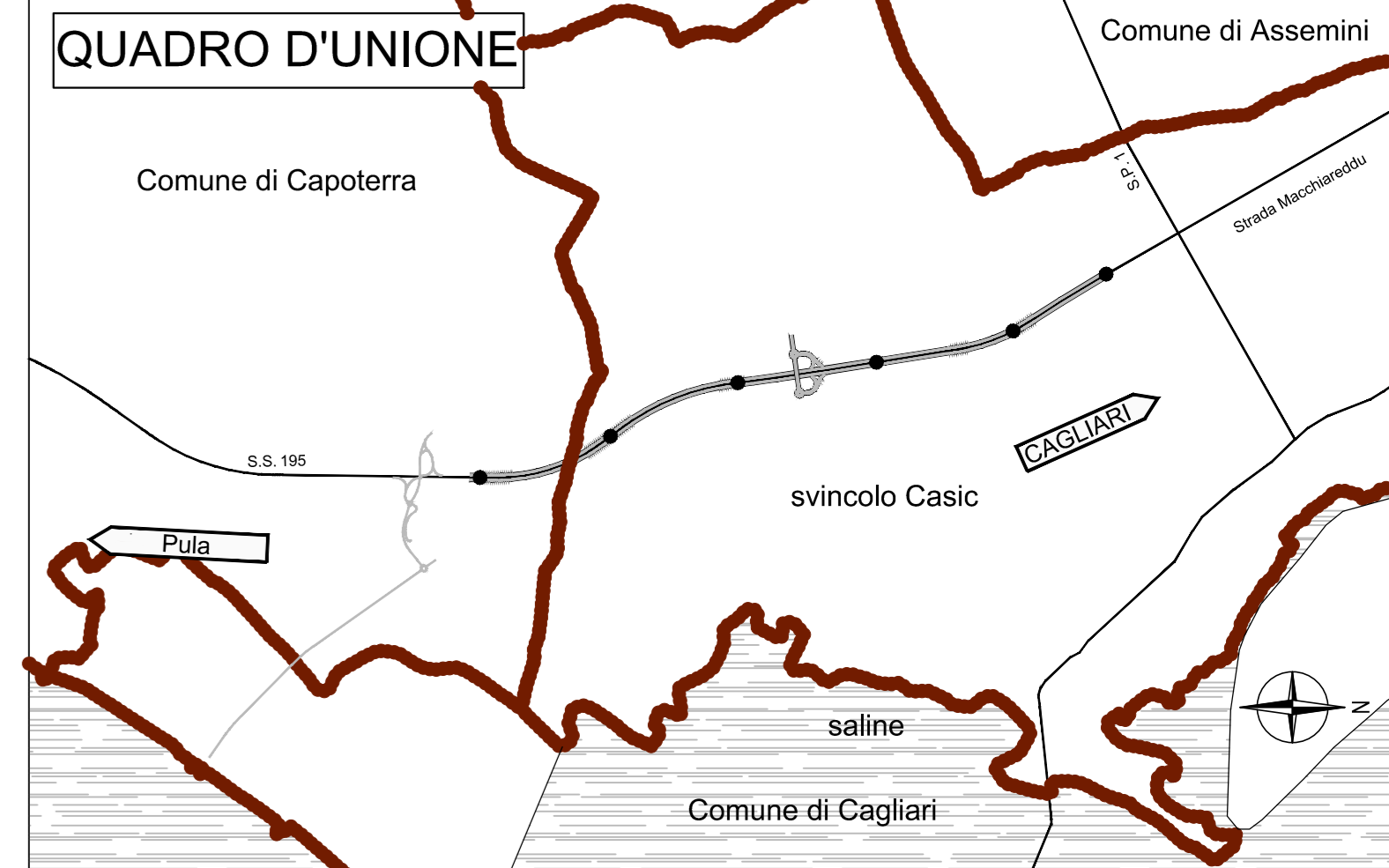
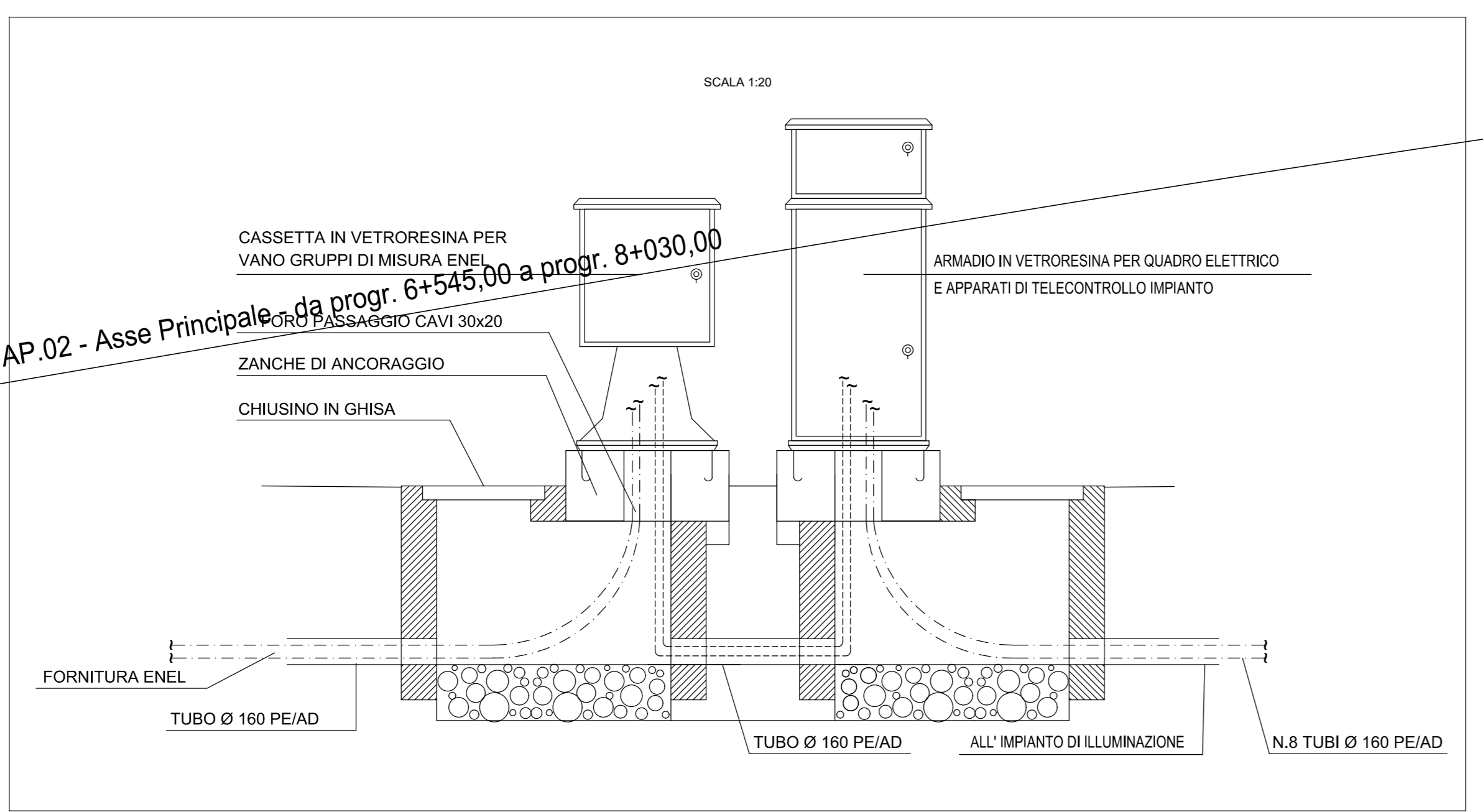
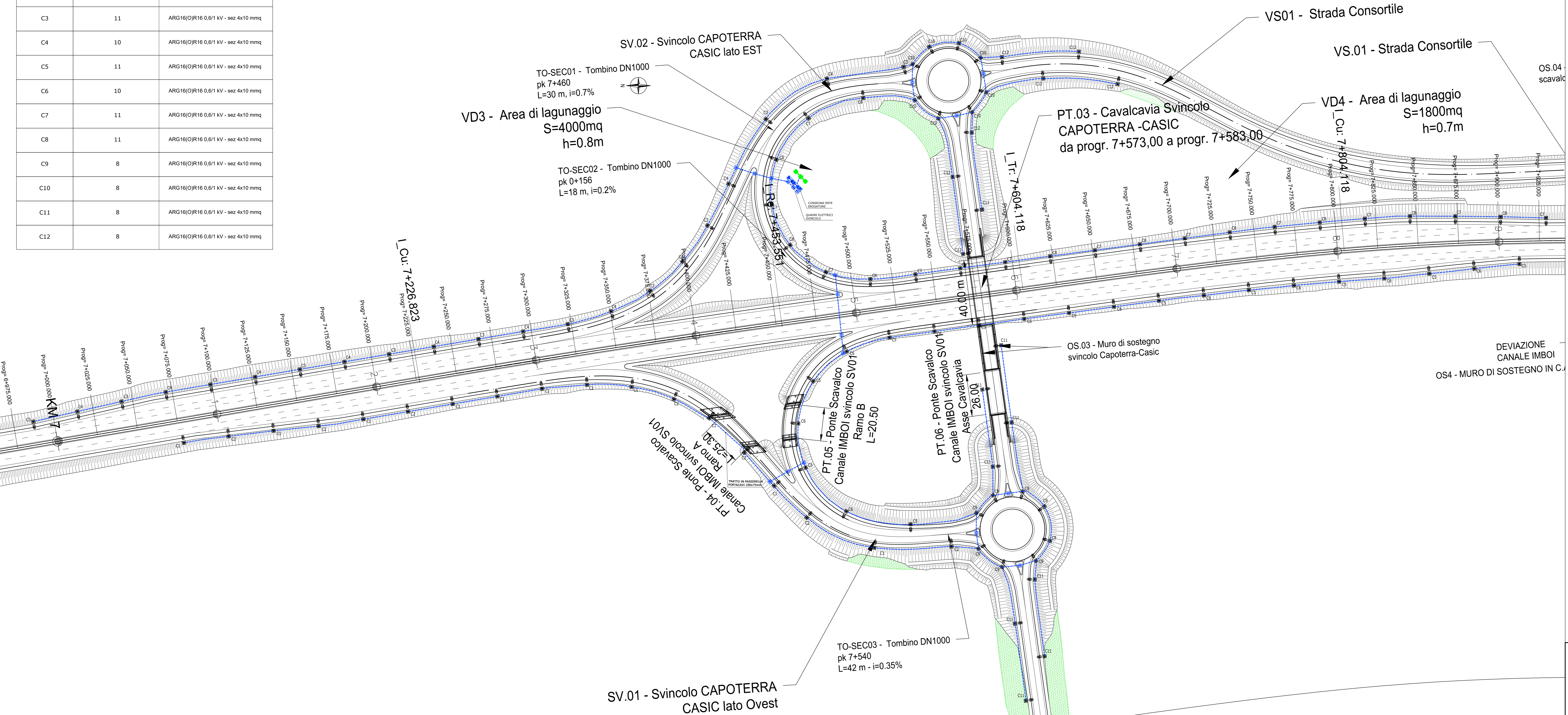


# SVINCOLO CAPOTERRA - CASIC

TABELLA RIASSUNTIVA		
CIRCUITO ALIMENTAZIONE	N. CORPI ILLUMINANTI	CAVO ALIMENTAZIONE
C1	9	ARG16(O)R16 0,6/1 KV - sez 4x10 mmq
C2	9	ARG16(O)R16 0,6/1 KV - sez 4x10 mmq
C3	11	ARG16(O)R16 0,6/1 KV - sez 4x10 mmq
C4	10	ARG16(O)R16 0,6/1 KV - sez 4x10 mmq
C5	11	ARG16(O)R16 0,6/1 KV - sez 4x10 mmq
C6	10	ARG16(O)R16 0,6/1 KV - sez 4x10 mmq
C7	11	ARG16(O)R16 0,6/1 KV - sez 4x10 mmq
C8	11	ARG16(O)R16 0,6/1 KV - sez 4x10 mmq
C9	8	ARG16(O)R16 0,6/1 KV - sez 4x10 mmq
C10	8	ARG16(O)R16 0,6/1 KV - sez 4x10 mmq
C11	8	ARG16(O)R16 0,6/1 KV - sez 4x10 mmq
C12	8	ARG16(O)R16 0,6/1 KV - sez 4x10 mmq



LEGENDA	
	N.2 TUBAZIONI CORRUGATE HDPE 0160 mm A DOPPIA PARETE INTERRATE O PASSERELLA PORTACAVI 200x75 mm CON COPERCHIO SU OPERA D'ARTE
	POZZETTO DI DERIVAZIONE IN CLS 40x40x60 cm CON CHIUSINO IN GHISA CARRABILE
	QUADRO ELETTRICO CON GRUPPO DI MISURA ENTE DISTRIBUTORE (IN SHELTER PREFABBRICATO 3,0x3,0 m)
	QUADRO ELETTRICO DI PROTEZIONE, COMANDO E GESTIONE IMPIANTO DI ILLUMINAZIONE (IN SHELTER PREFABBRICATO 3,0x3,0 m)
	PUNTO LUCE ANCORATO AL VIADOTTO O SU PLINTO DI FONDAZIONE 100x100x150 cm CON POZZETTO 40x40 cm SU RILEVATO, COSTITUITO DA: <ul style="list-style-type: none"> <li>• PALO CONICO DIRITTO CON BRACCIO L=2,0 m PER ALTEZZA PUNTO LUCE 10,0 m SU QUOTA PROGETTO</li> <li>• ARMATURA STRADALE CON CORPO ILLUMINANTE A LED 71 W - 12000 lm - 3000 K.</li> </ul> CON INDICAZIONE DEL CIRCUITO DI ALIMENTAZIONE
	DISPENSORE LINEARE IN CORDA DI RAME NUDO 35 mmq PER IMPIANTO DI TERRA
	POZZETTO IN CLS 40x40 cm PER IMPIANTO DI TERRA CON DISPENSORE A CROCE IN ACCIAIO RAMATO L=1,5 m. CON CHIUSINO IN GHISA



**Sanas**  
GRUPPO FS ITALIANE

Direzione Tecnica

Nuova S.S.195 "Sulcitana" Tratto Cagliari - Pula  
Collegamento con la S.S.130 e aeroporto di Cagliari Elmas  
Opera Connessa Nord

PROGETTO DEFINITIVO

PROGETTAZIONE: RTI GFI-IND-SALIM-HYPRO

IL GEOLOGO Dott. Geol. Marco Leonardi Ordine dei geologi della Regione Lazio n. 1341 COORDINATORE PER LA SICUREZZA IN FASE DI PROGETTAZIONE Ing. Michele Coghe	GRUPPO DI PROGETTAZIONE (Mandatario) Ing. Ambrogio Signorelli Ordine Ingegneri Provincia di Roma n. 13817 Ing. Giuseppe Resto Ordine Ingegneri Provincia di Roma n. 20629 VISTO: IL RESPONSABILE DEL PROCEDIMENTO Ing. Vincenzo Secreti Ordine Ingegneri Provincia di Crotone n. 412	GRUPPO DI PROGETTAZIONE (Mandatario) <b>GP INGENNERIA</b> GESTIONE PROGETTI INGENNERIA s.r.l. Ing. Paolo Orsi Ordine Ingegneri Provincia di Roma n. 13817 (Mandatario) <b>HYPRO</b> Ing. GIORGIO GUIDUCCI Ordine Ingegneri Provincia di Roma n. 14033
--	---	---

IMPIANTI  
IMPIANTI ILLUMINAZIONE SVINCOLI  
PLANIMETRIA IMPIANTO ILLUMINAZIONE  
SVINCOLO ESISTENTE CASIC CAPOTERRA

ODDICE PROGETTO	LV.	AVV.	NOME FILE	REVISIONE	SCALA
PROGETTO	D	23	TOOSV03MFDI01_A	A	1:1.000
PROGETTO	D	23	CODICE ELAB.	T00S03MFDI01	
D					
C					
B					
A	Emissione	Giugno '23	Koch	Signorelli	Guiducci
REV.	DESCRIZIONE	DATA	REDATTO	VERIFICATO	APPROVATO