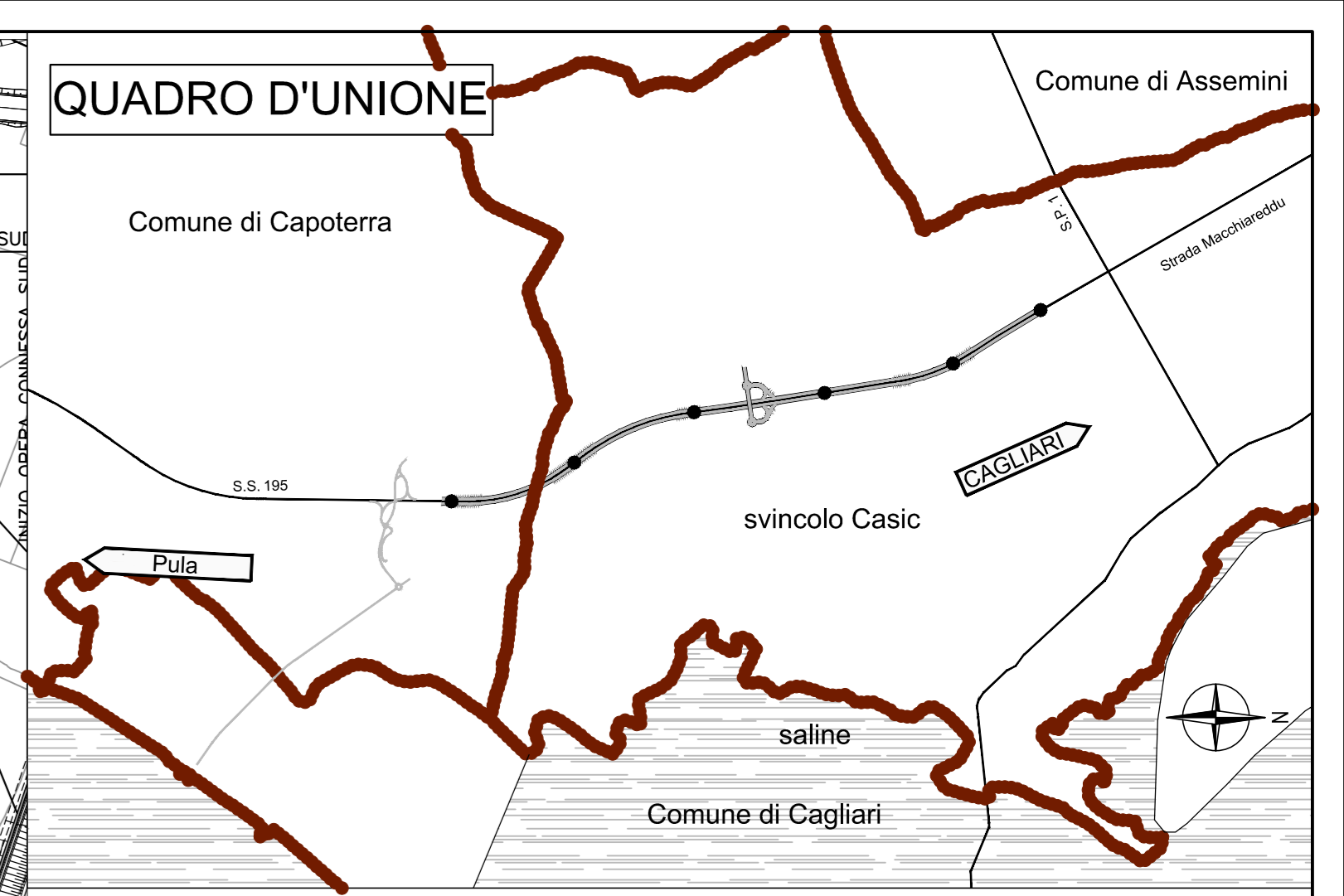
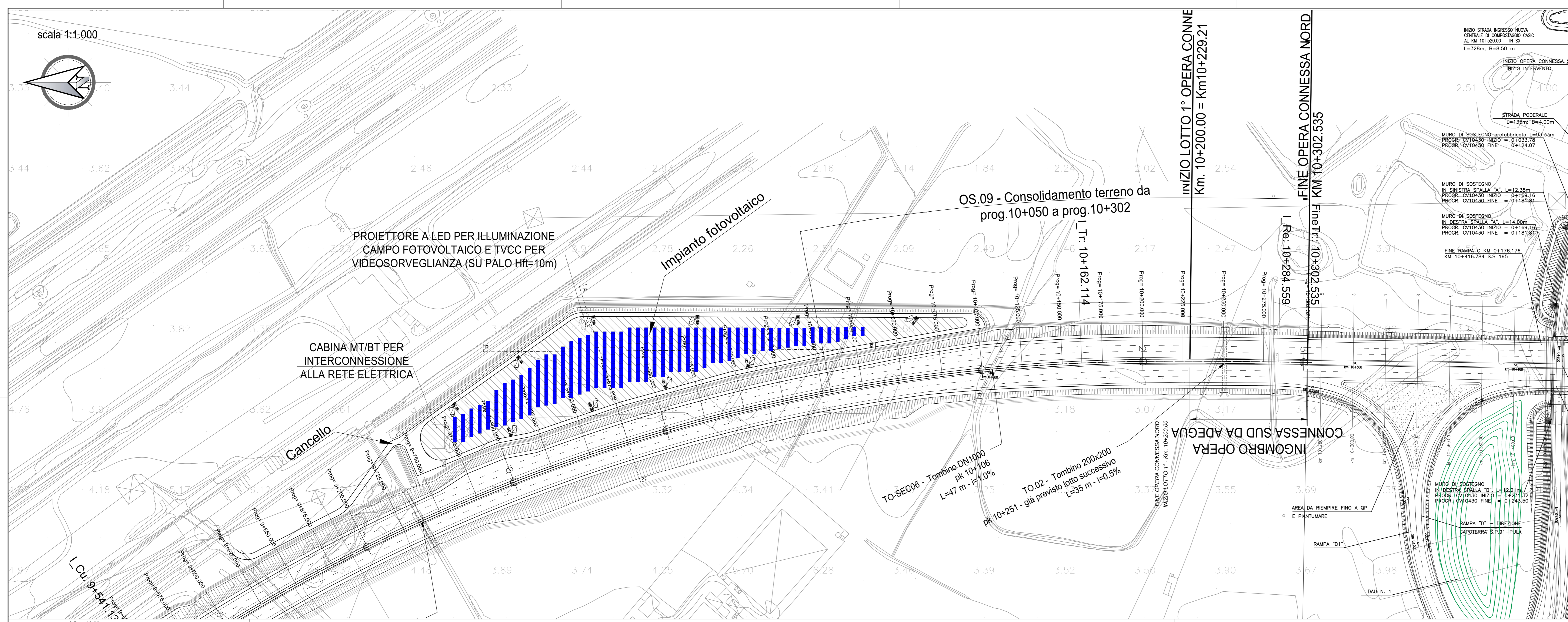
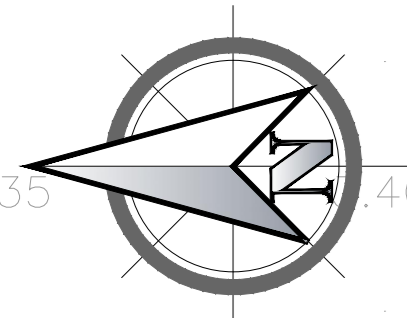
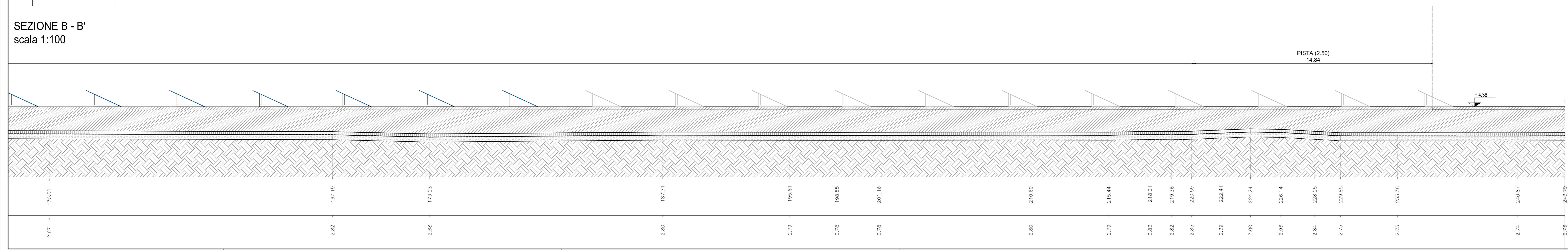
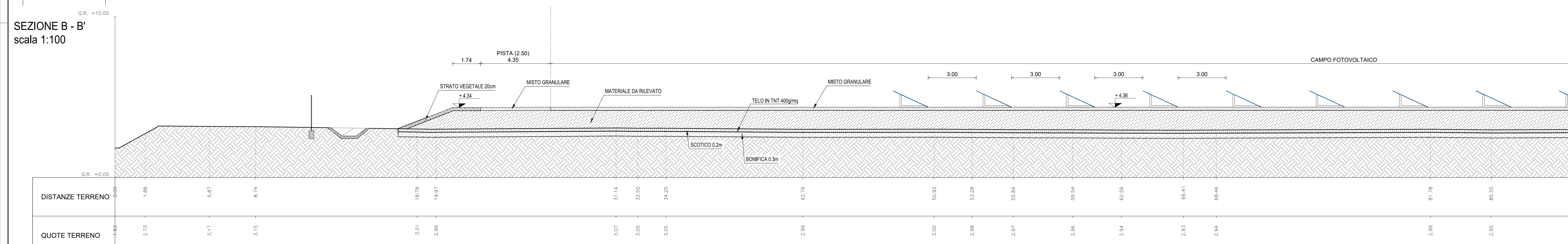
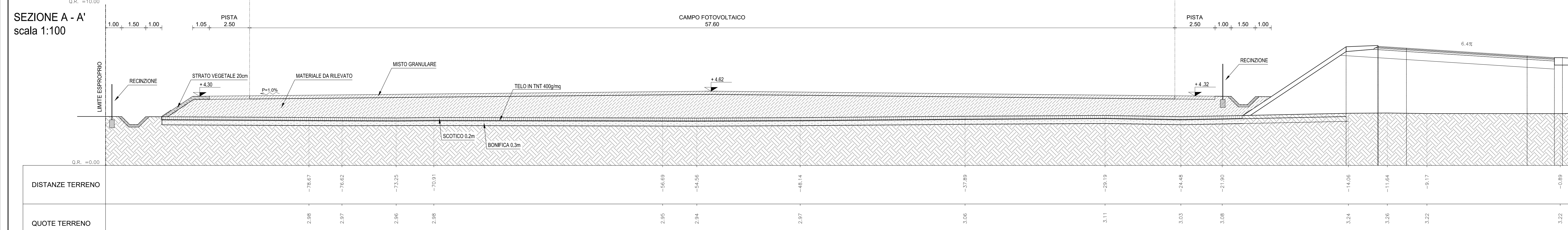


scala 1:1.000



- QUANTITA' MATERIE**
- SCAVO BONIFICA - MC 4 714.80
 - FORNITURA MATERIALE BONIFICA - MC 4 714.80
 - TELO IN GEOTESSILE - MQ 16 283.00
 - SCOTICO - MQ 15 716.00
 - FORNITURA MATERIALE PER RILEVATO - MC 23 574.00
 - PAVIMENTAZIONE IN MISTO GRANULARE - MC 2 749.00
 - FORNITURA TERRENO VEGETALE - MC 299.20



Direzione Tecnica

Nuova S.S.195 "Sulcitana" Tratto Cagliari - Pula
Collegamento con la S.S.130 e aeroporto di Cagliari Elmas
Opera Connessa Nord

PROGETTO DEFINITIVO

PROGETTAZIONE: RTI GFI-IND-SAIN-HYPRO

IL GEOLOGO Dott. Geol. Marco Leonardi Ordine dei geologi della Regione Lazio n. 1341 COORDINATORE PER LA SICUREZZA IN FASE DI PROGETTAZIONE Ing. Michele Coghe	GRUPPO DI PROGETTAZIONE (Mandatario) GPI INGEGNERIA GESTIONE PROGETTI INGEGNERIA s.r.l. Ing. Paolo Orlandini Ordine Ingegneri Provincia di Roma n. 13817 (Mandatario)	(Mandatario) HYPRO IL PROGETTISTA E RESPONSABILE DELL'INTEGRAZIONE DELLE PROJEZIONI SPECIALISTICHE (DPR/207/30 ART. 15 COMMA 1) Dott. Ing. GIORGIO GUIDUCCI Ordine Ingegneri Provincia di Roma n. 14033
--	---	--

IMPIANTI
IMPIANTO FOTVOLTAICO
PLANIMETRIA E SEZIONI CAMPO FOTVOLTAICO

CODICE PROGETTO	LV.	ARCC.	NOME FILE	REVISIONE	SCALA								
PROGETTO	D	23	TOOSV03MPOI04_A	A	varie								
CODICE ELAB.	T	O	S	V	O	3	I	M	P	O	I	O	4
D													
C													
B													
A	Emissione		Giugno '23	Pizzoferrato	Signorelli	Guiducci							
REV.	DESCRIZIONE		DATA	REDATTO	VERIFICATO	APPROVATO							