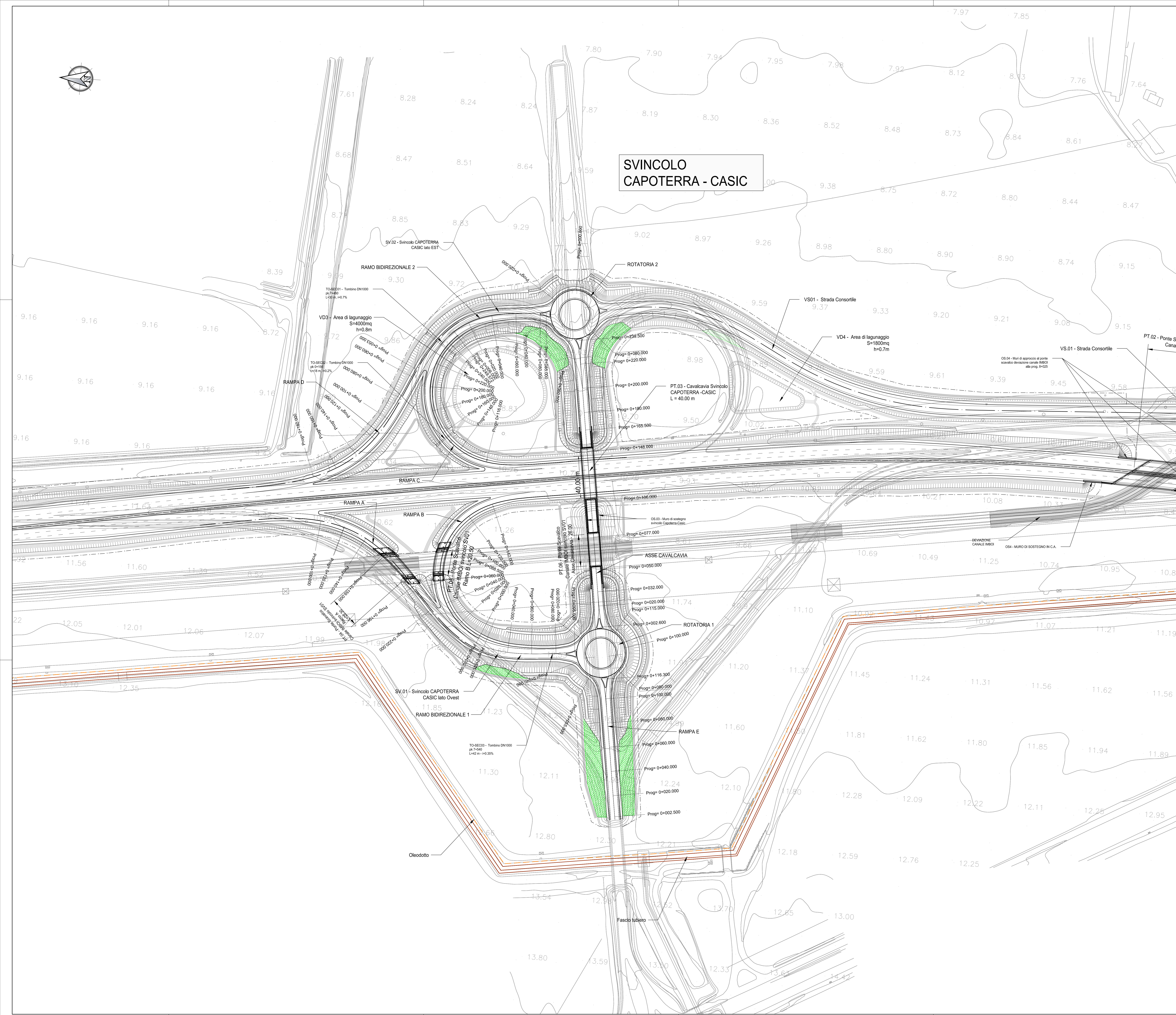


SVINCOLO CAPOTERRA - CASIC



Sanas
GRUPPO FS ITALIANE

Direzione Tecnica

Nuova S.S.195 "Sulcitana" Tratto Cagliari - Pula
Collegamento con la S.S.130 e aeroporto di Cagliari Elmas
Opera Connessa Nord

PROGETTO DEFINITIVO

PROGETTAZIONE: RTI GFI-IND-SAIM-HYPRO

IL GEOLOGO Dott. Geol. Marco Leonardi Ordine dei geologi della Regione Lazio n. 1241 COORDINATORE PER LA SICUREZZA IN FASE DI PROGETTAZIONE	Ing. Ambrogio Signorelli Ordine Ingegneri Provincia di Roma n. A35111	GRUPPO DI PROGETTAZIONE (Mandatario) GP INGENNERIA GESTIONE PROGETTI INGEGNERIA s.r.l. (Mandatario) (Mandatario) (Mandatario)
	Ing. Paolo Orsini Ordine Ingegneri Provincia di Roma n. 43117	
Ing. Ambrogio Signorelli Ordine Ingegneri Provincia di Roma n. A35111 VISTO IL RESPONSABILE DEL PROCEDIMENTO Ing. Michele Coghe	Ing. Giustino... Ordine Ingegneri Provincia di Roma n. 43117 Ing. Vincenzo Secreti Ordine Ingegneri Provincia di Crotone n. 412	IL PROGETTISTA E RESPONSABILE DELL'INTEGRAZIONE DELLE PROJEZIONI SPECIALISTICHE (DPR207/30 ART. 15 COMMA 1) Dott. Ing. GIORGIO GUIDUCCI Ordine Ingegneri Provincia di Roma n. 24033

PROGETTO DELL'INFRASTRUTTURA
SVINCOLI
Svincolo esistente CASIC - Capoterra (km 7+575.488)
Planimetria di Progetto

CODICE PROGETTO	NOME FILE	REVISIONE	SCALA
PROGETTO DPCA0150 D 23	V00SV03TRAPP01_A	A	1:1000
D			
C			
B			
A	Emissione	Giugno '23	Maggiore Resto Guiducci
REV.	DESCRIZIONE	DATA	REDAITTO VERIFICATO APPROVATO