

Nuova S.S.195 "Sulcitana" Tratto Cagliari - Pula  
Collegamento con la S.S.130 e aeroporto di Cagliari Elmas  
Opera Connessa Nord

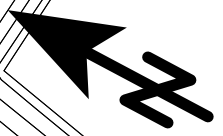
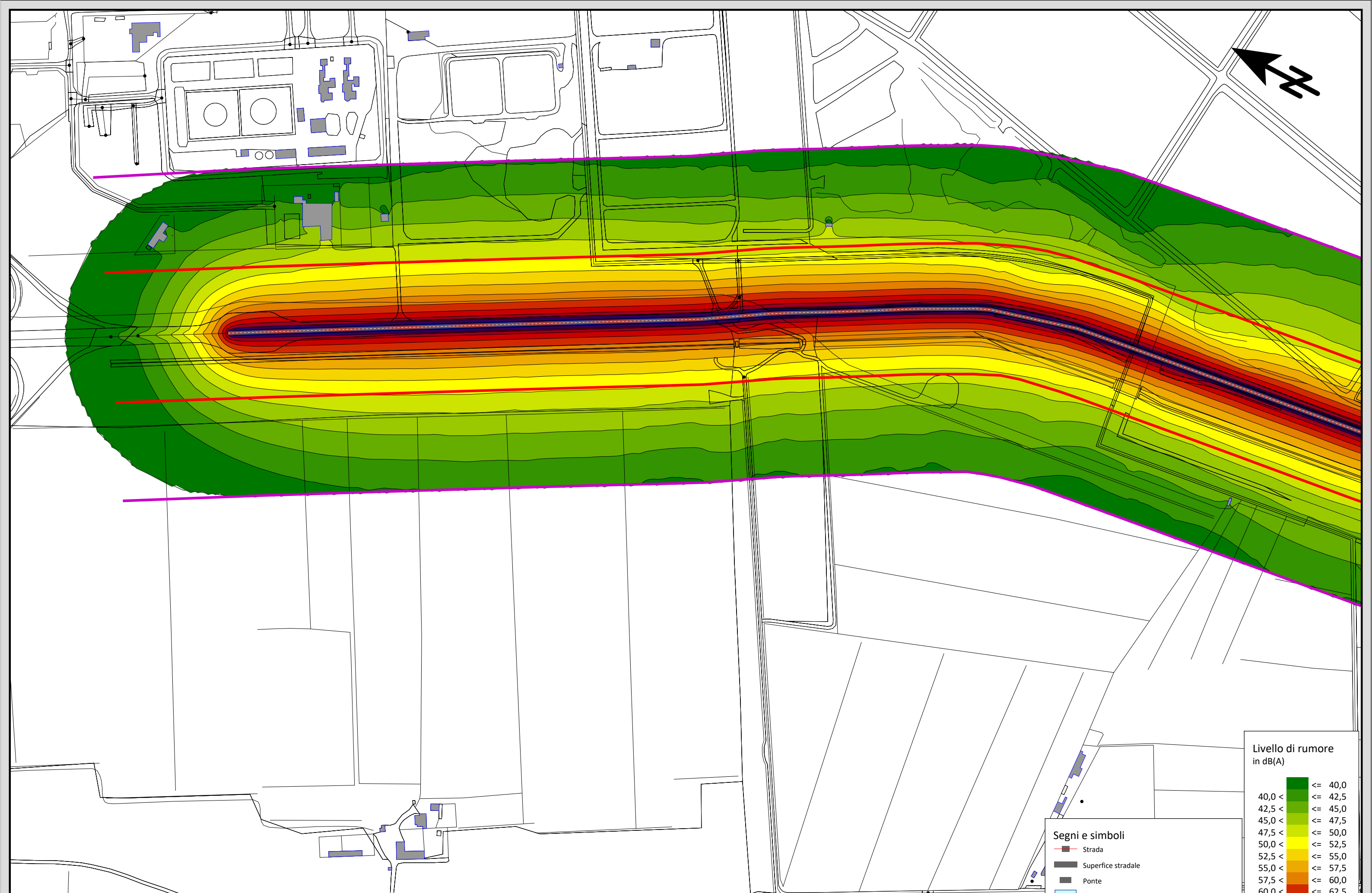
**PROGETTO DEFINITIVO**

PROGETTAZIONE: RTI GPI-IRD-SAIM-HYPRO

<p>IL GEOLOGO</p> <p>Dott. Geol. Marco Leonardi</p> <p>Ordine dei geologi della Regione Lazio n. 1541</p>	<p>I PROGETTISTI SPECIALISTICI</p> <p>Ing. Ambrogio Signorelli Ordine Ingegneri Provincia di Roma n. A35111 settore a-b-c</p> <p>Ing. Paolo Orsini Ordine Ingegneri Provincia di Roma n. 13817</p> <p>Ing. Giuseppe Resta Ordine Ingegneri Provincia di Roma n. 20629</p>	<p>GRUPPO DI PROGETTAZIONE (Mandataria)</p> <p><b>GPI INGEGNERIA</b> GESTIONE PROGETTI INGEGNERIA srl</p> <p>IRD ENGINEERING</p> <p>SAIM Studio di Architettura e Ingegneria Moderna</p> <p>HYpro</p>
<p>COORDINATORE PER LA SICUREZZA IN FASE DI PROGETTAZIONE</p> <p>Ing. Ambrogio Signorelli</p> <p>Ordine Ingegneri Provincia di Roma n. A35111</p>	<p>Ing. Vincenzo Secreti Ordine Ingegneri Provincia di Crotone n. 412</p>	<p>IL PROGETTISTA E RESPONSABILE DELL'INTEGRAZIONE DELLE PRESTAZIONI SPECIALISTICHE (DPR207/10 ART 15 COMMA 2):</p> <p>Dott. Ing. GIORGIO GUIDUCCI Ordine Ingegneri Provincia di Roma n. 14035</p>

STUDIO DI IMPATTO AMBIENTALE  
SCENARIO DI BASE – RUMORE  
BOOK SIMULAZIONI ACUSTICHE ANTE OPERAM

CODICE PROGETTO		NOME FILE		REVISIONE	SCALA
PROGETTO	LIV.	ANNO	T00IA17AMBCT01_A	A	1:5.000
DPCA0150	D	23	CODICE ELAB. T00IA17AMBCT01		
D					
C					
B					
A	Emissione	Giugno '23	Ronchi	Signorelli	Guiducci
REV.	DESCRIZIONE	DATA	REDATTO	VERIFICATO	APPROVATO



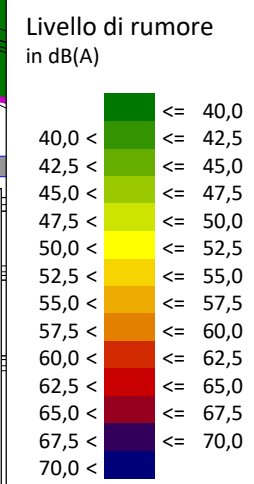
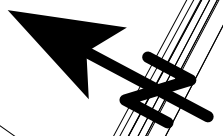
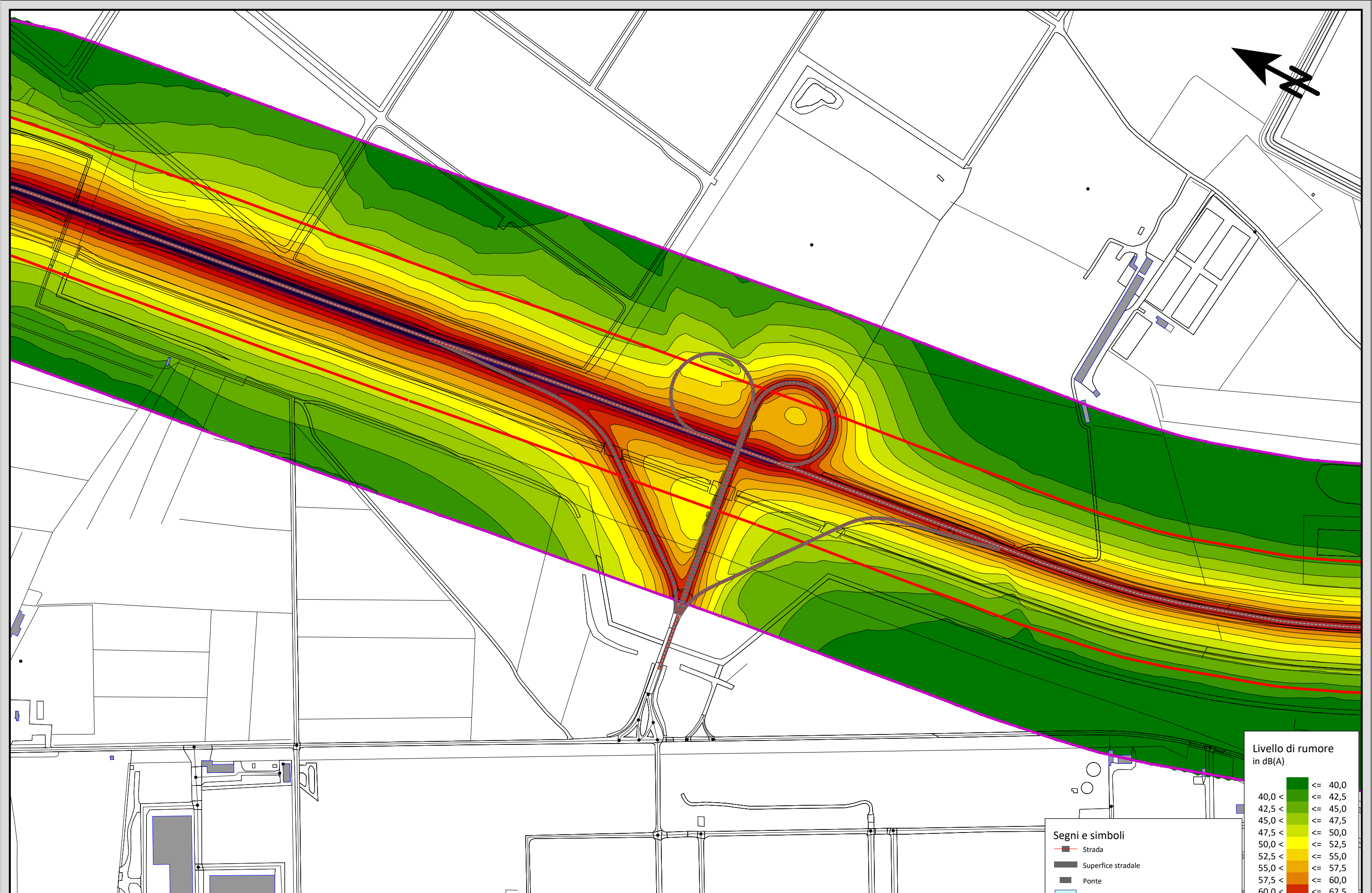
Scala 1:5000  
 0 25 50 100 150 200 m

- Segni e simboli**
- Strada
  - Superficie stradale
  - Ponte
  - Edificio residenziale
  - Edificio NON residenziale
  - Fascia A - Limiti: giorno 70 dB(A) - notte 60 dB(A)
  - Fascia B - Limiti: giorno 65 dB(A) - notte 55 dB(A)

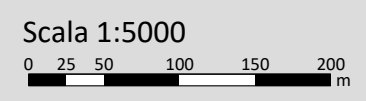
**Livello di rumore in dB(A)**

≤ 40,0
40,0 < ≤ 42,5
42,5 < ≤ 45,0
45,0 < ≤ 47,5
47,5 < ≤ 50,0
50,0 < ≤ 52,5
52,5 < ≤ 55,0
55,0 < ≤ 57,5
57,5 < ≤ 60,0
60,0 < ≤ 62,5
62,5 < ≤ 65,0
65,0 < ≤ 67,5
67,5 < ≤ 70,0
70,0 <

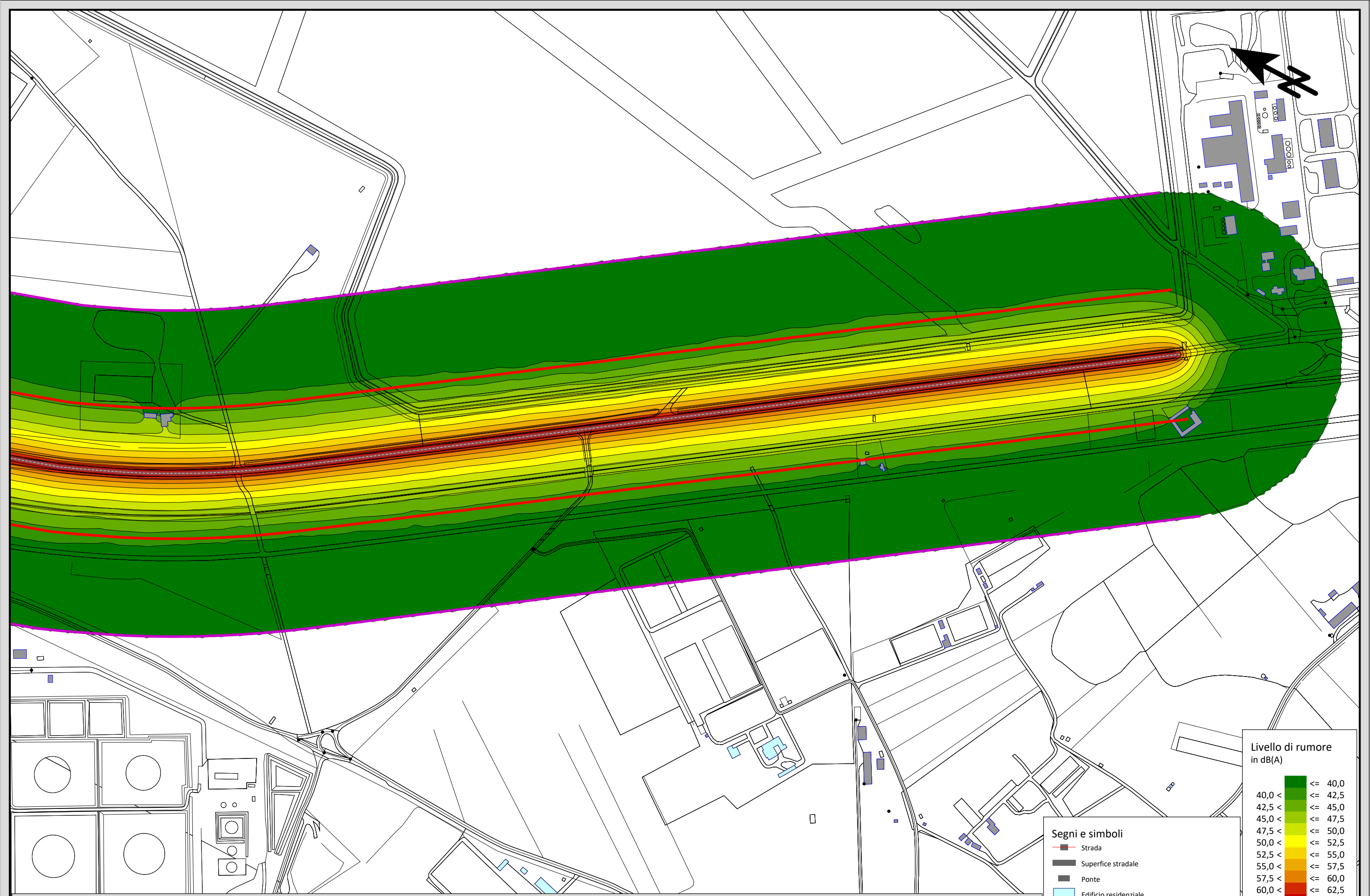
**SCENARIO ANTE OPERAM**  
**MAPPA DELLA RUMOROSITA' - SCENARIO DIURNO**



- Segni e simboli**
- Strada
  - Superficie stradale
  - Ponte
  - Edificio residenziale
  - Edificio NON residenziale
  - Fascia A - Limiti: giorno 70 dB(A) - notte 60 dB(A)
  - Fascia B - Limiti: giorno 65 dB(A) - notte 55 dB(A)



**SCENARIO ANTE OPERAM**  
**MAPPA DELLA RUMOROSITA' - SCENARIO DIURNO**



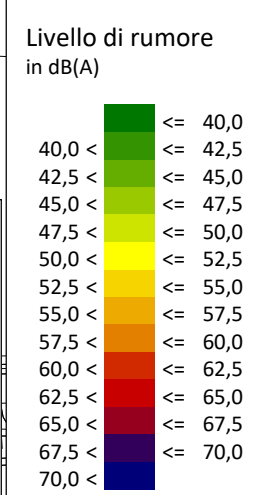
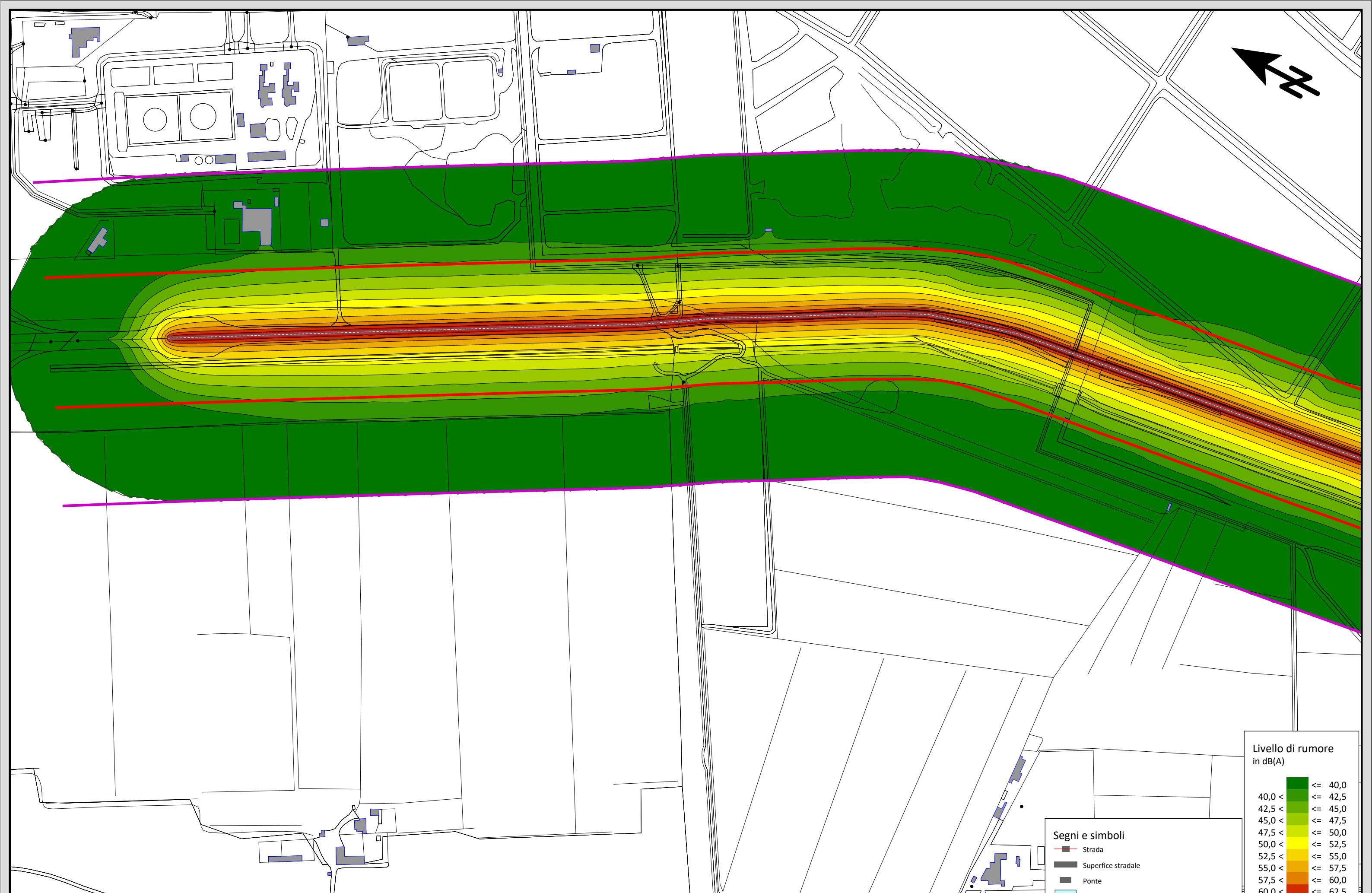
Livello di rumore in dB(A)

<= 40,0	Green
40,0 <	Light Green
42,5 <	Greenish Yellow
45,0 <	Yellow
47,5 <	Light Orange
50,0 <	Yellow-Orange
52,5 <	Orange
55,0 <	Dark Orange
57,5 <	Red-Orange
60,0 <	Red
62,5 <	Dark Red
65,0 <	Red-Black
67,5 <	Black
70,0 <	Dark Blue

- Segni e simboli**
- Strada
  - Superficie stradale
  - Ponte
  - Edificio residenziale
  - Edificio NON residenziale
  - Fascia A - Limiti: giorno 70 dB(A) - notte 60 dB(A)
  - Fascia B - Limiti: giorno 65 dB(A) - notte 55 dB(A)

**SCENARIO ANTE OPERAM**  
**MAPPA DELLA RUMOROSITA' - SCENARIO DIURNO**

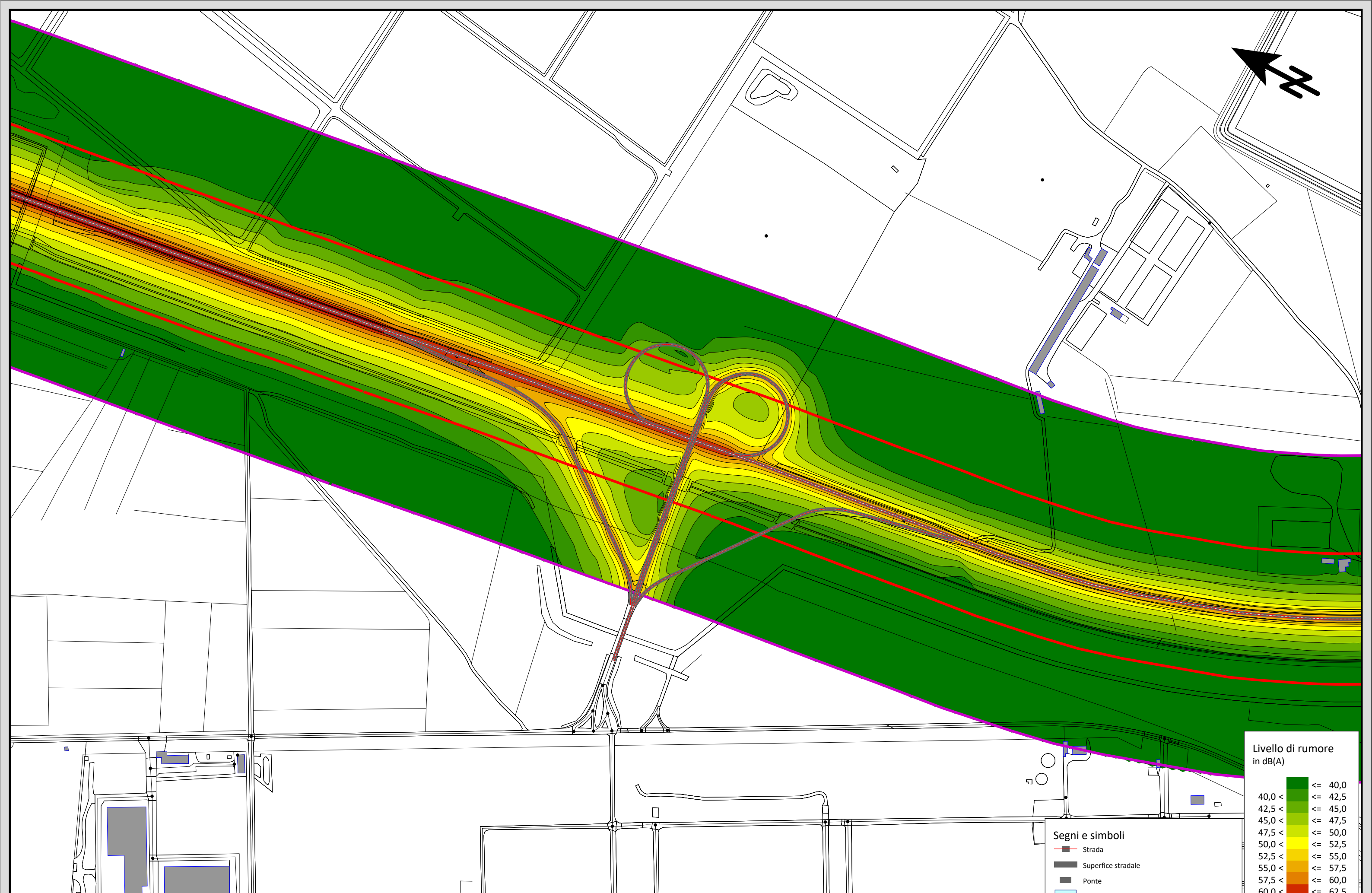
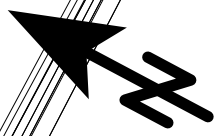
Scala 1:5000  
0 25 50 100 150 200 m



- Segni e simboli**
- Strada
  - Superficie stradale
  - Ponte
  - Edificio residenziale
  - Edificio NON residenziale
  - Fascia A - Limiti: giorno 70 dB(A) - notte 60 dB(A)
  - Fascia B - Limiti: giorno 65 dB(A) - notte 55 dB(A)

Scala 1:5000

**SCENARIO ANTE OPERAM**  
**MAPPA DELLA RUMOROSITA' - SCENARIO NOTTURNO**



Livello di rumore in dB(A)

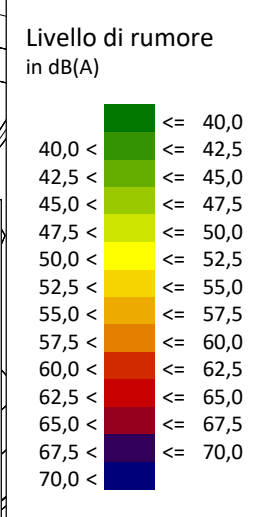
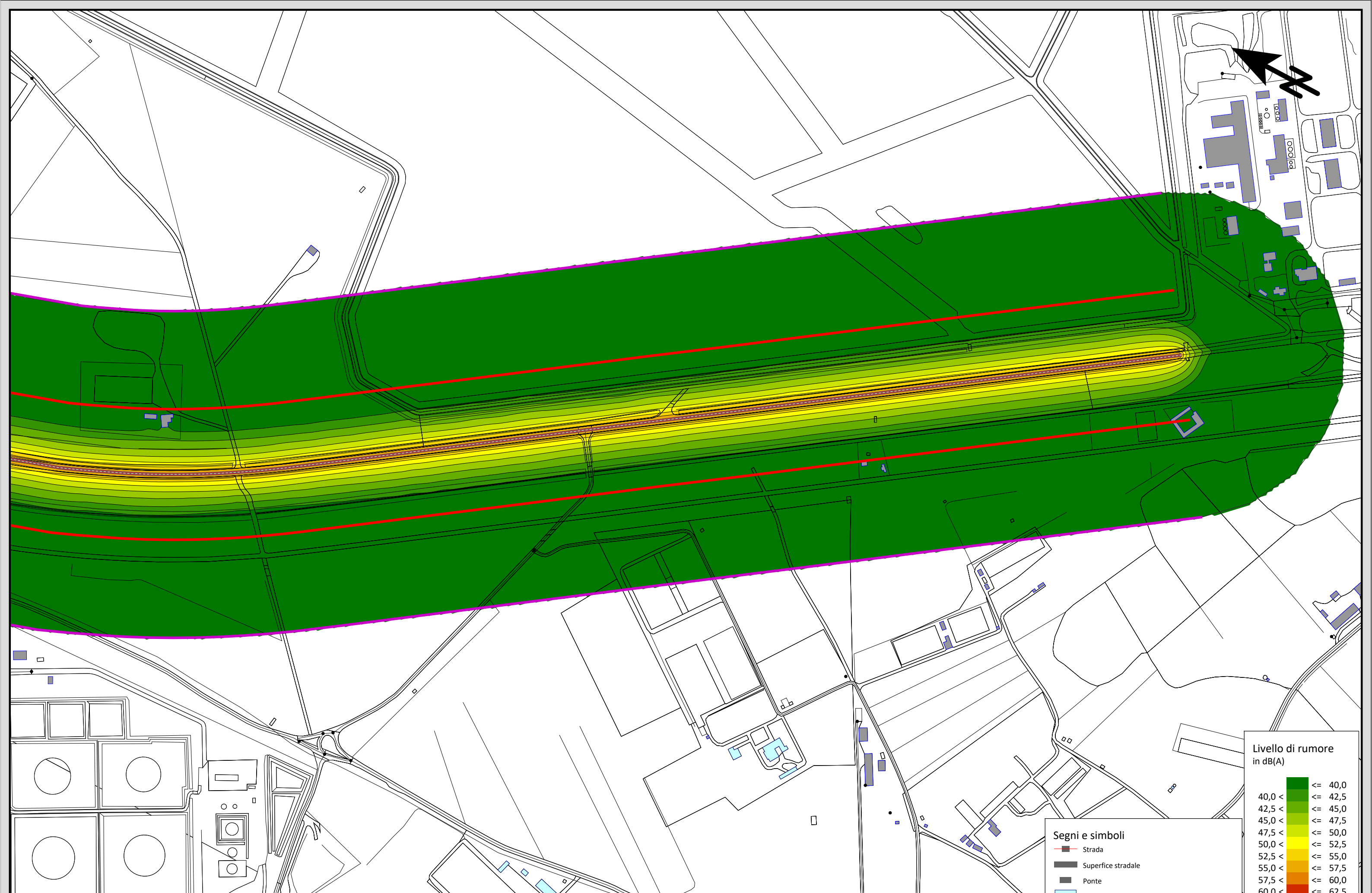
<= 40,0	Green
40,0 <	Light Green
42,5 <	Yellow-Green
45,0 <	Yellow
47,5 <	Light Yellow
50,0 <	Yellow-Orange
52,5 <	Orange
55,0 <	Light Orange
57,5 <	Orange-Red
60,0 <	Red
62,5 <	Dark Red
65,0 <	Red-Orange
67,5 <	Orange-Red
70,0 <	Dark Red

Segni e simboli

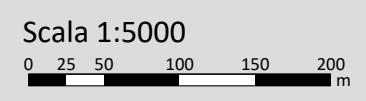
Strada	Red line
Superficie stradale	Grey rectangle
Ponte	Black rectangle
Edificio residenziale	Light blue rectangle
Edificio NON residenziale	Dark blue rectangle
Fascia A - Limiti: giorno 70 dB(A) - notte 60 dB(A)	Red line
Fascia B - Limiti: giorno 65 dB(A) - notte 55 dB(A)	Purple line

**SCENARIO ANTE OPERAM**  
**MAPPA DELLA RUMOROSITA' - SCENARIO NOTTURNO**

Scala 1:5000  
0 25 50 100 150 200 m



- Segni e simboli**
- Strada
  - Superficie stradale
  - Ponte
  - Edificio residenziale
  - Edificio NON residenziale
  - Fascia A - Limiti: giorno 70 dB(A) - notte 60 dB(A)
  - Fascia B - Limiti: giorno 65 dB(A) - notte 55 dB(A)



**SCENARIO ANTE OPERAM**  
**MAPPA DELLA RUMOROSITA' - SCENARIO NOTTURNO**