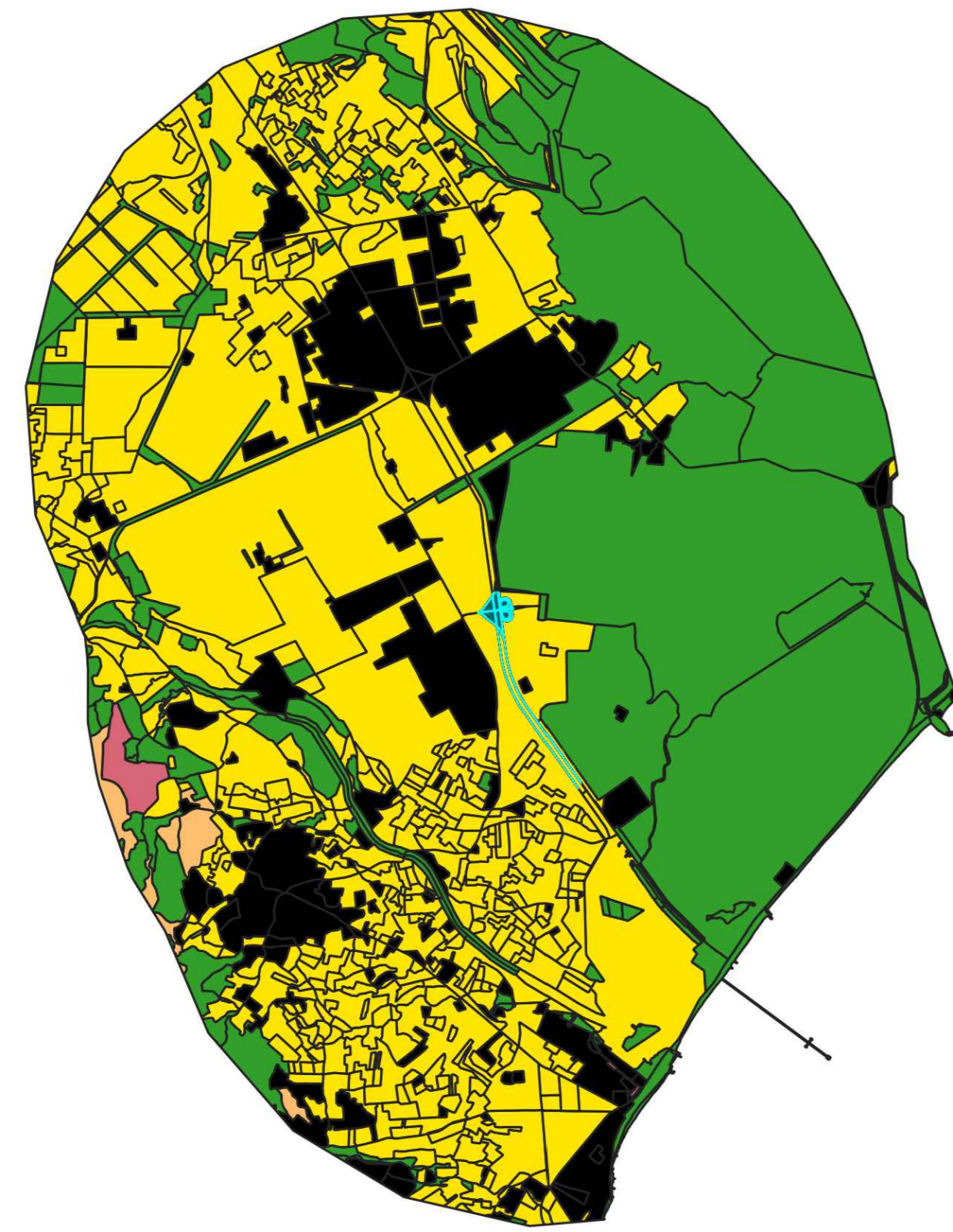


Modello di idoneità abientale per il Marangone dal ciuffo

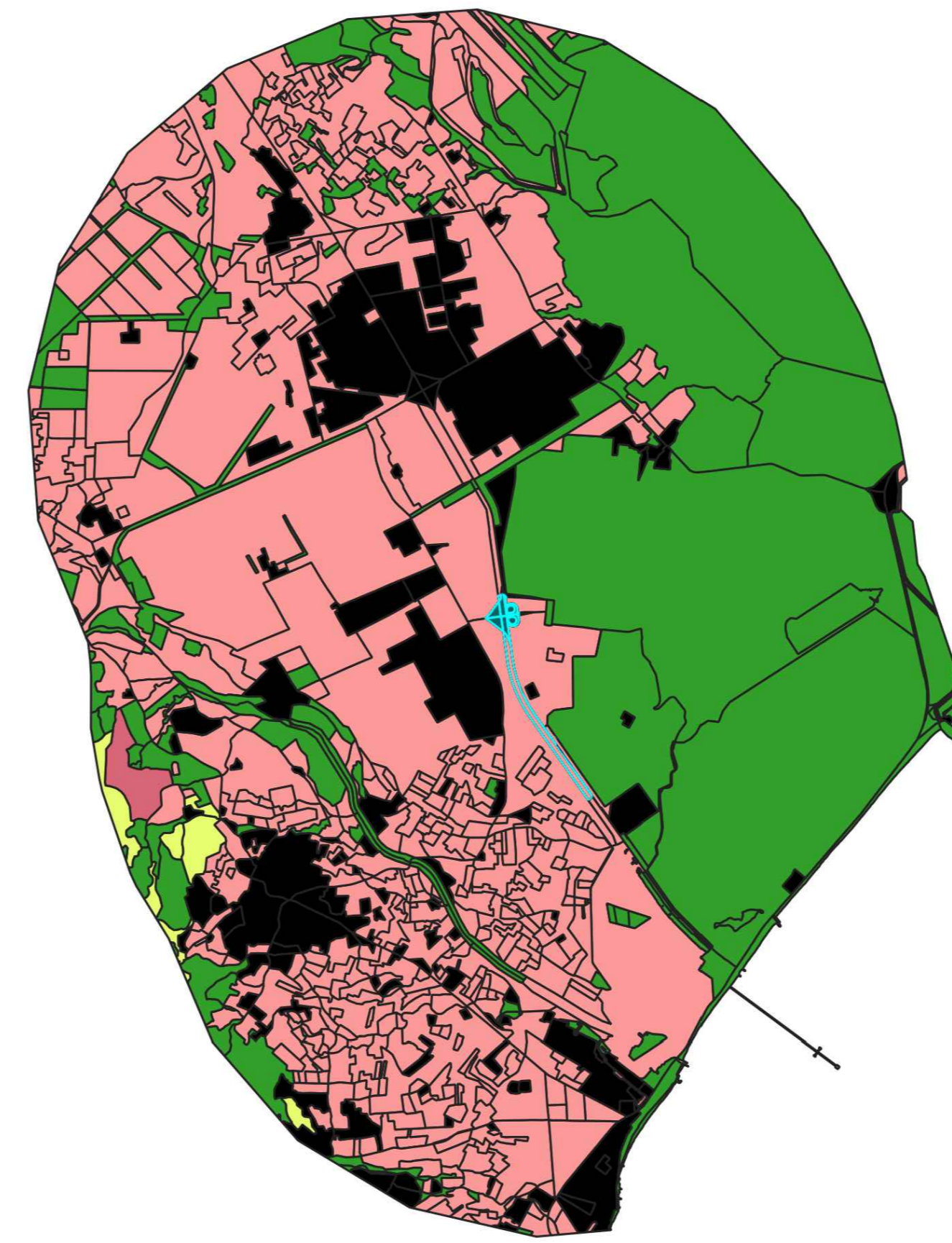


Valori di idoneità

- Non idoneo
- Bassa idoneità
- Media idoneità
- Alta idoneità

0 5001,000 km

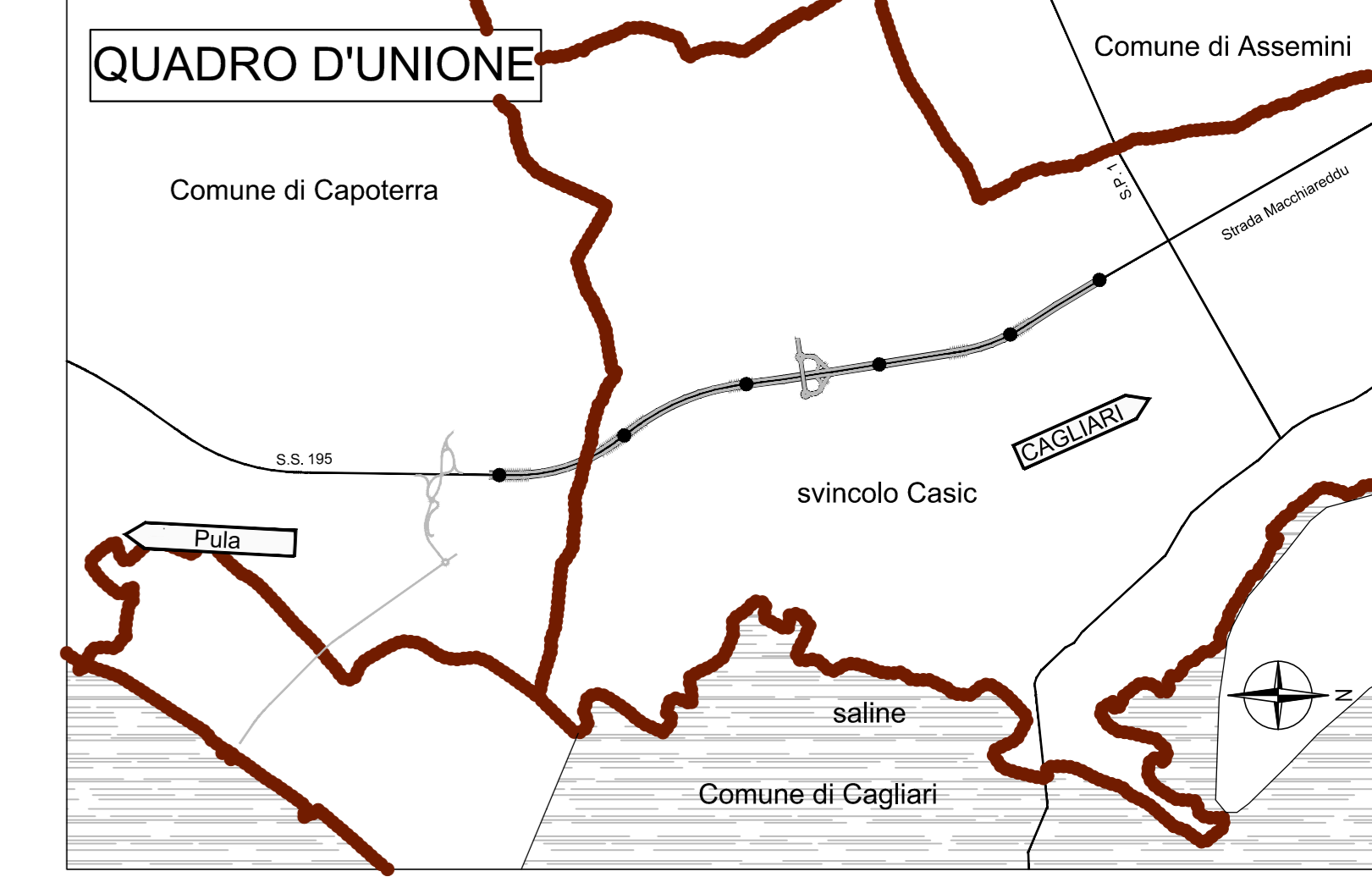
Modello di idoneità abientale per il Pollo sultano (Porphirio porphirio)



Valori di idoneità

- Non idoneo
- Bassa idoneità
- Media idoneità
- Alta idoneità

0 250 500 km



LEGENDA

- PLANIMETRIA DI PROGETTO
- TRACCIATO AREA D'INTERVENTO
- CONFINI COMUNALI

IDONEITA' AMBIENTALE POLLO SULTANO

- Valori di idoneità
- Non idoneo
  - Bassa idoneità
  - Media idoneità
  - Alta idoneità

IDONEITA' AMBIENTALE MARANGONE DEL CIUFFO

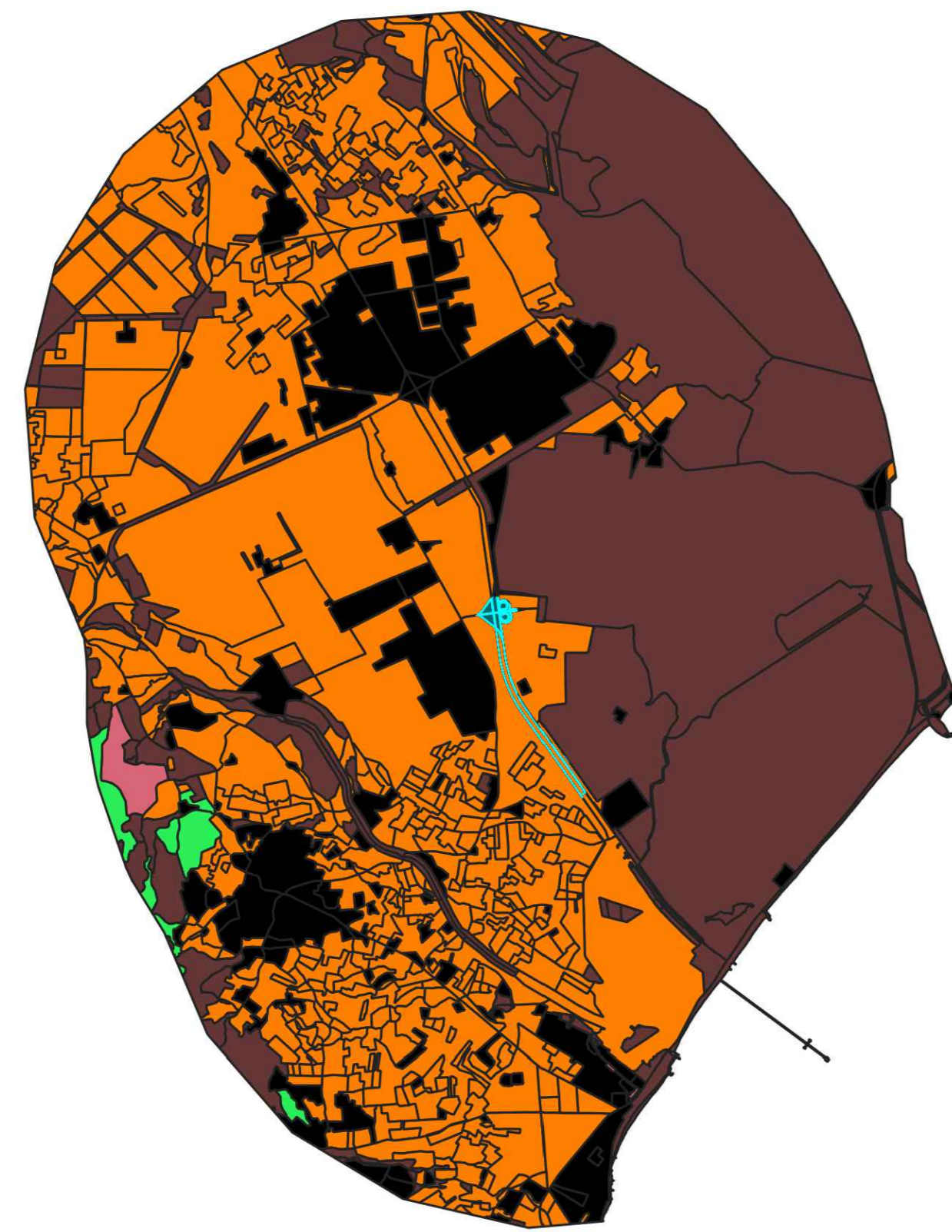
- Valori di idoneità
- Non idoneo
  - Bassa idoneità
  - Media idoneità
  - Alta idoneità

IDONEITA' AMBIENTALE GABBIANO CORSO

- Valori di idoneità
- Non idoneo
  - Bassa idoneità
  - Media idoneità
  - Alta idoneità

N.B. "Modelli di idoneità realizzati sulla base della categoria di abbondanza della specie nel sito di interesse comunitario e della sua priorità di conservazione."

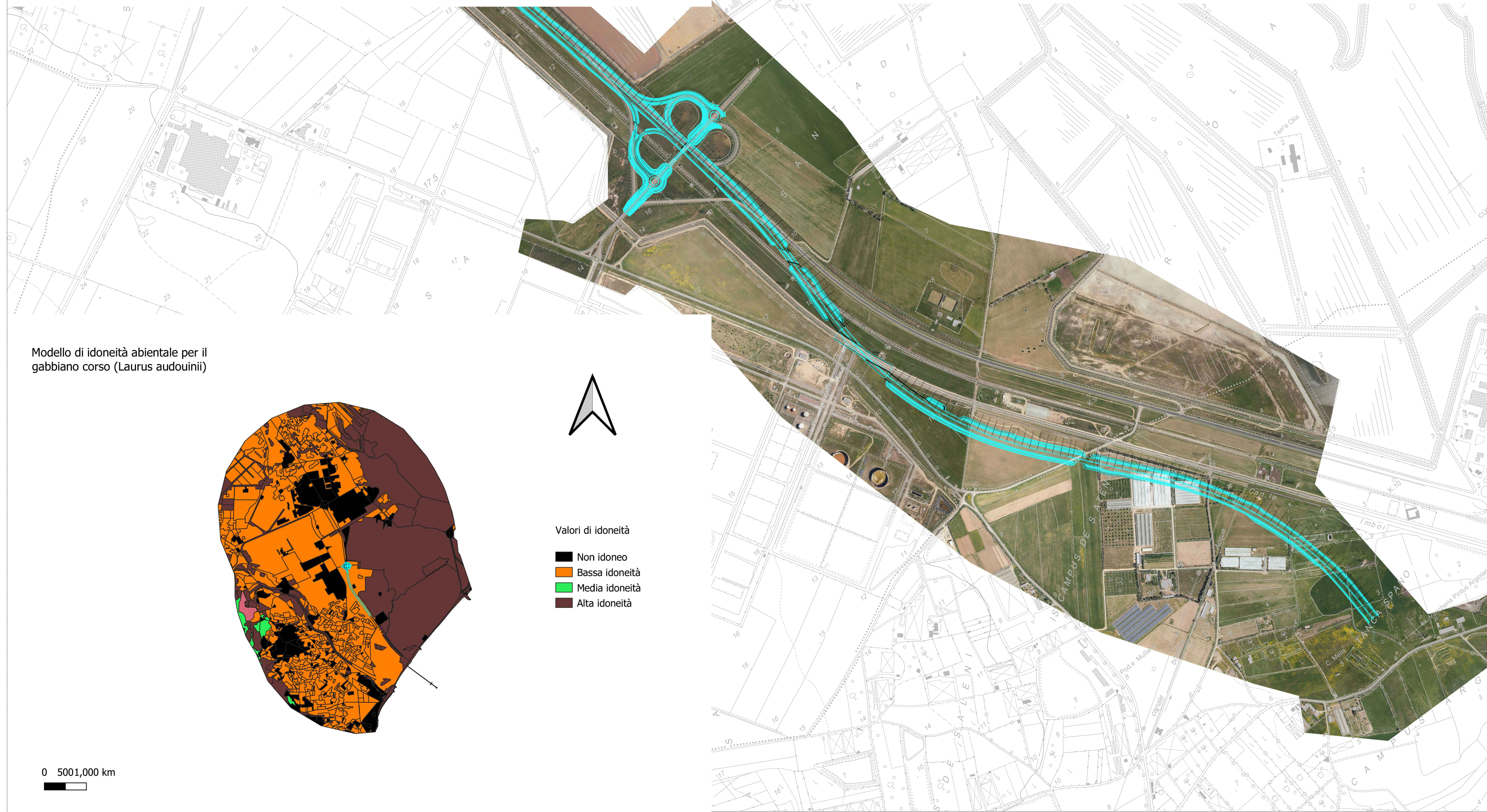
Modello di idoneità abientale per il gabbiano corso (Laurus audouinii)



Valori di idoneità

- Non idoneo
- Bassa idoneità
- Media idoneità
- Alta idoneità

0 5001,000 km



**Sanas**  
GRUPPO FS ITALIANE

Direzione Tecnica

Nuova S.S.195 "Sulcitana" Tratto Cagliari - Pula  
Collegamento con la S.S.130 e aeroporto di Cagliari Elmas  
Opera Connessa Nord

PROGETTO DEFINITIVO

PROGETTAZIONE: RTI GFI-IND-SAIN-ATYPRO

<p>IL GEOLOGO</p> <p>Dott. Geol. Marco Leonardi Ordine dei geologi della Regione Lazio n. 1341</p> <p>COORDINATORE PER LA SICUREZZA IN FASE DI PROGETTAZIONE</p> <p>Ing. Ambrogio Signorelli Ordine Ingegneri Provincia di Roma n. A35111</p> <p>VISTO IL RESPONSABILE DEL PROCEDIMENTO</p> <p>Ing. Michele Coghe</p>	<p>GRUPPO DI PROGETTAZIONE (Mandatario)</p> <p>Ing. Ambrogio Signorelli Ordine Ingegneri Provincia di Roma n. 20629</p> <p>Ing. Paolo Orlandini Ordine Ingegneri Provincia di Roma n. 13817</p> <p>Ing. Giuseppe Resto Ordine Ingegneri Provincia di Roma n. 412</p> <p>Ing. Vincenzo Secreti Ordine Ingegneri Provincia di Crotone n. 412</p>	<p><b>GPINGEGNERIA</b> GESTIONE PROGETTI INGEGNERIA s.r.l.</p> <p><b>RD</b> RISORSE DIVERSE</p> <p><b>AM</b> AMBIENTE</p> <p><b>HYpro</b> HYDROLOGIA</p> <p>IL PROGETTISTA E RESPONSABILE DELL'INTEGRAZIONE DELLE BREVETAZIONI SPECIALISTICHE (DPR/207/30 ART. 15 COMMA 1) Dott. Ing. GIORGIO GUIDUCCI Ordine Ingegneri Provincia di Roma n. 14035</p>
---	--	--

STUDIO DI IMPATTO AMBIENTALE  
SCENARIO DI BASE - BIODIVERSITÀ  
CARTA DELL'IDONEITÀ AMBIENTALE

CODICE PROGETTO	NOVE FILE	REVISIONE	SCALA
PROGETTO	T00IA33AMBCT01_A		
D			
C			
B			
A			
REV.	DESCRIZIONE	DATA	REDAITTO VERIFICATO APPROVATO