

Nuova S.S.195 "Sulcitana" Tratto Cagliari - Pula  
Collegamento con la S.S.130 e aeroporto di Cagliari Elmas  
Opera Connessa Nord

**PROGETTO DEFINITIVO**

PROGETTAZIONE: RTI GPI-IRD-SAIM-HYPRO

<p>IL GEOLOGO</p> <p>Dott. Geol. Marco Leonardi Ordine dei geologi della Regione Lazio n. 1541</p>	<p>I PROGETTISTI SPECIALISTICI</p> <p>Ing. Ambrogio Signorelli Ordine Ingegneri Provincia di Roma n. A35111 settore a-b-c</p>	<p>GRUPPO DI PROGETTAZIONE (Mandataria)</p> <p><b>GPI INGEGNERIA</b> GESTIONE PROGETTI INGEGNERIA srl</p>
<p>COORDINATORE PER LA SICUREZZA IN FASE DI PROGETTAZIONE</p> <p>Ing. Ambrogio Signorelli Ordine Ingegneri Provincia di Roma n. A35111</p>	<p>Ing. Paolo Orsini Ordine Ingegneri Provincia di Roma n. 13817</p> <p>Ing. Giuseppe Resta Ordine Ingegneri Provincia di Roma n. 20629</p>	<p>(Mandante)</p> <p>IRD ENGINEERING</p> <p>SAIM Studio di Architettura e Ingegneria Moderna</p> <p>(Mandante)</p> <p>HYpro</p>
<p>VISTO: IL RESPONSABILE DEL PROCEDIMENTO</p> <p>Ing. Michele Coghe</p>	<p>Ing. Vincenzo Secreti Ordine Ingegneri Provincia di Crotone n. 412</p>	<p>IL PROGETTISTA E RESPONSABILE DELL'INTEGRAZIONE DELLE PRESTAZIONI SPECIALISTICHE (DPR207/10 ART 15 COMMA 12):</p> <p>Dott. Ing. GIORGIO GUIDUCCI Ordine Ingegneri Provincia di Roma n. 14035</p>

STUDIO DI IMPATTO AMBIENTALE  
ALTERNATIVE E SOLUZIONE DI PROGETTO  
DOCUMENTAZIONE FOTOGRAFICA

CODICE PROGETTO		NOME FILE		REVISIONE	SCALA
PROGETTO	LIV.	ANNO	T00IA46AMBF001_A	A	1:2.000/1.000
DPCA0150	D	23	CODICE ELAB. T00IA46AMBF001		
D					
C					
B					
A	Emissione	Gen. '23	Verardi	Signorelli	Guiducci
REV.	DESCRIZIONE	DATA	REDATTO	VERIFICATO	APPROVATO

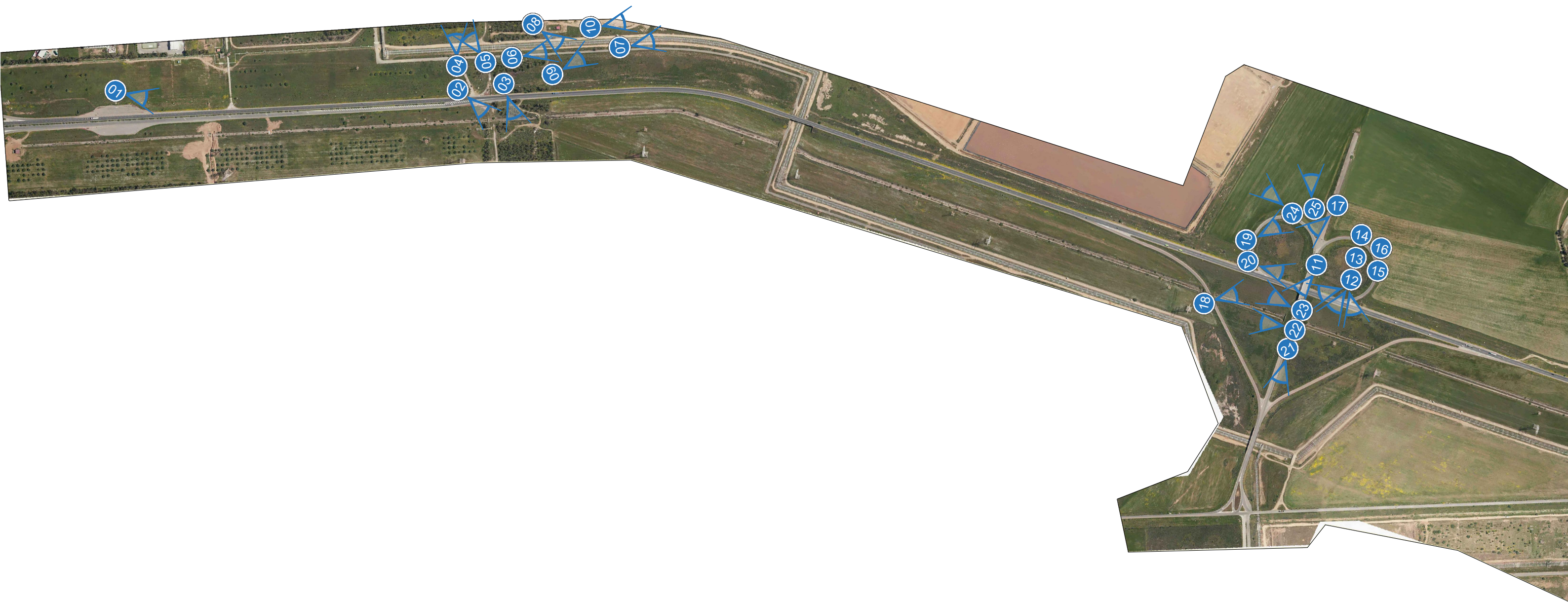






foto 02



foto 03



foto 04



foto 05



foto 06



foto 07



foto 08



foto 09



foto 10



foto 11



foto 12



foto 13



foto 14



foto 15

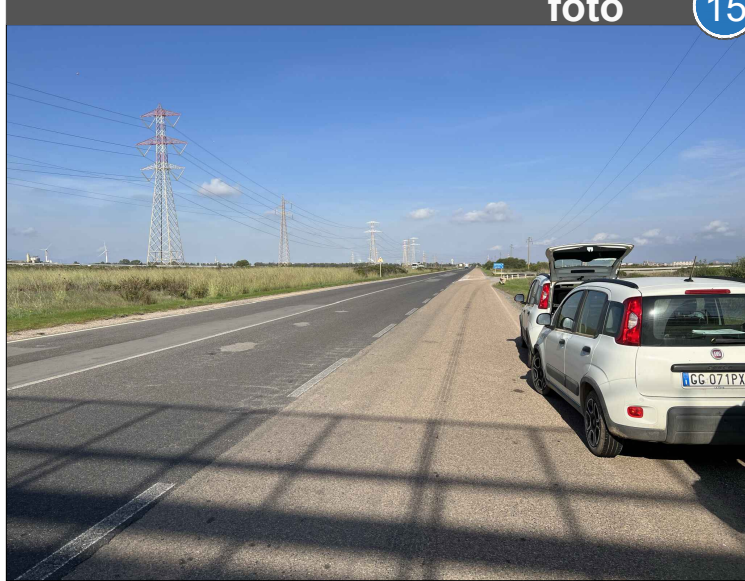


foto 16



foto 17





foto

18



foto

19









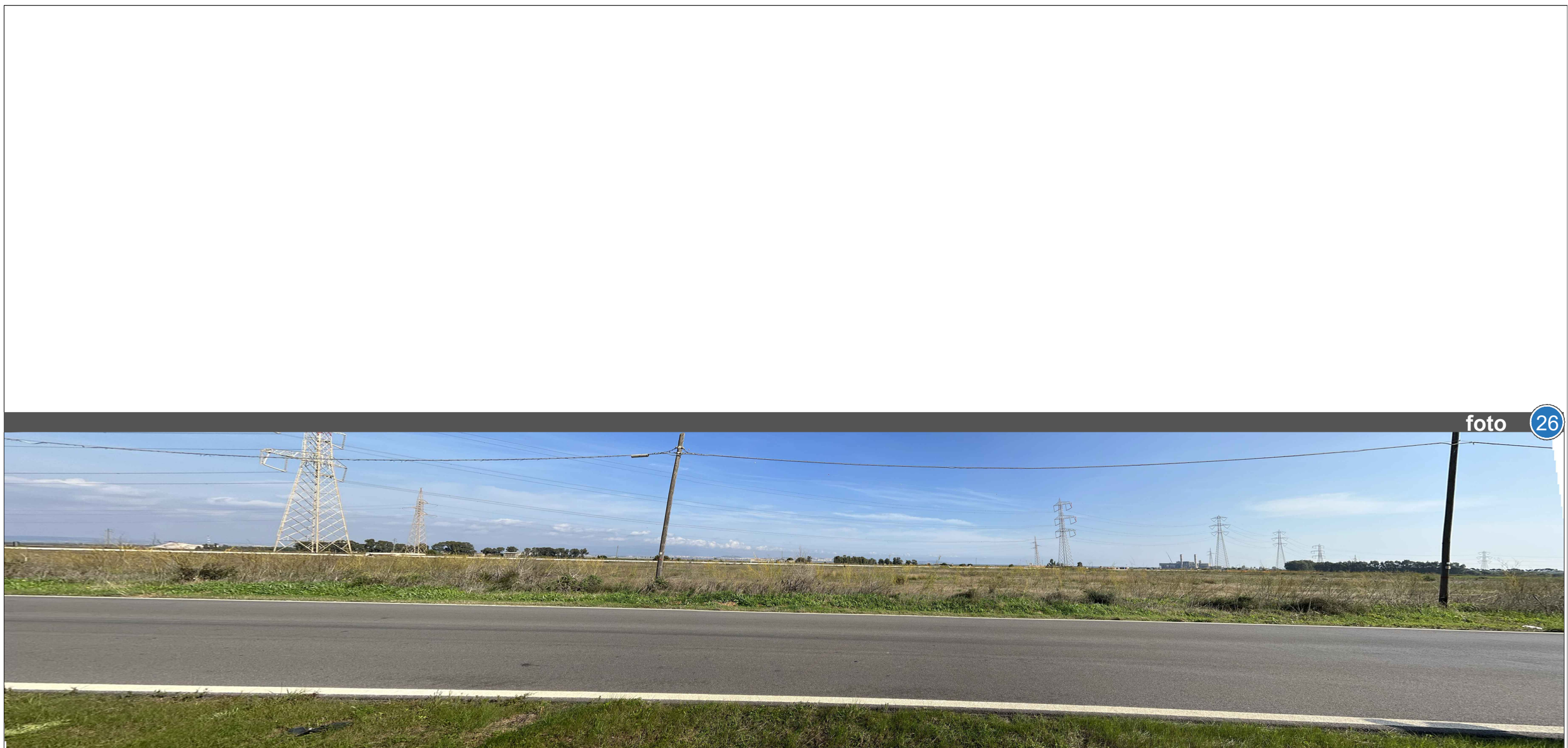






foto 29



foto 30



foto 31



foto 32



foto 33

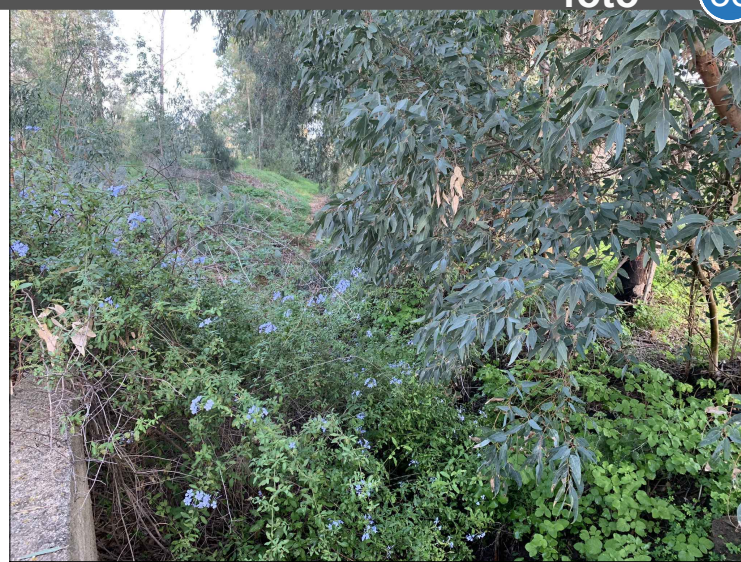


foto 34

