

|                   |       |         |  |         |  |         |
|-------------------|-------|---------|--|---------|--|---------|
| L                 | =     | 779.367 |  | 551.438 |  | 453.346 |
| Levellette        | D/S/L | -4.577  |  | -7.517  |  | -0.907  |
| Progr. Levellette | P     | -0.587  |  | -1.363  |  | -0.200  |

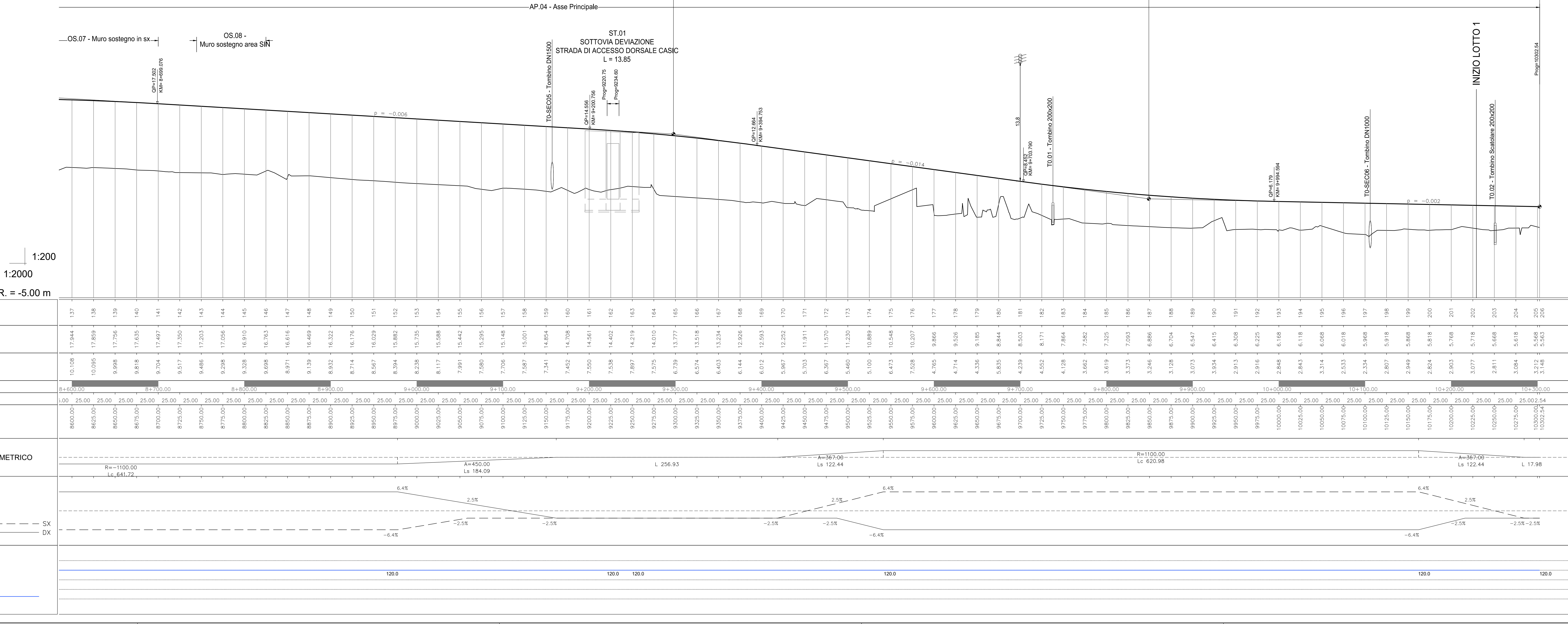
|    |   |           |
|----|---|-----------|
| PR | = | 9297.754  |
| DV | = | 13.987    |
| QP | = | 0.778     |
| R  | = | 25000.000 |
| T  | = | 97.000    |
| F  | = | 0.188     |

|    |   |           |
|----|---|-----------|
| PR | = | 9649.192  |
| DV | = | 6.469     |
| QP | = | 1.163     |
| R  | = | 25000.000 |
| T  | = | 145.416   |
| F  | = | 0.453     |

|    |   |           |
|----|---|-----------|
| PR | = | 10302.538 |
| DV | = | 5.563     |



**Sanas**  
GRUPPO FS ITALIANE  
Direzione Tecnica

Nuova S.S.195 "Sulcitana" Tratto Cagliari - Pula  
Collegamento con la S.S.130 e aeroporto di Cagliari Elmas  
Opera Connessa Nord

**PROGETTO DEFINITIVO**

PROGETTAZIONE: RTI GFI-IND-SAIN-HYPRO

|   |  |
|---|--|
| IL GEOLOGO<br>Dott. Geol. Marco Leonardi<br>Ordine dei geologi della Regione Lazio n. 2341  | GRUPPO DI PROGETTAZIONE (Mandatario)<br><b>GPI INGEGNERIA</b><br>GESTIONE PROGETTI INGEGNERIA s.r.l.   |
| COORDINATORE PER LA SICUREZZA IN FASE DI PROGETTAZIONE<br>Ing. Ambrogio Signorini<br>Ordine Ingegneri Provincia di Roma n. A35111 | (Mandatario)<br><b>HYPRO</b><br>SPECIALISTICHE (DPR/207/20 ART. 15 COMMA 1)<br>PROGETTI INGEGNERIA s.r.l.  |
| ING. AMBROGIO SIGNORINI<br>Ordine Ingegneri Provincia di Roma n. A35111   | IL PROGETTISTA E RESPONSABILE DELL'INTEGRAZIONE DELLE SCELTE SPECIALISTICHE (DPR/207/20 ART. 15 COMMA 1)<br>Dott. Ing. GIORGIO GUIDUCCI<br>Ordine Ingegneri Provincia di Roma n. 34035 |
| VISTO E RESPONSABILE DEL PROCEDIMENTO<br>Ing. Michele Coghe<br>Ordine Ingegneri Provincia di Crotone n. 412                       | IL PROGETTISTA E RESPONSABILE DELL'INTEGRAZIONE DELLE SCELTE SPECIALISTICHE (DPR/207/20 ART. 15 COMMA 1)<br>Dott. Ing. GIORGIO GUIDUCCI<br>Ordine Ingegneri Provincia di Roma n. 34035 |

STUDIO DI IMPATTO AMBIENTALE  
ALTERNATIVE E SOLUZIONE DI PROGETTO  
PLANIMETRIA E PROFILO LONGITUDINALE DAL KM 8+600 AL KM 10+302

|                 |             |                  |           |             |
|-----------------|-------------|------------------|-----------|-------------|
| CODICE PROGETTO | LV. ARGO    | NOME FILE        | REVISIONE | SCALA       |
| D/PCA/015/0     | D/23        | T001A47TRAPF03_A | A         | 1:2.000/200 |
| D               |             |                  |           |             |
| C               |             |                  |           |             |
| B               |             |                  |           |             |
| A               | Emissione   | Giugno '23       | Maggione  | Resto       |
| REV.            | DESCRIZIONE | DATA             | REDAITTO  | VERIFICATO  |
|                 |             |                  |           | APPROVATO   |