

Nuova S.S.195 "Sulcitana" Tratto Cagliari - Pula
Collegamento con la S.S.130 e aeroporto di Cagliari Elmas
Opera Connessa Nord

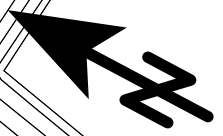
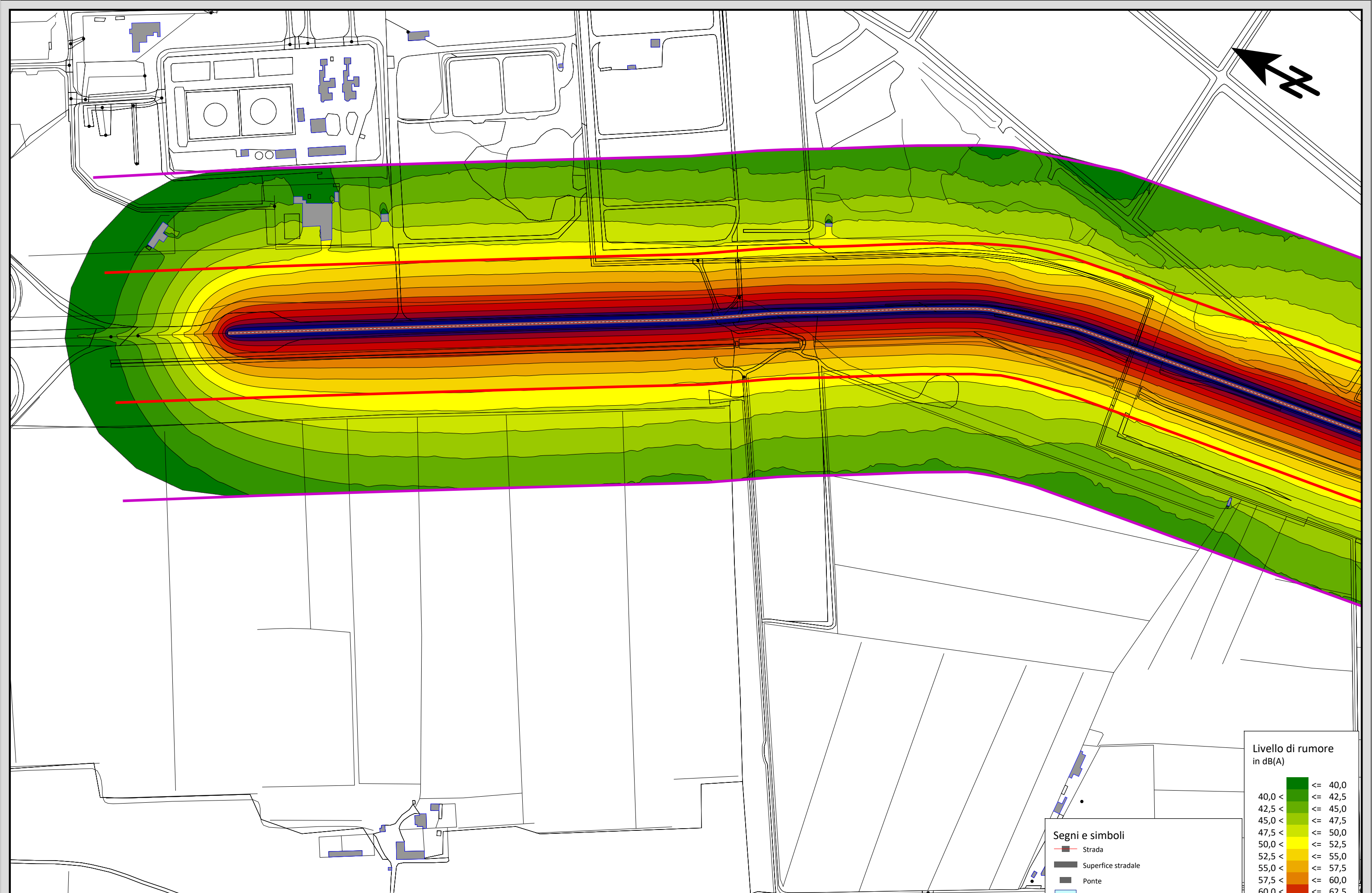
PROGETTO DEFINITIVO

PROGETTAZIONE: RTI GPI-IRD-SAIM-HYPRO

<p>IL GEOLOGO</p> <p>Dott. Geol. Marco Leonardi Ordine dei geologi della Regione Lazio n. 1541</p>	<p>I PROGETTISTI SPECIALISTI</p> <p>Ing. Ambrogio Signorelli Ordine Ingegneri Provincia di Roma n. A35111 settore a-b-c</p>	<p>GRUPPO DI PROGETTAZIONE (Mandataria)</p> <p>GPI INGEGNERIA GESTIONE PROGETTI INGEGNERIA srl</p>
<p>COORDINATORE PER LA SICUREZZA IN FASE DI PROGETTAZIONE</p> <p>Ing. Ambrogio Signorelli Ordine Ingegneri Provincia di Roma n. A35111</p>	<p>Ing. Paolo Orsini Ordine Ingegneri Provincia di Roma n. 13817</p> <p>Ing. Giuseppe Resta Ordine Ingegneri Provincia di Roma n. 20629</p>	<p>(Mandante)</p> <p>IRD ENGINEERING</p> <p>SAIM Studio di Architettura e Ingegneria Moderna</p> <p>(Mandante)</p> <p>HYpro</p>
<p>VISTO: IL RESPONSABILE DEL PROCEDIMENTO</p> <p>Ing. Michele Coghe</p>	<p>Ing. Vincenzo Secreti Ordine Ingegneri Provincia di Crotone n. 412</p>	<p>IL PROGETTISTA E RESPONSABILE DELL'INTEGRAZIONE DELLE PRESTAZIONI SPECIALISTICHE (DPR207/10 ART 15 COMMA 2)</p> <p>Dott. Ing. GIORGIO GUIDUCCI Ordine Ingegneri Provincia di Roma n. 14035</p>

STUDIO DI IMPATTO AMBIENTALE
ANALISI DEGLI IMPATTI E INDIVIDUAZIONE DELLE AZIONI
RUMORE
BOOK SIMULAZIONI ACUSTICHE POST OPERAM

CODICE PROGETTO		NOME FILE		REVISIONE	SCALA
PROGETTO	LIV.	ANNO	T00IA66AMBCT01_A		
DPCA0150	D	23	CODICE ELAB. T00IA66AMBCT01	A	1:5.000
D					
C					
B					
A	Emissione	Giugno '23	Ronchi	Signorelli	Guiducci
REV.	DESCRIZIONE	DATA	REDATTO	VERIFICATO	APPROVATO



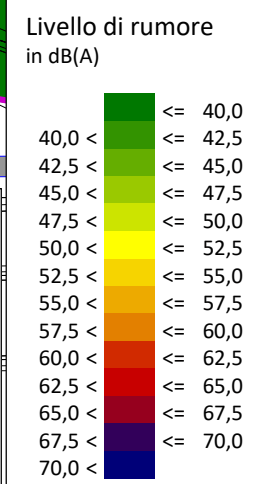
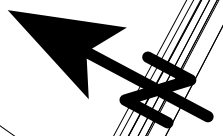
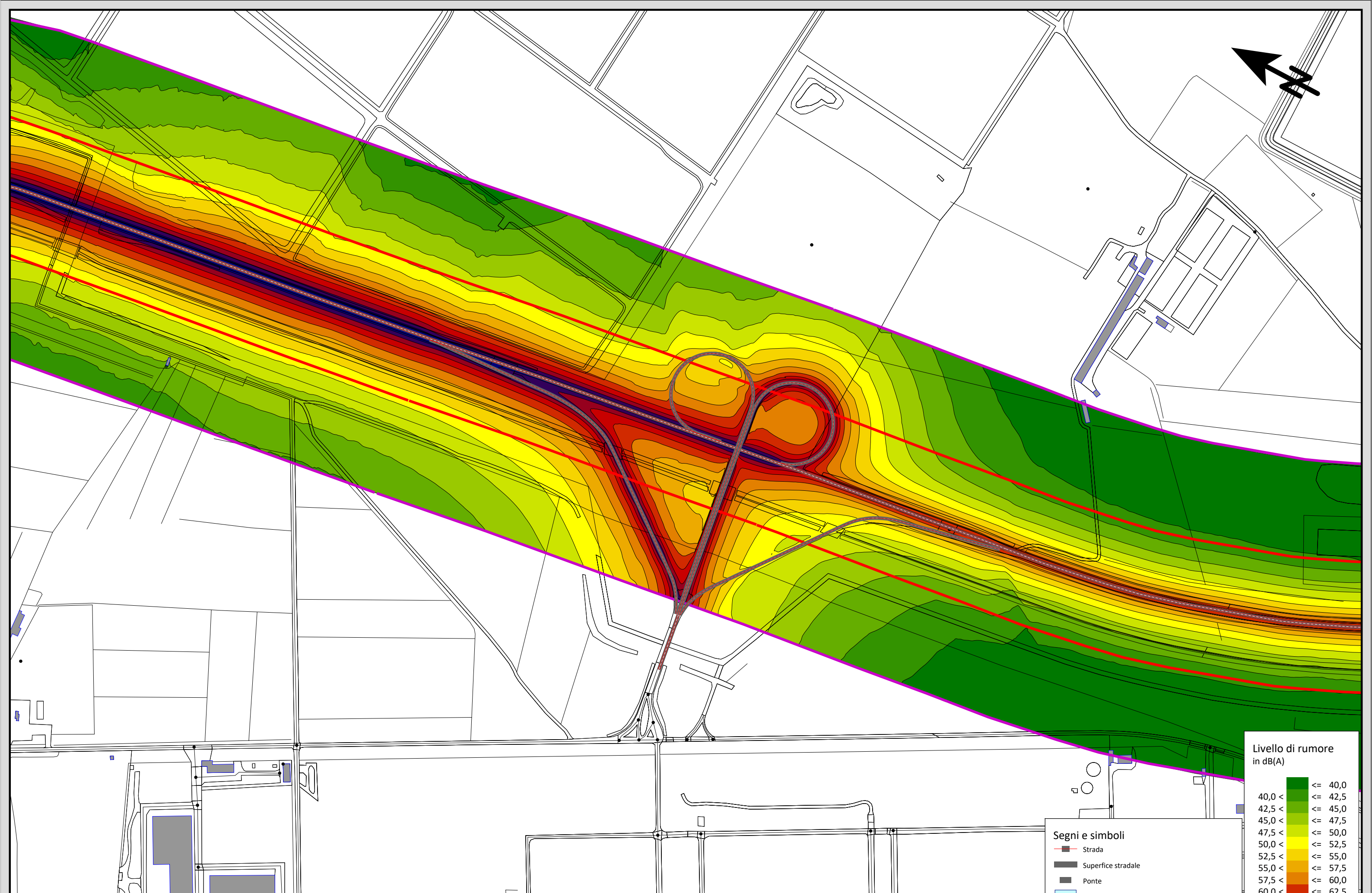
Livello di rumore in dB(A)








<= 40,0	Green
40,0 <	Light Green
42,5 <	Medium Green
45,0 <	Yellow-Green
47,5 <	Yellow
50,0 <	Light Orange
52,5 <	Orange
55,0 <	Dark Orange
57,5 <	Red-Orange
60,0 <	Red
62,5 <	Dark Red
65,0 <	Dark Red
67,5 <	Dark Red
70,0 <	Dark Blue

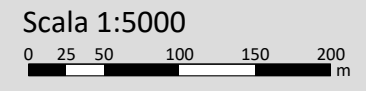
- Segni e simboli**
- Strada
 - Superficie stradale
 - Ponte
 - Edificio residenziale
 - Edificio NON residenziale
 - Fascia A - Limiti: giorno 70 dB(A) - notte 60 dB(A)
 - Fascia B - Limiti: giorno 65 dB(A) - notte 55 dB(A)

Scala 1:5000
 0 25 50 100 150 200 m

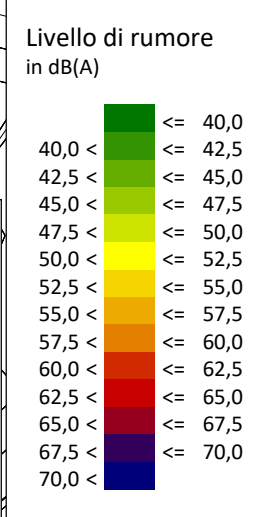
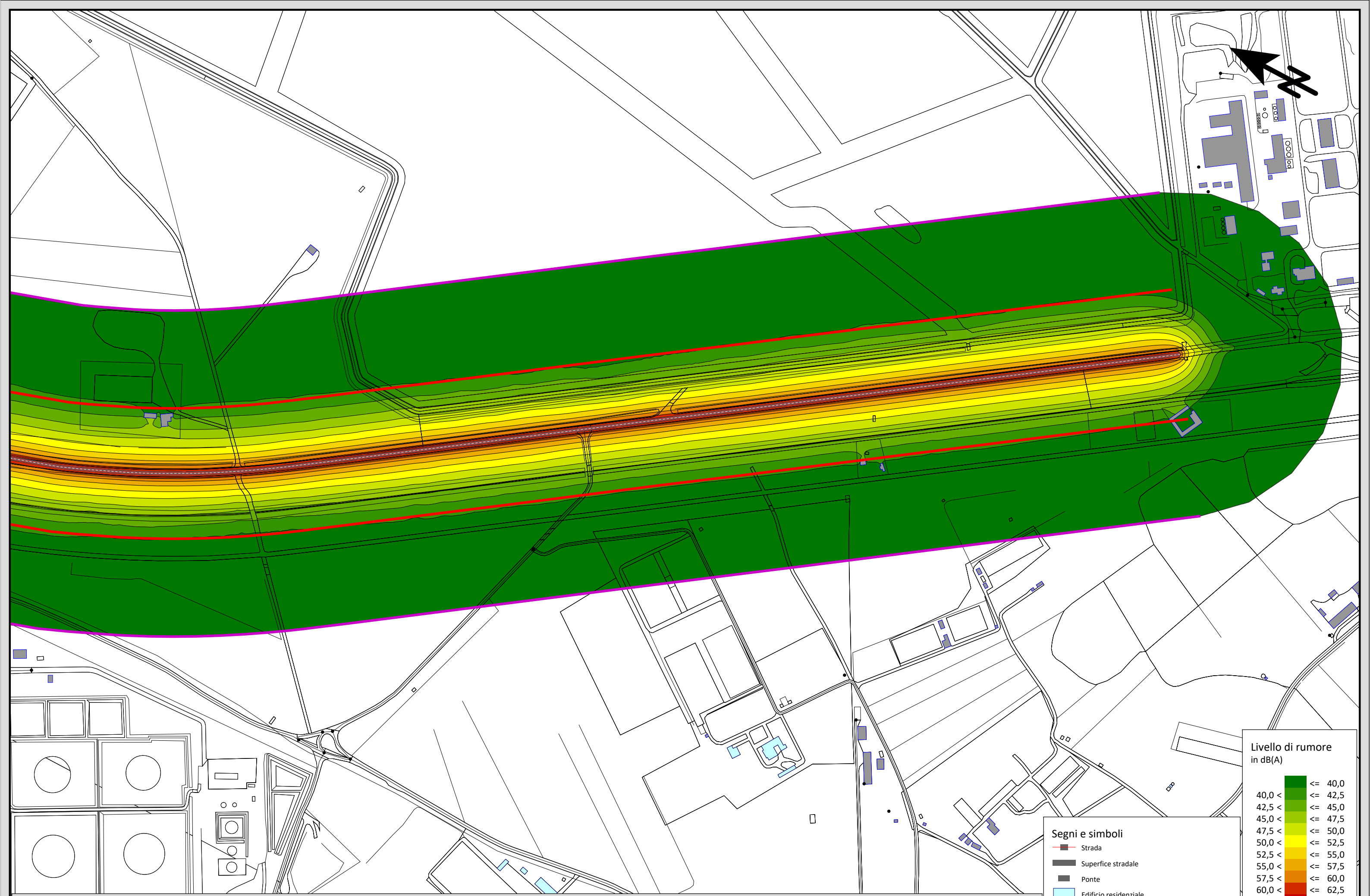
SCENARIO OPZIONE ZERO
MAPPA DELLA RUMOROSITA' - SCENARIO DIURNO



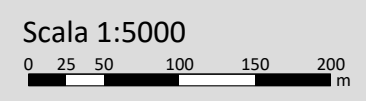
- Segni e simboli**
-  Strada
 -  Superficie stradale
 -  Ponte
 -  Edificio residenziale
 -  Edificio NON residenziale
 -  Fascia A - Limiti: giorno 70 dB(A) - notte 60 dB(A)
 -  Fascia B - Limiti: giorno 65 dB(A) - notte 55 dB(A)



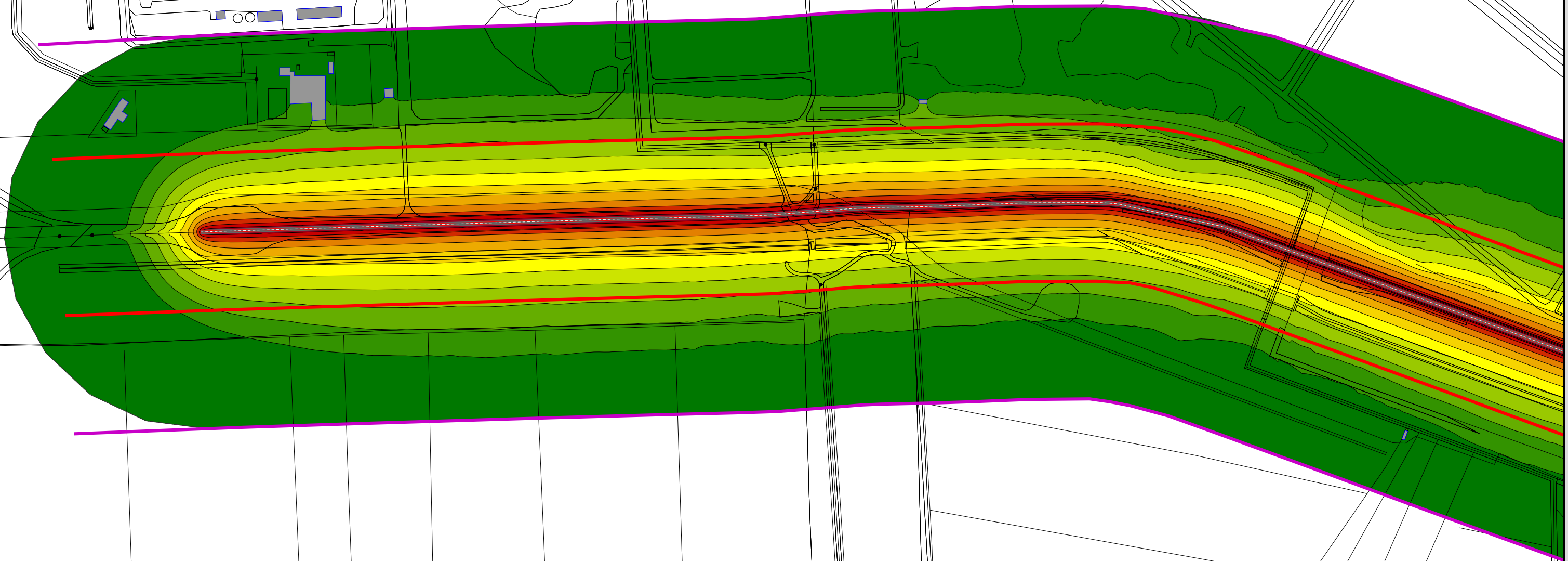
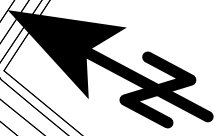
SCENARIO OPZIONE ZERO
MAPPA DELLA RUMOROSITA' - SCENARIO DIURNO



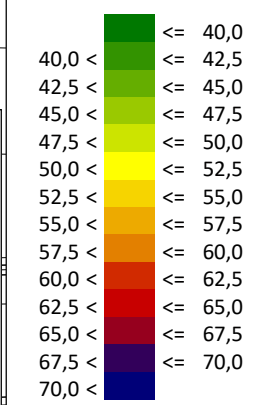
- Segni e simboli**
- Strada
 - Superficie stradale
 - Ponte
 - Edificio residenziale
 - Edificio NON residenziale
 - Fascia A - Limiti: giorno 70 dB(A) - notte 60 dB(A)
 - Fascia B - Limiti: giorno 65 dB(A) - notte 55 dB(A)



SCENARIO OPZIONE ZERO
MAPPA DELLA RUMOROSITA' - SCENARIO DIURNO



Livello di rumore
in dB(A)

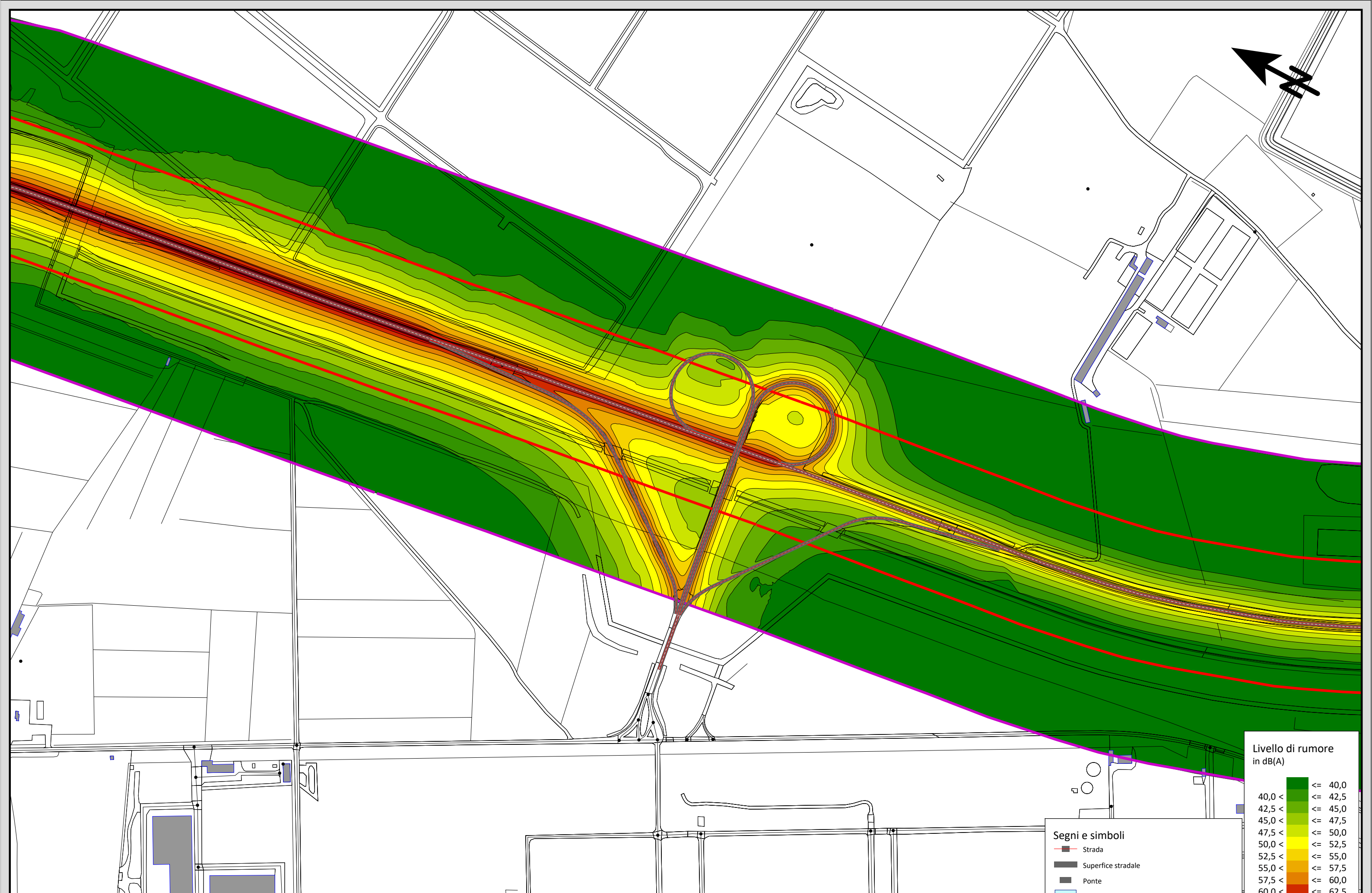


Segni e simboli

- Strada
- Superficie stradale
- Ponte
- Edificio residenziale
- Edificio NON residenziale
- Fascia A - Limiti: giorno 70 dB(A) - notte 60 dB(A)
- Fascia B - Limiti: giorno 65 dB(A) - notte 55 dB(A)

SCENARIO OPZIONE ZERO
MAPPA DELLA RUMOROSITA' - SCENARIO NOTTURNO

Scala 1:5000
0 25 50 100 150 200 m



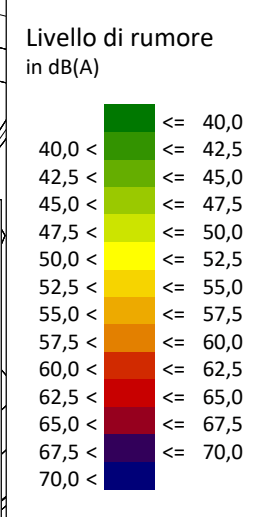
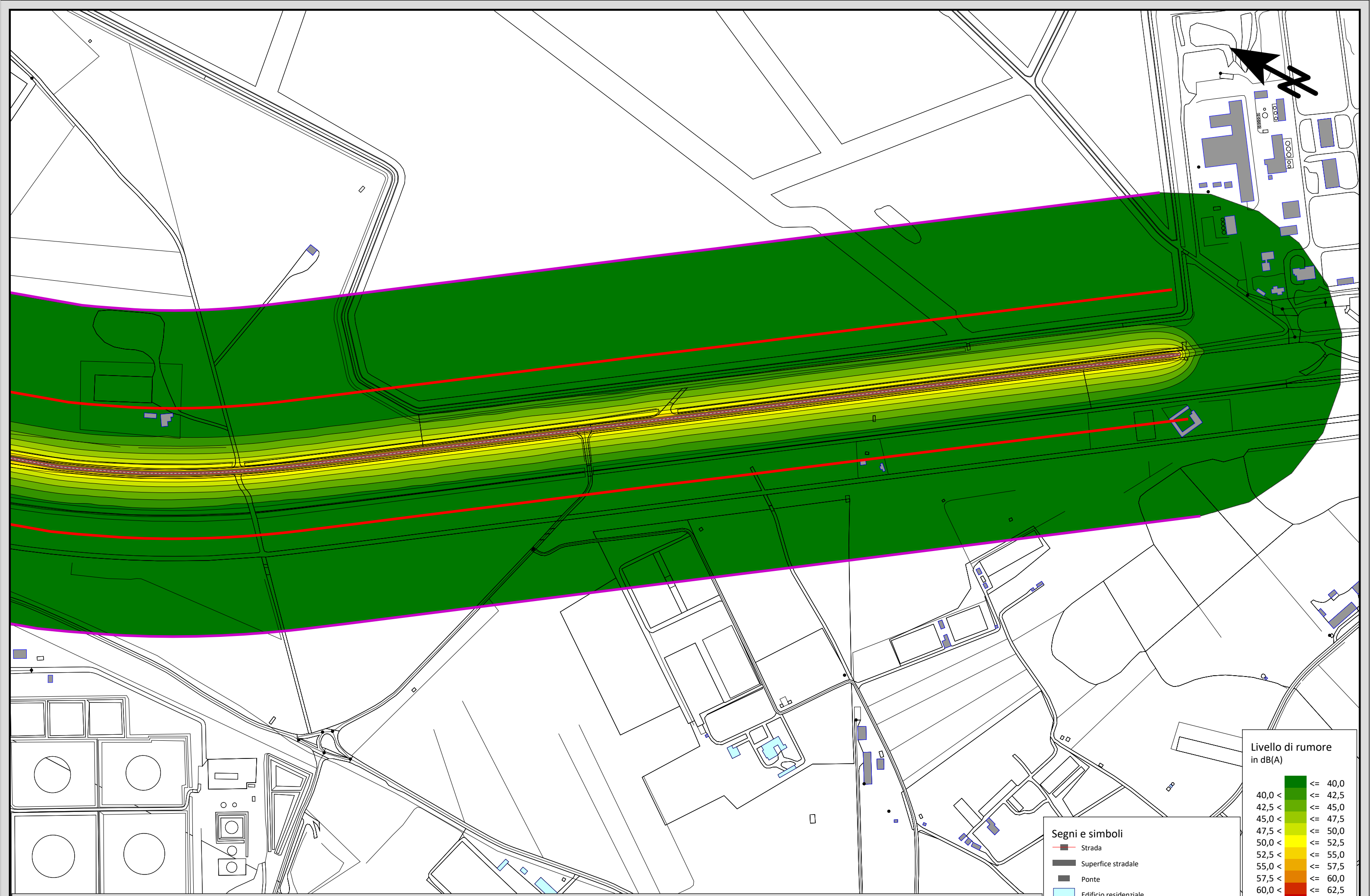
SCENARIO OPZIONE ZERO
MAPPA DELLA RUMOROSITA' - SCENARIO NOTTURNO

Scala 1:5000
 0 25 50 100 150 200 m

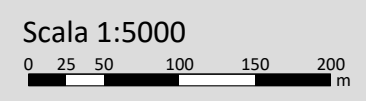
- Segni e simboli**
- Strada
 - Superficie stradale
 - Ponte
 - Edificio residenziale
 - Edificio NON residenziale
 - Fascia A - Limiti: giorno 70 dB(A) - notte 60 dB(A)
 - Fascia B - Limiti: giorno 65 dB(A) - notte 55 dB(A)

Livello di rumore in dB(A)

<= 40,0
40,0 <
42,5 <
45,0 <
47,5 <
50,0 <
52,5 <
55,0 <
57,5 <
60,0 <
62,5 <
65,0 <
67,5 <
70,0 <



- Segni e simboli**
- Strada
 - Superficie stradale
 - Ponte
 - Edificio residenziale
 - Edificio NON residenziale
 - Fascia A - Limiti: giorno 70 dB(A) - notte 60 dB(A)
 - Fascia B - Limiti: giorno 65 dB(A) - notte 55 dB(A)



SCENARIO OPZIONE ZERO
MAPPA DELLA RUMOROSITA' - SCENARIO NOTTURNO