

Nuova S.S.195 "Sulcitana" Tratto Cagliari - Pula
Collegamento con la S.S.130 e aeroporto di Cagliari Elmas
Opera Connessa Nord

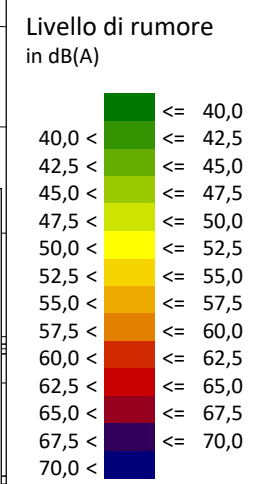
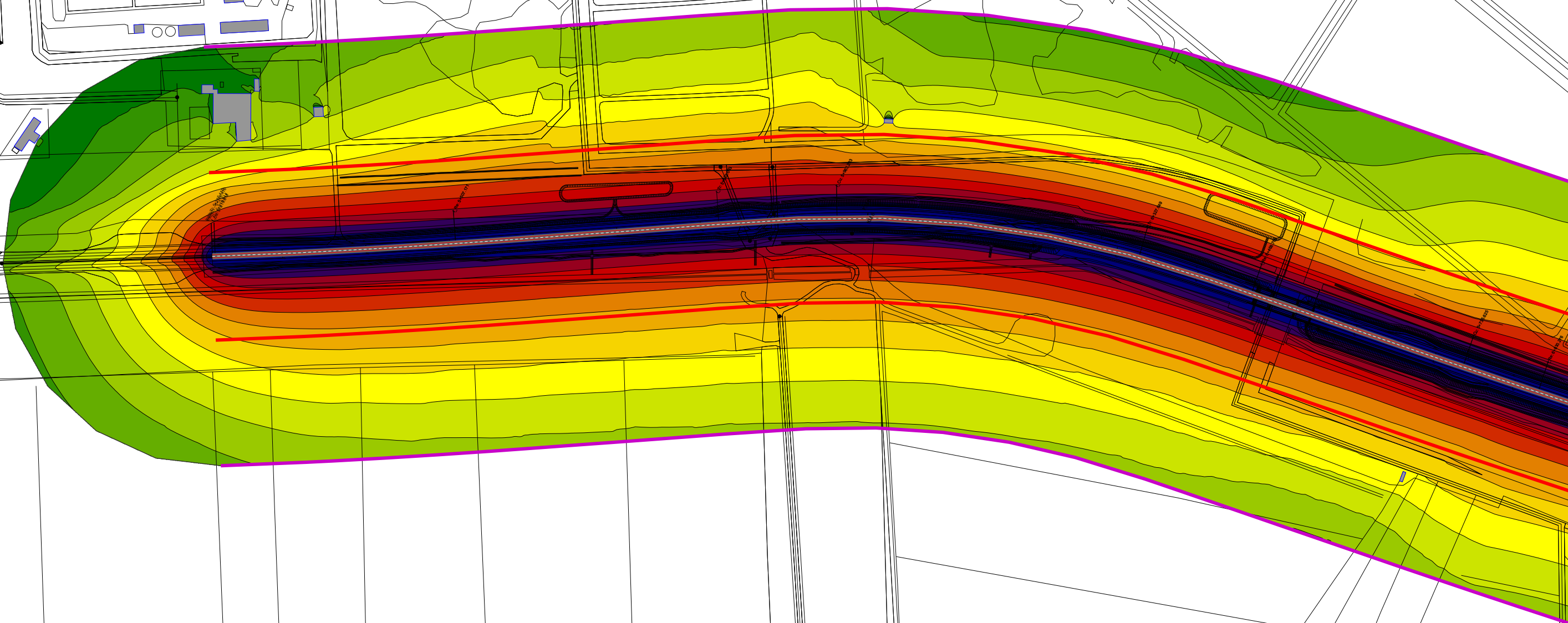
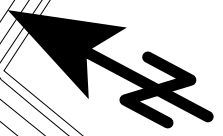
PROGETTO DEFINITIVO

PROGETTAZIONE: RTI GPI-IRD-SAIM-HYPRO

| | | |
|---|---|--|
| <p>IL GEOLOGO</p> <p>Dott. Geol. Marco Leonardi</p> <p>Ordine dei geologi della Regione Lazio n. 1541</p> | <p>I PROGETTISTI SPECIALISTICI</p> <p>Ing. Ambrogio Signorelli</p> <p>Ordine Ingegneri Provincia di Roma n. A35111 settore a-b-c</p> | <p>GRUPPO DI PROGETTAZIONE (Mandataria)</p> <p>GPI INGEGNERIA</p> <p>GESTIONE PROGETTI INGEGNERIA srl</p> |
| <p>COORDINATORE PER LA SICUREZZA IN FASE DI PROGETTAZIONE</p> <p>Ing. Ambrogio Signorelli</p> <p>Ordine Ingegneri Provincia di Roma n. A35111</p> | <p>Ing. Paolo Orsini</p> <p>Ordine Ingegneri Provincia di Roma n. 13817</p> <p>Ing. Giuseppe Resta</p> <p>Ordine Ingegneri Provincia di Roma n. 20629</p> | <p>(Mandante)</p> <p>IRD ENGINEERING</p> <p>SAIM</p> <p>Studio di Architettura e Ingegneria Moderna</p> <p>(Mandante)</p> <p>HYpro</p> |
| <p>VISTO: IL RESPONSABILE DEL PROCEDIMENTO</p> <p>Ing. Michele Coghe</p> | <p>Ing. Vincenzo Secreti</p> <p>Ordine Ingegneri Provincia di Crotone n. 412</p> | <p>IL PROGETTISTA E RESPONSABILE DELL'INTEGRAZIONE DELLE PRESTAZIONI SPECIALISTICHE (DPR207/10 ART 15 COMMA 2)</p> <p>Dott. Ing. GIORGIO GUIDUCCI</p> <p>Ordine Ingegneri Provincia di Roma n. 14035</p> |

STUDIO DI IMPATTO AMBIENTALE
ANALISI DEGLI IMPATTI E INDIVIDUAZIONE DELLE AZIONI
RUMORE
BOOK SIMULAZIONI ACUSTICHE OPZIONE ZERO

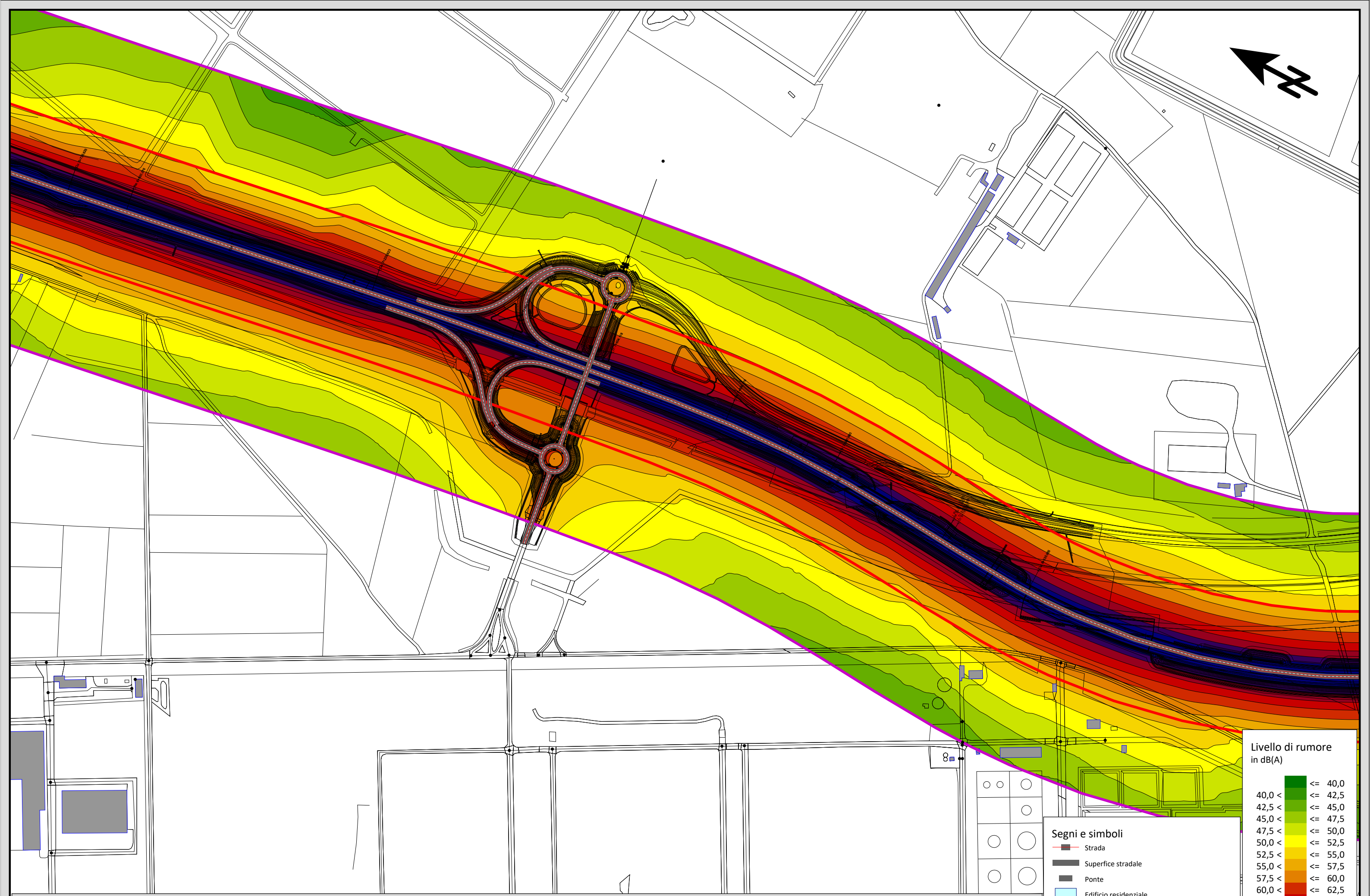
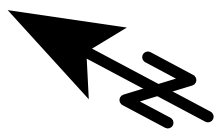
| | | | | | |
|-----------------|-------------|------------|-----------------------------|------------|-----------|
| CODICE PROGETTO | | NOME FILE | | REVISIONE | SCALA |
| PROGETTO | LIV. | ANNO | T00IA66AMBCT02_A | | |
| DPCA0150 | D | 23 | CODICE ELAB. T00IA66AMBCT02 | A | 1:5.000 |
| D | | | | | |
| C | | | | | |
| B | | | | | |
| A | Emissione | Giugno '23 | Ronchi | Signorelli | Guiducci |
| REV. | DESCRIZIONE | DATA | REDATTO | VERIFICATO | APPROVATO |



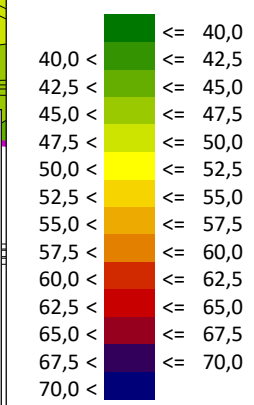
- Segni e simboli**
- Strada
 - Superficie stradale
 - Ponte
 - Edificio residenziale
 - Edificio NON residenziale
 - Fascia A - Limiti: giorno 70 dB(A) - notte 60 dB(A)
 - Fascia B - Limiti: giorno 65 dB(A) - notte 55 dB(A)

SCENARIO POST OPERAM
MAPPA DELLA RUMOROSITA' - SCENARIO DIURNO

Scala 1:5000
0 25 50 100 150 200 m



Livello di rumore
in dB(A)

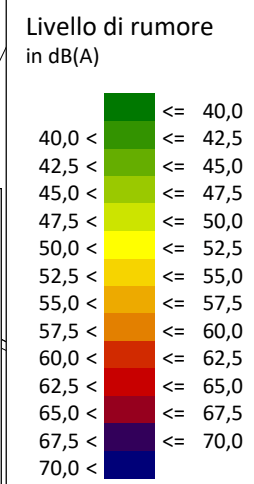
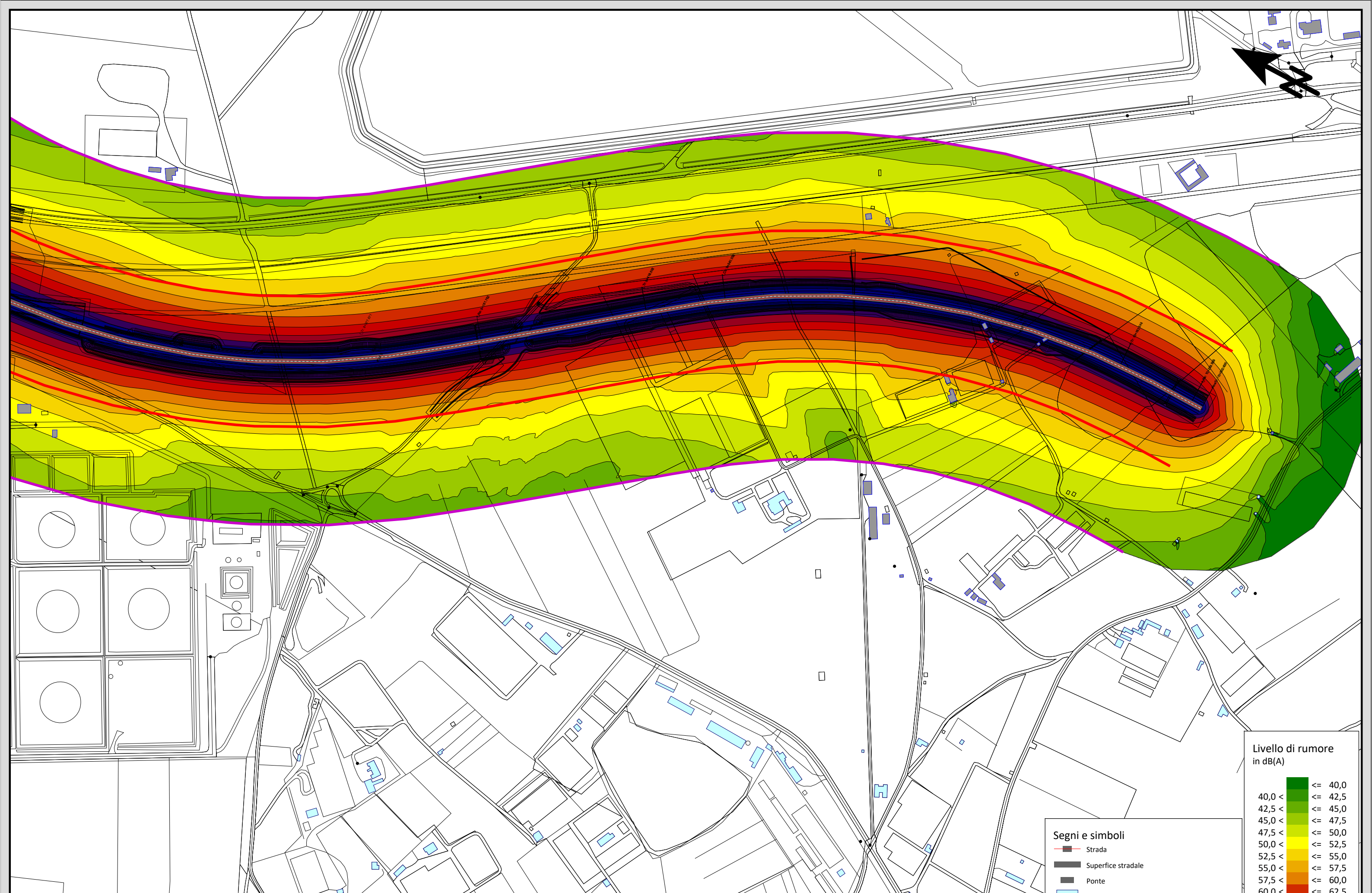


Segni e simboli

- Strada
- Superficie stradale
- Ponte
- Edificio residenziale
- Edificio NON residenziale
- Fascia A - Limiti: giorno 70 dB(A) - notte 60 dB(A)
- Fascia B - Limiti: giorno 65 dB(A) - notte 55 dB(A)

SCENARIO POST OPERAM
MAPPA DELLA RUMOROSITA' - SCENARIO DIURNO

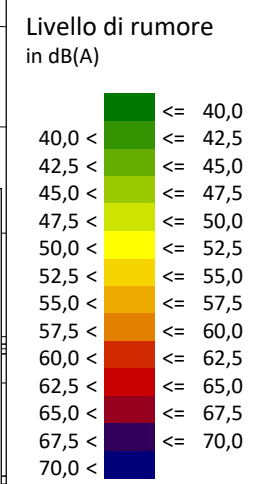
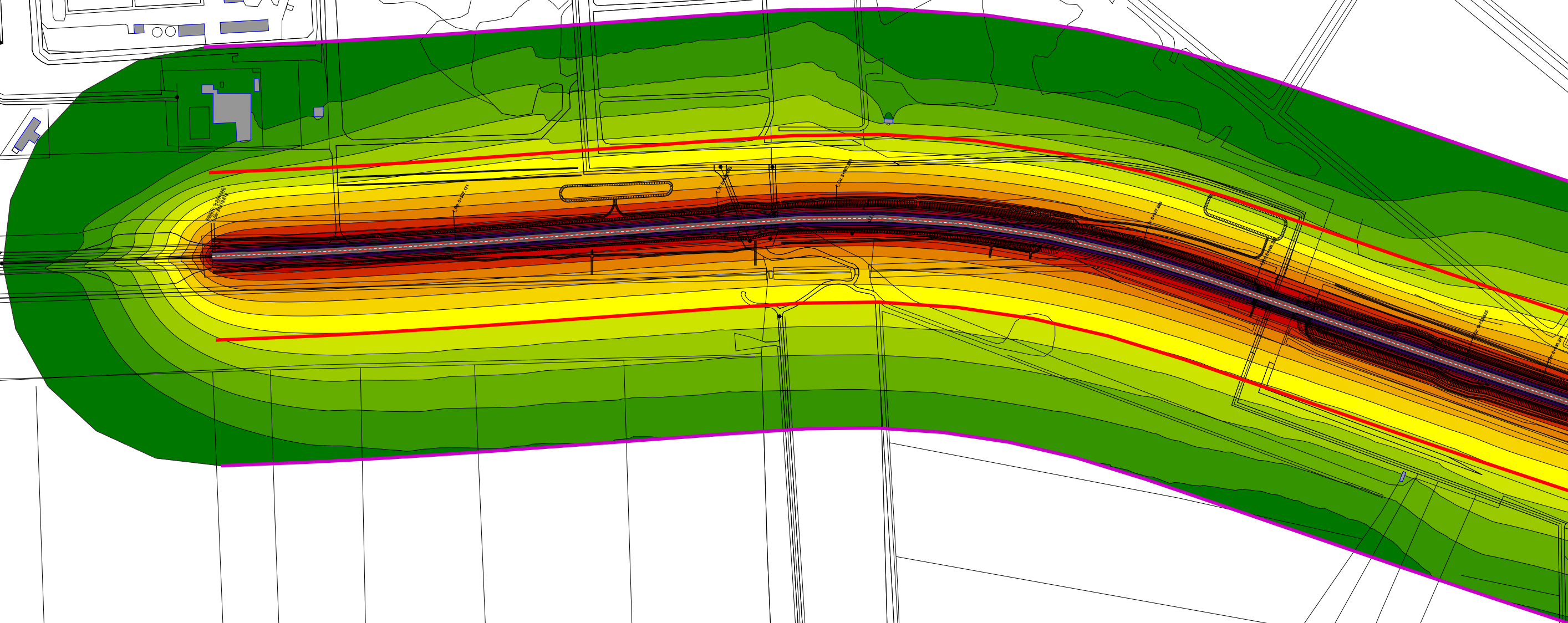
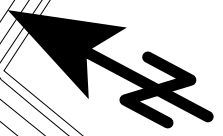
Scala 1:5000
0 25 50 100 150 200 m



- Segni e simboli**
- Strada
 - Superficie stradale
 - Ponte
 - Edificio residenziale
 - Edificio NON residenziale
 - Fascia A - Limiti: giorno 70 dB(A) - notte 60 dB(A)
 - Fascia B - Limiti: giorno 65 dB(A) - notte 55 dB(A)

Scala 1:5000

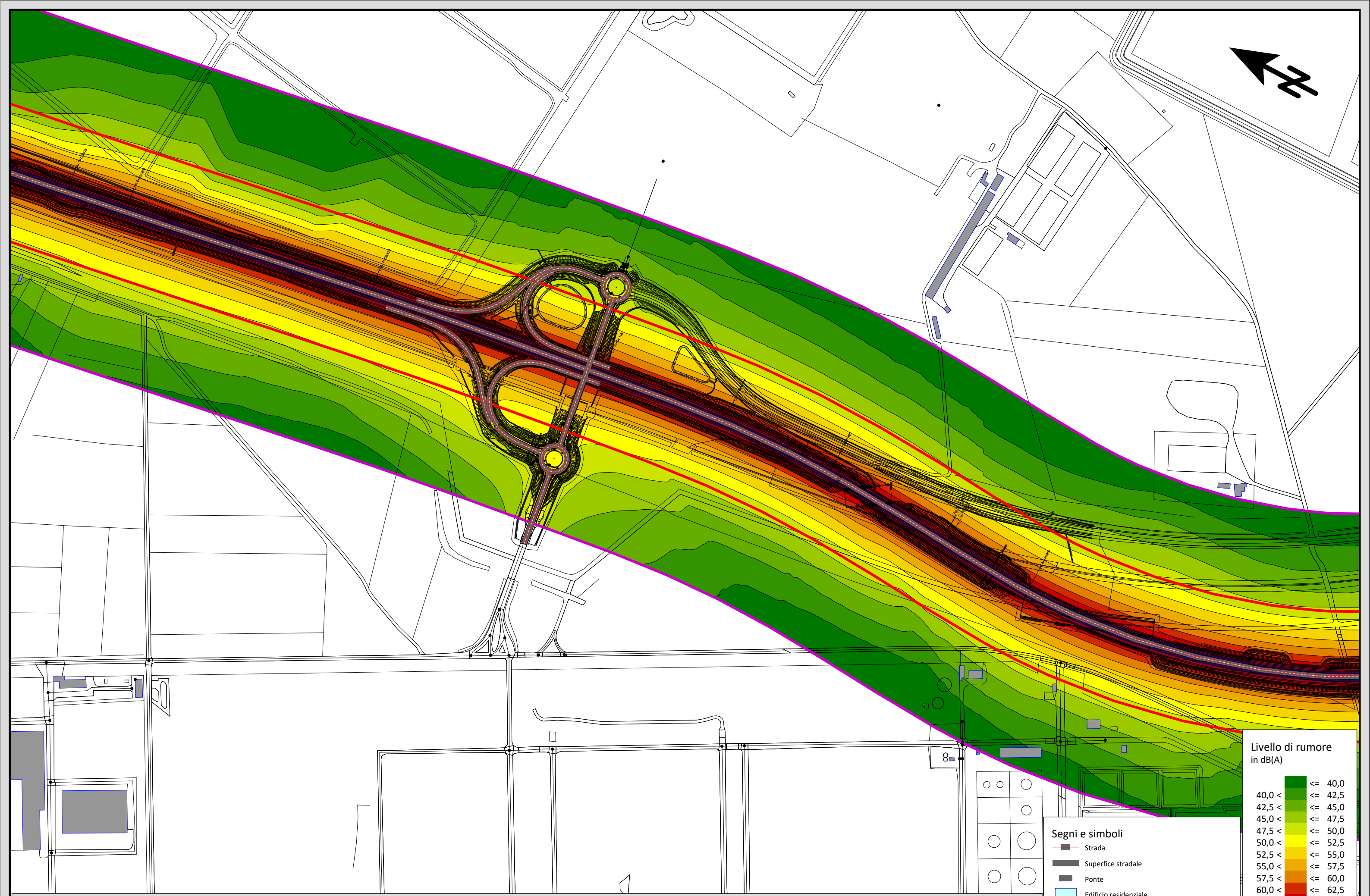
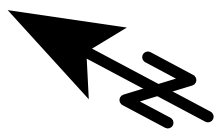
SCENARIO POST OPERAM
MAPPA DELLA RUMOROSITA' - SCENARIO DIURNO



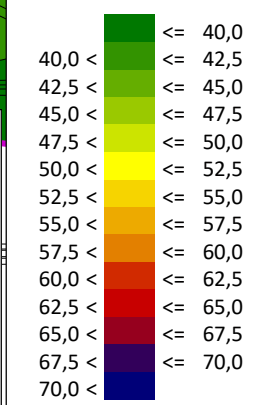
- Segni e simboli**
- Strada
 - Superficie stradale
 - Ponte
 - Edificio residenziale
 - Edificio NON residenziale
 - Fascia A - Limiti: giorno 70 dB(A) - notte 60 dB(A)
 - Fascia B - Limiti: giorno 65 dB(A) - notte 55 dB(A)

Scala 1:5000

SCENARIO POST OPERAM
MAPPA DELLA RUMOROSITA' - SCENARIO NOTTURNO



Livello di rumore
in dB(A)

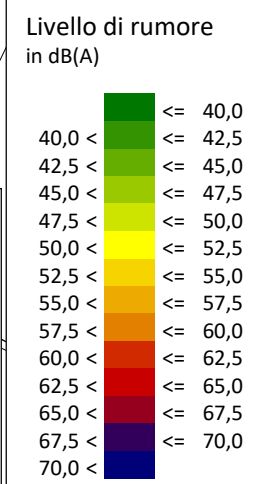
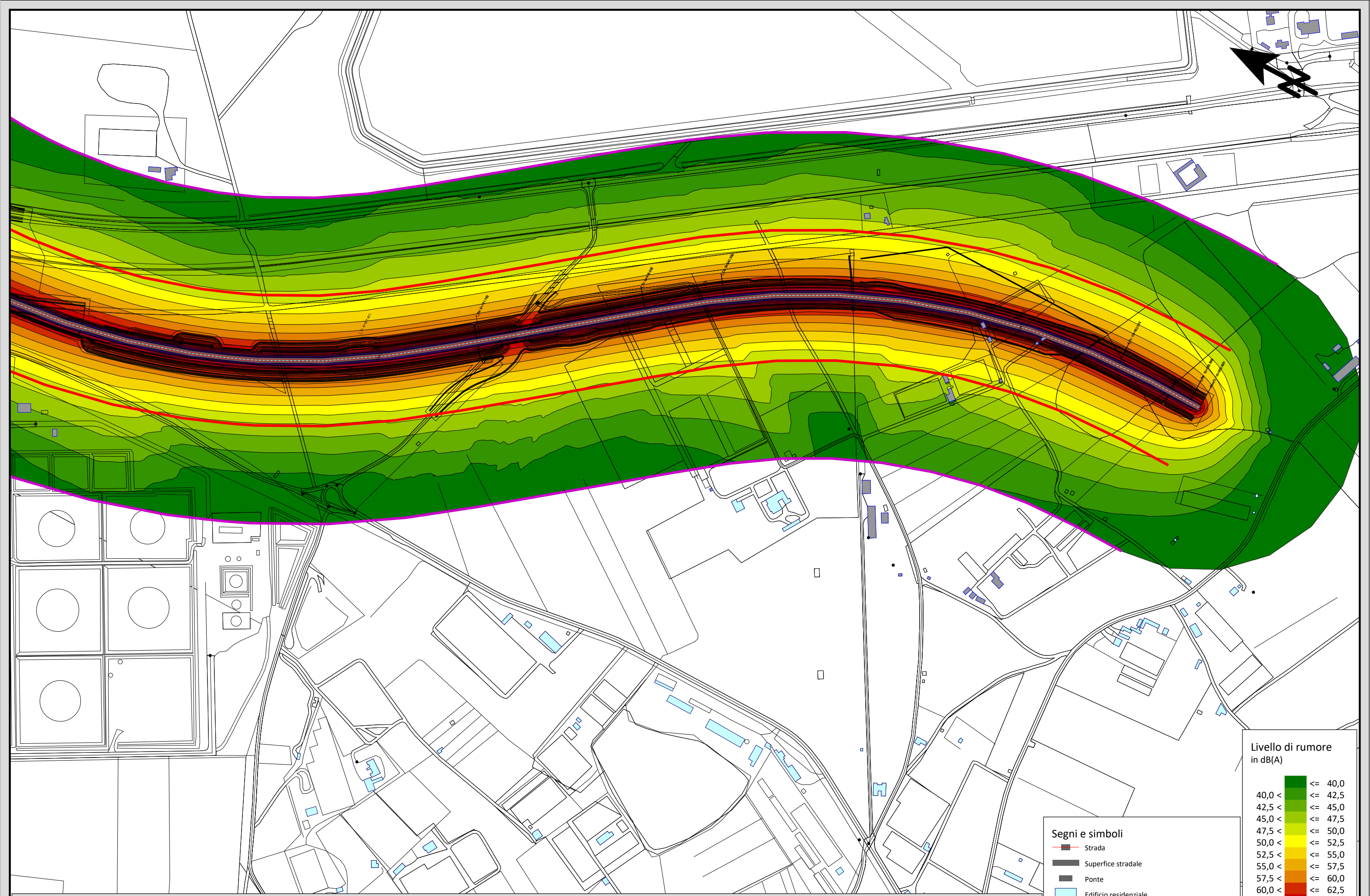
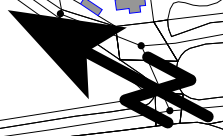


Segni e simboli

- Strada
- Superficie stradale
- Ponte
- Edificio residenziale
- Edificio NON residenziale
- Fascia A - Limiti: giorno 70 dB(A) - notte 60 dB(A)
- Fascia B - Limiti: giorno 65 dB(A) - notte 55 dB(A)

SCENARIO POST OPERAM
MAPPA DELLA RUMOROSITA' - SCENARIO NOTTURNO

Scala 1:5000
0 25 50 100 150 200 m



- Segni e simboli**
- Strada
 - Superficie stradale
 - Ponte
 - Edificio residenziale
 - Edificio NON residenziale
 - Fascia A - Limiti: giorno 70 dB(A) - notte 60 dB(A)
 - Fascia B - Limiti: giorno 65 dB(A) - notte 55 dB(A)

Scala 1:5000

SCENARIO POST OPERAM
MAPPA DELLA RUMOROSITA' - SCENARIO NOTTURNO