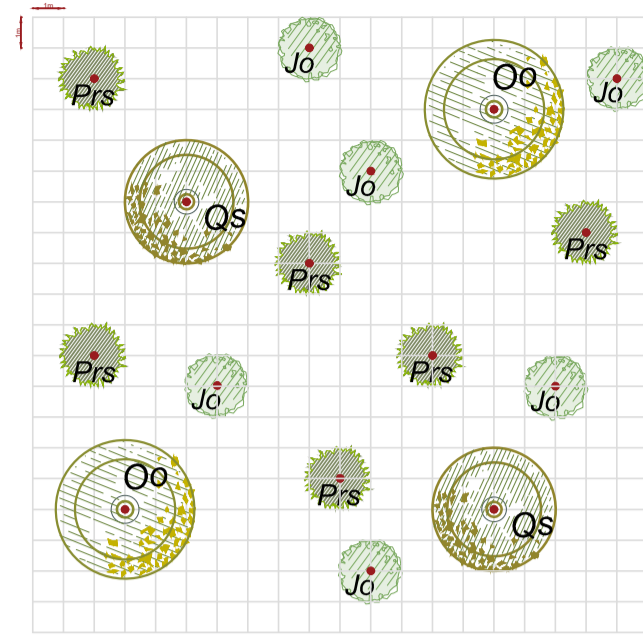


**MP03** Tipologico fascia filtro (modulo 20 x 20)

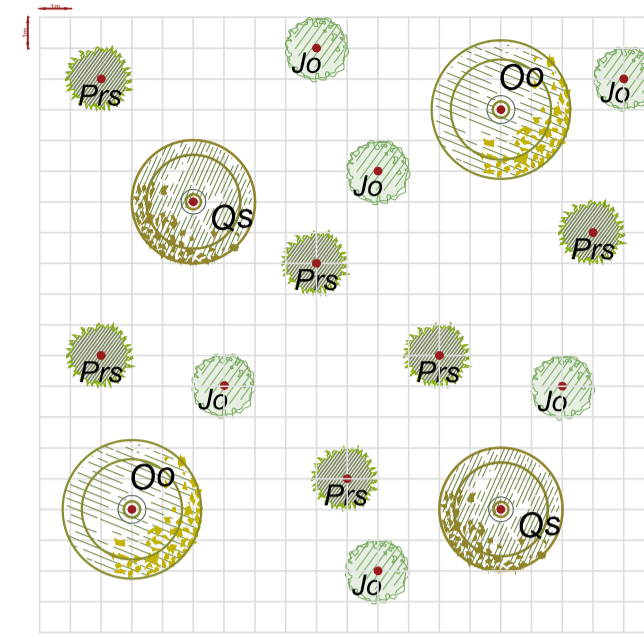
NATURALIFORME



- Oo *Olea oleaster* 2
- Qs *Quercus suber* 2
- Prs *Pyrus spinosa* 6
- Jo *Juniperus oxycedrus* 6

**MP03** Tipologico fascia filtro (modulo 20 x 20)

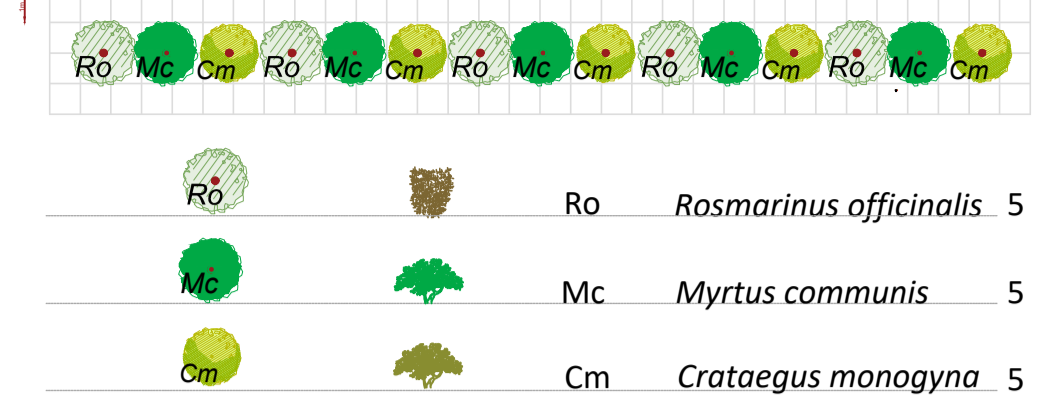
NATURALIFORME



- Oo *Olea oleaster* 2
- Qs *Quercus suber* 2
- Prs *Pyrus spinosa* 6
- Jo *Juniperus oxycedrus* 6

**MP01B** Filare arbustivo (modulo 32 x 4)

NATURALIFORME



- Ro *Rosmarinus officinalis* 5
- Mc *Myrtus communis* 5
- Cm *Crataegus monogyna* 5

ABACO VEGETAZIONE

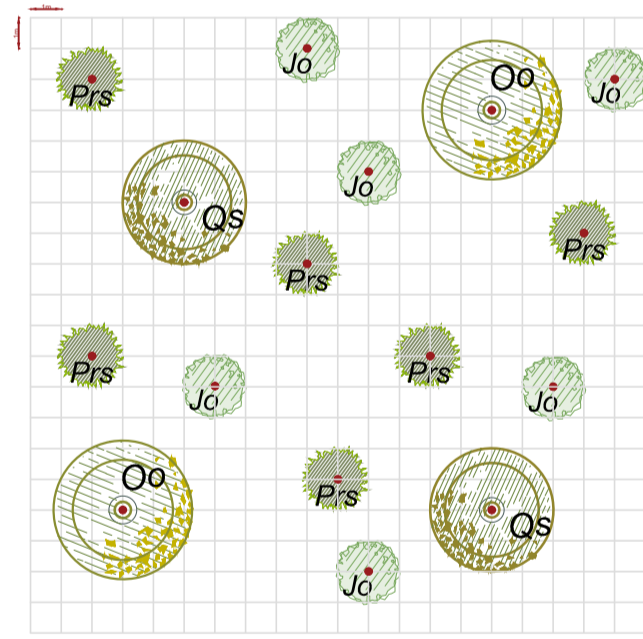
ID	SPECIE	SIMBOLO
Oo	<i>Olea oleaster</i>	
Qs	<i>Quercus suber</i>	
Qi	<i>Quercus ilex</i>	
Cs	<i>Ceratonia siliqua</i>	
Prs	<i>Pyrus spinosa</i>	
Jo	<i>Juniperus oxycedrus</i>	
Vi	<i>Viburnum tinus</i>	
Cm	<i>Crataegus monogyna</i>	
Mc	<i>Myrtus communis</i>	
Pi	<i>Pistacia lentiscus</i>	
Ro	<i>Rosmarinus officinalis</i>	
Ps	<i>Prunus spinosa</i>	

ESSENZE IMPIEGATE

	MP03	n SPECIE ARBOREE	n SPECIE ARBUSTIVE
	n°01	214	642
	n°02	66	198
	n°03	53	159
	<b>MP01</b>		
	n°01	8	0
	n°02	46	0
	<b>MP01B</b>		
	n°01	0	76
	n°02	0	19
	n°03	0	212
	<b>MP02</b>		
	n°01	65	260
	n°02	23,75	95
	n°03	13,75	55
	n°04	34,345	137,5

**MP03** Tipologico fascia filtro (modulo 20 x 20)

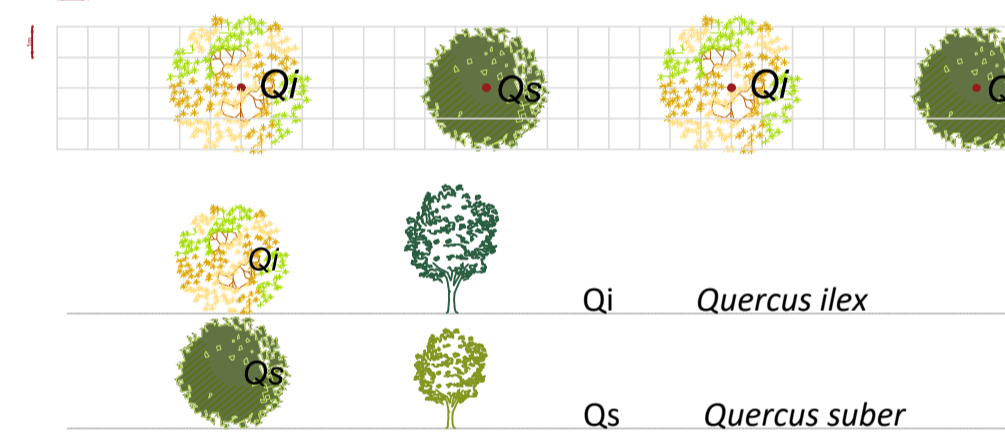
NATURALIFORME



- Oo *Olea oleaster* 2
- Qs *Quercus suber* 2
- Prs *Pyrus spinosa* 6
- Jo *Juniperus oxycedrus* 6

**MB01** Filare arboreo (modulo 32 x 4)

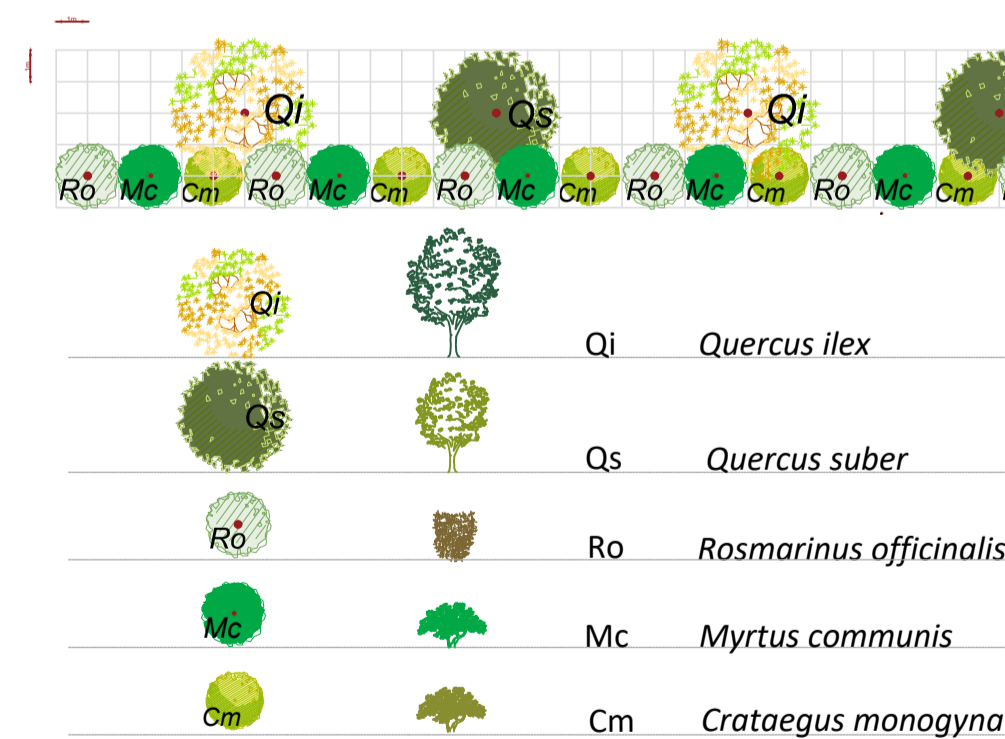
NATURALIFORME



- Qi *Quercus ilex* 2
- Qs *Quercus suber* 2

**MB02** Filare arboreo - arbustivo (modulo 32 x 5)

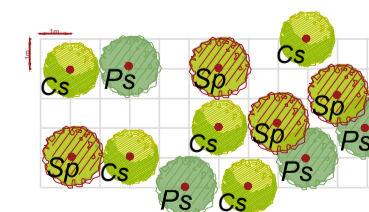
NATURALIFORME



- Qi *Quercus ilex* 2
- Qs *Quercus suber* 2
- Ro *Rosmarinus officinalis* 6
- Mc *Myrtus communis* 5
- Cm *Crataegus monogyna* 5

**MP02** Fascia d'invito ai sottopassi per la fauna (modulo 12 x 5)

NATURALIFORME



- Cs *Cornus sanguinea* 5
- Ps *Prunus spinosa* 4
- Sp *Salix purpurea* 4



Direzione Tecnica

Nuova S.S.195 "Sulcitana" Tratto Cagliari - Pula  
Collegamento con la S.S.130 e aeroporto di Cagliari Elmas  
Opera Connessa Nord

PROGETTO DEFINITIVO

PROGETTAZIONE: RTU GPI-IRD-SAIM-HYPRO

IL GEOLOGO Dott. Geol. Marco Leonardi Ordine dei geologi della Regione Lazio n. 1541	I PROGETTISTI SPECIALISTICI (Mandatari) Ing. Ambrogio Signorelli Ordine Ingegneri Provincia di Roma n. 231143511	GRUPPO DI PROGETTAZIONE (Mandatario) <b>GPI INGEGNERIA</b> GESTIONE PROGETTI INGEGNERIA srl
COORDINATORE PER LA SICUREZZA IN FASE DI PROGETTAZIONE Ing. Paolo Orsini Ordine Ingegneri Provincia di Roma n. 13817	Ing. Giuseppe Resta Ordine Ingegneri Provincia di Roma n. 20629	(Mandante) <b>SAIM</b> Studio di Architettura e Ingegneria Moderna
Ing. Ambrogio Signorelli Ordine Ingegneri Provincia di Roma n. A35111	Ing. Vincenzo Secreti Ordine Ingegneri Provincia di Crotone n. 412	(Mandante) <b>HYPRO</b>
VISTO: IL RESPONSABILE DEL PROCEDIMENTO Ing. Michele Coghe	IL PROGETTISTA E RESPONSABILE DELL'INTEGRAZIONE DELLE PRESTAZIONI SPECIALISTICHE (DPR207/10 ART 15 COMMA 2) Dott. Ing. GIORGIO GUIDUCCI Ordine Ingegneri Provincia di Roma n. 14035	

STUDIO DI IMPATTO AMBIENTALE  
ANALISI DEGLI IMPATTI E INDIVIDUAZIONE DELLE AZIONI - SINTESI  
QUADERNO DELLE OPERE A VERDE

CODICE PROGETTO	NOME FILE	TO0IA71AMB02_A	REVISIONE	SCALA
PROGETTO	LIV. ANNO			
D	23			
CODICE ELAB.	TO0IA71AMB02		A	-
D				
C				
B				
A	Emissione	Giugno '23	Verardi	Signorelli
REV.	DESCRIZIONE	DATA	REDATTO	VERIFICATO
				Guiducci
				APPROVATO