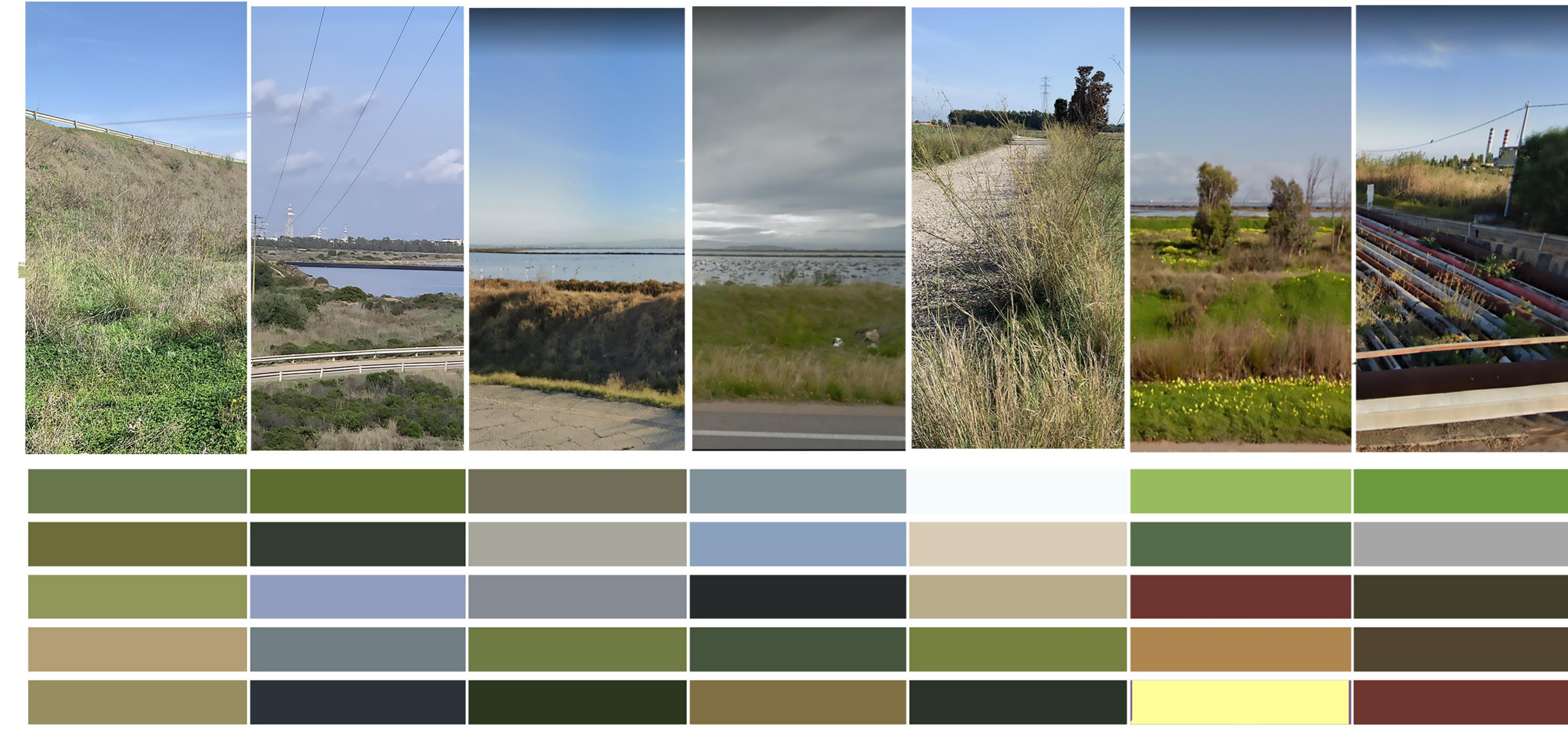


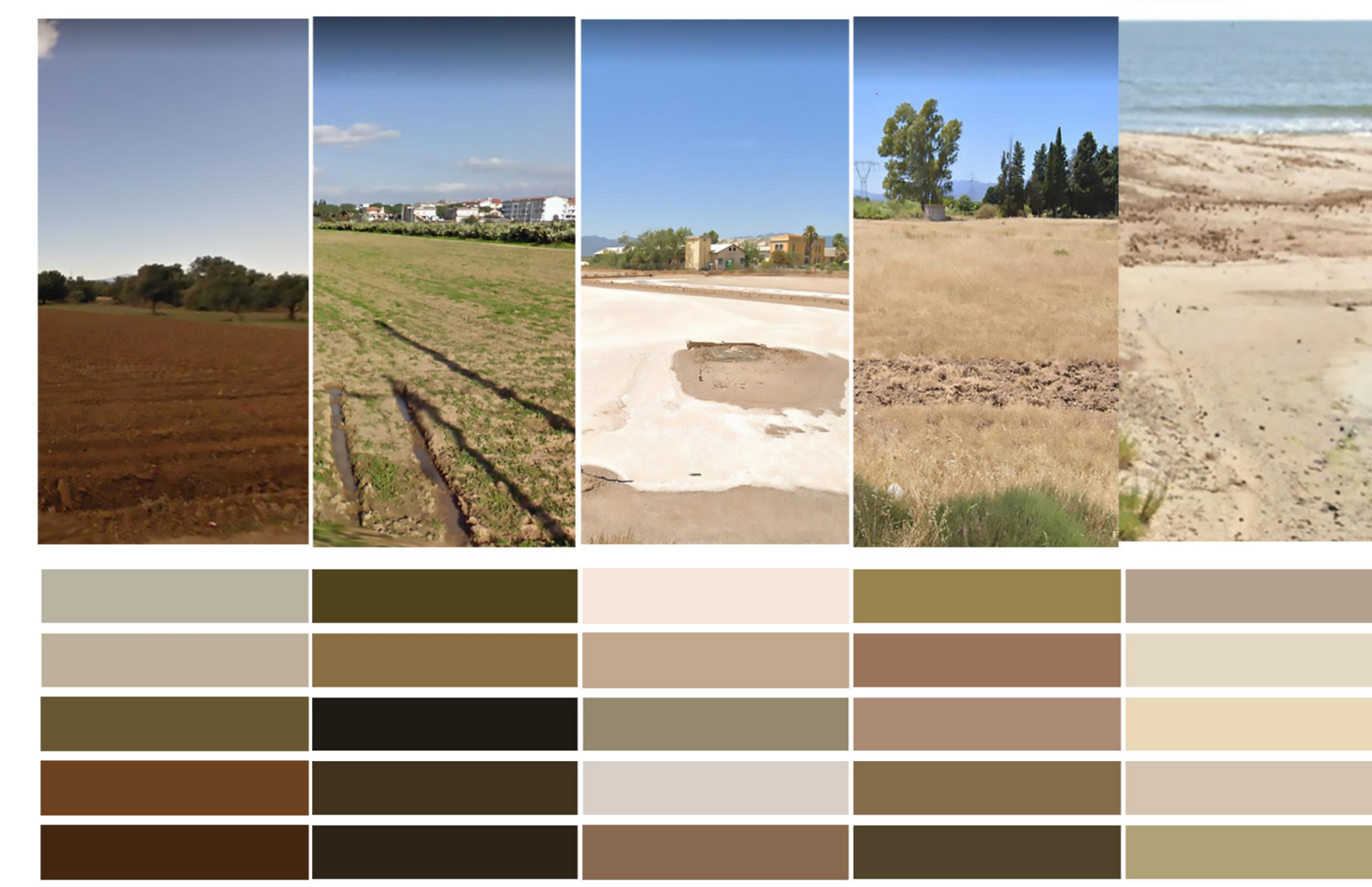
>> VEGETAZIONE ED ELEMENTI PREVALENTI NEL PAESAGGIO



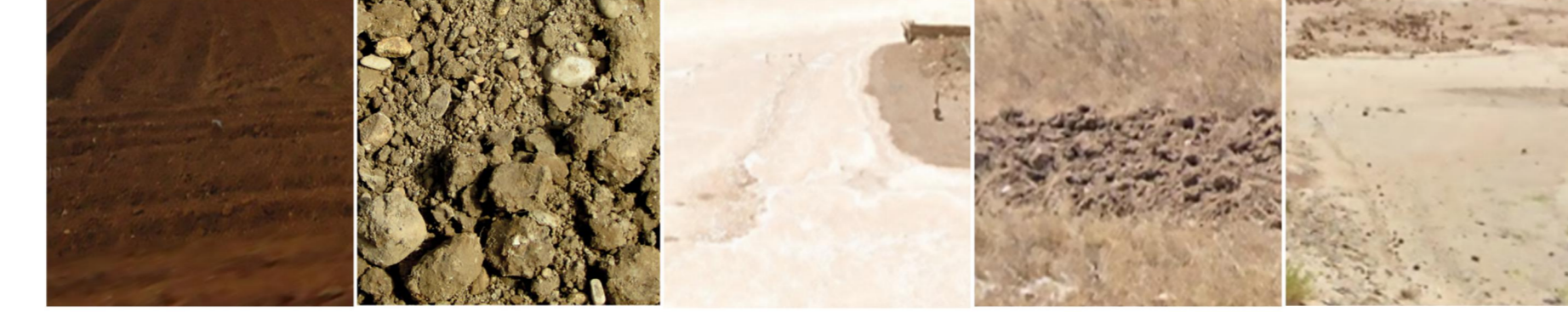
■ TEXTURE E GRANULOMETRIE PREVALENTI



>> TERRENI E ROCCE



■ TEXTURE E GRANULOMETRIE PREVALENTI



>> MATERIALI EDILI E FINITURE TRADIZIONALI



■ TEXTURE E GRANULOMETRIE PREVALENTI



Primavera →

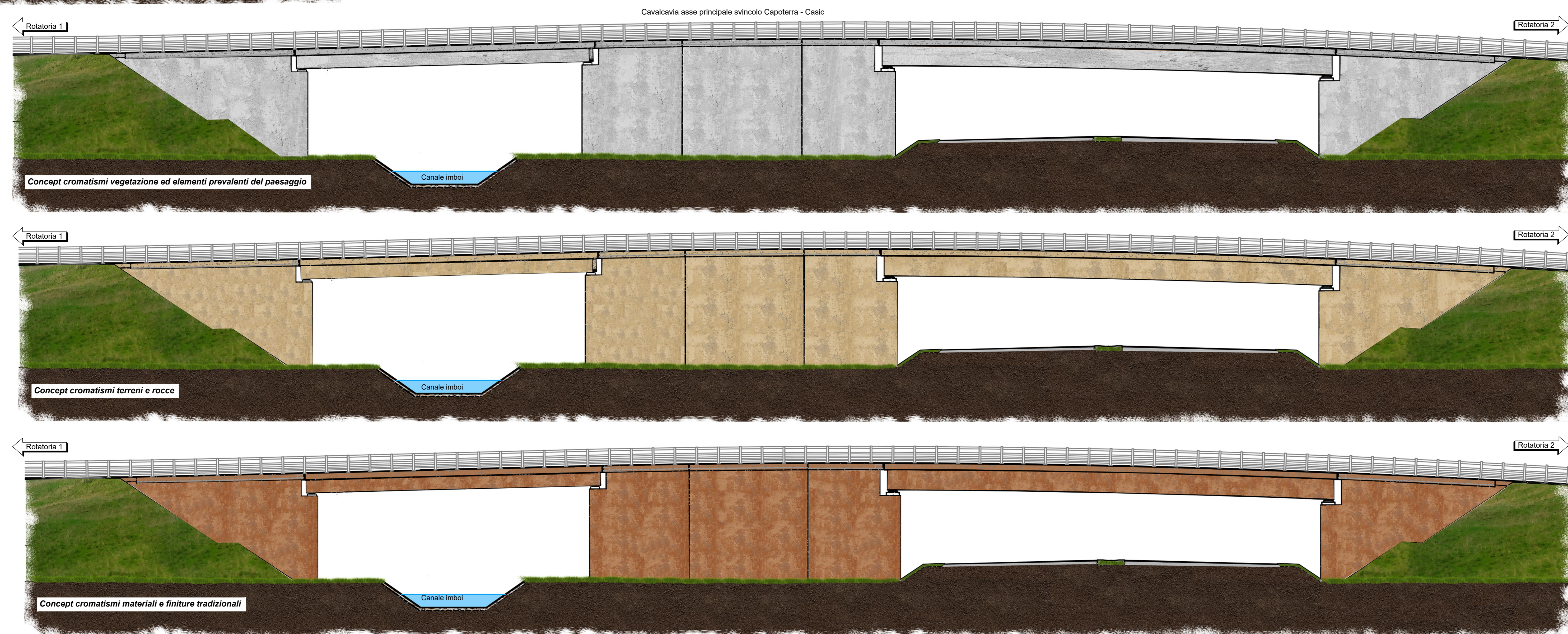
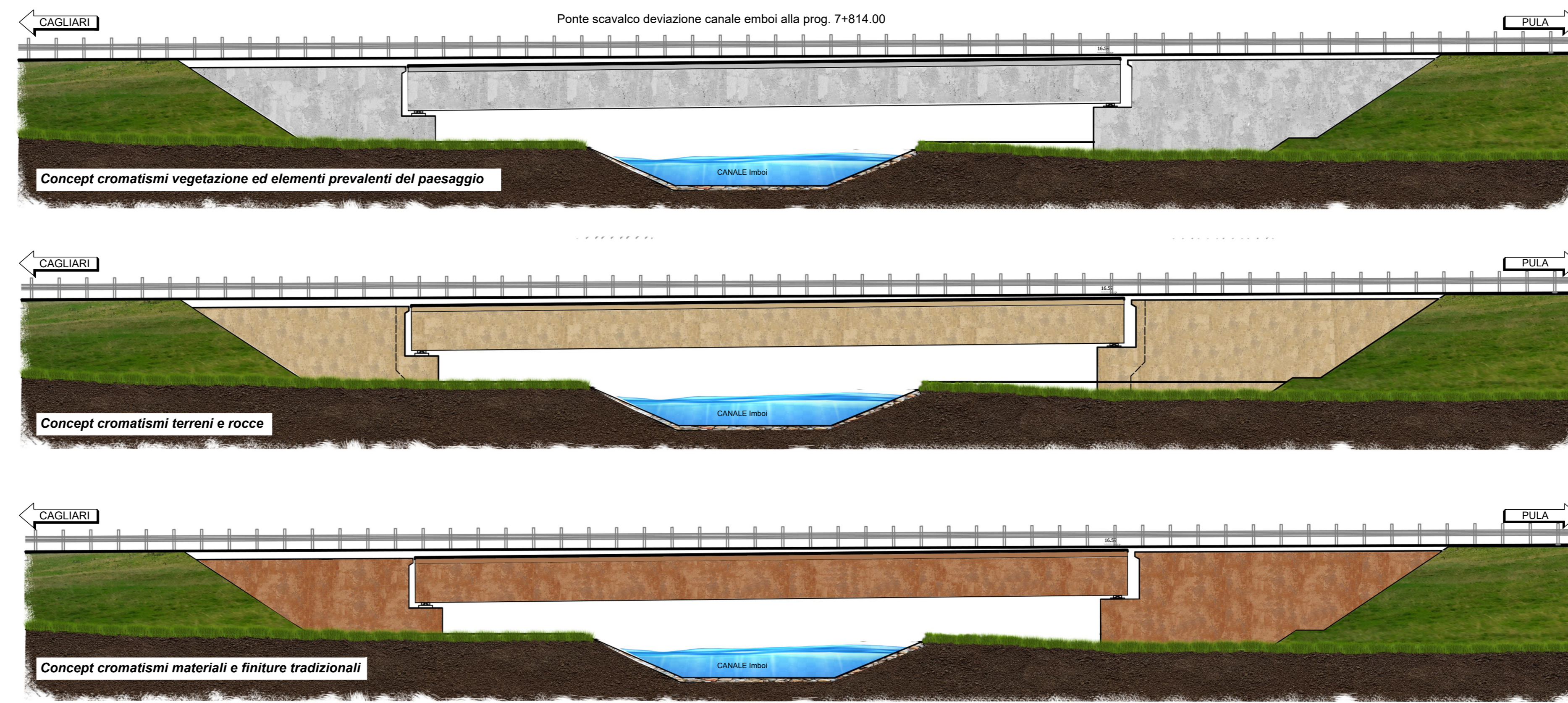
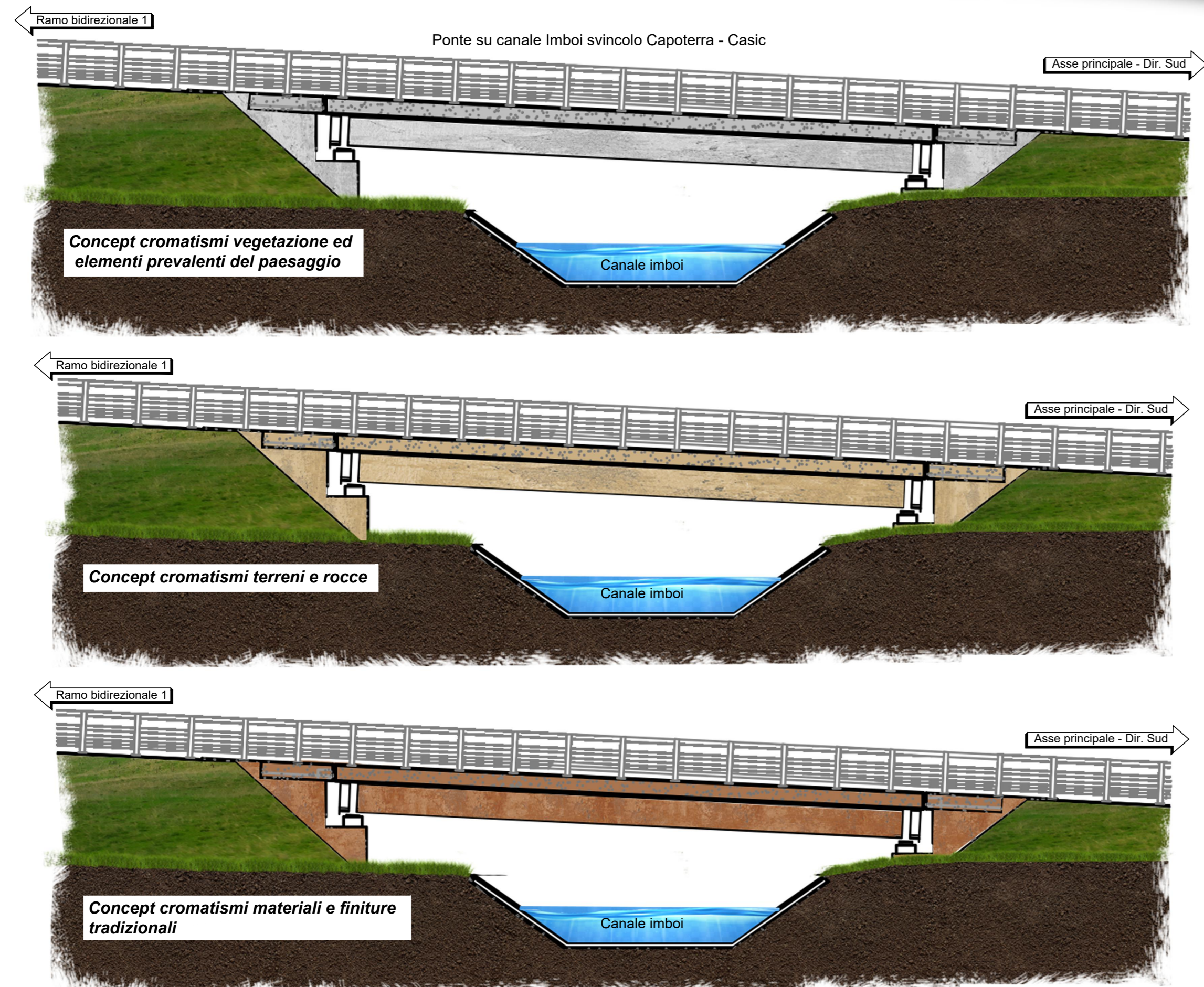
Estate →



Autunno →



Inverno →



**Sanas**  
GRUPPO FS ITALIANE

Direzione Tecnica

Nuova S.S.195 "Sulcitana" Tratto Cagliari - Pula  
Collegamento con la S.S.130 e aeroporto di Cagliari Elmas  
Opera Connessa Nord

PROGETTO DEFINITIVO

PROGETTAZIONE: RTI GFI-IND-SAIN-HYPRO

IL GEOLOGO  
Dott. Geol. Marco Leonardi  
Ordine dei geologi della Regione Lazio n. 1341  
COORDINATORE PER LA SICUREZZA IN FASE DI PROGETTAZIONE  
Ing. Ambrogio Signorelli  
Ordine Ingegneri Provincia di Roma n. A35111  
VISTO E RESPONSABILE DEL PROCEDIMENTO  
Ing. Michele Coghe

GRUPPO DI PROGETTAZIONE (Mandatario)  
Ing. Ambrogio Signorelli  
Ordine Ingegneri Provincia di Roma n. 20629  
Ing. Paolo Orlandini  
Ordine Ingegneri Provincia di Roma n. 13817  
Ing. Giuseppe Reza  
Ordine Ingegneri Provincia di Roma n. A35111  
VISTO E RESPONSABILE DELL'INTEGRAZIONE DEL PROGETTO  
Dott. Ing. GIORGIO GUIDUCCI  
Ordine Ingegneri Provincia di Roma n. 24035

INGEGNERIA  
GESTIONE PROGETTI INGEGNERIA s.r.l.

RD  
Studio di Architettura e Ingegneria s.p.a.

HYPRO  
Studio di Ingegneria s.p.a.

IL PROGETTISTA E RESPONSABILE DELL'INTEGRAZIONE DEL PROGETTO  
SPECIALISTICHE (DPR/207/30 ART. 15 COMMA 1)  
Dott. Ing. GIORGIO GUIDUCCI  
Ordine Ingegneri Provincia di Roma n. 24035

STUDIO DI IMPATTO AMBIENTALE  
ANALISI DEGLI IMPATTI E INDIVIDUAZIONE DELLE AZIONI - SINTESI  
STUDIO CROMATICO

CODICE PROGETTO	LV.	ANNO	NOME FILE	REVISIONE	SCALA
PROGETTO D P C A 0 15 0	D	23	T01A71AMB0103_A	A	1:500
ELABORAZIONE D P C A 0 15 0	D	23	T 0 0 1 A 7 1 A M B 0 1 0 3	A	1:500
D					
C					
B					
A	Emissione	Giugno '23	Verardi	Signorelli	Guiducci
REV.	DESCRIZIONE	DATA	REDATTO	VERIFICATO	APPROVATO