

Nuova S.S.195 "Sulcitana" Tratto Cagliari - Pula  
Collegamento con la S.S.130 e aeroporto di Cagliari Elmas  
Opera Connessa Nord

**PROGETTO DEFINITIVO**

PROGETTAZIONE: RTI GPI-IRD-SAIM-HYPRO

|   |   |   |
|---|---|---|
| <p>IL GEOLOGO</p> <p>Dott. Geol. Marco Leonardi</p> <p>Ordine dei geologi della Regione Lazio n. 1541</p>   | <p>I PROGETTISTI SPECIALISTICI</p> <p>Ing. Ambrogio Signorelli<br/>Ordine Ingegneri<br/>Provincia di Roma n. A35111 settore a-b-c</p>                       | <p>GRUPPO DI PROGETTAZIONE (Mandataria)</p> <p><b>GPI INGEGNERIA</b><br/>GESTIONE PROGETTI INGEGNERIA srl</p>   |
| <p>COORDINATORE PER LA SICUREZZA IN FASE DI PROGETTAZIONE</p> <p>Ing. Ambrogio Signorelli</p> <p>Ordine Ingegneri<br/>Provincia di Roma n. A35111</p> | <p>Ing. Paolo Orsini<br/>Ordine Ingegneri<br/>Provincia di Roma n. 13817</p> <p>Ing. Giuseppe Resta<br/>Ordine Ingegneri<br/>Provincia di Roma n. 20629</p> | <p>(Mandante)</p> <p>IRD ENGINEERING</p> <p>SAIM<br/>Studio di Architettura e Ingegneria Moderna</p> <p>(Mandante)</p> <p>HYpro</p>   |
| <p>VISTO: IL RESPONSABILE DEL PROCEDIMENTO</p> <p>Ing. Michele Coghe</p>  | <p>Ing. Vincenzo Secreti<br/>Ordine Ingegneri<br/>Provincia di Crotone n. 412</p>   | <p>IL PROGETTISTA E RESPONSABILE DELL'INTEGRAZIONE DELLE PRESTAZIONI SPECIALISTICHE (DPR207/10 ART 15 COMMA 2):</p> <p>Dott. Ing. GIORGIO GUIDUCCI<br/>ORDINE INGEGNERI ROMA N° 14035</p> |

RELAZIONE PAESAGGISTICA

DOCUMENTAZIONE FOTOGRAFICA

|  |             |                  |         |            |           |
|--|-------------|------------------|---------|------------|-----------|
| CODICE PROGETTO  |             | NOME FILE        |         | REVISIONE  | SCALA     |
| PROGETTO                      LIV.      ANNO<br><b>DPCA0150</b> <b>D</b> <b>23</b> |             | T00IA80AMBCT06_A |         | A          | -         |
| CODICE ELAB.   |             | T00IA80AMBCT06   |         |            |           |
| D  |             |                  |         |            |           |
| C  |             |                  |         |            |           |
| B  |             |                  |         |            |           |
| A  | Emissione   | Gen. '23         | Verardi | Signorelli | Guiducci  |
| REV.   | DESCRIZIONE | DATA             | REDATTO | VERIFICATO | APPROVATO |



01

02

04

05

03

06

08

09

10

07



- 11
- 12
- 13
- 14
- 15
- 16
- 17
- 18
- 19
- 20
- 21
- 22
- 23
- 24
- 25

27

26

28

29

30

31

32



foto 02



foto 03



foto 04

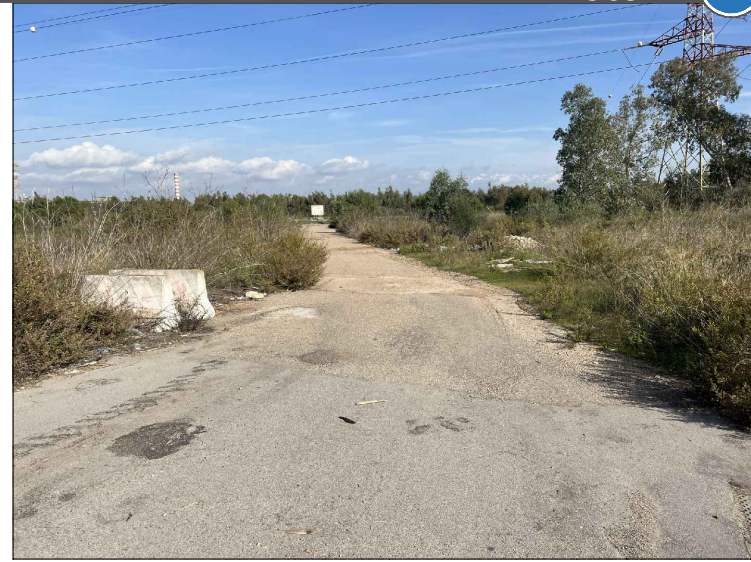


foto 05



foto 06



foto 07



foto 08



foto 09



foto 10



foto 11



foto 12



foto 13



foto 14



foto 15

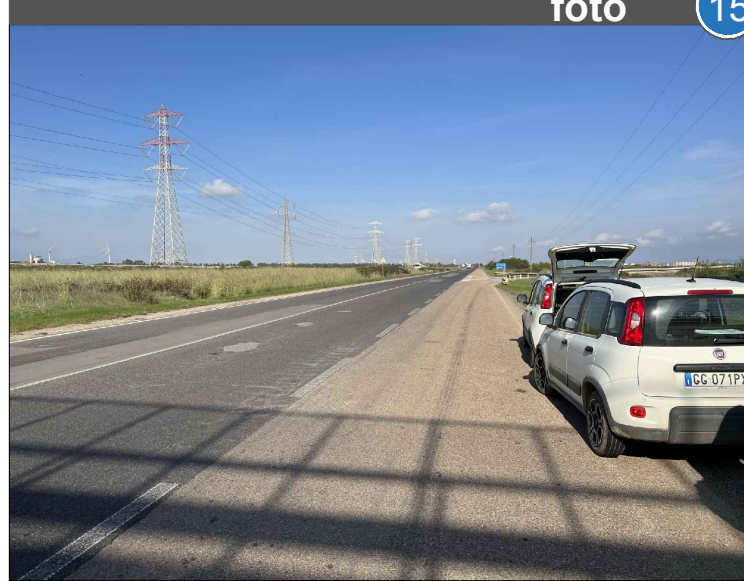


foto 16



foto 17





foto

18



foto

19









