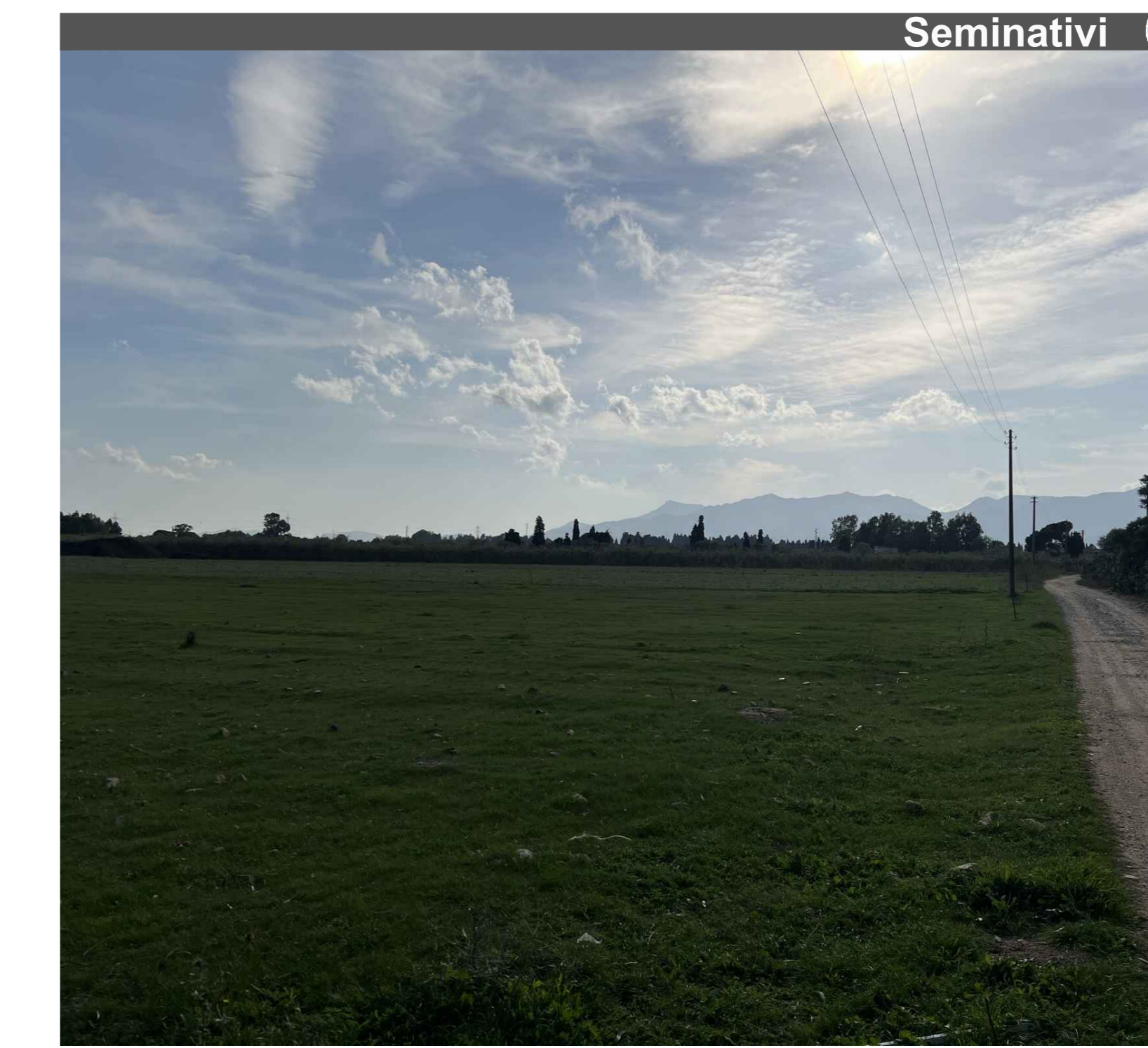
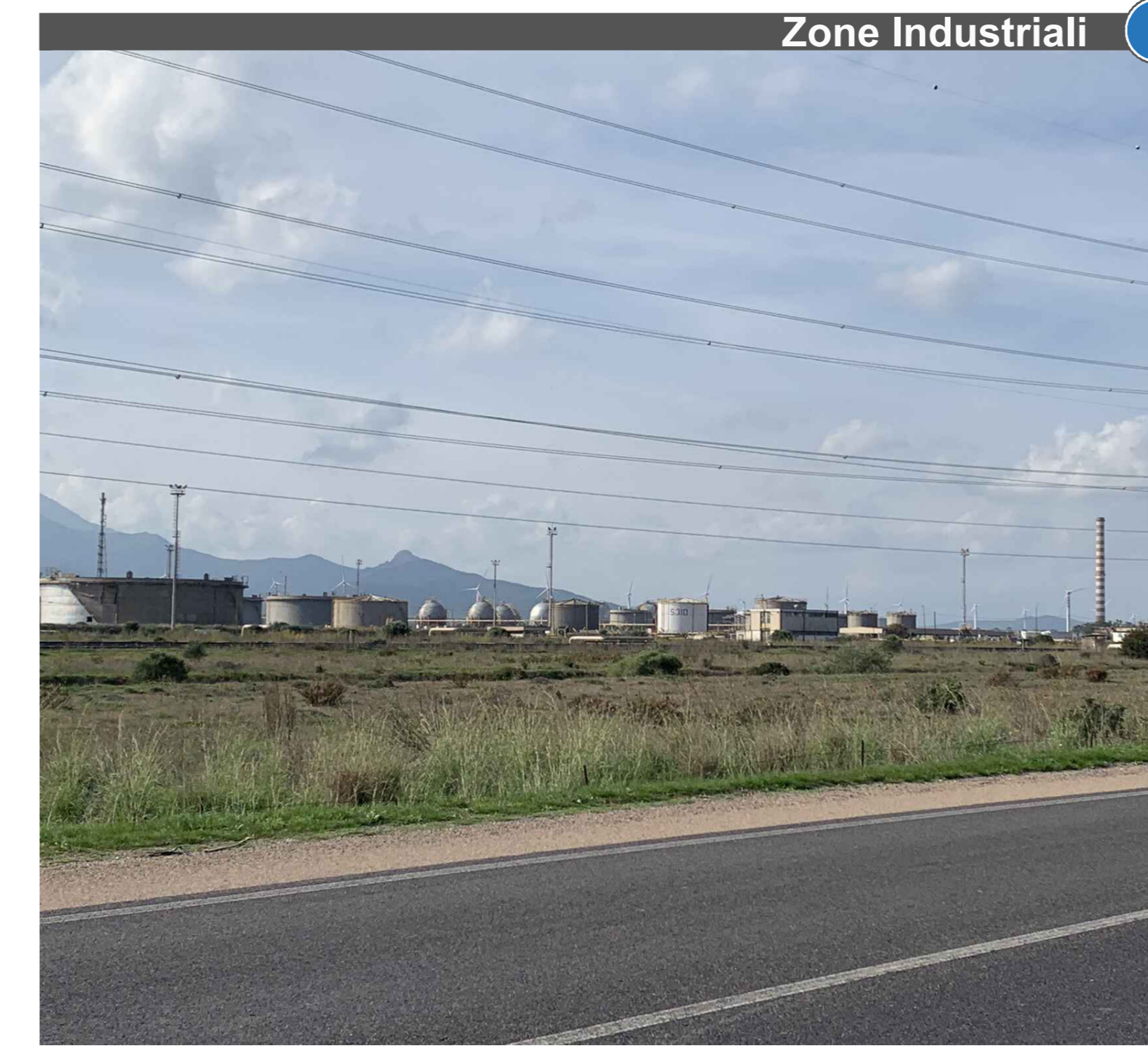


LEGENDA

TRACCIATO IN PROGETTO

CARTA USO DEL SUOLO

- CONTENUTI:**
- Tessuto urbano continuo
 - Tessuto urbano discontinuo
 - Aree industriali o commerciali
 - Reti stradali e ferroviarie
 - Aree portuali
 - Aeroporti
 - Aree estrattive
 - Discariche
 - Casolari
 - Aree verdi urbane
 - Aree sportive e ricreative
 - Seminativi in aree non irrigue
 - Seminativi in aree irrigue
 - Risaie
 - Vigneti
 - Frutteti e fruti minori
 - Oliveti
 - Arboricoltura da legno
 - Prati stabili
 - Colture annuali associate a colture permanenti
 - Sistemi culturali e particolari complessi
 - Aree prevalentemente occupate da colture agrarie
 - Aree agroforestali
 - Boschi di latifoglie
 - Boschi di conifere
 - Boschi misti
 - Aree a pascolo naturale
 - Brughiere e cespuglieti
 - Aree a vegetazione sclerofilla
 - Aree a vegetazione boschiva ed arbustiva in evoluzione
 - Spiagge, dune e sabbie
 - Rocce nude, falesie, rupi e affioramenti
 - Aree con vegetazione rada
 - Aree percorse da incendi
 - Ghiacciai e nevi perenni
 - Paludi interne
 - Torbiere
 - Paludi salmastre
 - Saline
 - Zone intertidali
 - Corsi d'acqua, canali e idrovie
 - Bacini d'acqua
 - Lagune
 - Estuari
 - Mare
 - Insediamento industriale o artigianale con spazi annessi
 - Colture intensive
 - Colture estensive
 - Pioppicoltura
 - Latifoglie pregiate
 - Eucalipti
 - Conifere
 - Impianti misti di latifoglie e conifere
 - Boschi a prevalenza di querce e altre latifoglie sempreverdi (quali leccio e sughera)
 - Boschi a prevalenza di querce caducifoglie (cerro e/o roverella e/o farnetto e/o rovero e/o farnia)
 - Boschi misti a prevalenza di altre latifoglie autoctone (latifoglie mesofite e mesotermofite quali acero-frassino)
 - Boschi a prevalenza di castagno
 - Boschi a prevalenza di faggio
 - Boschi a prevalenza di igrofitte (quali salici e/o pioppi e/o ontani, ecc.)
 - Boschi ed ex-piantagioni a prevalenza di latifoglie esotiche (quali robinia, e allanto)
 - Boschi a prevalenza di pini mediterranei e cipressi (pino domestico, pino maritimo, pino d'aleppo)
 - Boschi a prevalenza di pini oro-mediterranei e montani (pino nero e laricio, pino silvestre, pino torricato)
 - Boschi a prevalenza di abeti (quali bianco e/o rosso)
 - Boschi a prevalenza di larice e/o pino cembro
 - Praterie ed ex-piantagioni a prevalenza di conifere esotiche (quali douglasia, pino insignis, pino strobo)
 - Praterie continue
 - Praterie discontinue
 - Macchia alta
 - Macchia bassa e garighe
 - Cespuglieti con presenza significativa di specie arbustive alte ed arboree
 - Boschi misti di conifere e latifoglie a prevalenza di querce e altre latifoglie sempreverdi (quali leccio e sughera)
 - Boschi misti di conifere e latifoglie a prevalenza di querce caducifoglie (cerro e/o roverella e/o farnetto e/o rovero)
 - Boschi misti di conifere e latifoglie a prevalenza di altre latifoglie autoctone (latifoglie mesofite e mesotermofite)
 - Boschi misti di conifere e latifoglie a prevalenza di castagno
 - Boschi misti di conifere e latifoglie a prevalenza di faggio
 - Boschi misti di conifere e latifoglie a prevalenza di igrofitte (quali salici e/o pioppi e/o ontani, ecc.)
 - Boschi misti di conifere e latifoglie a prevalenza di specie esotiche
 - Boschi misti di conifere e latifoglie a prevalenza di pini mediterranei e cipressi (pino domestico, pino maritimo)
 - Boschi misti di conifere e latifoglie a prevalenza di pini oro-mediterranei e montani (pino nero e laricio, pino silvestre)
 - Boschi misti di conifere e latifoglie a prevalenza di abeti (quali bianco e/o rosso)
 - Boschi misti di conifere e latifoglie a prevalenza di larice e/o pino cembro
 - Boschi misti di conifere e latifoglie a prevalenza di conifere esotiche (quali douglasia, pino insignis, pino strobo)



sanas
GRUPPO FS ITALIANE

Direzione Tecnica

Nuova S.S.195 "Sulcitana" Tratto Cagliari - Pula
Collegamento con la S.S.130 e aeroporto di Cagliari Elmas
Opera Connessa Nord

PROGETTO DEFINITIVO

PROGETTAZIONE: RMI GPHED-SALIM-HYPRO

<p>IL GEOLOGO</p> <p>Dott. Geol. Marco Leonardi Ordine dei geologi della Regione Lazio n. 1542 COORDINATORE PER LA SICUREZZA IN FASE DI PROGETTAZIONE</p> <p>Ing. Ambrogio Signorelli Ordine Ingegneri Provincia di Roma n. A03111</p> <p>VISTO: IL RESPONSABILE DEL PROCEDIMENTO</p> <p>Ing. Michele Coghe Ordine Ingegneri Provincia di Crotone n. 412</p>	<p>I PROGETTISTI SPECIALISTI</p> <p>Ing. Ambrogio Signorelli Ordine Ingegneri Provincia di Roma n. A03111</p> <p>Ing. Paolo Orsi Ordine Ingegneri Provincia di Roma n. 13817</p> <p>Ing. Giuseppe Resto Ordine Ingegneri Provincia di Roma n. 20629</p> <p>Ing. Vincenzo Secchi Ordine Ingegneri Provincia di Crotone n. 412</p>	<p>GRUPPO DI PROGETTAZIONE</p> <p>GP INGEGNERIA GESTIONE PROGETTI INGEGNERIA srl</p> <p>RD RISORSE DIVERSE</p> <p>AM ASSOCIAZIONE AMMISISTRATORI</p> <p>HYPRO HYDROLOGIA E PROGETTAZIONE</p> <p>IL PROGETTISTA E RESPONSABILE DELL'INTEGRAZIONE DELLE PROVAZIONI SPECIALISTICHE (DPR/207/10 ART. 15 COMMA 1) Dott. Ing. GIORGIO GUIDUCCI Ordine Ingegneri Provincia di Roma n. 14035</p>
--	--	--

RELAZIONE PAESAGGISTICA
CARTA USO DEL SUOLO

CODICE PROGETTO	NOVE FILE	TOIAR0AMBCT09_A	REVISIONE	SCALA
PROGETTO	LV.	ANNO		
DPCA0150	D	23		
	CODICE ELAB.	T00IA01AMBCT09	A	1:10000
D				
C				
B				
A	Emissione	Giugno '23	Verorri	Signorelli Guiducci
REV.	DESCRIZIONE	DATA	REDAITTO	VERIFICATO APPROVATO