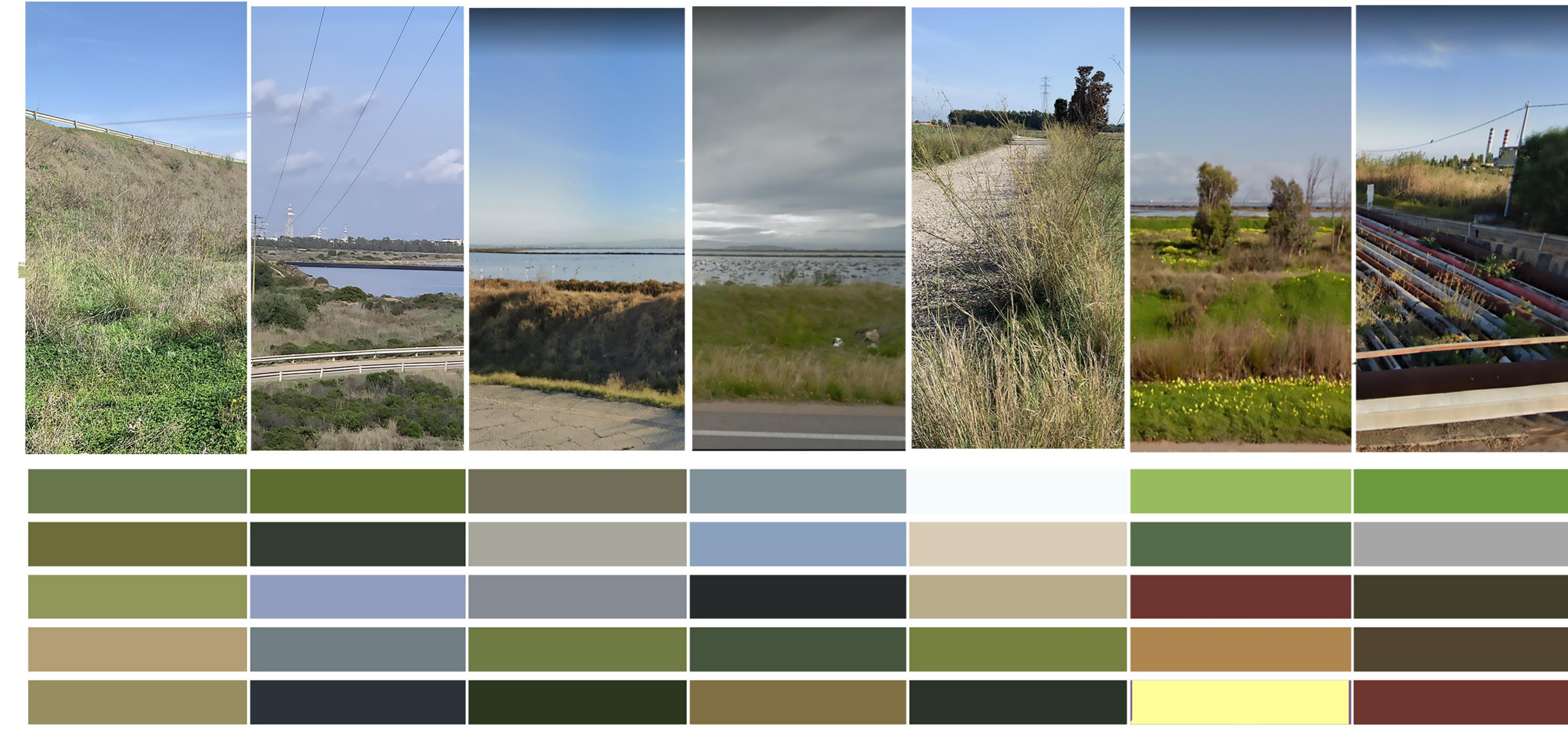


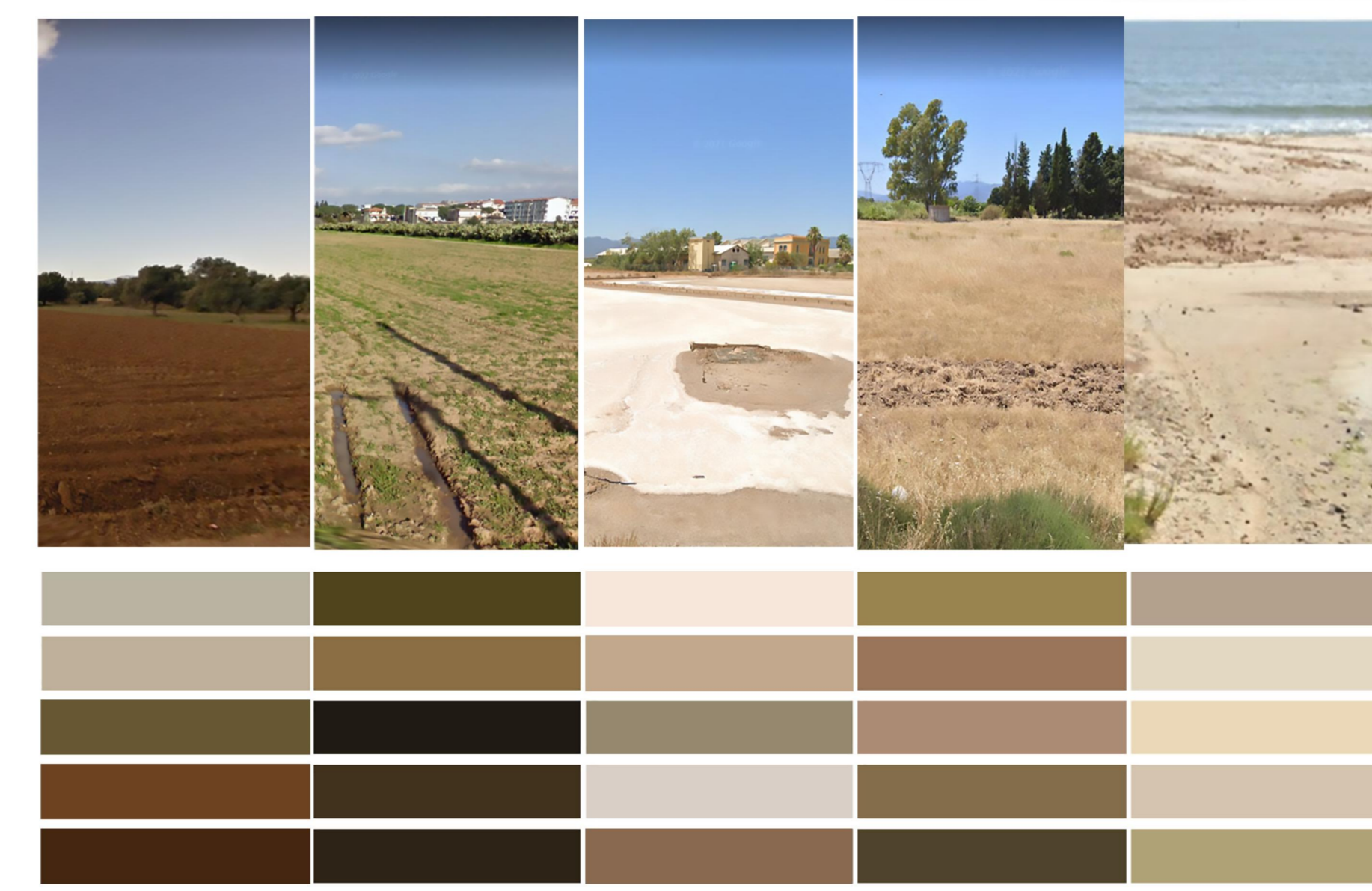
>> VEGETAZIONE ED ELEMENTI PREVALENTI NEL PAESAGGIO



■ TEXTURE E GRANULOMETRIE PREVALENTI



>> TERRENI E ROCCE



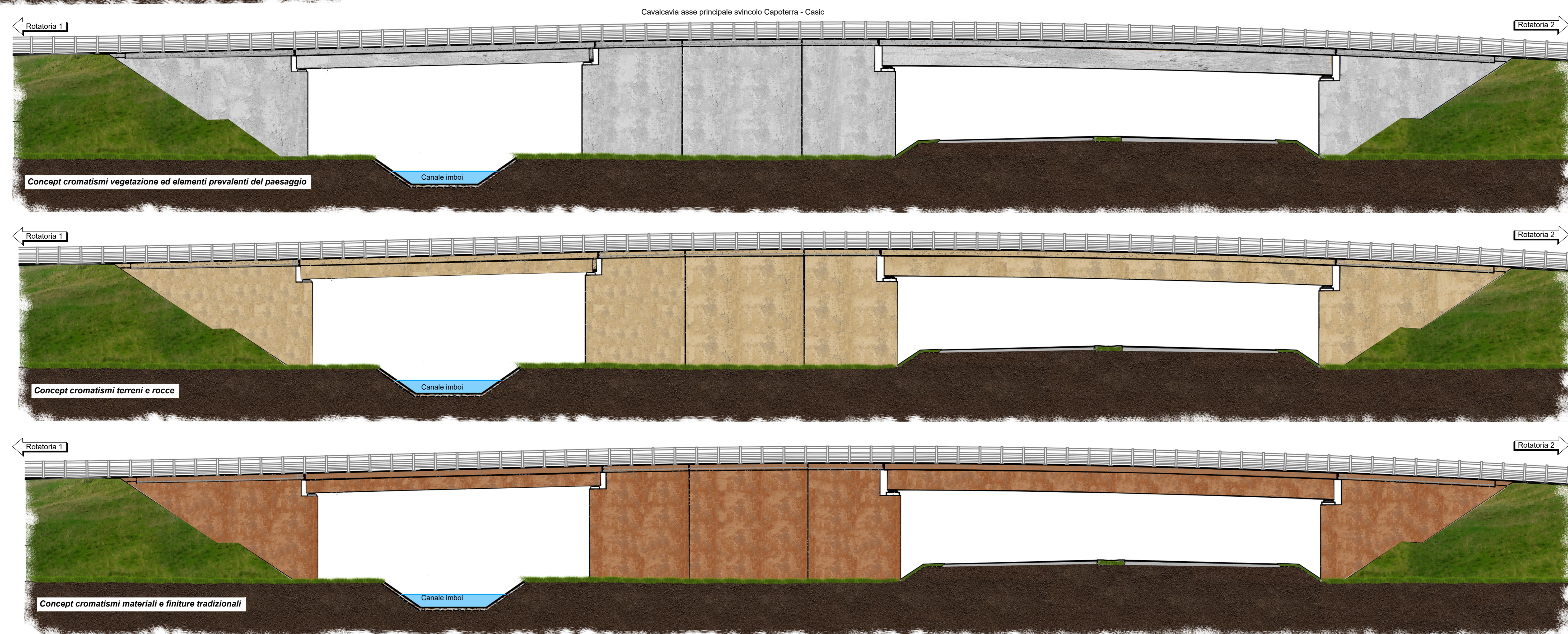
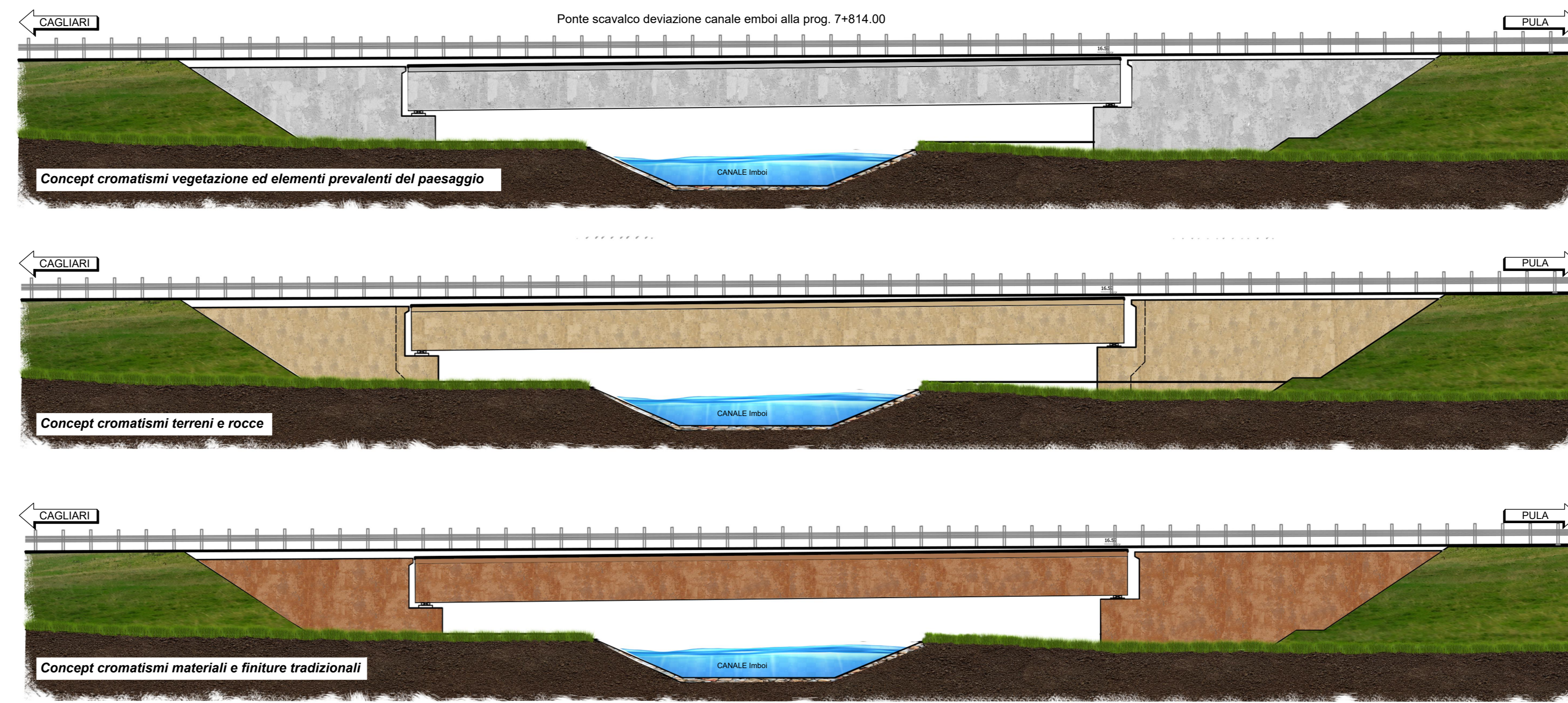
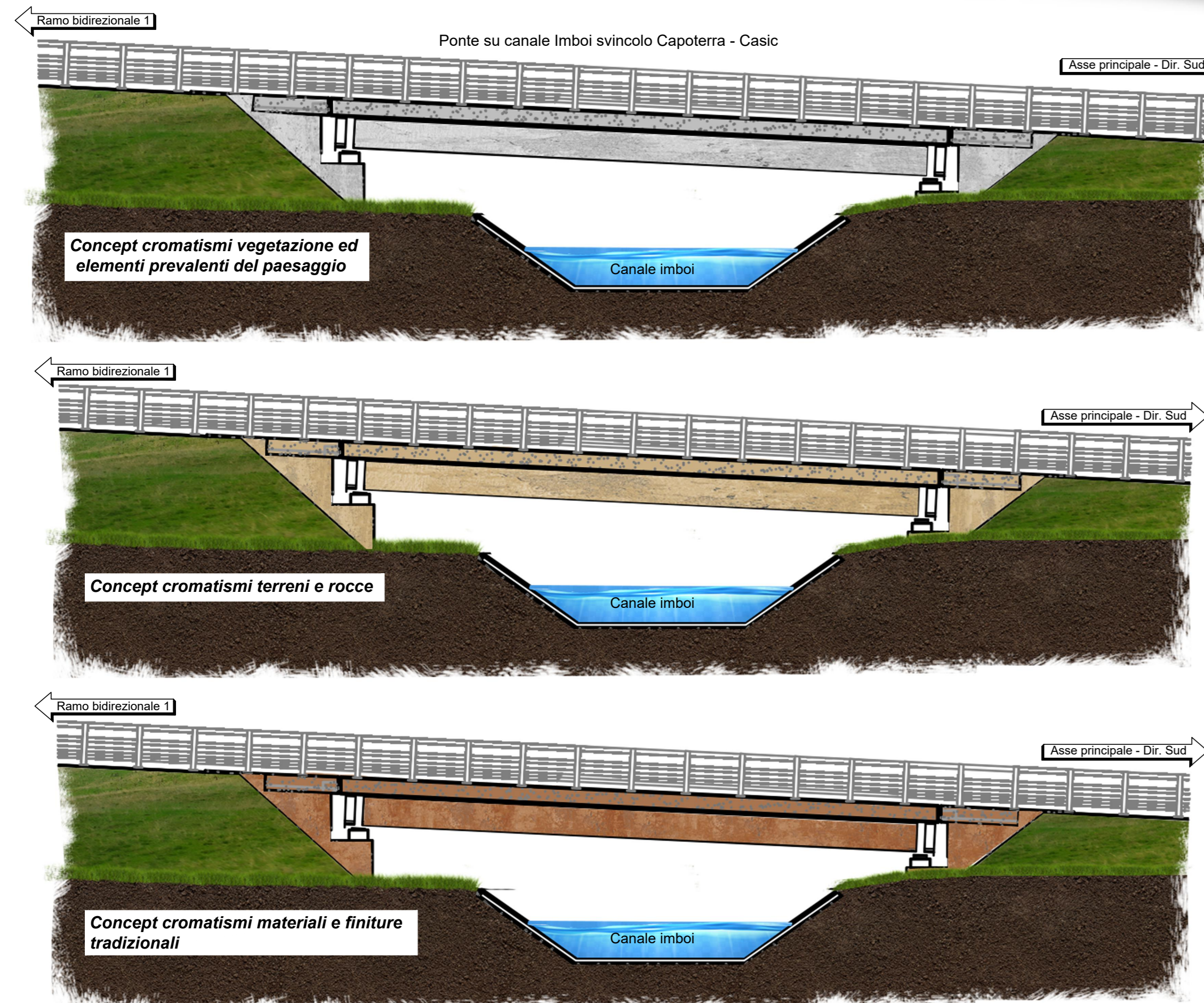
■ TEXTURE E GRANULOMETRIE PREVALENTI



>> MATERIALI EDILI E FINITURE TRADIZIONALI



■ TEXTURE E GRANULOMETRIE PREVALENTI



**Sanas**  
GRUPPO FS ITALIANE

Direzione Tecnica

Nuova S.S.195 "Sulcitana" Tratto Cagliari - Pula  
Collegamento con la S.S.130 e aeroporto di Cagliari Elmas  
Opera Connessa Nord

**PROGETTO DEFINITIVO**

PROGETTAZIONE: RTI GFI-IND-SAIN-HYPRO

IL GEOLOGO  
Dott. Geol. Marco Leonardi  
Ordine dei geologi della Regione Lazio n. 1341  
COORDINATORE PER LA SICUREZZA IN FASE DI PROGETTAZIONE  
Ing. Ambrogio Signorelli  
Ordine Ingegneri Provincia di Roma n. A35111  
VISTO E RESPONSABILE DEL PROCEDIMENTO  
Ing. Michele Coghe

IL PROGETTISTA E RESPONSABILE DELL'INTEGRAZIONE DEL PROGETTO  
Ing. Ambrogio Signorelli  
Ordine Ingegneri Provincia di Roma n. A35111  
VISTO E RESPONSABILE DEL PROCEDIMENTO  
Ing. Vincenzo Secreti  
Ordine Ingegneri Provincia di Crotone n. 412

GRUPPO DI PROGETTAZIONE (Mandatario)  
**GP INGEGNERIA**  
GESTIONE PROGETTI INGEGNERIA s.r.l.  
RD  
Mandatario  
**HYPRO**  
IL PROGETTISTA E RESPONSABILE DELL'INTEGRAZIONE DEL PROGETTO  
Dott. Ing. GIORGIO GUIDUCCI  
Ordine Ingegneri Provincia di Roma n. 34033

RELAZIONE PAESAGGISTICA  
STUDIO CROMATICO

CODICE PROGETTO	LV.	ANNO	NOME FILE	REVISIONE	SCALA
PROGETTO D P C A 0 15 0	D	23	T001AB0AMB0102	A	1:200
D					
C					
B					
A	Emissione	Giugno '23	Verardi	Signorelli	Guiducci
REV.	DESCRIZIONE	DATA	REDATTO	VERIFICATO	APPROVATO