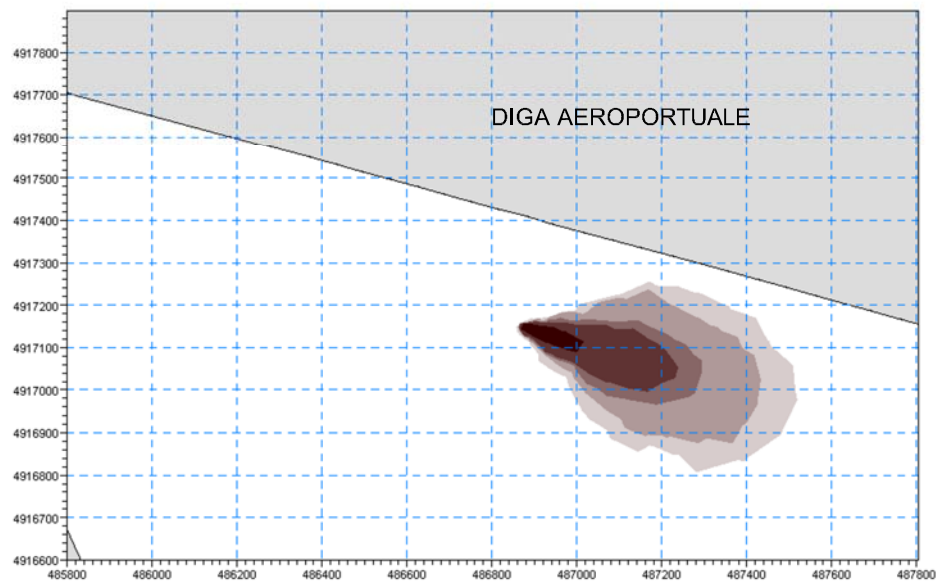
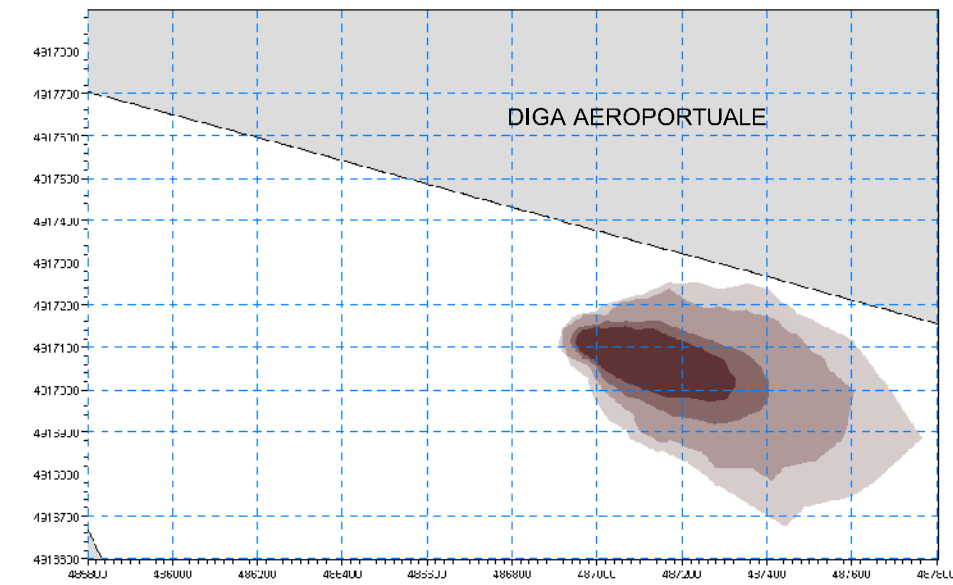


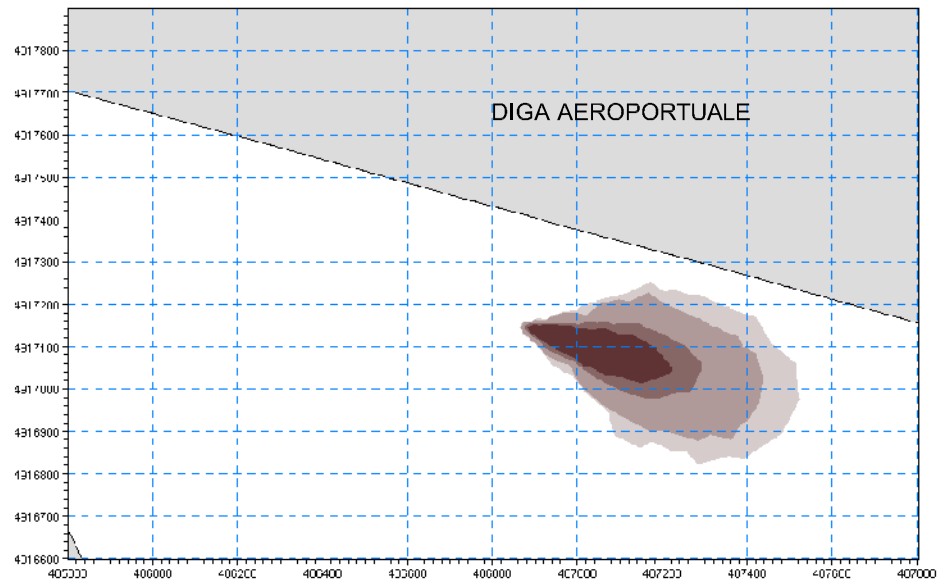
a) Sezione orizzontale a 1 m dal fondo, t = 2h



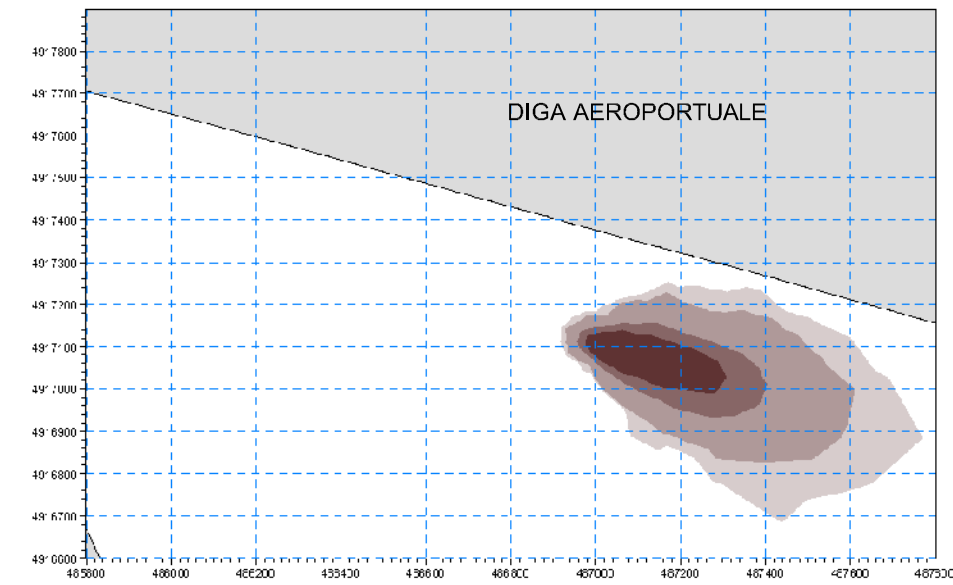
c) Sezione orizzontale a 1 m dal fondo, t = 3h



b) Sezione orizzontale a 3 m dal fondo, t = 2h



d) Sezione orizzontale a 3 m dal fondo, t = 3h



LEGENDA

CONCENTRAZIONE DI SOLIDI SOSPESI [mg/l]

- > 500
- 100 - 500
- 50 - 100
- 5 - 50
- 1 - 5
- <1
- TRATTO DI ROTTA IN T.O.C.
- TRATTO DI ROTTA POSATO SUL FONDO
- TRAPPOLE PIG

FIGURA 4.4

CONCENTRAZIONI DI SOLIDI SOSPESI, SCENARIO S2
(CORRENTE IN DIREZIONE NORD-EST)

<p>PORTO PETROLI GENOVA S.p.A. Radice Ponte Alfa Porto Petroli 16155 - GENOVA</p>	<p>PROGETTO</p> <p>SVILUPPO PROGETTO NUOVO TERMINALE OFFSHORE TIPO CALM TERMINALE PETROLIFERO DI MULTEDO PORTO PETROLI GENOVA</p>	<p>TITOLO</p> <p>STUDI AMBIENTALI PER ITER AUTORIZZATIVO STUDIO DI IMPATTO AMBIENTALE QUADRO DI RIFERIMENTO AMBIENTALE</p>	<p>DAPPOLONIA</p> <p>VIA SAN NAZARO, 19 16145 GENOVA, ITALIA TEL. +39 010 362 8148 FAX +39 010 362 1078 P. IVA 03476550102 e-mail dappolonia@dappolonia.it www.dappolonia.it</p>	<p>DOC. N.</p> <p>12 469 ENV S 003 13</p>											
				<p>FG</p> <p>1 di 1</p>	<p>ACCORDO QUADRO</p> <p>0</p>	<p>29/03/2013</p>	<p>EMMISSIONE FINALE</p>	<p>ASP</p>	<p>MCO</p>	<p>CSM</p>	<p>MGC</p>				
					<p>Rev</p>	<p>DATA</p>	<p>DESCRIZIONE</p>	<p>ESEGUITO</p>	<p>CONTROLLATO</p>	<p>APPROVATO</p>	<p>SOTTOSCRITTO</p>				