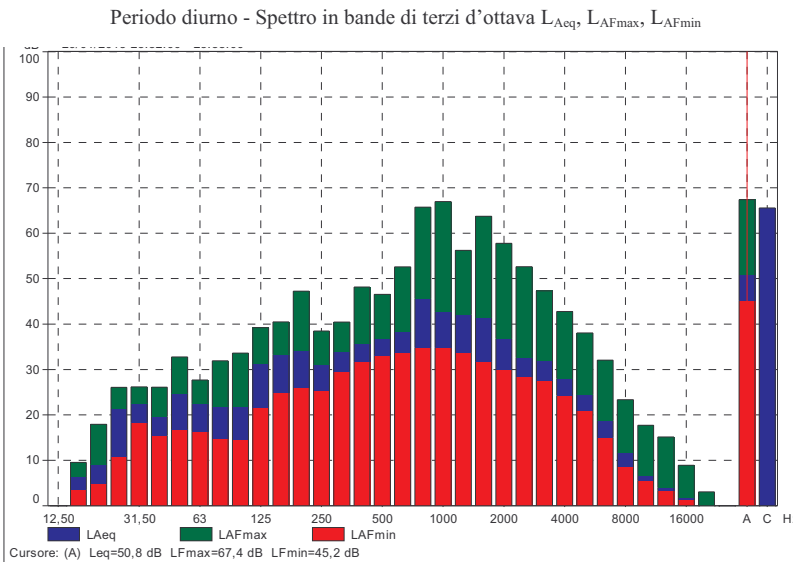
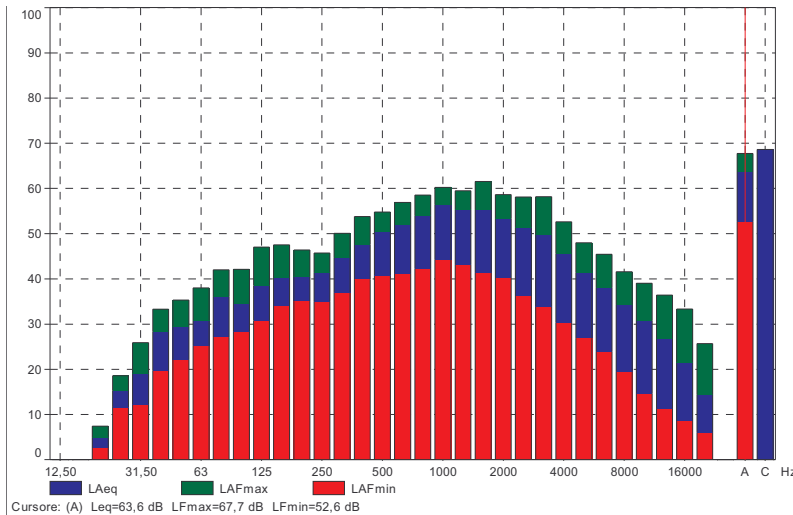


Rumore ambientale ricettore n. 1										
Dettaglio misura	22.02.2013 - Periodo diurno 16.30-17.30 – T _M : 1 ora 28.02.2013 - Periodo notturno 22.45-23.45 – T _M : 1 ora									
Classe acustica	IV									
Descrizione sorgenti sonore	Prevalente impatto acustico generato dal traffico veicolare percorrente Via Merano – Via Muledo di Pegli.									
Parametri acustici rilevati										
	L _{Aeq}	L _{AFmax}	L _{AFmin}	L _{AF1}	L _{AF5}	L _{AF10}	L _{AF50}	L _{AF90}	L _{AF95}	L _{AF99}
Giorno	63,6	67,7	52,6	67,7	67,1	66,7	63,0	53,8	53,3	52,8
Notte	50,8	67,4	45,2	60,8	57,1	52,2	47,4	46,2	46,0	45,7



Rumore ambientale ricettore n. 7										
Dettaglio misura	22.02.2013 - Periodo diurno 17.40-18.40 – T _M : 1 ora 28.02.2013 - Periodo notturno 23.50-00.50 – T _M : 1 ora									
Classe acustica	III									
Descrizione sorgenti sonore	Prevalente impatto acustico generato dal traffico veicolare percorrente Via Merano – Via Multedo di Pegli.									
Parametri acustici rilevati										
	L _{Aeq}	L _{AFmax}	L _{AFmin}	L _{AF1}	L _{AF5}	L _{AF10}	L _{AF50}	L _{AF90}	L _{AF95}	L _{AF99}
Giorno	55,9	67,7	46,7	66,5	64,7	58,1	49,1	48,0	47,8	47,4
Notte	43,4	56,9	32,4	53,7	49,7	47,9	36,4	33,7	33,4	33,0

