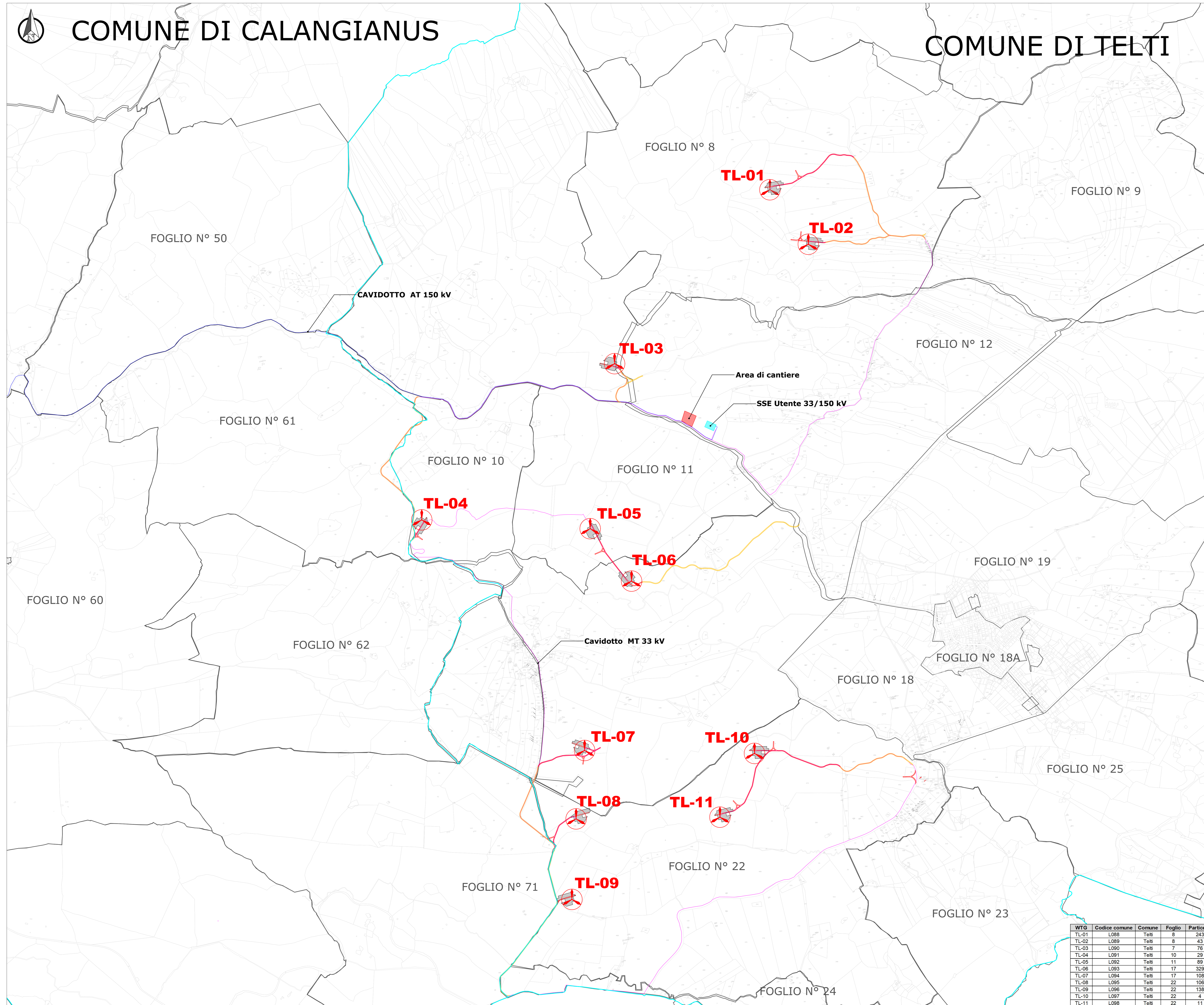


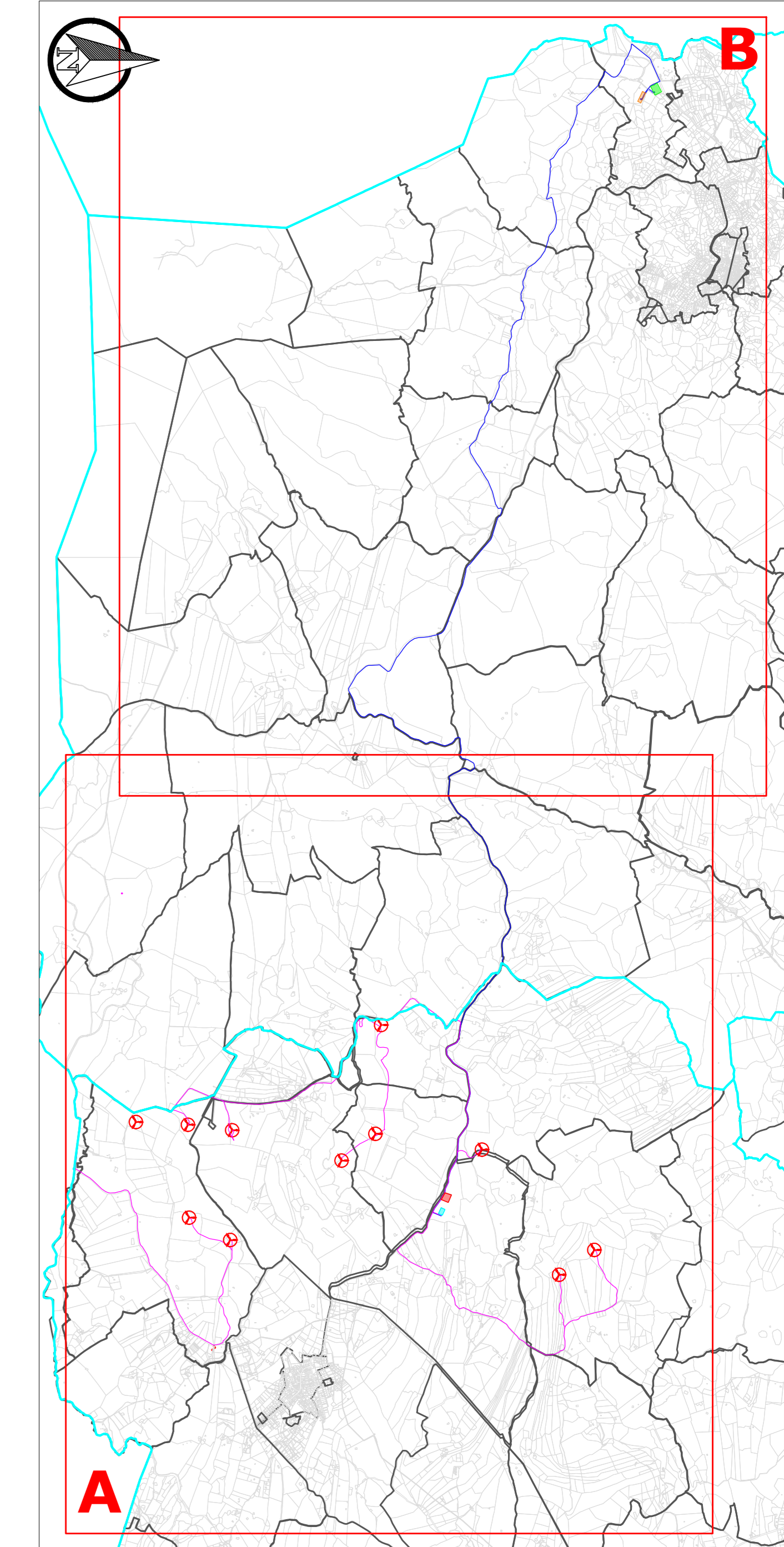
COMUNE DI CALANGIANUS

COMUNE DI TELTI



LEGENDA	
SIMBOLO	DESCRIZIONE
	Aerogeneratori in progetto
	Superficie piazzola
	Particelle catastali
	Limiti comunali amministrativi
	Fogli catastali
	Viabilità' di nuova realizzazione
	Viabilità' da adeguare
	Cavidotto AT 150 kV
	Cavidotto MT 33 kV
	SSE-UTENTE di trasformazione 33/150 kV
	Area di cantiere

INQUADRAMENTO - Scala 1:50.000



WTG	Codice comune	Comune	Foglio	Particella
TL-01	L088	Telti	8	243
TL-02	L089	Telti	8	43
TL-03	L090	Telti	7	76
TL-04	L091	Telti	10	29
TL-05	L092	Telti	11	89
TL-06	L093	Telti	17	329
TL-07	L094	Telti	17	108
TL-08	L095	Telti	22	106
TL-09	L096	Telti	22	138
TL-10	L097	Telti	22	4
TL-11	L098	Telti	22	11

REV.	DATE	DESCRIPTION	PREPARED	CHECKED	APPROVED
			PROJECT: IMPIANTO EOLICO TELTI Comuni di Telti e Calangianus (OT)		
			FILE NAME:	GRE.EEC.D.99.IT.W.1599.00.023.00_Inquadramento generale su catastale	
CLASSIFICATION: PUBLIC		FORMAT: A0	SCALE: Varie	SHEET: 1 di 2	
UTILIZATION SCOPE: BASIC DESIGN		TITLE: INQUADRAMENTO GENERALE SU CATASTALE			
GRE VALIDATION: A.Pasol (GRE)			GRE CODE: GRE.EEC.D.99.IT.W.1599.00.023.00		
VALIDATED BY:	GROUP:	FUNCTION:	TYPE:	ISSUER:	COUNTRY:
COLLABORATORS:	GRE.EEC.D.99.IT.W.1599.00.023.00				