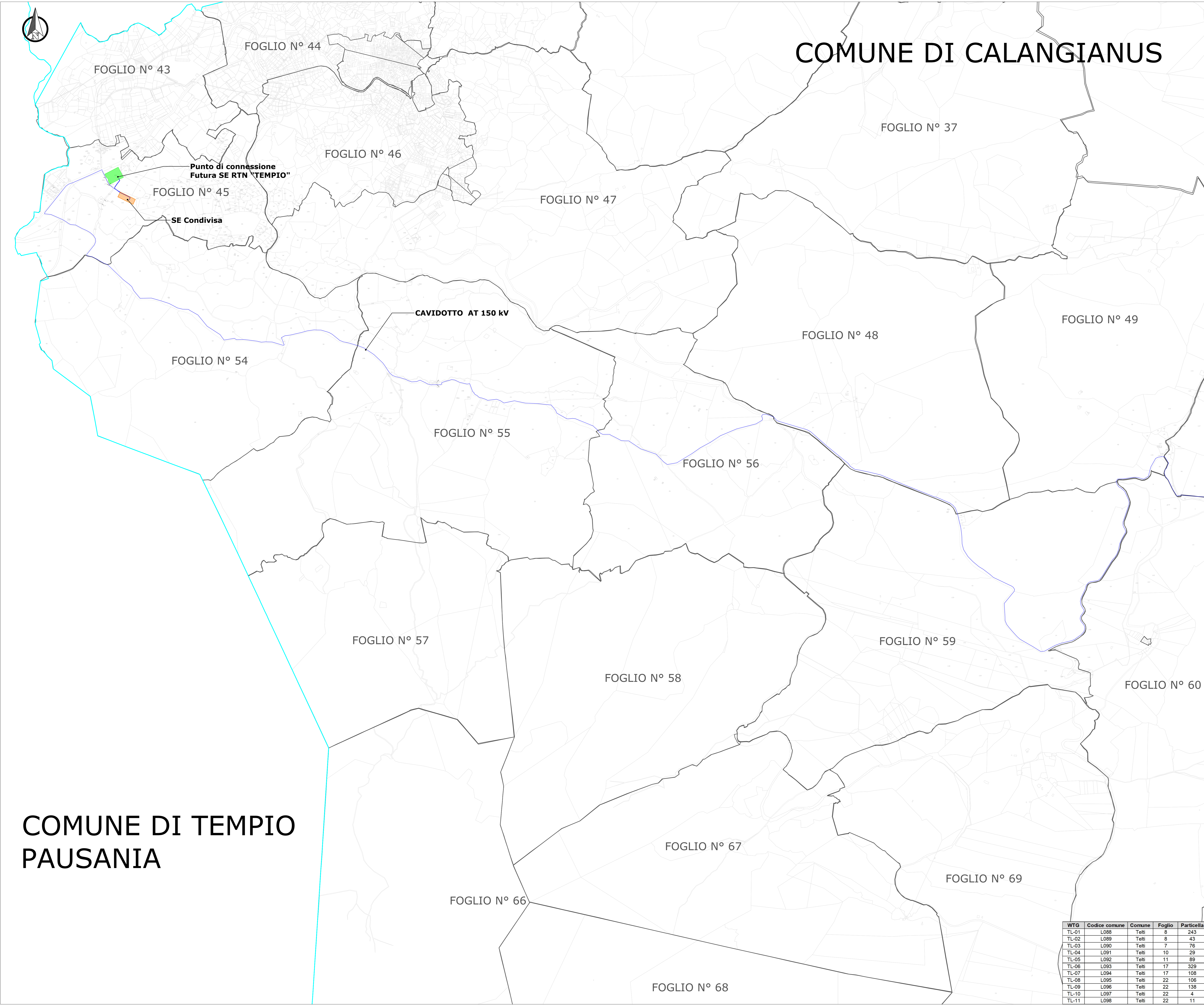
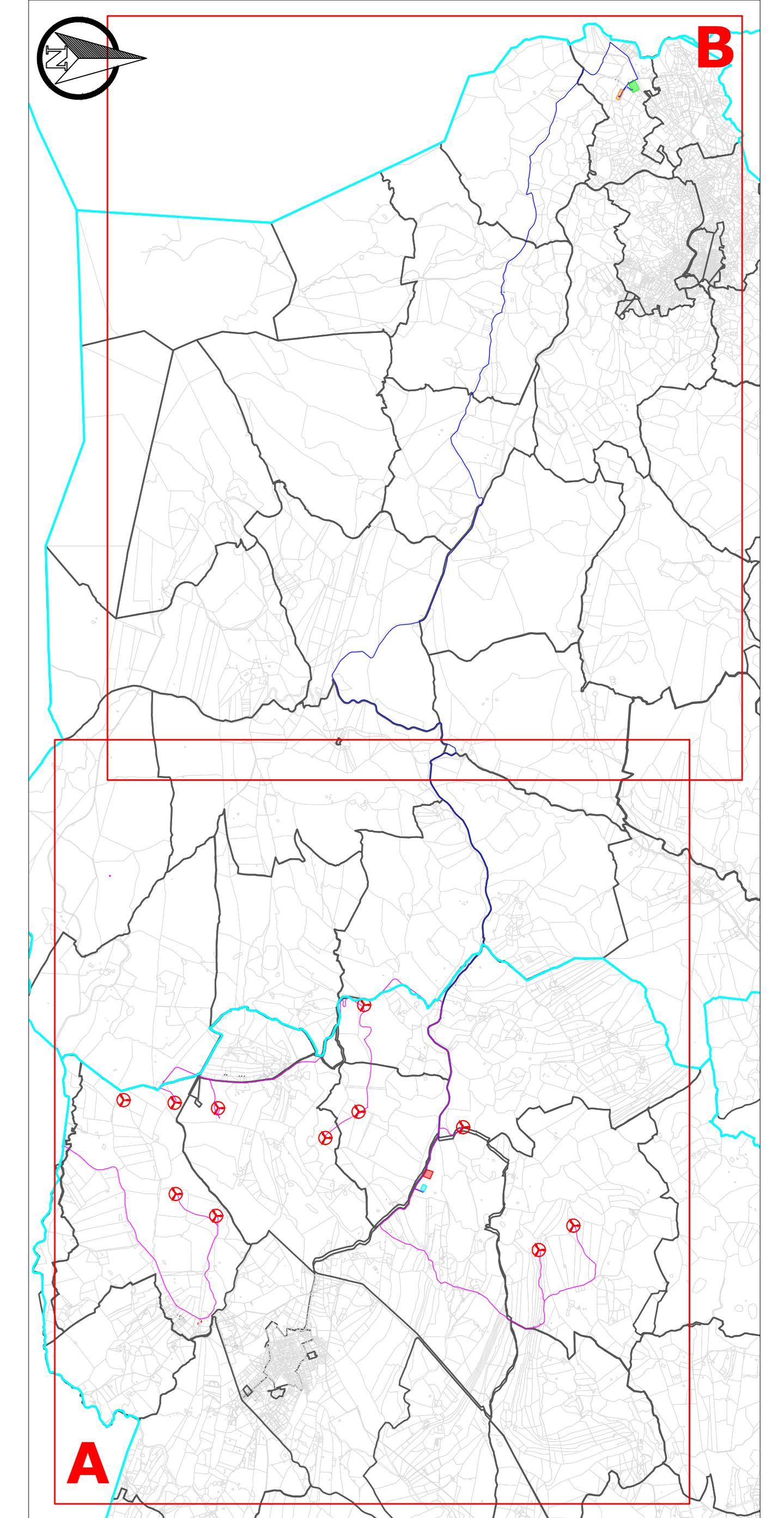


# COMUNE DI CALANGIANUS



LEGENDA	
SIMBOLO	DESCRIZIONE
	Aerogeneratori in progetto
	Superficie piazzola
	Particelle catastali
	Limiti comunali amministrativi
	Fogli catastali
	Viabilità' di nuova realizzazione
	Viabilità' da adeguare
	Cavidotto AT 150 kV
	Cavidotto MT 33 kV
	SSE-UTENTE di trasformazione 33/150 kV
	Area di cantiere

INQUADRAMENTO - Scala 1:50.000



# COMUNE DI TEMPIO PAUSANIA

WTG	Codice comune	Comune	Foglio	Particella
TL-01	L088	Telti	8	243
TL-02	L089	Telti	8	43
TL-03	L090	Telti	7	76
TL-04	L091	Telti	10	29
TL-05	L092	Telti	11	89
TL-06	L093	Telti	17	329
TL-07	L094	Telti	17	108
TL-08	L095	Telti	22	106
TL-09	L096	Telti	22	138
TL-10	L097	Telti	22	4
TL-11	L098	Telti	22	11

0	07/2022	Emissione	
REV.	DATE	DESCRIPTION	PREPARED
			CHECKED
			APPROVED
		<b>IMPIANTO EOLICO "TELTI"</b> Comuni di Telti e Calangianus (OT)	
		FILE NAME: GRE.EEC.D.99.IT.W.1599.00.023.00_Inquadramento generale su catastale CLASSIFICATION: PUBLIC UTILIZATION SCOPE: BASIC DESIGN	FORMAT: A0 SCALE: Varie SHEET: 2 di 2 TITLE: INQUADRAMENTO GENERALE SU CATASTALE
VERIFIED BY: A.Presi (GRE)		GRE CODE:	
COLLABORATORS:		GROUP: GRE.EEC FUNCTION: D99 TYPE: ITW ORDER: 1599 COUNTRY: 00 TEC: 023 PLANT: 00 SYSTEM: 00 PROGRESSIVE: 00 REVISION: 2300	