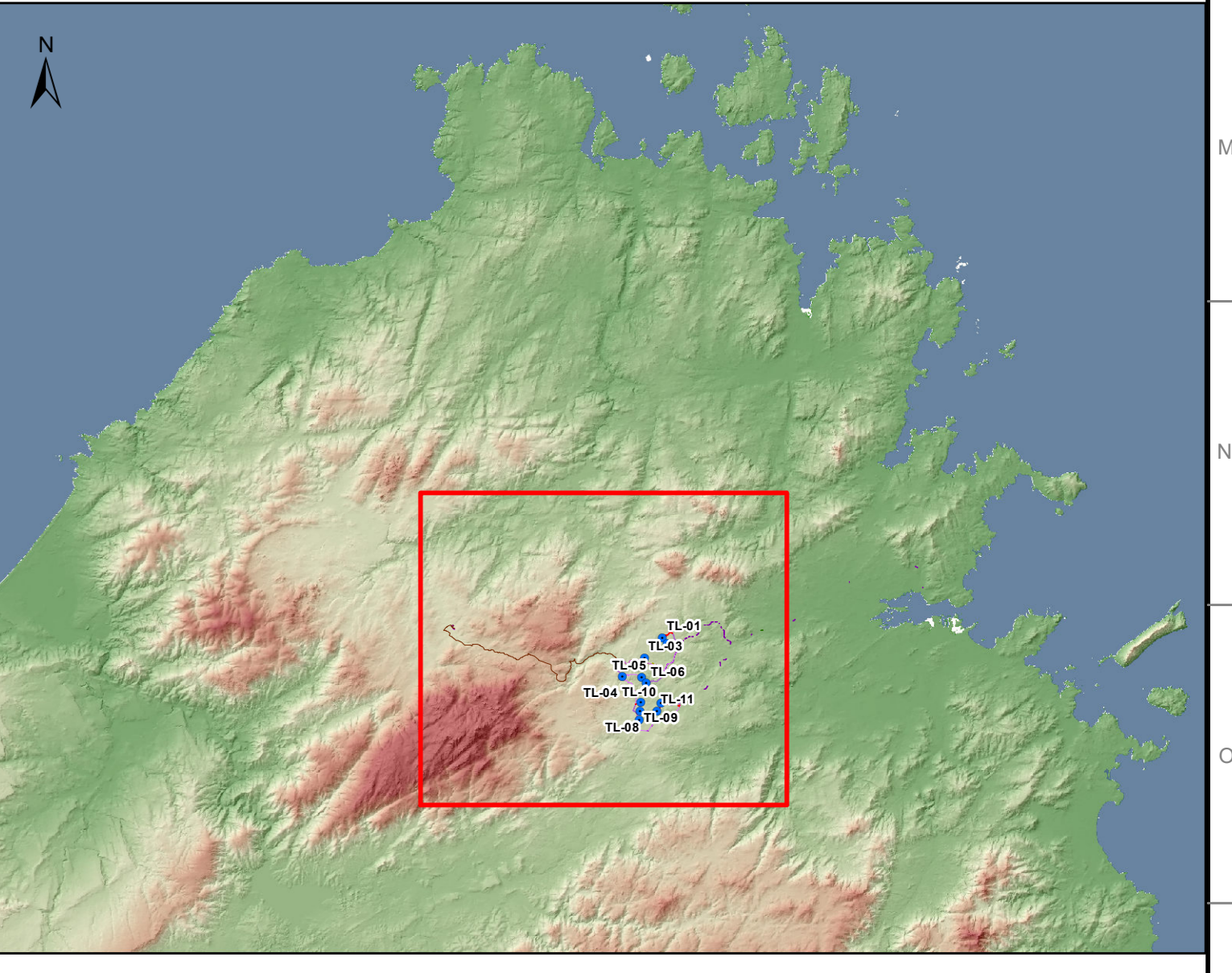


- ### Legenda
- Aerogeneratori in progetto
 - Fondazione
 - Piazze permanenti
 - Piazze di cantiere
 - Area di stoccaggio temporaneo briciole gru
 - Area di cantiere
 - Viabilità di nuova realizzazione
 - Viabilità in adeguamento a quelle esistenti
 - Allargamenti viabilità accesso
 - Area di trattamento
 - Cavodotto 33kV
 - Cavo AT 150kV
 - Sottostazione Unione 33/150kV
 - CSE in costruzione
 - FUTURA SE RTN "Tempio"
- ### HABITAT della Sardegna
- 15.1 Vegetazione ad alta quota con dominanza di *Chamaedaphne* succulente annuali
 - 15.5 Vegetazione della piana subcostale mediterranea
 - 15.8 Bassi cespugli alti
 - 15.9 Lagozza
 - 16.21 Dune mobili e dune bianche
 - 16.22 Dune rigide
 - 16.27 Cespugli e cespugli delle dune
 - 16.28 Cespugli a schiorra delle dune
 - 16.29 Dune alberate
 - 16.3 Depressori unici interturali
 - 17.1 Prati (prati) e colture equi prali di vegetazione
 - 18.22 Cespugli e tipiche mediterranea
 - 19.18 Dune alberate
 - 22.1 Acque dolci (laghi, stagni)
 - 22.4 Vegetazione delle acque ferme
 - 23.1 Acque salmastre e saline (non marine)
 - 24.1 Corsi fluviali (acque correnti sui fiumi maggiori)
 - 24.225 Corsi d'acqua temporanei
 - 31.43 Brughiere a grappoli nani
 - 31.75 Arbusti sparsi emblematizzati corsio-sardi
 - 31.81 Cespugli mediterranei
 - 31.84 Cespugli caldi e submontani dell'Italia peninsulare e Sicilia
 - 31.85 Formazione a *Genista serotina*
 - 31.86 Formazioni supramediterranee a *Pteridium aquilinum*
 - 31.88 Vegetazione iberico-submediterranea a *Rubus ulmifolius*
 - 32.11 Matorral di questo settore mediterraneo
 - 32.12 Matorral ad olivastro e lentisco
 - 32.13 Matorral di ginepro
 - 32.14 Matorral di pini
 - 32.18 Matorral di ulivo
 - 32.21 Macchia bassa a olivastro e lentisco
 - 32.212 Garghe ad arca iberico-mediterranea
 - 32.213 Macchia bassa a *Calluna vulgaris* sp. fl.
 - 32.217 Garghe costiere a *Helictotrichon*
 - 32.218 Cespugli a *Myrica communis* (Stagno)
 - 32.219 Cespugli iberico-mediterranei a *Quercus coccinea*
 - 32.22 Formazioni ad *Euphorbia dendroidea*
 - 32.23 Formazioni ad *Asplenium muricatum*
 - 32.24 Formazioni a palma nana
 - 32.26 Praterie, formazioni a ginepro iberico-mediterraneo
 - 32.3 Garghe e macchie mesomediterranee calcicole
 - 32.4 Garghe e macchie mesomediterranee calcicole
 - 32.5 Praterie a *Compositae* fiorite della Sardegna
 - 33.9 Macchia bassa a *Genista corsica*
 - 34.208 Praterie macchie del piano collinare
 - 34.21 Prati mediterranei
 - 34.81 Prati mediterranei subalpini (incl. vegetazione mediterranea e submediterranea postsubalpina)
 - 34.82 Prati alpini mediterranei
 - 36.1 Prati concenati e pascoli, anche abbandonati e vegetazione postsubalpina
 - 41.72 Casetti a vigna con *D. pubescens* subsp. *pubescens* (<3 vignali), *Q. coccinea* della Sardegna e Corsica
 - 41.73 Casetti a vigna calcicola con *D. pubescens*, *Q. pubescens* subsp. *pubescens* (<3 vignali) e *D. coccinea* dell'Italia peninsulare ed insulare
 - 41.81 Boschi di *Ostrya carpinifolia*
 - 41.8 Casetti
 - 41.81 Formazioni a poggio tremulo e betulla
 - 42.82 Prata a pino maritimo (*Pinus pinaster* + *P. massoniana*)
 - 42.83 Prata a pino domestico (*Pinus pinaster* naturale e coltivata)
 - 42.84 Prata a pino d'Aleppo
 - 42.87 Boschi con betulla
 - 44.12 Saliceti collinari pianiziali e mediterranei montani
 - 44.13 Saliceti di valle bianco
 - 44.84 Foreste mediterraneo ripariali a pino
 - 44.85 Foreste mediterraneo ripariali a tasso
 - 44.87 Saliceti a *Salix* e *Salix*
 - 44.91 Boschi paludosi di ontano nero e salice cinereo
 - 45.1 Formazione a olivastro e cambio
 - 45.21 Sughera forestale
 - 45.311 Locuste sardi
 - 45.323 Locuste supramediterranee della Sardegna
 - 45.8 Boschi di agrifoglio
 - 53.1 Vegetazione dei carneti e di specie simili
 - 53.6 Comunita' sparse a canne
 - 61.38 Oliveti termofili calcarei della Penisola italiana
 - 61.39 Oliveti termofili calcarei della Penisola italiana
 - 62.11 Rupi mediterraneo
 - 62.24 Rupi della Sardegna e della Corsica
 - 62.3 Comunita' intermedie e continue
 - 62.3 Colture di tipo estensivo e sistemi agricoli complessi
 - 62.4 Prati
 - 63.11 Olivati
 - 63.15 Prati
 - 63.16 Agrumi
 - 63.21 Vignati
 - 63.31 Plantagioni di canfora
 - 63.322 Plantagioni di aculeati
 - 63.325 Altre plantagioni di latifoglie
 - 64.8 Praterie alberate in Sardegna (Dolera)
 - 65.1 Grandi parchi
 - 65.1.1 Ceti, centri abitati
 - 65.3.68 Industriali altri
 - 66.41 Cave
 - 66.6.68 Archeologici
 - 69.1 Lagune e canali artificiali



Ing. Roberto Proietti & Associati
Via S. Pietro, 10 - 09100 Cagliari (CA)
Tel. 070 5121111 - Fax 070 5121112
E-mail: info@proietti.it

0 07.22		Prima emissione		AC	GF	GF
REV.	DATE	DESCRIPTION	PREPARED	CHECKED	APPROVED	
			IMPIANTO EOLICO "TELTI" Comuni di Telti e Calangianus (OT)			
CLASSIFICATION:		FORMAT:	SCALE:	PLOT SCALE:	SHEET:	
		A0	1:25.000	1/1	1 di 1	
UTILIZATION SCOPE:			TITLE:			
			CARTA DEGLI HABITAT			
			VERIFIED BY: A. PUOSI			
GROUP: FUNCTION: TYPE: ISSUER: COUNTRY: TEC: PLANT: SYSTEM: PROGRESSIVE: REVISION:			GREEC D 9 9 1 T W 1 5 9 0 0 5 0 3 6 0 0			